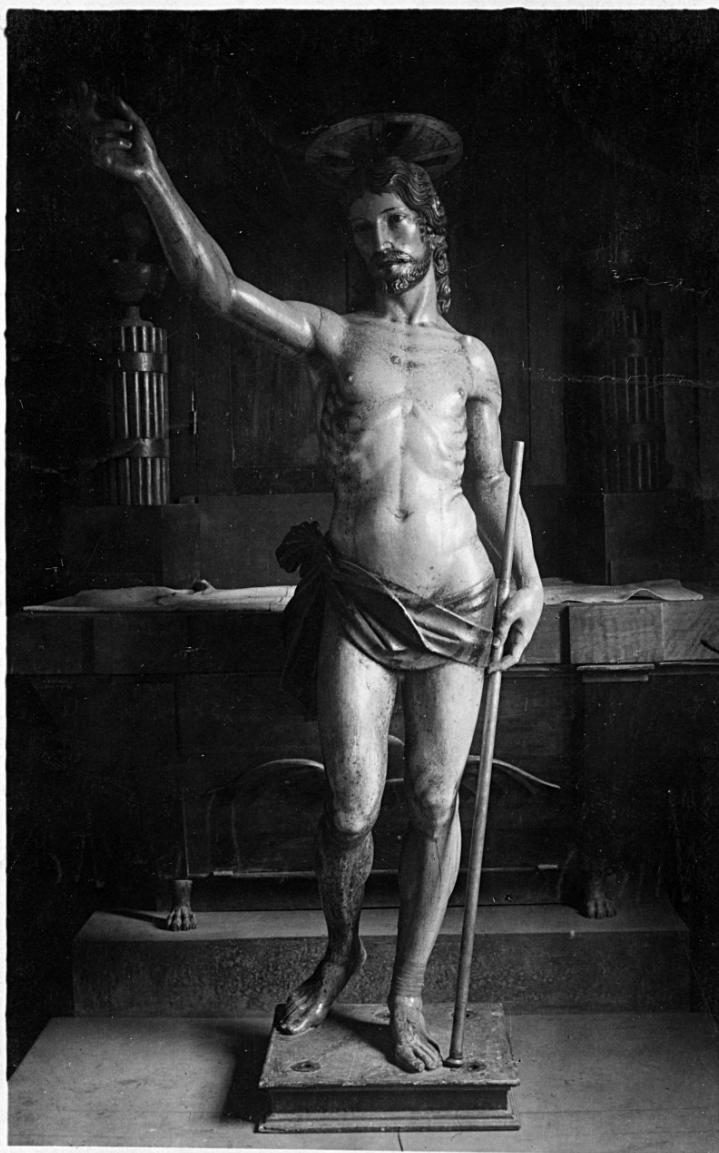


SCHEDA



CD - CODICI

TSK - Tipo Scheda	F
LIR - Livello ricerca	C
NCT - CODICE UNIVOCO	
NCTR - Codice regione	09
NCTN - Numero catalogo generale	00646129
ESC - Ente schedatore	S156
ECP - Ente competente	S156

OG - OGGETTO

OGT - OGGETTO

OGTD - Definizione dell'oggetto	positivo
OGTB - Natura biblioteconomica dell'oggetto	c

QNT - QUANTITA'

QNTN - Numero oggetti /elementi	1
SG - SOGGETTO	
SGT - SOGGETTO	
SGTI - Identificazione	Castiglion Fiorentino - Museo della Pieve di San Giuliano - Cristo risorto; statua in legno ; Niccolò di Smeraldo Salvi
SGTD - Indicazioni sul soggetto	L'opera è datata nella prima metà del XVII.
SGL - TITOLO	
SGLT - Titolo proprio	Comune di Castiglion Fiorentino - Chiesa del Gesù - Il Redentore - legno (Smeraldo Colli, sec. XVII)
SGLS - Specifiche del titolo	inventario del Gabinetto fotografico
SGL - TITOLO	
SGLT - Titolo proprio	CASTIGLION FIORENTINO. Chiesa del Gesù/ Smeraldo Calbi, sec. XVII/ il Redentore;
SGLS - Specifiche del titolo	dattiloscritto sul supporto secondario del positivo in consultazione
LC - LOCALIZZAZIONE GEOGRAFICO-AMMINISTRATIVA	
PVC - LOCALIZZAZIONE GEOGRAFICO-AMMINISTRATIVA ATTUALE	
PVCS - Stato	ITALIA
PVCR - Regione	Toscana
PVCP - Provincia	FI
PVCC - Comune	Firenze
LDC - COLLOCAZIONE SPECIFICA	
LDCT - Tipologia	palazzo
LDCQ - Tipologia	museo
LDCN - Denominazione attuale	Palazzo della Vecchia Posta
LDCC - Complesso di appartenenza	Complesso degli Uffizi
LDCU - Indirizzo	Piazzale degli Uffizi
LDCS - Specifiche	deposito negativi
LDCM - Denominazione raccolta	Gabinetto Fotografico del Polo Museale Fiorentino
UB - UBICAZIONE E DATI PATRIMONIALI	
UBF - UBICAZIONE FOTO	
UBFP - Fondo	Fondo del Gabinetto fotografico del Polo Museale Fiorentino
INV - INVENTARIO	
INVN - Numero inventario generale	1
INVD - Data inventariazione	1920/06/30
LR - LUOGO E DATA DELLA RIPRESA	
LRC - LOCALIZZAZIONE	
LRCR - Regione	Toscana
LRCP - Provincia	AR
LRCC - Comune	Castiglion Fiorentino

LRCL - Località	CASTIGLION FIORENTINO
LRO - Occasione	campagna di rilevamento
LRD - Data	1900-1915
DT - CRONOLOGIA	
DTZ - CRONOLOGIA GENERICA	
DTZG - Secolo	XX
DTZS - Frazione di secolo	primo quarto
DTS - CRONOLOGIA SPECIFICA	
DTSI - Da	1917
DTSV - Validità	post
DTSF - A	1920
DTSL - Validità	ante
DTM - MOTIVAZIONE CRONOLOGIA	
DTMM - Motivazione	comunicazione orale
DTMS - Specifiche	Dott.ssa Tamassia, responsabile del Gabinetto fotografico
DTM - MOTIVAZIONE CRONOLOGIA	
DTMM - Motivazione	contesto
ADT - ALTRE DATAZIONI	
ADTA - Data	1900/ 1910
ADTM - Motivazione cronologia	documentazione
AU - DEFINIZIONE CULTURALE	
AUF - AUTORE DELLA FOTOGRAFIA	
AUFB - Nome scelto (ente o autore collettivo)	Gabinetto fotografico del Polo Museale Fiorentino
AUFI - Indicazione del nome e dell'indirizzo	Gabinetto fotografico. Palazzo della Vecchia Posta, Uffizi. Firenze
AUFA - Dati anagrafici /estremi cronologici	1904 post
AUFS - Riferimento all'autore	laboratorio
AUFR - Riferimento all'intervento	fotografo principale
AUFM - Motivazione dell'attribuzione	contesto
AUFK - Specifiche sull'attribuzione	Del Vita 1920
AUT - ALTRO AUTORE	
AUTN - Nome scelto (persona singola)	Salvi Niccolò di Smeraldo
AUTA - Dati anagrafici	notizie sec. XVII
AUTR - Riferimento all'intervento	scultore
AUTM - Motivazione dell'attribuzione	bibliografia

AUTH - Sigla per citazione	00008896
MT - DATI TECNICI	
MTX - Indicazione di colore	BN
MTC - Materia e tecnica	gelatina ai sali d'argento/ carta
MIS - MISURE	
MISO - Tipo misure	supporto primario
MISU - Unità di misura	cm
MISA - Altezza	11
MISL - Larghezza	17
CO - CONSERVAZIONE	
STC - STATO DI CONSERVAZIONE	
STCC - Stato di conservazione	buono
DA - DATI ANALITICI	
ISR - ISCRIZIONI	
ISRC - Classe di appartenenza	documentaria
ISRS - Tecnica di scrittura	dattiloscritta
ISRP - Posizione	cartone di supporto
ISRI - Trascrizione	CASTIGLION FIORENTINO. Chiesa del Gesù/ Smeraldo Calbi, sec. XVII/ il Redentore; statua in legno/ 9x1 4
NSC - Notizie storico-critiche	Il negativo fa parte del primo nucleo di materiale documentario sulle ricchezze artistiche del territorio raccolto dal Gabinetto Fotografico fiorentino dopo la sua fondazione nel 1904. Da notare che la fotografia non proviene dal negativo ma da un' altra foto. L'opera è citata dal Del Vita nel libro del 1920 per questo si pensa che possa essere stata scattata dal Del Vita stesso, in base al fatto che sappiamo che dal 1916 Poggi gli aveva procurato una macchina fotografica per fare sopralluoghi.
TU - CONDIZIONE GIURIDICA E VINCOLI	
CDG - CONDIZIONE GIURIDICA	
CDGG - Indicazione generica	proprietà Stato
CDGS - Indicazione specifica	Ministero per i Beni e le Attività Culturali
CPR - DIRITTI D'AUTORE	
CPRN - Nome	Polo Museale fiorentino
DO - FONTI E DOCUMENTI DI RIFERIMENTO	
FTA - DOCUMENTAZIONE FOTOGRAFICA	
FTAX - Genere	documentazione allegata
FTAP - Tipo	fotografia digitale
FTAN - Codice identificativo	SBAS FI 465
FNT - FONTI E DOCUMENTI	
FNTP - Tipo	carteggio
FNTA - Autore	Perazzo V.
FNTT - Denominazione	Inventario Soprintendenza dal n. 1 al n. 5421

FNTD - Data	1916
FNTF - Foglio/Carta	226
FNTN - Nome archivio	SSPSAEPM FI/ Archivio Poggi, Carteggio Poggi
FNTS - Posizione	Serie I
FNTI - Codice identificativo	Poggi serie I
FNT - FONTI E DOCUMENTI	
FNTP - Tipo	inventario
FNTA - Autore	Perazzo
FNTT - Denominazione	Inventario Soprintendenza dal n. 1 al n. 5421
FNTD - Data	1920/06/30
FNTF - Foglio/Carta	226
FNTN - Nome archivio	SSPSAEPM FI/ Schedari d'inventario del Gabinetto fotografico
FNTS - Posizione	Sala consultazione
FNTI - Codice identificativo	Fotografico 1-5421
BIB - BIBLIOGRAFIA	
BIBX - Genere	bibliografia di confronto
BIBA - Autore	Del Vita A.
BIBD - Anno di edizione	1920
BIBH - Sigla per citazione	00012054
BIBN - V., pp., nn.	58
AD - ACCESSO AI DATI	
ADS - SPECIFICHE DI ACCESSO AI DATI	
ADSP - Profilo di accesso	1
ADSM - Motivazione	scheda contenente dati liberamente accessibili
CM - COMPILAZIONE	
CMP - COMPILAZIONE	
CMPD - Data	2008
CMPN - Nome	Torricini L.
FUR - Funzionario responsabile	Tamassia M.