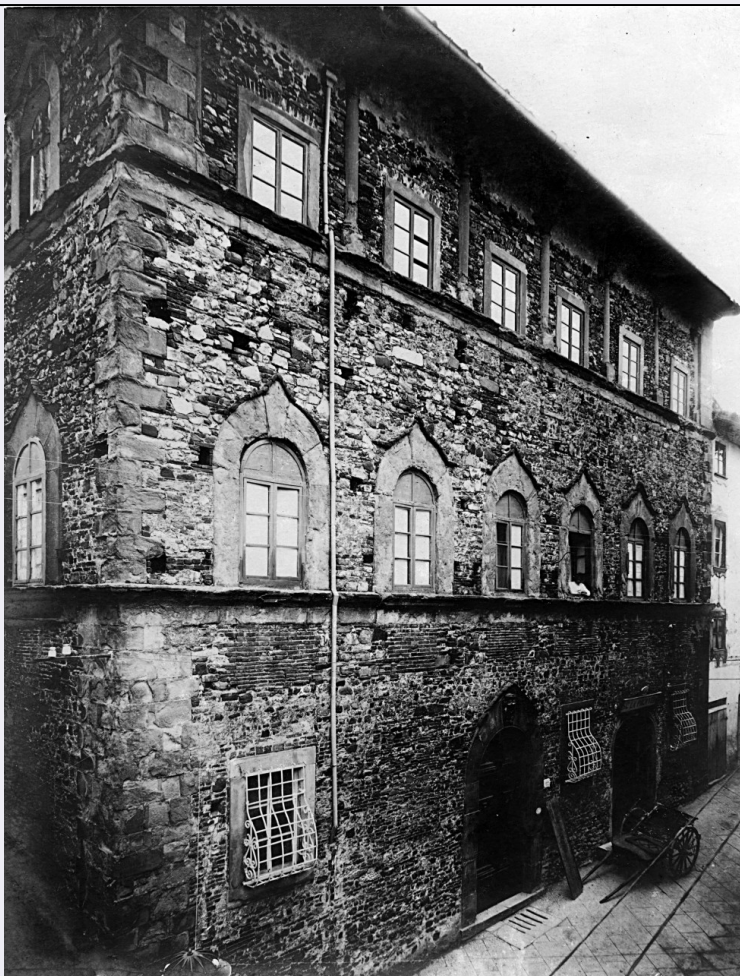


SCHEDA



CD - CODICI

TSK - Tipo Scheda	F
LIR - Livello ricerca	C
NCT - CODICE UNIVOCO	
NCTR - Codice regione	09
NCTN - Numero catalogo generale	00646079
ESC - Ente schedatore	S156
ECP - Ente competente	S156

OG - OGGETTO

OGT - OGGETTO

OGTD - Definizione dell'oggetto	negativo
OGTB - Natura biblioteconomica dell'oggetto	c

QNT - QUANTITA'

QNTN - Numero oggetti /elementi	1
---------------------------------	---

SG - SOGGETTO

SGT - SOGGETTO

SGTI - Identificazione	Bibbiena - Palazzo Dovizi
SGL - TITOLO	
SGLT - Titolo proprio	Bibbiena - Palazzo Dovizi - facciata - sec. XVI
SGLS - Specifiche del titolo	inventario del Gabinetto fotografico
SGL - TITOLO	
SGLT - Titolo proprio	BIBBIENA - Palazzo Dovizi/ Facciata. (sec. XVI)/ 18 x 24
SGLS - Specifiche del titolo	dattiloscritto sul supporto secondario del positivo in consultazione
LC - LOCALIZZAZIONE GEOGRAFICO-AMMINISTRATIVA	
PVC - LOCALIZZAZIONE GEOGRAFICO-AMMINISTRATIVA ATTUALE	
PVCS - Stato	ITALIA
PVCR - Regione	Toscana
PVCP - Provincia	FI
PVCC - Comune	Firenze
LDC - COLLOCAZIONE SPECIFICA	
LDCT - Tipologia	palazzo
LDCQ - Tipologia	museo
LDCN - Denominazione attuale	Palazzo della Vecchia Posta
LDCC - Complesso di appartenenza	Complesso degli Uffizi
LDCU - Indirizzo	Piazzale degli Uffizi
LDCS - Specifiche	deposito negativi
LDCM - Denominazione raccolta	Gabinetto Fotografico del Polo Museale Fiorentino
UB - UBICAZIONE E DATI PATRIMONIALI	
UBF - UBICAZIONE FOTO	
UBFP - Fondo	Fondo del Gabinetto fotografico del Polo Museale Fiorentino
INV - INVENTARIO	
INVN - Numero inventario generale	1
INVD - Data inventariazione	1920/06/30
LR - LUOGO E DATA DELLA RIPRESA	
LRC - LOCALIZZAZIONE	
LRCR - Regione	Toscana
LRCP - Provincia	AR
LRCC - Comune	Bibbiena
LRO - Occasione	campagna di rilevamento
LRD - Data	1900-1915
DT - CRONOLOGIA	
DTZ - CRONOLOGIA GENERICA	
DTZG - Secolo	XX
DTZS - Frazione di secolo	primo quarto
DTS - CRONOLOGIA SPECIFICA	

DTSI - Da	1900
DTSV - Validità	post
DTSF - A	1915
DTSL - Validità	ante
DTM - MOTIVAZIONE CRONOLOGIA	
DTMM - Motivazione	comunicazione orale
DTMS - Specifiche	Dott.ssa Tamassia, responsabile del Gabinetto fotografico
DTM - MOTIVAZIONE CRONOLOGIA	
DTMM - Motivazione	contesto
DTM - MOTIVAZIONE CRONOLOGIA	
DTMM - Motivazione	documentazione
DTMS - Specifiche	vecchio numero del negativo è 4597, precedente alla campagna fotografica del Perazzo sui restauri di Piero della Francesca del 1917
ADT - ALTRE DATAZIONI	
ADTA - Data	1900/ 1910
ADTM - Motivazione cronologia	documentazione
AU - DEFINIZIONE CULTURALE	
AUF - AUTORE DELLA FOTOGRAFIA	
AUFB - Nome scelto (ente o autore collettivo)	Gabinetto fotografico del Polo Museale Fiorentino
AUFI - Indicazione del nome e dell'indirizzo	Gabinetto fotografico. Palazzo della Vecchia Posta, Uffizi. Firenze
AUFA - Dati anagrafici /estremi cronologici	1904 post
AUFS - Riferimento all'autore	laboratorio
AUFR - Riferimento all'intervento	fotografo principale
AUFM - Motivazione dell'attribuzione	contesto
ATB - AMBITO CULTURALE	
ATBD - Denominazione	ambito toscano
ATBR - Riferimento all'intervento	architetto
MT - DATI TECNICI	
MTX - Indicazione di colore	BN
MTC - Materia e tecnica	gelatina ai sali d'argento/ vetro
MIS - MISURE	
MISO - Tipo misure	supporto primario
MISU - Unità di misura	cm
MISA - Altezza	18
MISL - Larghezza	24
FRM - Formato	18 x 24
CO - CONSERVAZIONE	

STC - STATO DI CONSERVAZIONE**STCC - Stato di conservazione**

mediocre

STCS - Indicazioni specifiche

Lato vetro: presenza di sporco, muffe ed impronte digitali. Lato emulsione: Ritocchi in rosso lungo i bordi, emulsione sollevata sul lato destro; parte centrale tutta rigata; triangolo di carta attaccato nell'angolo superiore sinistro.

DA - DATI ANALITICI**ISR - ISCRIZIONI****ISRC - Classe di appartenenza**

documentaria

ISRP - Posizione

sul foglio di protezione

ISRI - Trascrizione

415

ISR - ISCRIZIONI**ISRC - Classe di appartenenza**

documentaria

ISRS - Tecnica di scrittura

dattiloscritta

ISRP - Posizione

etichetta su vetro

ISRI - Trascrizione

415

ISR - ISCRIZIONI**ISRC - Classe di appartenenza**

documentaria

ISRS - Tecnica di scrittura

manoscritta

ISRP - Posizione

sull'emulsione

ISRI - Trascrizione

94

ISR - ISCRIZIONI**ISRC - Classe di appartenenza**

documentaria

ISRS - Tecnica di scrittura

manoscritta

ISRP - Posizione

carta adesa all'angolo superiore sinistro

ISRI - Trascrizione

94

NSC - Notizie storico-critiche

Il negativo fa parte del primo nucleo di materiale documentario sulle ricchezze artistiche del territorio raccolto dal Gabinetto Fotografico fiorentino dopo la sua fondazione nel 1904. Sul verso del positivo in consultazione risulta un precedente numero di inventario: 4597. Come numerazione risulta precedente alla campagna fotografica del Perazzo sui restauri di Piero della Francesca nella Chiesa di San Francesco ad Arezzo del 1917.

TU - CONDIZIONE GIURIDICA E VINCOLI**CDG - CONDIZIONE GIURIDICA****CDGG - Indicazione generica**

proprietà Stato

CDGS - Indicazione specifica

Ministero per i Beni e le Attività Culturali

CPR - DIRITTI D'AUTORE**CPRN - Nome**

Polo Museale fiorentino

DO - FONTI E DOCUMENTI DI RIFERIMENTO

FTA - DOCUMENTAZIONE FOTOGRAFICA**FTAX - Genere** documentazione allegata**FTAP - Tipo** fotografia digitale**FTAN - Codice identificativo** SBAS FI 415**FNT - FONTI E DOCUMENTI****FNTP - Tipo** inventario**FNTT - Denominazione** Inventario Soprintendenza dal n. 1 al n. 5421**FNTD - Data** 1920/06/30**FNTN - Nome archivio** SSPSAEPM FI/ Schedari d'inventario del Gabinetto fotografico**FNTS - Posizione** Sala consultazione**FNTI - Codice identificativo** Fotografico 1-5421**AD - ACCESSO AI DATI****ADS - SPECIFICHE DI ACCESSO AI DATI****ADSP - Profilo di accesso** 1**ADSM - Motivazione** scheda contenente dati liberamente accessibili**CM - COMPILAZIONE****CMP - COMPILAZIONE****CMPD - Data** 2008**CMPN - Nome** Torricini L.**FUR - Funzionario responsabile** Tamassia M.