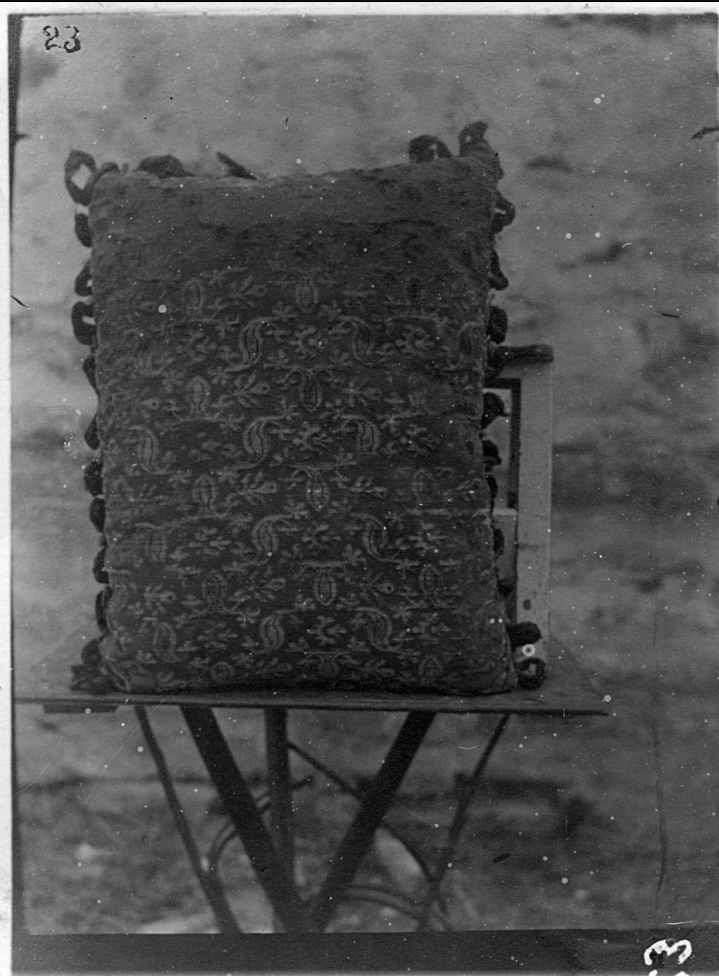


# SCHEDA



## CD - CODICI

TSK - Tipo Scheda	F
LIR - Livello ricerca	C
NCT - CODICE UNIVOCO	
NCTR - Codice regione	09
NCTN - Numero catalogo generale	00646010
ESC - Ente schedatore	S156
ECP - Ente competente	S156

## OG - OGGETTO

OGT - OGGETTO	
OGTD - Definizione dell'oggetto	negativo
OGTB - Natura biblioteconomica dell'oggetto	c

## QNT - QUANTITA'

QNTN - Numero oggetti /elementi	1
---------------------------------	---

## SG - SOGGETTO

## SGT - SOGGETTO

<b>SGTI - Identificazione</b>	Arezzo - Giovi - Chiesa di Santa Maria - Cuscino di velluto
<b>SGL - TITOLO</b>	
<b>SGLT - Titolo proprio</b>	Giovi - Chiesa di Santa Maria - Cuscino coperto di velluto controtagliato - sec. XV
<b>SGLS - Specifiche del titolo</b>	inventario del Gabinetto fotografico
<b>SGL - TITOLO</b>	
<b>SGLT - Titolo proprio</b>	GIOVI (Arezzo). Chiesa di santa Maria/ sec. XV/ Cuscino coperto di velluto controtagliato
<b>SGLS - Specifiche del titolo</b>	dattiloscritto sul supporto secondario del positivo in consultazione
<b>LC - LOCALIZZAZIONE GEOGRAFICO-AMMINISTRATIVA</b>	
<b>PVC - LOCALIZZAZIONE GEOGRAFICO-AMMINISTRATIVA ATTUALE</b>	
<b>PVCS - Stato</b>	ITALIA
<b>PVCR - Regione</b>	Toscana
<b>PVCP - Provincia</b>	FI
<b>PVCC - Comune</b>	Firenze
<b>LDC - COLLOCAZIONE SPECIFICA</b>	
<b>LDCT - Tipologia</b>	palazzo
<b>LDCQ - Tipologia</b>	museo
<b>LDCN - Denominazione attuale</b>	Palazzo della Vecchia Posta
<b>LDCC - Complesso di appartenenza</b>	Complesso degli Uffizi
<b>LDCU - Indirizzo</b>	Piazzale degli Uffizi
<b>LDCS - Specifiche</b>	deposito negativi
<b>LDCM - Denominazione raccolta</b>	Gabinetto Fotografico del Polo Museale Fiorentino
<b>UB - UBICAZIONE E DATI PATRIMONIALI</b>	
<b>UBF - UBICAZIONE FOTO</b>	
<b>UBFP - Fondo</b>	Fondo del Gabinetto fotografico del Polo Museale Fiorentino
<b>INV - INVENTARIO</b>	
<b>INVN - Numero inventario generale</b>	1
<b>INVD - Data inventariazione</b>	1920/06/30
<b>LR - LUOGO E DATA DELLA RIPRESA</b>	
<b>LRC - LOCALIZZAZIONE</b>	
<b>LRCR - Regione</b>	Toscana
<b>LRCP - Provincia</b>	AR
<b>LRCC - Comune</b>	Arezzo
<b>LRCL - Località</b>	GIOVI-PONTE ALLA CHIASSA
<b>LRO - Occasione</b>	campagna di rilevamento
<b>LRD - Data</b>	1900/ 1910
<b>DT - CRONOLOGIA</b>	
<b>DTZ - CRONOLOGIA GENERICA</b>	
<b>DTZG - Secolo</b>	XX

<b>DTZS - Frazione di secolo</b>	primo quarto
<b>DTS - CRONOLOGIA SPECIFICA</b>	
<b>DTSI - Da</b>	1900
<b>DTSV - Validità</b>	post
<b>DTSF - A</b>	1915
<b>DTSL - Validità</b>	ante
<b>DTM - MOTIVAZIONE CRONOLOGIA</b>	
<b>DTMM - Motivazione</b>	contesto
<b>DTM - MOTIVAZIONE CRONOLOGIA</b>	
<b>DTMM - Motivazione</b>	comunicazione orale
<b>DTMS - Specifiche</b>	Dott.ssa Tamassia, responsabile del Gabinetto fotografico
<b>AU - DEFINIZIONE CULTURALE</b>	
<b>AUF - AUTORE DELLA FOTOGRAFIA</b>	
<b>AUFB - Nome scelto (ente o autore collettivo)</b>	Gabinetto fotografico del Polo Museale Fiorentino
<b>AUFI - Indicazione del nome e dell'indirizzo</b>	Gabinetto fotografico. Palazzo della Vecchia Posta, Uffizi. Firenze
<b>AUFA - Dati anagrafici /estremi cronologici</b>	1904 post
<b>AUFS - Riferimento all'autore</b>	laboratorio
<b>AUFR - Riferimento all'intervento</b>	fotografo principale
<b>AUFM - Motivazione dell'attribuzione</b>	contesto
<b>ATB - AMBITO CULTURALE</b>	
<b>ATBD - Denominazione</b>	manifattura toscana
<b>MT - DATI TECNICI</b>	
<b>MTX - Indicazione di colore</b>	BN
<b>MTC - Materia e tecnica</b>	gelatina ai sali d'argento/ vetro
<b>MIS - MISURE</b>	
<b>MISO - Tipo misure</b>	supporto primario
<b>MISU - Unità di misura</b>	cm
<b>MISA - Altezza</b>	9
<b>MISL - Larghezza</b>	12
<b>FRM - Formato</b>	quarto di lastra
<b>CO - CONSERVAZIONE</b>	
<b>STC - STATO DI CONSERVAZIONE</b>	
<b>STCC - Stato di conservazione</b>	discreto
<b>STCS - Indicazioni specifiche</b>	Lato vetro: presenza di sporco. Lato emulsione: muffe bianche diffuse
<b>DA - DATI ANALITICI</b>	
<b>ISR - ISCRIZIONI</b>	

<b>ISRC - Classe di appartenenza</b>	documentaria
<b>ISRP - Posizione</b>	sul foglio di protezione
<b>ISRI - Trascrizione</b>	346
<b>ISR - ISCRIZIONI</b>	
<b>ISRC - Classe di appartenenza</b>	documentaria
<b>ISRS - Tecnica di scrittura</b>	manoscritta
<b>ISRP - Posizione</b>	etichetta su vetro
<b>ISRI - Trascrizione</b>	346
<b>ISR - ISCRIZIONI</b>	
<b>ISRC - Classe di appartenenza</b>	documentaria
<b>ISRS - Tecnica di scrittura</b>	incisa
<b>ISRP - Posizione</b>	emulsione
<b>ISRI - Trascrizione</b>	23
<b>DSO - Indicazioni sull'oggetto</b>	Il negativo ha il n.23 inciso sull'emulsione e anche scritto a inchiostro.
<b>NSC - Notizie storico-critiche</b>	Il negativo fa parte del primo nucleo di materiale documentario sulle ricchezze artistiche del territorio raccolto dal Gabinetto Fotografico fiorentino dopo la sua fondazione nel 1904.
<b>TU - CONDIZIONE GIURIDICA E VINCOLI</b>	
<b>CDG - CONDIZIONE GIURIDICA</b>	
<b>CDGG - Indicazione generica</b>	proprietà Stato
<b>CDGS - Indicazione specifica</b>	Ministero per i Beni e le Attività Culturali
<b>CPR - DIRITTI D'AUTORE</b>	
<b>CPRN - Nome</b>	Polo Museale fiorentino
<b>DO - FONTI E DOCUMENTI DI RIFERIMENTO</b>	
<b>FTA - DOCUMENTAZIONE FOTOGRAFICA</b>	
<b>FTAX - Genere</b>	documentazione allegata
<b>FTAP - Tipo</b>	fotografia digitale
<b>FTAN - Codice identificativo</b>	SBAS FI 346
<b>FNT - FONTI E DOCUMENTI</b>	
<b>FNTP - Tipo</b>	inventario
<b>FNTT - Denominazione</b>	Inventario Soprintendenza dal n. 1 al n. 5421
<b>FNTD - Data</b>	1920/06/30
<b>FNTN - Nome archivio</b>	SSPSAEPM FI/ Schedari d'inventario del Gabinetto fotografico
<b>FNTS - Posizione</b>	Sala consultazione
<b>FNTI - Codice identificativo</b>	Fotografico 1-5421
<b>AD - ACCESSO AI DATI</b>	
<b>ADS - SPECIFICHE DI ACCESSO AI DATI</b>	
<b>ADSP - Profilo di accesso</b>	1
<b>ADSM - Motivazione</b>	scheda contenente dati liberamente accessibili

**CM - COMPILAZIONE****CMP - COMPILAZIONE****CMPD - Data**

2008

**CMPN - Nome**

Torricini L.

**FUR - Funzionario  
responsabile**

Tamassia M.