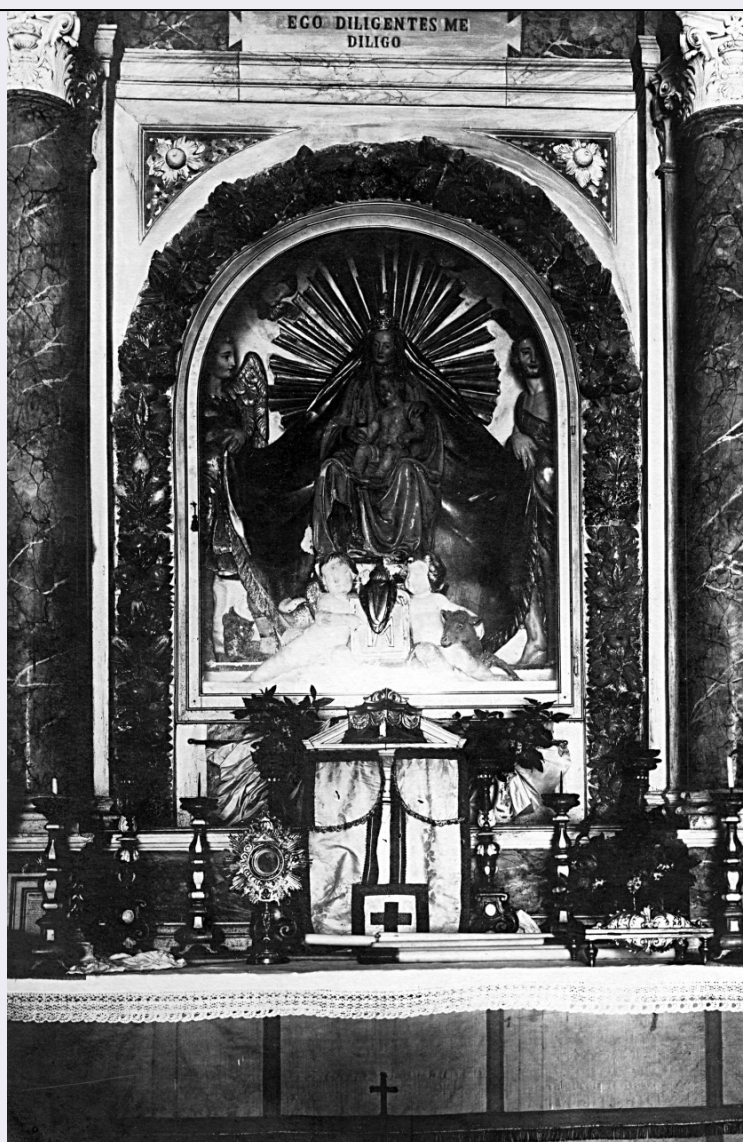


# SCHEDA



## CD - CODICI

TSK - Tipo Scheda	F
LIR - Livello ricerca	C
NCT - CODICE UNIVOCO	
NCTR - Codice regione	09
NCTN - Numero catalogo generale	00646156
ESC - Ente schedatore	S156
ECP - Ente competente	S156

## OG - OGGETTO

### OGT - OGGETTO

OGTD - Definizione dell'oggetto	negativo
OGTB - Natura biblioteconomica dell'oggetto	c

### QNT - QUANTITA'

QNTN - Numero oggetti	
-----------------------	--

/elementi	1
<b>SG - SOGGETTO</b>	
<b>SGT - SOGGETTO</b>	
<b>SGTI - Identificazione</b>	Castiglion Fiorentino - Oratorio del Bagno - Altare; Tabernacolo con Statua in terracotta della Madonna
<b>SGL - TITOLO</b>	
<b>SGLT - Titolo proprio</b>	Comune di Castiglion Fiorentino - Bagno - Oratorio del Bagno - Statua della Madonna con Bambino sec. XV fine
<b>SGLS - Specifiche del titolo</b>	inventario del Gabinetto fotografico
<b>SGL - TITOLO</b>	
<b>SGLT - Titolo proprio</b>	- CASTIGLION FIORENTINO - Oratorio Bagno/ Statua della Madonna col Bambino ( sec. XV, fine)/ 18 x 24
<b>SGLS - Specifiche del titolo</b>	dattiloscritto sul supporto secondario del positivo in consultazione
<b>LC - LOCALIZZAZIONE GEOGRAFICO-AMMINISTRATIVA</b>	
<b>PVC - LOCALIZZAZIONE GEOGRAFICO-AMMINISTRATIVA ATTUALE</b>	
<b>PVCS - Stato</b>	ITALIA
<b>PVCR - Regione</b>	Toscana
<b>PVCP - Provincia</b>	FI
<b>PVCC - Comune</b>	Firenze
<b>LDC - COLLOCAZIONE SPECIFICA</b>	
<b>LDCT - Tipologia</b>	palazzo
<b>LDCQ - Tipologia</b>	museo
<b>LDCN - Denominazione attuale</b>	Palazzo della Vecchia Posta
<b>LDCC - Complesso di appartenenza</b>	Complesso degli Uffizi
<b>LDCU - Indirizzo</b>	Piazzale degli Uffizi
<b>LDCS - Specifiche</b>	deposito negativi
<b>LDCM - Denominazione raccolta</b>	Gabinetto Fotografico del Polo Museale Fiorentino
<b>UB - UBICAZIONE E DATI PATRIMONIALI</b>	
<b>UBF - UBICAZIONE FOTO</b>	
<b>UBFP - Fondo</b>	Fondo del Gabinetto fotografico del Polo Museale Fiorentino
<b>INV - INVENTARIO</b>	
<b>INVN - Numero inventario generale</b>	1
<b>INVD - Data inventariazione</b>	1920/06/30
<b>LR - LUOGO E DATA DELLA RIPRESA</b>	
<b>LRC - LOCALIZZAZIONE</b>	
<b>LRCR - Regione</b>	Toscana
<b>LRCP - Provincia</b>	AR
<b>LRCC - Comune</b>	Castiglion Fiorentino
<b>LRCL - Località</b>	CASTIGLION FIORENTINO
<b>LRO - Occasione</b>	campagna di rilevamento

<b>LRD - Data</b>	1900-1915
<b>DT - CRONOLOGIA</b>	
<b>DTZ - CRONOLOGIA GENERICA</b>	
<b>DTZG - Secolo</b>	XX
<b>DTZS - Frazione di secolo</b>	primo quarto
<b>DTS - CRONOLOGIA SPECIFICA</b>	
<b>DTSI - Da</b>	1915
<b>DTSV - Validità</b>	post
<b>DTSF - A</b>	1920
<b>DTSL - Validità</b>	ante
<b>DTM - MOTIVAZIONE CRONOLOGIA</b>	
<b>DTMM - Motivazione</b>	comunicazione orale
<b>DTMS - Specifiche</b>	Dott.ssa Tamassia, responsabile del Gabinetto fotografico
<b>DTM - MOTIVAZIONE CRONOLOGIA</b>	
<b>DTMM - Motivazione</b>	contesto
<b>DTM - MOTIVAZIONE CRONOLOGIA</b>	
<b>DTMM - Motivazione</b>	documentazione
<b>DTMS - Specifiche</b>	vecchio numero del negativo è 13590, successivo alla campagna fotografica del Perazzo sui restauri di Piero della Francesca del 1917
<b>ADT - ALTRE DATAZIONI</b>	
<b>ADTA - Data</b>	1900/ 1910
<b>ADTM - Motivazione cronologia</b>	documentazione
<b>AU - DEFINIZIONE CULTURALE</b>	
<b>AUF - AUTORE DELLA FOTOGRAFIA</b>	
<b>AUFB - Nome scelto (ente o autore collettivo)</b>	Gabinetto fotografico del Polo Museale Fiorentino
<b>AUFI - Indicazione del nome e dell'indirizzo</b>	Gabinetto fotografico. Palazzo della Vecchia Posta, Uffizi. Firenze
<b>AUFA - Dati anagrafici /estremi cronologici</b>	1904 post
<b>AUFS - Riferimento all'autore</b>	laboratorio
<b>AUFR - Riferimento all'intervento</b>	fotografo principale
<b>AUFM - Motivazione dell'attribuzione</b>	contesto
<b>AUT - ALTRO AUTORE</b>	
<b>AUTN - Nome scelto (persona singola)</b>	Sansovino Andrea
<b>AUTA - Dati anagrafici</b>	1460 ca./ 1529
<b>AUTS - Riferimento all'autore</b>	attr.
<b>AUTR - Riferimento all'intervento</b>	scultore

<b>AUTM - Motivazione dell'attribuzione</b>	confronto
<b>AUTH - Sigla per citazione</b>	00000948
<b>MT - DATI TECNICI</b>	
<b>MTX - Indicazione di colore</b>	BN
<b>MTC - Materia e tecnica</b>	gelatina ai sali d'argento/ vetro
<b>MIS - MISURE</b>	
<b>MISO - Tipo misure</b>	supporto primario
<b>MISU - Unità di misura</b>	cm
<b>MISA - Altezza</b>	18
<b>MISL - Larghezza</b>	24
<b>FRM - Formato</b>	18 x 24
<b>CO - CONSERVAZIONE</b>	
<b>STC - STATO DI CONSERVAZIONE</b>	
<b>STCC - Stato di conservazione</b>	discreto
<b>STCS - Indicazioni specifiche</b>	Lato vetro: presenza di sporco. Lato emulsione: accenno di specchio d'argento lungo i bordi della mascheratura; parti chiare tinte in rosso; efflorescenze bianche a centro immagine; impronte digitali e sfregamenti.
<b>DA - DATI ANALITICI</b>	
<b>ISR - ISCRIZIONI</b>	
<b>ISRC - Classe di appartenenza</b>	documentaria
<b>ISRS - Tecnica di scrittura</b>	dattiloscritta
<b>ISRP - Posizione</b>	etichetta su vetro
<b>ISRI - Trascrizione</b>	492
<b>ISR - ISCRIZIONI</b>	
<b>ISRC - Classe di appartenenza</b>	documentaria
<b>ISRP - Posizione</b>	sul foglio di protezione
<b>ISRI - Trascrizione</b>	492
<b>DSO - Indicazioni sull'oggetto</b>	La lastra dal lato dell'emulsione ha una mascheratura in strisce di carta nera.
<b>NSC - Notizie storico-critiche</b>	Il negativo fa parte del primo nucleo di materiale documentario sulle ricchezze artistiche del territorio raccolto dal Gabinetto Fotografico fiorentino dopo la sua fondazione nel 1904. Sul cartone di supporto del positivo in consultazione risulta un precedente numero di inventario: 13590. Come numerazione risulta successiva alla campagna del Perazzo sui restauri di Piero della Francesca nella Chiesa di San Francesco ad Arezzo del 1916. Pubblicato nel liro di Del Vita del 1920.
<b>TU - CONDIZIONE GIURIDICA E VINCOLI</b>	
<b>CDG - CONDIZIONE GIURIDICA</b>	
<b>CDGG - Indicazione generica</b>	proprietà Stato
<b>CDGS - Indicazione specifica</b>	Ministero per i Beni e le Attività Culturali

<b>CPR - DIRITTI D'AUTORE</b>	
<b>CPRN - Nome</b>	Polo Museale fiorentino
<b>DO - FONTI E DOCUMENTI DI RIFERIMENTO</b>	
<b>FTA - DOCUMENTAZIONE FOTOGRAFICA</b>	
<b>FTAX - Genere</b>	documentazione allegata
<b>FTAP - Tipo</b>	fotografia digitale
<b>FTAN - Codice identificativo</b>	SBAS FI 492
<b>FNT - FONTI E DOCUMENTI</b>	
<b>FNTP - Tipo</b>	inventario
<b>FNTT - Denominazione</b>	Inventario Soprintendenza dal n. 1 al n. 5421
<b>FNTD - Data</b>	1920/06/30
<b>FNTN - Nome archivio</b>	SSPSAEPM FI/ Schedari d'inventario del Gabinetto fotografico
<b>FNTS - Posizione</b>	Sala consultazione
<b>FNTI - Codice identificativo</b>	Fotografico 1-5421
<b>BIB - BIBLIOGRAFIA</b>	
<b>BIBX - Genere</b>	bibliografia di confronto
<b>BIBA - Autore</b>	Del Vita A.
<b>BIBD - Anno di edizione</b>	1920
<b>BIBH - Sigla per citazione</b>	00012054
<b>BIBI - V., tavv., figg.</b>	XXI
<b>AD - ACCESSO AI DATI</b>	
<b>ADS - SPECIFICHE DI ACCESSO AI DATI</b>	
<b>ADSP - Profilo di accesso</b>	1
<b>ADSM - Motivazione</b>	scheda contenente dati liberamente accessibili
<b>CM - COMPILAZIONE</b>	
<b>CMP - COMPILAZIONE</b>	
<b>CMPD - Data</b>	2008
<b>CM PN - Nome</b>	Torricini L.
<b>FUR - Funzionario responsabile</b>	Tamassia M.