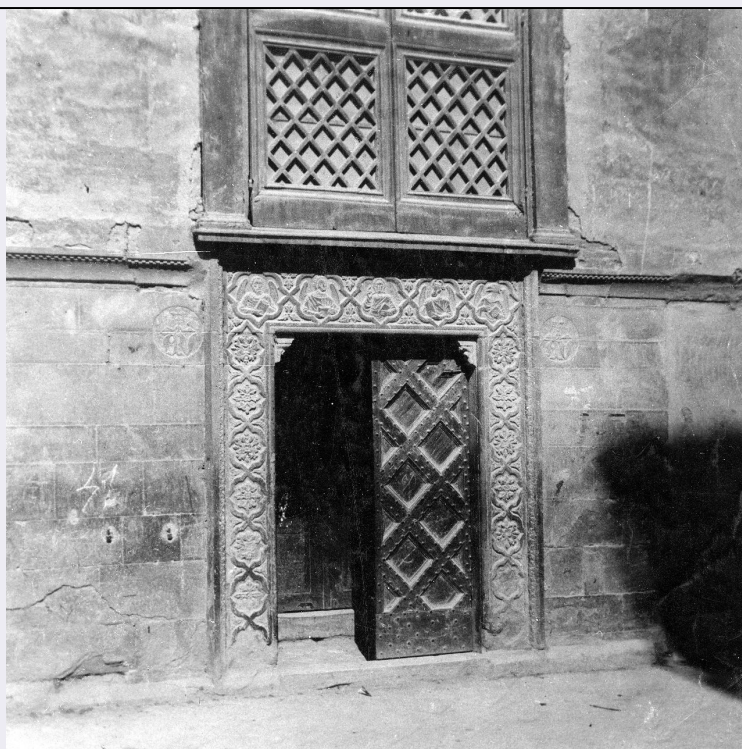


# SCHEDA



## CD - CODICI

TSK - Tipo Scheda	F
LIR - Livello ricerca	C
NCT - CODICE UNIVOCO	
NCTR - Codice regione	09
NCTN - Numero catalogo generale	00641584
ESC - Ente schedatore	S156
ECP - Ente competente	S156

## OG - OGGETTO

### OGT - OGGETTO

OGTD - Definizione dell'oggetto	positivo
OGTB - Natura biblioteconomica dell'oggetto	c

### QNT - QUANTITA'

QNTN - Numero oggetti /elementi	1
---------------------------------	---

## SG - SOGGETTO

### SGT - SOGGETTO

SGTI - Identificazione	Arezzo- SS. Annunziata - mostra di portale
SGTD - Indicazioni sul soggetto	Arezzo. Chiesa della SS. Annunziata. Dettaglio di un portale. Le ante chiuse sopra la porta proteggono un' Annunciazione a fresco attribuita a Spinello Aretino.

### SGL - TITOLO

<b>SGLT - Titolo proprio</b>	Portale della chiesa, sec. XV. Scolpito in pietra.
<b>SGLS - Specifiche del titolo</b>	inventario del Gabinetto fotografico
<b>SGL - TITOLO</b>	
<b>SGLT - Titolo proprio</b>	Arezzo. Chiesa della SS. Annunziata. Sec. XIV. Portale scolpito in pietra
<b>SGLS - Specifiche del titolo</b>	dattiloscritto sul supporto secondario del positivo in consultazione
<b>LC - LOCALIZZAZIONE GEOGRAFICO-AMMINISTRATIVA</b>	
<b>PVC - LOCALIZZAZIONE GEOGRAFICO-AMMINISTRATIVA ATTUALE</b>	
<b>PVCS - Stato</b>	ITALIA
<b>PVCR - Regione</b>	Toscana
<b>PVCP - Provincia</b>	FI
<b>PVCC - Comune</b>	Firenze
<b>LDC - COLLOCAZIONE SPECIFICA</b>	
<b>LDCT - Tipologia</b>	palazzo
<b>LDCQ - Tipologia</b>	museo
<b>LDCN - Denominazione attuale</b>	Palazzo della Vecchia Posta
<b>LDCC - Complesso di appartenenza</b>	Complesso degli Uffizi
<b>LDCU - Indirizzo</b>	Piazzale degli Uffizi
<b>LDCS - Specifiche</b>	deposito negativi
<b>LDCM - Denominazione raccolta</b>	Gabinetto Fotografico del Polo Museale Fiorentino
<b>UB - UBICAZIONE E DATI PATRIMONIALI</b>	
<b>UBF - UBICAZIONE FOTO</b>	
<b>UBFP - Fondo</b>	Fondo del Gabinetto fotografico del Polo Museale Fiorentino
<b>INV - INVENTARIO</b>	
<b>INVN - Numero inventario generale</b>	21
<b>INVD - Data inventariazione</b>	1920/06/30
<b>LR - LUOGO E DATA DELLA RIPRESA</b>	
<b>LRC - LOCALIZZAZIONE</b>	
<b>LRCR - Regione</b>	Toscana
<b>LRCP - Provincia</b>	AR
<b>LRCC - Comune</b>	Arezzo
<b>LRO - Occasione</b>	campagna di rilevamento per schedatura
<b>DT - CRONOLOGIA</b>	
<b>DTZ - CRONOLOGIA GENERICA</b>	
<b>DTZG - Secolo</b>	XX
<b>DTZS - Frazione di secolo</b>	inizio
<b>DTS - CRONOLOGIA SPECIFICA</b>	
<b>DTSI - Da</b>	1900
<b>DTSF - A</b>	1910
<b>DTM - MOTIVAZIONE CRONOLOGIA</b>	

<b>DTMM - Motivazione</b>	analisi tecnica
<b>DTM - MOTIVAZIONE CRONOLOGIA</b>	
<b>DTMM - Motivazione</b>	comunicazione orale
<b>DTMS - Specifiche</b>	Dott.ssa Tamassia, responsabile del Gabinetto fotografico
<b>AU - DEFINIZIONE CULTURALE</b>	
<b>AUF - AUTORE DELLA FOTOGRAFIA</b>	
<b>AUFB - Nome scelto (ente o autore collettivo)</b>	Gabinetto fotografico del Polo Museale Fiorentino
<b>AUFI - Indicazione del nome e dell'indirizzo</b>	Gabinetto fotografico. Palazzo della Vecchia Posta, Uffizi. Firenze
<b>AUFA - Dati anagrafici /estremi cronologici</b>	1904 post
<b>AUFS - Riferimento all'autore</b>	laboratorio
<b>AUFR - Riferimento all'intervento</b>	fotografo principale
<b>AUFM - Motivazione dell'attribuzione</b>	analisi storica
<b>ATB - AMBITO CULTURALE</b>	
<b>ATBD - Denominazione</b>	bottega aretina
<b>ATBR - Riferimento all'intervento</b>	scultore
<b>MT - DATI TECNICI</b>	
<b>MTX - Indicazione di colore</b>	BN
<b>MTC - Materia e tecnica</b>	aristotipia
<b>MIS - MISURE</b>	
<b>MISO - Tipo misure</b>	supporto primario
<b>MISU - Unità di misura</b>	cm
<b>MISA - Altezza</b>	4
<b>MISL - Larghezza</b>	10.5
<b>MISS - Spessore</b>	0.2
<b>CO - CONSERVAZIONE</b>	
<b>STC - STATO DI CONSERVAZIONE</b>	
<b>STCC - Stato di conservazione</b>	discreto
<b>DA - DATI ANALITICI</b>	
<b>DSO - Indicazioni sull'oggetto</b>	Il negativo è stato ritrovato nel 2007 e si trova nella cassetiera - Scaffale "C vari formati" - cassetto alto. è un negativo 4 x 10, a doppia immagine, spaccato in tre frammenti e incrostato di fango. i tre frammenti sono sovrapposti e la gelatina in molti punti è scomparsa a causa del prolungato contatto con fango e acqua. il pessimo stato di conservazione risale ai tempi dell'alluvione di Firenze. Sul lato emulsione è leggibile la scritta "S. Annunziata Arezzo".
<b>NSC - Notizie storico-critiche</b>	Il negativo faceva parte del primo nucleo di materiale documentario sulle ricchezze artistiche del territorio toscano raccolto dal Gabinetto Fotografico fiorentino dopo la sua fondazione nel 1904.
<b>TU - CONDIZIONE GIURIDICA E VINCOLI</b>	

**CDG - CONDIZIONE GIURIDICA****CDGG - Indicazione generica**

proprietà Stato

**CDGS - Indicazione specifica**

Ministero per i Beni e le Attività Culturali

**CPR - DIRITTI D'AUTORE****CPRN - Nome**

Polo Museale fiorentino

**DO - FONTI E DOCUMENTI DI RIFERIMENTO****FTA - DOCUMENTAZIONE FOTOGRAFICA****FTAX - Genere**

documentazione allegata

**FTAP - Tipo**

fotografia b/n

**FTAN - Codice identificativo**

SBAS FI 21

**FTAF - Formato**

15 x 15

**FNT - FONTI E DOCUMENTI****FNTP - Tipo**

inventario

**FNTT - Denominazione**

Inventario Soprintendenza dal n. 1 al n. 5421

**FNTD - Data**

1920/06/30

**FNTF - Foglio/Carta**

pag. 1

**FNTN - Nome archivio**

SSPSAEPM FI/ Schedari d'inventario del Gabinetto fotografico

**FNTS - Posizione**

Sala consultazione

**FNTI - Codice identificativo**

Fotografico 1-5421

**AD - ACCESSO AI DATI****ADS - SPECIFICHE DI ACCESSO AI DATI****ADSP - Profilo di accesso**

1

**ADSM - Motivazione**

scheda contenente dati liberamente accessibili

**CM - COMPILAZIONE****CMP - COMPILAZIONE****CMPD - Data**

2006

**CMPN - Nome**

Torricini L.

**FUR - Funzionario responsabile**

Tamassia M.