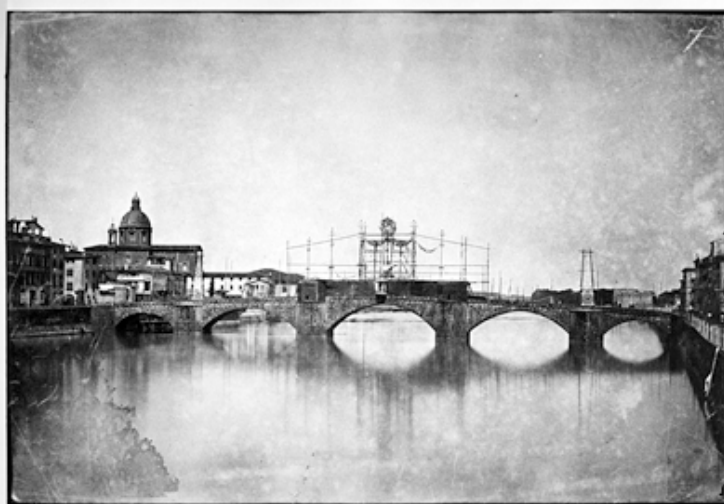


SCHEDA



CD - CODICI

TSK - Tipo Scheda	F
LIR - Livello ricerca	C
NCT - CODICE UNIVOCO	
NCTR - Codice regione	09
NCTN - Numero catalogo generale	00644548
ESC - Ente schedatore	S156
ECP - Ente competente	S156

RV - RELAZIONI

ROZ - Altre relazioni	0900644534
-----------------------	------------

OG - OGGETTO

OGT - OGGETTO

OGTD - Definizione dell'oggetto	negativo
OGTB - Natura biblioteconomica dell'oggetto	s

QNT - QUANTITA'

QNTN - Numero oggetti /elementi	1
---------------------------------	---

SG - SOGGETTO

SGT - SOGGETTO

SGTI - Identificazione	Firenze - Veduta frontale del Ponte alla Carraia da Ponte Vecchio
SGTD - Indicazioni sul soggetto	Sul ponte sono visibili le impalcature per i fuochi d'artificio in onore dei Lorena che permettono di datare lo scatto entro la fine degli anni Cinquanta del XIX secolo.

SGL - TITOLO

SGLT - Titolo proprio	Firenze - Ponte alla Carraia coi fuochi artificiali 42x29
SGLS - Specifiche del titolo	inventario del Gabinetto fotografico

SGL - TITOLO

SGLT - Titolo proprio	N. 4 - Il ponte alla Carraia, con i preparativi per i fuochi di San Giovanni
SGLS - Specifiche del titolo	Titolatura del 1909 data dal Museo Storico-Topografico Fiorentino
LC - LOCALIZZAZIONE GEOGRAFICO-AMMINISTRATIVA	
PVC - LOCALIZZAZIONE GEOGRAFICO-AMMINISTRATIVA ATTUALE	
PVCS - Stato	ITALIA
PVCR - Regione	Toscana
PVCP - Provincia	FI
PVCC - Comune	Firenze
LDC - COLLOCAZIONE SPECIFICA	
LDCT - Tipologia	palazzo
LDCQ - Tipologia	museo
LDCN - Denominazione attuale	Palazzo della Vecchia Posta
LDCC - Complesso di appartenenza	Complesso degli Uffizi
LDCU - Indirizzo	Piazzale degli Uffizi
LDCS - Specifiche	deposito negativi
LDCM - Denominazione raccolta	Gabinetto Fotografico del Polo Museale Fiorentino
UB - UBICAZIONE E DATI PATRIMONIALI	
UBF - UBICAZIONE FOTO	
UBFP - Fondo	Fondo del Gabinetto fotografico del Polo Museale Fiorentino
INV - INVENTARIO	
INVN - Numero inventario generale	1
INVD - Data inventariazione	1920/06/30
LR - LUOGO E DATA DELLA RIPRESA	
LRC - LOCALIZZAZIONE	
LRCR - Regione	Toscana
LRCP - Provincia	FI
LRCC - Comune	Firenze
LRD - Data	1853-1859
DT - CRONOLOGIA	
DTZ - CRONOLOGIA GENERICA	
DTZG - Secolo	XIX
DTZS - Frazione di secolo	metà
DTS - CRONOLOGIA SPECIFICA	
DTSI - Da	1855
DTSV - Validità	post
DTSF - A	1858
DTSL - Validità	ante
DTM - MOTIVAZIONE CRONOLOGIA	
DTMM - Motivazione	analisi tecnica

DTMS - Specifiche	calotipo
DTM - MOTIVAZIONE CRONOLOGIA	
DTMM - Motivazione	analisi storica
DTMS - Specifiche	caduta dei Granduchi di Lorena
DTM - MOTIVAZIONE CRONOLOGIA	
DTMM - Motivazione	bibliografia
DTMS - Specifiche	Firenze ottocentesca, 2002
AU - DEFINIZIONE CULTURALE	
AUF - AUTORE DELLA FOTOGRAFIA	
AUFN - Nome scelto (persona singola)	John Brampton Philpot
AUFA - Dati anagrafici /estremi cronologici	1812/ 1878
AUFR - Riferimento all'intervento	fotografo principale
AUFM - Motivazione dell'attribuzione	analisi storica
AUFM - Motivazione dell'attribuzione	documentazione
MT - DATI TECNICI	
MTX - Indicazione di colore	BN
MTC - Materia e tecnica	calotipo: ioduro d'argento/ carta
MIS - MISURE	
MISO - Tipo misure	supporto primario
MISU - Unità di misura	cm
MISA - Altezza	42.5
MISL - Larghezza	29
CO - CONSERVAZIONE	
STC - STATO DI CONSERVAZIONE	
STCC - Stato di conservazione	buono
STCS - Indicazioni specifiche	Tracce di fango e piccoli strappi lungo i bordi. bordo superiore con grinze dovute ad umidità. gore in basso.Lato carta: craquelure e bordi ingialliti.
RS - RESTAURI	
RST - RESTAURI	
RSTD - Data	2007
RSTS - Situazione	.
RSTN - Nome dell'operatore	Veronika Wick - Studio Restauro Wick
RSTR - Ente finanziatore	Soprintendenza speciale Polo Museale Fiorentino - Gabinetto fotografico
DA - DATI ANALITICI	
ISR - ISCRIZIONI	
ISRC - Classe di appartenenza	documentaria

ISRS - Tecnica di scrittura	manoscritta - inchiostro
ISRP - Posizione	lato emulsione - in alto a sinistra
ISRI - Trascrizione	9935
ISR - ISCRIZIONI	
ISRC - Classe di appartenenza	documentaria
ISRS - Tecnica di scrittura	manoscritta - matita blu
ISRP - Posizione	lato carta - in alto a destra
ISRI - Trascrizione	7
DSO - Indicazioni sull'oggetto	Foglio di carta cerata, secondo la miglioria del procedimento di Talbot ideata da Everard, su cui veniva stesa una miscela di ioduro d'argento. Le dimensioni con cui lavora Phipot sono uniche, va dai 30/35 x 40 /44, tale dato permette di datarli negli anni Cinquanta perchè precedentemente non si arrivava a dimensioni così grandi.
NSC - Notizie storico-critiche	Il calotipo fa parte di un gruppo di 28 negativi su carta eseguiti dal fotografo inglese J.B. Philpot, presente a Firenze dal 1850 ca. e morto nella città toscana nel 1878. Furono eseguiti tra il 1854 e il 1859 e vennero comprati nel 1909 dalle Regie Gallerie per essere esposti al Museo Storico-Topografico Fiorentino come testimonianza dei cambiamenti urbanistici avvenuti a Firenze nella seconda metà del XIX secolo. La serie risulta numerata 4 volte, la numerazione più antica è ad inchiostro e va dal 9929 al 9956, la stessa sequenza è confermata dalla numerazione a matita che è posteriore e va da 1 a 28. Queste risalgono a quando probabilmente i calotipi erano considerati come serie a sè, la numerazione odierna invece non è riportata sui negativi e non rispetta l'antica sequenza, ma opera una divisione per zone geografiche. L'ordine della mostra del 1909 è ancora diverso. Ordinando le immagini in base al vecchio numero non è emerso nessun raggruppamento tematico particolare; le ultime 8 si riferisco a vedute dell'Arno; ma le 2 immagini del ponte Vecchio visto da ponte alle Grazie, chiaramente riprese in successione da Philpot (2406 e 70577), sono schedate rispettivamente al n. 9930 e al 9943. Probabilmente facevano parte di una precedente catalogazione del Gabinetto Fotografico.
TU - CONDIZIONE GIURIDICA E VINCOLI	
ACQ - ACQUISIZIONE	
ACQT - Tipo acquisizione	compravendita
ACQN - Nome	Regie Gallerie
ACQD - Data acquisizione	1909
ACQL - Luogo acquisizione	FI
CDG - CONDIZIONE GIURIDICA	
CDGG - Indicazione generica	proprietà Stato
CDGS - Indicazione specifica	Ministero per i Beni e le Attività Culturali
CPR - DIRITTI D'AUTORE	
CPRN - Nome	Polo Museale fiorentino
DO - FONTI E DOCUMENTI DI RIFERIMENTO	
FTA - DOCUMENTAZIONE FOTOGRAFICA	

FTAX - Genere	documentazione allegata
FTAP - Tipo	fotografia digitale
FTAN - Codice identificativo	SBAS FI 2403
FTAT - Note	immagine positiva
FTA - DOCUMENTAZIONE FOTOGRAFICA	
FTAX - Genere	documentazione allegata
FTAP - Tipo	fotografia b/n
FTAN - Codice identificativo	SBAS FI 406405
FTAT - Note	foto del negativo
FTA - DOCUMENTAZIONE FOTOGRAFICA	
FTAX - Genere	documentazione esistente
FTAP - Tipo	fotografia b/n
FTAN - Codice identificativo	SBAS FI 406377
FTAT - Note	foto del positivo
FNT - FONTI E DOCUMENTI	
FNTP - Tipo	inventario
FNTT - Denominazione	Inventario Soprintendenza dal n. 1 al n. 5421
FNTD - Data	1920/06/30
FNTN - Nome archivio	SSPSAEPM FI/ Schedari d'inventario del Gabinetto fotografico
FNTS - Posizione	Sala consultazione
FNTI - Codice identificativo	Fotografico 1-5421
BIB - BIBLIOGRAFIA	
BIBX - Genere	bibliografia di confronto
BIBA - Autore	Conti G.
BIBD - Anno di edizione	1899
BIBH - Sigla per citazione	00006615
BIB - BIBLIOGRAFIA	
BIBX - Genere	bibliografia di confronto
BIBA - Autore	Detti E.
BIBD - Anno di edizione	1970
BIBH - Sigla per citazione	00004007
BIB - BIBLIOGRAFIA	
BIBX - Genere	bibliografia di confronto
BIBA - Autore	Fanelli G.
BIBD - Anno di edizione	1973
BIBH - Sigla per citazione	00006668
BIB - BIBLIOGRAFIA	
BIBX - Genere	bibliografia di confronto
BIBA - Autore	Firenze sua
BIBD - Anno di edizione	1994
BIBH - Sigla per citazione	00001902
BIB - BIBLIOGRAFIA	

BIBX - Genere	bibliografia specifica
BIBA - Autore	Origini fotografia
BIBD - Anno di edizione	1989
BIBH - Sigla per citazione	00000234
BIBN - V., pp., nn.	p.47
BIB - BIBLIOGRAFIA	
BIBX - Genere	bibliografia di confronto
BIBA - Autore	Manetti R./ Pozzana M.C.
BIBD - Anno di edizione	1979
BIBH - Sigla per citazione	00006198
BIB - BIBLIOGRAFIA	
BIBX - Genere	bibliografia specifica
BIBA - Autore	Firenze ottocentesca
BIBD - Anno di edizione	2002
BIBH - Sigla per citazione	00011642
MST - MOSTRE	
MSTT - Titolo	Museo Storico- Topografico Fiorentino
MSTL - Luogo	Firenze
MSTD - Data	1909
MSTO - Ente/Istituto organizzatore	Regie Gallerie
MSTS - Sede espositiva	Museo Storico - Topografico Fiorentino
MST - MOSTRE	
MSTT - Titolo	Firenze ottocentesca nelle fotografie di J.B. Philpot
MSTL - Luogo	Firenze
MSTD - Data	2002
MSTO - Ente/Istituto organizzatore	Soprintendenza Speciale per il polo museale Fiorentino - Gabinetto Fotografico - Marilena Tamassia
AD - ACCESSO AI DATI	
ADS - SPECIFICHE DI ACCESSO AI DATI	
ADSP - Profilo di accesso	1
ADSM - Motivazione	scheda contenente dati liberamente accessibili
CM - COMPILAZIONE	
CMP - COMPILAZIONE	
CMPD - Data	2007
CMPN - Nome	Torricini L.
FUR - Funzionario responsabile	Tamassia M.