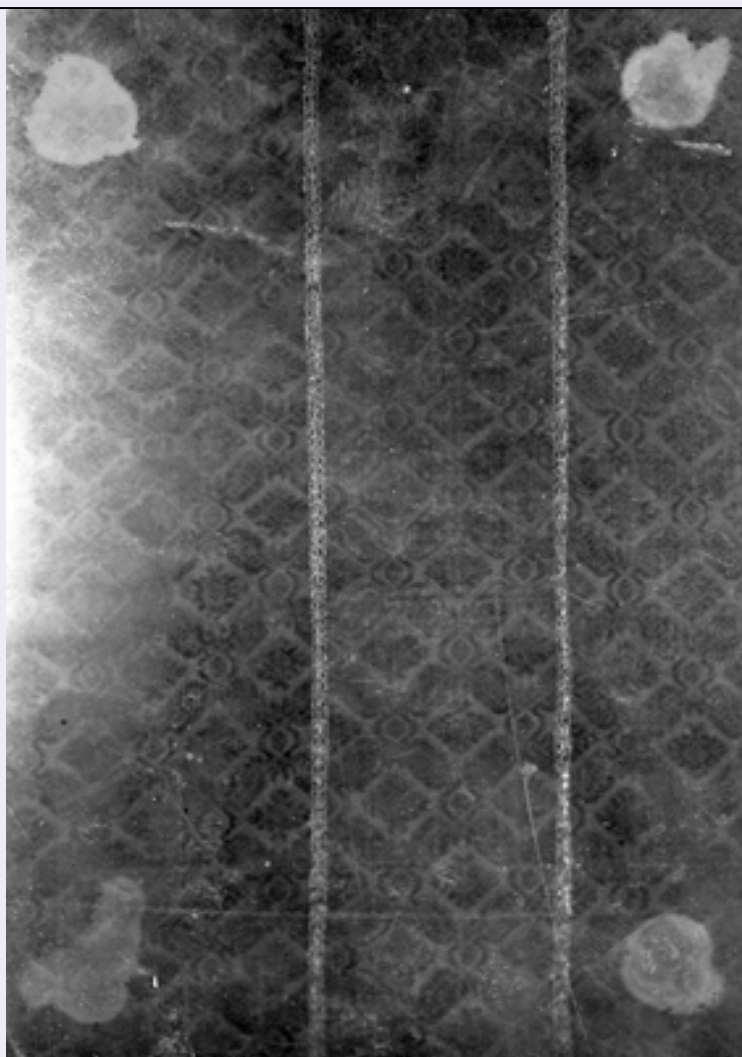


SCHEDA



CD - CODICI

TSK - Tipo Scheda	F
LIR - Livello ricerca	C
NCT - CODICE UNIVOCO	
NCTR - Codice regione	09
NCTN - Numero catalogo generale	00644635
ESC - Ente schedatore	S156
ECP - Ente competente	S156

OG - OGGETTO

OGT - OGGETTO

OGTD - Definizione dell'oggetto	negativo
OGTB - Natura biblioteconomica dell'oggetto	c

QNT - QUANTITA'

QNTN - Numero oggetti /elementi	1
---------------------------------	---

SG - SOGGETTO

SGT - SOGGETTO	
SGTI - Identificazione	Arezzo - Chiesa di San Francesco (?) - Sacrestia (?) - Pianeta verde - dettaglio
SGTD - Indicazioni sul soggetto	Non si sa a che chiesa effettivamente appartenga questo parato, poichè l'inventario e la scheda danno due collocazioni diverse e la descrizione del pezzo è troppo generica. E' presumibile però che oggi si trovi o al Museo Diocesano o al Museo Statale di Arte Medievale e Moderna dove sono confluiti paramenti ed arredi sacri del XV - XVI secolo dalle varie chiese aretine.
SGL - TITOLO	
SGLT - Titolo proprio	Arezzo - Chiesa di San Francesco - Pianeta verde in velluto controtagliato (sec. XV -XVI) partic.
SGLS - Specifiche del titolo	inventario del Gabinetto fotografico
SGL - TITOLO	
SGLT - Titolo proprio	AREZZO. Chiesa di San Gimignano/ Sec. XV - XVI/ Pianeta verde in velluto controtagliato. Particolare/ 9x12
SGLS - Specifiche del titolo	dattiloscritto sul supporto secondario del positivo in consultazione
LC - LOCALIZZAZIONE GEOGRAFICO-AMMINISTRATIVA	
PVC - LOCALIZZAZIONE GEOGRAFICO-AMMINISTRATIVA ATTUALE	
PVCS - Stato	ITALIA
PVCR - Regione	Toscana
PVCP - Provincia	FI
PVCC - Comune	Firenze
LDC - COLLOCAZIONE SPECIFICA	
LDCT - Tipologia	palazzo
LDCQ - Tipologia	museo
LDCN - Denominazione attuale	Palazzo della Vecchia Posta
LDCC - Complesso di appartenenza	Complesso degli Uffizi
LDCU - Indirizzo	Piazzale degli Uffizi
LDCS - Specifiche	deposito negativi
LDCM - Denominazione raccolta	Gabinetto Fotografico del Polo Museale Fiorentino
UB - UBICAZIONE E DATI PATRIMONIALI	
UBF - UBICAZIONE FOTO	
UBFP - Fondo	Fondo del Gabinetto fotografico del Polo Museale Fiorentino
INV - INVENTARIO	
INVN - Numero inventario generale	1
INVD - Data inventariazione	1920/06/30
LR - LUOGO E DATA DELLA RIPRESA	
LRC - LOCALIZZAZIONE	
LRCR - Regione	Toscana
LRCP - Provincia	AR
LRCC - Comune	Arezzo

LRO - Occasione	campagna di rilevamento
LRD - Data	1900-1910
DT - CRONOLOGIA	
DTZ - CRONOLOGIA GENERICA	
DTZG - Secolo	XX
DTZS - Frazione di secolo	inizio
DTS - CRONOLOGIA SPECIFICA	
DTSI - Da	1900
DTSF - A	1910
DTM - MOTIVAZIONE CRONOLOGIA	
DTMM - Motivazione	contesto
DTMS - Specifiche	probabile che lo scatto sia stato fatto insieme ai sopralluoghi per i restauri della chiesa agli inizi del Novecento
AU - DEFINIZIONE CULTURALE	
AUF - AUTORE DELLA FOTOGRAFIA	
AUFB - Nome scelto (ente o autore collettivo)	Gabinetto fotografico del Polo Museale Fiorentino
AUFI - Indicazione del nome e dell'indirizzo	Gabinetto fotografico. Palazzo della Vecchia Posta, Uffizi. Firenze
AUFA - Dati anagrafici /estremi cronologici	1904 post
AUFS - Riferimento all'autore	laboratorio
AUFR - Riferimento all'intervento	fotografo principale
AUFM - Motivazione dell'attribuzione	bibliografia
ATB - AMBITO CULTURALE	
ATBD - Denominazione	manifattura toscana
MT - DATI TECNICI	
MTX - Indicazione di colore	BN
MTC - Materia e tecnica	gelatina ai sali d'argento/ vetro
MIS - MISURE	
MISO - Tipo misure	supporto primario
MISU - Unità di misura	cm
MISA - Altezza	9
MISL - Larghezza	12
MISS - Spessore	0.2
FRM - Formato	quarto di lastra
CO - CONSERVAZIONE	
STC - STATO DI CONSERVAZIONE	
STCC - Stato di conservazione	mediocre
STCS - Indicazioni	Lato vetro: presenza di muffe; manca l'angolo superiore sinistro. Lato emulsione: lieve specchio d'argento lungo i bordi, impronte digitali;

specifiche	inizio di attacco di muffe.
DA - DATI ANALITICI	
ISR - ISCRIZIONI	
ISRC - Classe di appartenenza	documentaria
ISRP - Posizione	sul foglio di protezione
ISRI - Trascrizione	194
ISR - ISCRIZIONI	
ISRC - Classe di appartenenza	documentaria
ISRS - Tecnica di scrittura	manoscritta
ISRP - Posizione	etichetta su vetro
ISRI - Trascrizione	194
ISR - ISCRIZIONI	
ISRC - Classe di appartenenza	documentaria
ISRS - Tecnica di scrittura	incisione
ISRP - Posizione	su emulsione
ISRI - Trascrizione	22
DSO - Indicazioni sull'oggetto	Ritocchi in nero. Considerando il n.22 inciso sull'emulsione come un'ipotetica vecchia numerazione possiamo presupporre che lo scatto sia tra i primissimi prodotti dal gabinetto o pervenuti tramite il confluire di altri fondi fotografici alla soprintendenza.
NSC - Notizie storico-critiche	Il negativo fa parte del primo nucleo di materiale documentario sulle ricchezze artistiche del territorio raccolto dal Gabinetto Fotografico fiorentino dopo la sua fondazione nel 1904.
TU - CONDIZIONE GIURIDICA E VINCOLI	
CDG - CONDIZIONE GIURIDICA	
CDGG - Indicazione generica	proprietà Stato
CDGS - Indicazione specifica	Ministero per i Beni e le Attività Culturali
CPR - DIRITTI D'AUTORE	
CPRN - Nome	Polo Museale fiorentino
DO - FONTI E DOCUMENTI DI RIFERIMENTO	
FTA - DOCUMENTAZIONE FOTOGRAFICA	
FTAX - Genere	documentazione allegata
FTAP - Tipo	fotografia digitale
FTAN - Codice identificativo	SBAS FI 194
FNT - FONTI E DOCUMENTI	
FNTP - Tipo	inventario
FNTT - Denominazione	Inventario Soprintendenza dal n. 1 al n. 5421
FNTD - Data	1920/06/30
FNTN - Nome archivio	SSPSAEPM FI/ Schedari d'inventario del Gabinetto fotografico
FNTS - Posizione	Sala consultazione

FNTI - Codice identificativo	Fotografico 1-5421
AD - ACCESSO AI DATI	
ADS - SPECIFICHE DI ACCESSO AI DATI	
ADSP - Profilo di accesso	1
ADSM - Motivazione	scheda contenente dati liberamente accessibili
CM - COMPILAZIONE	
CMP - COMPILAZIONE	
CMPD - Data	2007
CM PN - Nome	Torricini L.
FUR - Funzionario responsabile	Tamassia M.