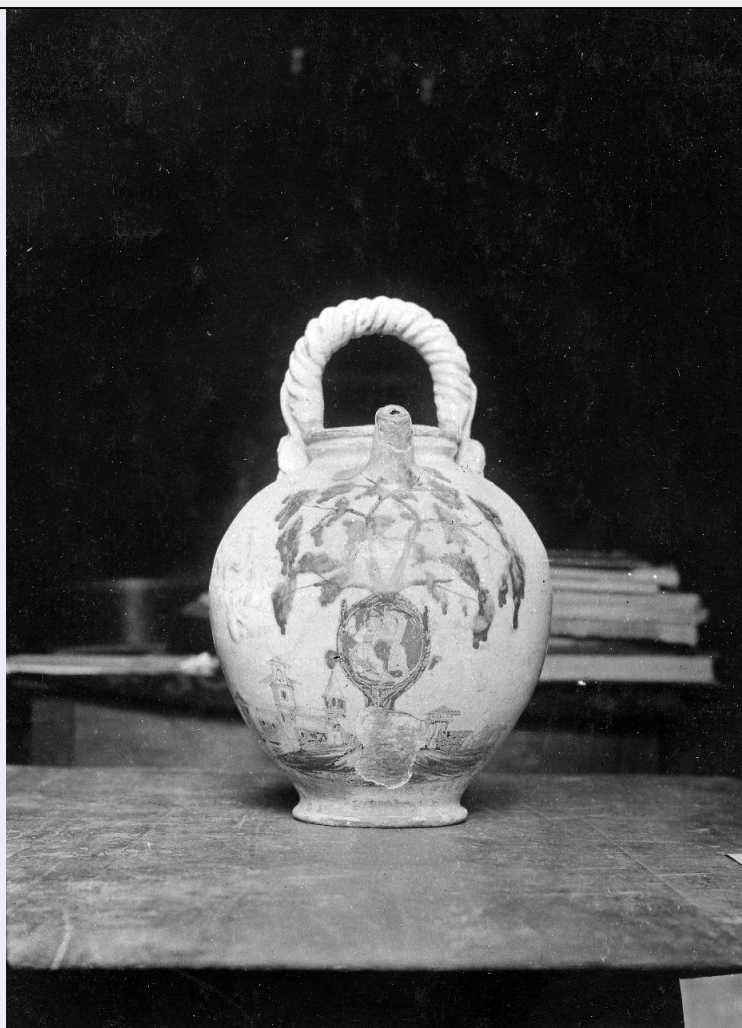


SCHEDA



CD - CODICI

TSK - Tipo Scheda	F
LIR - Livello ricerca	C
NCT - CODICE UNIVOCO	
NCTR - Codice regione	09
NCTN - Numero catalogo generale	00641612
ESC - Ente schedatore	S156
ECP - Ente competente	S156

OG - OGGETTO

OGT - OGGETTO

OGTD - Definizione dell'oggetto	negativo
OGTB - Natura biblioteconomica dell'oggetto	c

QNT - QUANTITA'

QNTN - Numero oggetti /elementi	1
---------------------------------	---

SG - SOGGETTO

SGT - SOGGETTO**SGTI - Identificazione**

Arezzo- Conservatorio di S. Caterina - Brocca in ceramica con motivi floreali

SGL - TITOLO**SGLT - Titolo proprio**

Arezzo- R. Conservatorio di S. Caterina. Brocca sec. XVII

SGLS - Specifiche del titolo

inventario del Gabinetto fotografico

SGL - TITOLO**SGLT - Titolo proprio**

Arezzo- R. Conservatorio di Santa Caterina./ sec. XVII/ Brocca

SGLS - Specifiche del titolo

dattiloscritto sul supporto secondario del positivo in consultazione

LC - LOCALIZZAZIONE GEOGRAFICO-AMMINISTRATIVA**PVC - LOCALIZZAZIONE GEOGRAFICO-AMMINISTRATIVA ATTUALE****PVCS - Stato**

ITALIA

PVCR - Regione

Toscana

PVCP - Provincia

FI

PVCC - Comune

Firenze

LDC - COLLOCAZIONE SPECIFICA**LDCT - Tipologia**

palazzo

LDCQ - Tipologia

museo

LDCN - Denominazione attuale

Palazzo della Vecchia Posta

LDCC - Complesso di appartenenza

Complesso degli Uffici

LDCU - Indirizzo

Piazzale degli Uffici

LDCS - Specifiche

deposito negativi

LDCM - Denominazione raccolta

Gabinetto Fotografico del Polo Museale Fiorentino

UB - UBICAZIONE E DATI PATRIMONIALI**UBF - UBICAZIONE FOTO****UBFP - Fondo**

Fondo del Gabinetto fotografico del Polo Museale Fiorentino

INV - INVENTARIO**INVN - Numero inventario generale**

49

INVD - Data inventariazione

1920/06/30

LR - LUOGO E DATA DELLA RIPRESA**LRC - LOCALIZZAZIONE****LRCR - Regione**

Toscana

LRCP - Provincia

AR

LRCC - Comune

Arezzo

LRO - Occasione

campagna di rilevamento per schedatura

DT - CRONOLOGIA**DTZ - CRONOLOGIA GENERICA****DTZG - Secolo**

XX

DTZS - Frazione di secolo

inizio

DTS - CRONOLOGIA SPECIFICA

DTSI - Da	1900
DTSF - A	1910
DTM - MOTIVAZIONE CRONOLOGIA	
DTMM - Motivazione	comunicazione orale
DTMS - Specifiche	Dott.ssa Tamassia, responsabile del Gabinetto fotografico
DTM - MOTIVAZIONE CRONOLOGIA	
DTMM - Motivazione	analisi tecnica
AU - DEFINIZIONE CULTURALE	
AUF - AUTORE DELLA FOTOGRAFIA	
AUFB - Nome scelto (ente o autore collettivo)	Gabinetto fotografico del Polo Museale Fiorentino
AUFI - Indicazione del nome e dell'indirizzo	Gabinetto fotografico. Palazzo della Vecchia Posta, Uffizi. Firenze
AUFA - Dati anagrafici /estremi cronologici	1904 post
AUFS - Riferimento all'autore	laboratorio
AUFR - Riferimento all'intervento	fotografo principale
AUFM - Motivazione dell'attribuzione	analisi storica
ATB - AMBITO CULTURALE	
ATBD - Denominazione	bottega aretina
ATBR - Riferimento all'intervento	ceramista
MT - DATI TECNICI	
MTX - Indicazione di colore	BN
MTC - Materia e tecnica	gelatina ai sali d'argento/ vetro
MIS - MISURE	
MISO - Tipo misure	supporto primario
MISU - Unità di misura	cm
MISA - Altezza	9
MISL - Larghezza	12
MISS - Spessore	0.2
FRM - Formato	quarto di lastra
CO - CONSERVAZIONE	
STC - STATO DI CONSERVAZIONE	
STCC - Stato di conservazione	discreto
STCS - Indicazioni specifiche	Sporco, tracce di muffa.
DA - DATI ANALITICI	
ISR - ISCRIZIONI	
ISRC - Classe di appartenenza	documentaria

ISRP - Posizione	etichetta sul vetro
ISRI - Trascrizione	49
ISR - ISCRIZIONI	
ISRC - Classe di appartenenza	documentaria
ISRP - Posizione	sul foglio di protezione
ISRI - Trascrizione	49
NSC - Notizie storico-critiche	Il negativo fa parte del primo nucleo di materiale documentario sulle ricchezze artistiche del territorio raccolto dal Gabinetto Fotografico fiorentino dopo la sua fondazione nel 1904.
TU - CONDIZIONE GIURIDICA E VINCOLI	
CDG - CONDIZIONE GIURIDICA	
CDGG - Indicazione generica	proprietà Stato
CDGS - Indicazione specifica	Ministero per i Beni e le Attività Culturali
CPR - DIRITTI D'AUTORE	
CPRN - Nome	Polo Museale fiorentino
DO - FONTI E DOCUMENTI DI RIFERIMENTO	
FTA - DOCUMENTAZIONE FOTOGRAFICA	
FTAX - Genere	documentazione allegata
FTAP - Tipo	fotografia b/n
FTAN - Codice identificativo	SBAS FI 49
FTAF - Formato	22 x 15
FNT - FONTI E DOCUMENTI	
FNTP - Tipo	inventario
FNTT - Denominazione	Inventario Soprintendenza dal n. 1 al n. 5421
FNTD - Data	1920/06/30
FNTF - Foglio/Carta	pag. 2
FNTN - Nome archivio	SSPSAEPM FI/ Schedari d'inventario del Gabinetto fotografico
FNTS - Posizione	Sala consultazione
FNTI - Codice identificativo	Fotografico 1-5421
AD - ACCESSO AI DATI	
ADS - SPECIFICHE DI ACCESSO AI DATI	
ADSP - Profilo di accesso	1
ADSM - Motivazione	scheda contenente dati liberamente accessibili
CM - COMPILAZIONE	
CMP - COMPILAZIONE	
CMPD - Data	2006
CMPN - Nome	Torricini L.
FUR - Funzionario responsabile	Tamassia M.