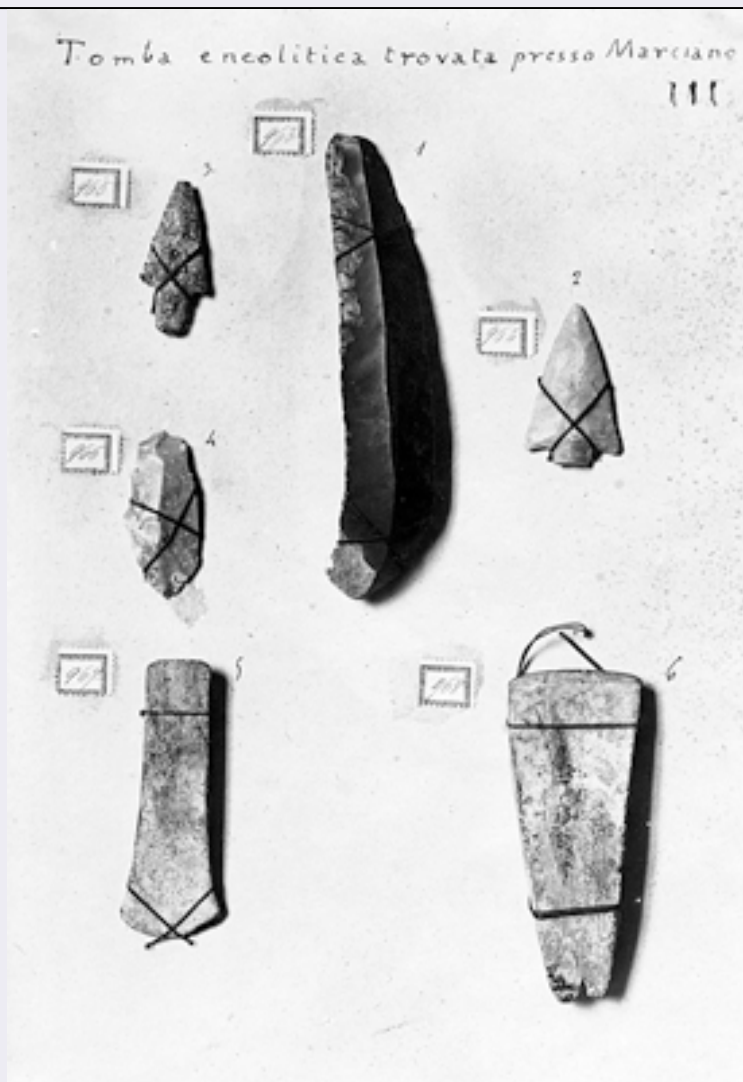


# SCHEDA



## CD - CODICI

TSK - Tipo Scheda	F
LIR - Livello ricerca	C
NCT - CODICE UNIVOCO	
NCTR - Codice regione	09
NCTN - Numero catalogo generale	00644674
ESC - Ente schedatore	S156
ECP - Ente competente	S156

## OG - OGGETTO

### OGT - OGGETTO

OGTD - Definizione dell'oggetto	negativo
OGTB - Natura biblioteconomica dell'oggetto	c

### QNT - QUANTITA'

QNTN - Numero oggetti /elementi	1
---------------------------------	---

**SG - SOGGETTO****SGT - SOGGETTO****SGTI - Identificazione**

Arezzo - Museo Archeologico Nazionale G. C. Mecenate - selci e punte di freccia

**SGL - TITOLO****SGLT - Titolo proprio**

Arezzo - Museo Civico - Tomba Neolitica - Suppellettili

**SGLS - Specifiche del titolo**

inventario del Gabinetto fotografico

**SGL - TITOLO****SGLT - Titolo proprio**

AREZZO. Museo Archeologico. San Bernardo/ Suppellettile della tomba eneolitica trovata presso Marciano/ 13x18

**SGLS - Specifiche del titolo**

dattiloscritto sul supporto secondario del positivo in consultazione

**LC - LOCALIZZAZIONE GEOGRAFICO-AMMINISTRATIVA****PVC - LOCALIZZAZIONE GEOGRAFICO-AMMINISTRATIVA ATTUALE****PVCS - Stato**

ITALIA

**PVCR - Regione**

Toscana

**PVCP - Provincia**

FI

**PVCC - Comune**

Firenze

**LDC - COLLOCAZIONE SPECIFICA****LDCT - Tipologia**

palazzo

**LDCQ - Tipologia**

museo

**LDCN - Denominazione attuale**

Palazzo della Vecchia Posta

**LDCC - Complesso di appartenenza**

Complesso degli Uffizi

**LDCU - Indirizzo**

Piazzale degli Uffizi

**LDCS - Specifiche**

deposito negativi

**LDCM - Denominazione raccolta**

Gabinetto Fotografico del Polo Museale Fiorentino

**UB - UBICAZIONE E DATI PATRIMONIALI****UBF - UBICAZIONE FOTO****UBFP - Fondo**

Fondo del Gabinetto fotografico del Polo Museale Fiorentino

**INV - INVENTARIO****INVN - Numero inventario generale**

1

**INVD - Data inventariazione**

1920/06/30

**LR - LUOGO E DATA DELLA RIPRESA****LRC - LOCALIZZAZIONE****LRCR - Regione**

Toscana

**LRCP - Provincia**

AR

**LRCC - Comune**

Arezzo

**LRO - Occasione**

campagna di rilevamento

**LRD - Data**

1910-1917

**DT - CRONOLOGIA****DTZ - CRONOLOGIA GENERICA**

<b>DTZG - Secolo</b>	XX
<b>DTZS - Frazione di secolo</b>	primo quarto
<b>DTS - CRONOLOGIA SPECIFICA</b>	
<b>DTSI - Da</b>	1910
<b>DTSF - A</b>	1917
<b>DTSL - Validità</b>	ante
<b>DTM - MOTIVAZIONE CRONOLOGIA</b>	
<b>DTMM - Motivazione</b>	contesto
<b>DTMS - Specifiche</b>	Vecchio n. di negativo 12000, poco prima della campagna fotografica su Piero della Francesca
<b>DTM - MOTIVAZIONE CRONOLOGIA</b>	
<b>DTMM - Motivazione</b>	comunicazione orale
<b>DTMS - Specifiche</b>	Dott.ssa Tamassia, responsabile del Gabinetto fotografico
<b>AU - DEFINIZIONE CULTURALE</b>	
<b>AUF - AUTORE DELLA FOTOGRAFIA</b>	
<b>AUFB - Nome scelto (ente o autore collettivo)</b>	Gabinetto fotografico del Polo Museale Fiorentino
<b>AUFI - Indicazione del nome e dell'indirizzo</b>	Gabinetto fotografico. Palazzo della Vecchia Posta, Uffizi. Firenze
<b>AUFA - Dati anagrafici /estremi cronologici</b>	1904 post
<b>AUFS - Riferimento all'autore</b>	laboratorio
<b>AUFR - Riferimento all'intervento</b>	fotografo principale
<b>AUFM - Motivazione dell'attribuzione</b>	contesto
<b>MT - DATI TECNICI</b>	
<b>MTX - Indicazione di colore</b>	BN
<b>MTC - Materia e tecnica</b>	gelatina ai sali d'argento/ vetro
<b>MIS - MISURE</b>	
<b>MISO - Tipo misure</b>	supporto primario
<b>MISU - Unità di misura</b>	cm
<b>MISA - Altezza</b>	13
<b>MISL - Larghezza</b>	18
<b>MISS - Spessore</b>	0.2
<b>FRM - Formato</b>	mezza lastra
<b>CO - CONSERVAZIONE</b>	
<b>STC - STATO DI CONSERVAZIONE</b>	
<b>STCC - Stato di conservazione</b>	mediocre
<b>STCS - Indicazioni specifiche</b>	Lato vetro: presenza di muffe e colla. Lato emulsione: specchio d'argento lungo i bordi della mascheratura, muffe su emulsione soprattutto dove c'è il ritocco. Sollevamenti dell'emulsione sotto la mascheratura

**DA - DATI ANALITICI****ISR - ISCRIZIONI**

<b>ISRC - Classe di appartenenza</b>	documentaria
<b>ISRS - Tecnica di scrittura</b>	manoscritta
<b>ISRP - Posizione</b>	etichetta su vetro
<b>ISRI - Trascrizione</b>	233

**ISR - ISCRIZIONI**

<b>ISRC - Classe di appartenenza</b>	documentaria
<b>ISRP - Posizione</b>	sul foglio di protezione
<b>ISRI - Trascrizione</b>	233

**DSO - Indicazioni sull'oggetto**

Mascheratura in carta nera lungo i bordi. ritocchi in rosso.

**NSC - Notizie storico-critiche**

Il negativo fa parte del primo nucleo di materiale documentario sulle ricchezze artistiche del territorio raccolto dal Gabinetto Fotografico fiorentino dopo la sua fondazione nel 1904. Forse la foto si riferisce a un primo allestimento del museo civico che conteneva reperti sia preistorici che medievali. Nell'inventario si distingue solo tra Museo civico e Pinacoteca Comunale; è probabile che la dicitura "museo civico" si riferisca al Museo della fraternita dei laici. Nel 1894 sia la pinacoteca che il museo della fraternita si trovarono ad essere collocati nel Palazzo Concini; nel 1934-35 il Comune di Arezzo ebbe l'usufrutto delle opere del Museo della Fraternita e decise di strutturare due musei diversi a seconda degli oggetti: il museo statale di arte medievale e moderna e il museo archeologico. Quello archeologico venne ufficialmente aperto al pubblico nel 1937. Il materiale archeologico confluì al museo della fraternita alla fine dell'Ottocento donato dai collezionisti locali che non tennero nota delle provenienze degli oggetti per cui è difficilissimo datare i reperti archeologici.

**TU - CONDIZIONE GIURIDICA E VINCOLI****CDG - CONDIZIONE GIURIDICA**

<b>CDGG - Indicazione generica</b>	proprietà Stato
<b>CDGS - Indicazione specifica</b>	Ministero per i Beni e le Attività Culturali

**CPR - DIRITTI D'AUTORE**

<b>CPRN - Nome</b>	Polo Museale fiorentino
--------------------	-------------------------

**DO - FONTI E DOCUMENTI DI RIFERIMENTO****FTA - DOCUMENTAZIONE FOTOGRAFICA**

<b>FTAX - Genere</b>	documentazione allegata
<b>FTAP - Tipo</b>	fotografia digitale
<b>FTAN - Codice identificativo</b>	SBAS FI 233

**FNT - FONTI E DOCUMENTI**

<b>FNTP - Tipo</b>	inventario
<b>FNTT - Denominazione</b>	Inventario Soprintendenza dal n. 1 al n. 5421
<b>FNTD - Data</b>	1920/06/30
<b>FNTN - Nome archivio</b>	SSPSAEPM FI/ Schedari d'inventario del Gabinetto fotografico

<b>FNTS - Posizione</b>	Sala consultazione
<b>FNTI - Codice identificativo</b>	Fotografico 1-5421
<b>BIB - BIBLIOGRAFIA</b>	
<b>BIBX - Genere</b>	bibliografia di confronto
<b>BIBA - Autore</b>	Museo Archeologico
<b>BIBD - Anno di edizione</b>	1987
<b>BIBH - Sigla per citazione</b>	00011637
<b>AD - ACCESSO AI DATI</b>	
<b>ADS - SPECIFICHE DI ACCESSO AI DATI</b>	
<b>ADSP - Profilo di accesso</b>	1
<b>ADSM - Motivazione</b>	scheda contenente dati liberamente accessibili
<b>CM - COMPILAZIONE</b>	
<b>CMP - COMPILAZIONE</b>	
<b>CMPD - Data</b>	2007
<b>CM PN - Nome</b>	Torricini L.
<b>FUR - Funzionario responsabile</b>	Tamassia M.