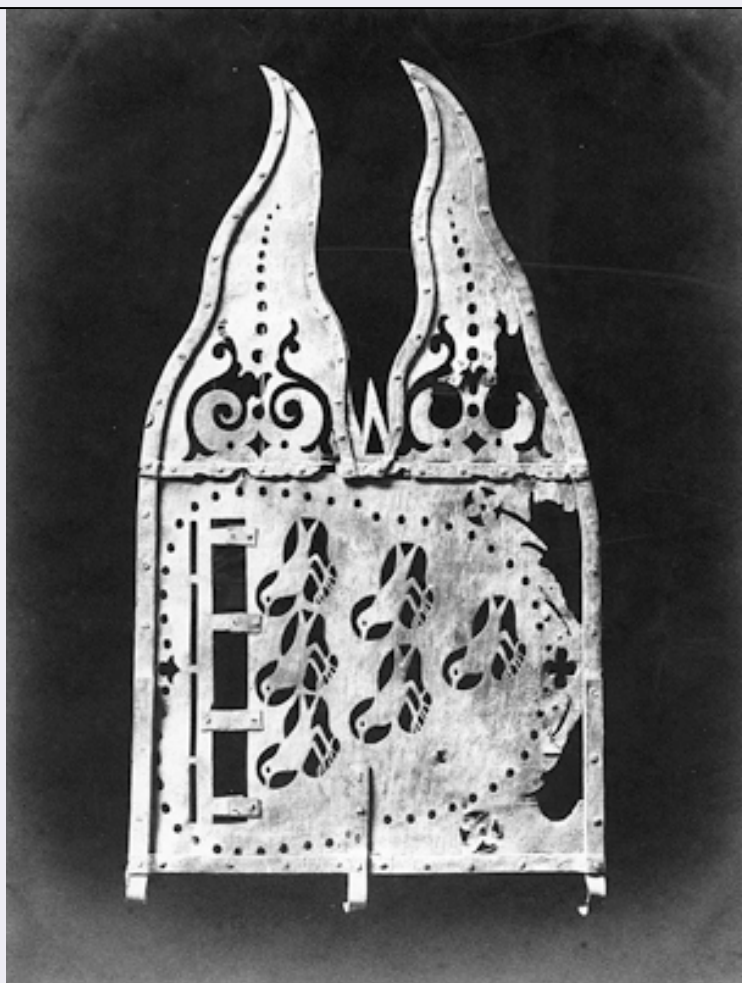


SCHEDA



CD - CODICI

TSK - Tipo Scheda	F
LIR - Livello ricerca	C
NCT - CODICE UNIVOCO	
NCTR - Codice regione	09
NCTN - Numero catalogo generale	00644678
ESC - Ente schedatore	S156
ECP - Ente competente	S156

OG - OGGETTO

OGT - OGGETTO

OGTD - Definizione dell'oggetto	negativo
OGTB - Natura biblioteconomica dell'oggetto	c

QNT - QUANTITA'

QNTN - Numero oggetti /elementi	1
---------------------------------	---

SG - SOGGETTO

SGT - SOGGETTO

SGTI - Identificazione	Arezzo - Museo d'Arte Medievale e Moderna - Banderuola in ferro
SGTD - Indicazioni sul soggetto	La banderuola stava originariamente sulla cime del campanile della Pieve di Santa Maria in Arezzo; oggi con molta probabilità è stata sostituita da una copia-
SGL - TITOLO	
SGLT - Titolo proprio	Arezzo - Museo Civico - Banderuola in ferro, sec. XV
SGLS - Specifiche del titolo	inventario del Gabinetto fotografico
SGL - TITOLO	
SGLT - Titolo proprio	AREZZO. Museo (Civico)/ Banderuola in ferro sec. XV/ 18x24
SGLS - Specifiche del titolo	dattiloscritto sul supporto secondario del positivo in consultazione
LC - LOCALIZZAZIONE GEOGRAFICO-AMMINISTRATIVA	
PVC - LOCALIZZAZIONE GEOGRAFICO-AMMINISTRATIVA ATTUALE	
PVCS - Stato	ITALIA
PVCR - Regione	Toscana
PVCP - Provincia	FI
PVCC - Comune	Firenze
LDC - COLLOCAZIONE SPECIFICA	
LDCT - Tipologia	palazzo
LDCQ - Tipologia	museo
LDCN - Denominazione attuale	Palazzo della Vecchia Posta
LDCC - Complesso di appartenenza	Complesso degli Uffizi
LDCU - Indirizzo	Piazzale degli Uffizi
LDCS - Specifiche	deposito negativi
LDCM - Denominazione raccolta	Gabinetto Fotografico del Polo Museale Fiorentino
UB - UBICAZIONE E DATI PATRIMONIALI	
UBF - UBICAZIONE FOTO	
UBFP - Fondo	Fondo del Gabinetto fotografico del Polo Museale Fiorentino
INV - INVENTARIO	
INVN - Numero inventario generale	1
INVD - Data inventariazione	1920/06/30
LR - LUOGO E DATA DELLA RIPRESA	
LRC - LOCALIZZAZIONE	
LRCR - Regione	Toscana
LRCP - Provincia	AR
LRCC - Comune	Arezzo
LRO - Occasione	campagna di rilevamento
LRD - Data	1900-1906
DT - CRONOLOGIA	
DTZ - CRONOLOGIA GENERICA	
DTZG - Secolo	XX

DTZS - Frazione di secolo	inizio
DTS - CRONOLOGIA SPECIFICA	
DTSI - Da	1900
DTSF - A	1906
DTSL - Validità	ante
DTM - MOTIVAZIONE CRONOLOGIA	
DTMM - Motivazione	contesto
DTMS - Specifiche	il vecchio numero del negativo era 4684, numerazione precedente agli scatti dei lavori del Tavanti che sono dell'ordine degli 8000
DTM - MOTIVAZIONE CRONOLOGIA	
DTMM - Motivazione	comunicazione orale
DTMS - Specifiche	Dott.ssa Tamassia, responsabile del Gabinetto fotografico
AU - DEFINIZIONE CULTURALE	
AUF - AUTORE DELLA FOTOGRAFIA	
AUFB - Nome scelto (ente o autore collettivo)	Gabinetto fotografico del Polo Museale Fiorentino
AUFI - Indicazione del nome e dell'indirizzo	Gabinetto fotografico. Palazzo della Vecchia Posta, Uffizi. Firenze
AUFA - Dati anagrafici /estremi cronologici	1904 post
AUFS - Riferimento all'autore	laboratorio
AUFR - Riferimento all'intervento	fotografo principale
AUFM - Motivazione dell'attribuzione	analisi storica
ATB - AMBITO CULTURALE	
ATBD - Denominazione	bottega aretina
ATBR - Riferimento all'intervento	incisore
MT - DATI TECNICI	
MTX - Indicazione di colore	BN
MTC - Materia e tecnica	gelatina ai sali d'argento/ vetro
MIS - MISURE	
MISO - Tipo misure	supporto primario
MISU - Unità di misura	cm
MISA - Altezza	18
MISL - Larghezza	24
MISS - Spessore	0.2
FRM - Formato	18 x 24
CO - CONSERVAZIONE	
STC - STATO DI CONSERVAZIONE	
STCC - Stato di conservazione	discreto
	Lato vetro: presenza di muffe. Lato emulsione: lieve specchio

STCS - Indicazioni specifiche	d'argento; mufte lungo la mascheratura. E' stata asportata la gelatina non impressionata.
DA - DATI ANALITICI	
ISR - ISCRIZIONI	
ISRC - Classe di appartenenza	documentaria
ISRP - Posizione	sul foglio di protezione
ISRI - Trascrizione	237
ISR - ISCRIZIONI	
ISRC - Classe di appartenenza	documentaria
ISRS - Tecnica di scrittura	manoscritta
ISRP - Posizione	etichetta sul vetro
ISRI - Trascrizione	237
DSO - Indicazioni sull'oggetto	Mascheratura in carta nera. La gelatina non impressionata è stata ritagliata, così che è rimasta solo la sagoma della banderuola.
NSC - Notizie storico-critiche	Il negativo fa parte del primo nucleo di materiale documentario sulle ricchezze artistiche del territorio raccolto dal Gabinetto Fotografico fiorentino dopo la sua fondazione nel 1904.
TU - CONDIZIONE GIURIDICA E VINCOLI	
CDG - CONDIZIONE GIURIDICA	
CDGG - Indicazione generica	proprietà Stato
CDGS - Indicazione specifica	Ministero per i Beni e le Attività Culturali
CPR - DIRITTI D'AUTORE	
CPRN - Nome	Polo Museale fiorentino
DO - FONTI E DOCUMENTI DI RIFERIMENTO	
FTA - DOCUMENTAZIONE FOTOGRAFICA	
FTAX - Genere	documentazione allegata
FTAP - Tipo	fotografia digitale
FTAN - Codice identificativo	SBAS FI 237
FNT - FONTI E DOCUMENTI	
FNTF - Tipo	inventario
FNTT - Denominazione	Inventario Soprintendenza dal n. 1 al n. 5421
FNTD - Data	1920/06/30
FNTN - Nome archivio	SSPSAEPF FI/ Schedari d'inventario del Gabinetto fotografico
FNTS - Posizione	Sala consultazione
FNTI - Codice identificativo	Fotografico 1-5421
AD - ACCESSO AI DATI	
ADS - SPECIFICHE DI ACCESSO AI DATI	
ADSP - Profilo di accesso	1
ADSM - Motivazione	scheda contenente dati liberamente accessibili
CM - COMPILAZIONE	
CMP - COMPILAZIONE	

CMPD - Data	2007
CMPN - Nome	Torricini L.
FUR - Funzionario responsabile	Tamassia M.