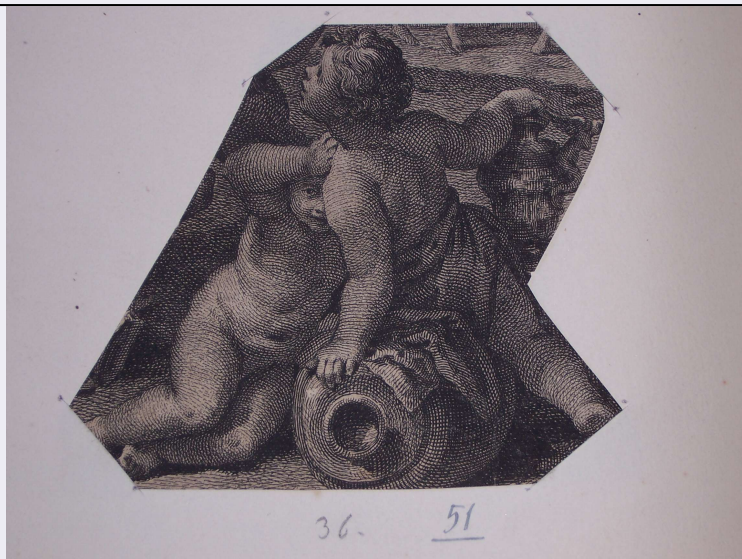


# SCHEDA



## CD - CODICI

TSK - Tipo di scheda	S
LIR - Livello di ricerca	I
<b>NCT - CODICE UNIVOCO</b>	
NCTR - Codice regione	09
NCTN - Numero catalogo generale	00594857
ESC - Ente schedatore	S122
ECP - Ente competente	S122

## LC - LOCALIZZAZIONE

### PVC - LOCALIZZAZIONE GEOGRAFICO AMMINISTRATIVA

PVCS - Stato	ITALIA
PVCP - Provincia	LU
PVCC - Comune	Lucca

### LDC - COLLOCAZIONE SPECIFICA

LDCT - Tipologia	villa
LDCN - Denominazione attuale	Villa Guinigi
LDCU - Indirizzo	Via della Quarquonia
LDCM - Denominazione raccolta	Museo Nazionale Villa Guinigi
LDCS - Specifiche	depositi

## UB - UBICAZIONE

### INV - INVENTARIO DI MUSEO O SOPRINTENDENZA

INVN - Numero	121.13.I.49
INVD - Data	2004

### INV - INVENTARIO DI MUSEO O SOPRINTENDENZA

INVN - Numero	121.III.13.1.LI
INVD - Data	1970

**LA - ALTRE LOCALIZZAZIONI**

<b>TCL - Tipo di Localizzazione</b>	luogo di provenienza
-------------------------------------	----------------------

**PRV - LOCALIZZAZIONE GEOGRAFICO AMMINISTRATIVA**

<b>PRVP - Provincia</b>	LU
-------------------------	----

<b>PRVC - Comune</b>	Lucca
----------------------	-------

**PRC - COLLOCAZIONE SPECIFICA**

<b>PRCT - Tipologia</b>	casa
-------------------------	------

<b>PRCQ - Qualificazione</b>	privata
------------------------------	---------

<b>PRCD - Denominazione</b>	Casa Pasquinelli
-----------------------------	------------------

<b>PRCM - Denominazione raccolta</b>	Dono Pasquinelli
--------------------------------------	------------------

<b>PRCS - Specifiche</b>	Via Fillungo, 18
--------------------------	------------------

**PRD - DATA**

<b>PRDU - Data uscita</b>	1922
---------------------------	------

**OG - OGGETTO****OGT - OGGETTO**

<b>OGTD - Definizione</b>	stampa
---------------------------	--------

**SGT - SOGGETTO**

<b>SGTI - Identificazione</b>	putti
-------------------------------	-------

**DT - CRONOLOGIA****DTZ - CRONOLOGIA GENERICA**

<b>DTZG - Secolo</b>	sec. XIX
----------------------	----------

**DTS - CRONOLOGIA SPECIFICA**

<b>DTSI - Da</b>	1800
------------------	------

<b>DTSF - A</b>	1899
-----------------	------

<b>DTM - Motivazione cronologia</b>	NR (recupero pregresso)
-------------------------------------	-------------------------

**AU - DEFINIZIONE CULTURALE****ATB - AMBITO CULTURALE**

<b>ATBD - Denominazione</b>	ambito italiano
-----------------------------	-----------------

<b>ATBM - Motivazione dell'attribuzione</b>	analisi stilistica
---	--------------------

**MT - DATI TECNICI**

<b>MTC - Materia e tecnica</b>	acquaforte
--------------------------------	------------

**MIS - MISURE**

<b>MISU - Unità</b>	mm.
---------------------	-----

<b>MISA - Altezza</b>	94
-----------------------	----

<b>MISL - Larghezza</b>	115
-------------------------	-----

**CO - CONSERVAZIONE****STC - STATO DI CONSERVAZIONE**

<b>STCC - Stato di conservazione</b>	cattivo
--------------------------------------	---------

**DA - DATI ANALITICI****DES - DESCRIZIONE**

<b>DESS - Indicazioni sul soggetto</b>	Divinità minori: putti con anfora.
<b>TU - CONDIZIONE GIURIDICA E VINCOLI</b>	
<b>ACQ - ACQUISIZIONE</b>	
<b>ACQT - Tipo di acquisizione</b>	assegnazione
<b>CDG - CONDIZIONE GIURIDICA</b>	
<b>CDGG - Indicazione generica</b>	detenzione Stato
<b>CDGS - Indicazione specifica</b>	SBAPPSAE Lucca e Massa Carrara
<b>DO - FONTI E DOCUMENTI DI RIFERIMENTO</b>	
<b>FTA - FOTOGRAFIE</b>	
<b>FTAX - Genere</b>	documentazione allegata
<b>FTAP - Tipo</b>	fotografia digitale
<b>FTAN - Codice identificativo</b>	SBAPPSAELUMS 4473
<b>CM - COMPILAZIONE</b>	
<b>CMP - COMPILAZIONE</b>	
<b>CMPD - Data</b>	2004
<b>CMPN - Nome compilatore</b>	Neri V.
<b>FUR - Funzionario responsabile</b>	Filieri M. T.
<b>RVM - TRASCRIZIONE PER MEMORIZZAZIONE</b>	
<b>RVMD - Data registrazione</b>	2006
<b>RVMN - Nome revisore</b>	ARTPAST/ Rosso M.
<b>AGG - AGGIORNAMENTO</b>	
<b>AGGD - Data</b>	2006
<b>AGGN - Nome revisore</b>	ARTPAST/ Rosso M.
<b>AN - ANNOTAZIONI</b>	
<b>OSS - Osservazioni</b>	La stampa fa parte dell'album num 1 del fascicolo 13 del num. d'inventario 121.