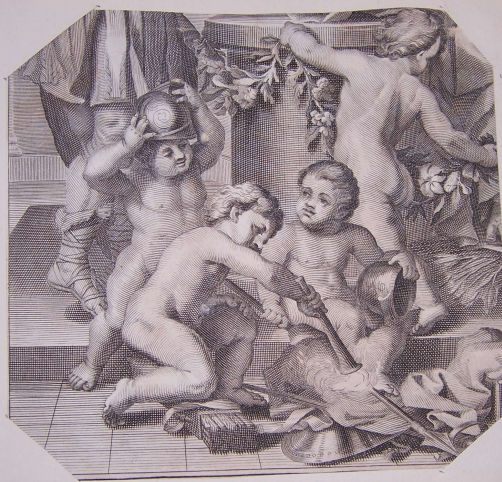


SCHEDA



CD - CODICI

TSK - Tipo di scheda	S
LIR - Livello di ricerca	I
NCT - CODICE UNIVOCO	
NCTR - Codice regione	09
NCTN - Numero catalogo generale	00594860
ESC - Ente schedatore	S122
ECP - Ente competente	S122

LC - LOCALIZZAZIONE

PVC - LOCALIZZAZIONE GEOGRAFICO AMMINISTRATIVA

PVCS - Stato	ITALIA
PVCP - Provincia	LU
PVCC - Comune	Lucca

LDC - COLLOCAZIONE SPECIFICA

LDCT - Tipologia	villa
LDCN - Denominazione attuale	Villa Guinigi
LDCU - Indirizzo	Via della Quarquonia
LDCM - Denominazione raccolta	Museo Nazionale Villa Guinigi
LDCS - Specifiche	depositi

UB - UBICAZIONE

INV - INVENTARIO DI MUSEO O SOPRINTENDENZA

INVN - Numero	121.13.I.52
INVD - Data	2004

INV - INVENTARIO DI MUSEO O SOPRINTENDENZA

INVN - Numero	121.III.13.1.LIV
INVD - Data	1970

LA - ALTRE LOCALIZZAZIONI

TCL - Tipo di Localizzazione	luogo di provenienza
-------------------------------------	----------------------

PRV - LOCALIZZAZIONE GEOGRAFICO AMMINISTRATIVA

PRVP - Provincia	LU
-------------------------	----

PRVC - Comune	Lucca
----------------------	-------

PRC - COLLOCAZIONE SPECIFICA

PRCT - Tipologia	casa
-------------------------	------

PRCQ - Qualificazione	privata
------------------------------	---------

PRCD - Denominazione	Casa Pasquinelli
-----------------------------	------------------

PRCM - Denominazione raccolta	Dono Pasquinelli
--------------------------------------	------------------

PRCS - Specifiche	Via Fillungo, 18
--------------------------	------------------

PRD - DATA

PRDU - Data uscita	1922
---------------------------	------

OG - OGGETTO**OGT - OGGETTO**

OGTD - Definizione	stampa
---------------------------	--------

SGT - SOGGETTO

SGTI - Identificazione	putti
-------------------------------	-------

DT - CRONOLOGIA**DTZ - CRONOLOGIA GENERICA**

DTZG - Secolo	sec. XIX
----------------------	----------

DTS - CRONOLOGIA SPECIFICA

DTSI - Da	1800
------------------	------

DTSF - A	1899
-----------------	------

DTM - Motivazione cronologia	NR (recupero pregresso)
-------------------------------------	-------------------------

AU - DEFINIZIONE CULTURALE**AUT - AUTORE**

AUTN - Nome scelto	Coffin L.
---------------------------	-----------

AUTA - Dati anagrafici	notizie dal sec. XVIII/ XIX
-------------------------------	-----------------------------

AUTM - Motivazione dell'attribuzione	firma
---	-------

AUTH - Sigla per citazione	00004096
-----------------------------------	----------

MT - DATI TECNICI

MTC - Materia e tecnica	acquaforte
--------------------------------	------------

MIS - MISURE

MISU - Unità	mm.
---------------------	-----

MISA - Altezza	182
-----------------------	-----

MISL - Larghezza	191
-------------------------	-----

CO - CONSERVAZIONE**STC - STATO DI CONSERVAZIONE**

STCC - Stato di conservazione	cattivo
--------------------------------------	---------

DA - DATI ANALITICI**DES - DESCRIZIONE****DESS - Indicazioni sul
soggetto**

Divinità minori: putti con armi.

TU - CONDIZIONE GIURIDICA E VINCOLI**ACQ - ACQUISIZIONE****ACQT - Tipo di acquisizione**

assegnazione

CDG - CONDIZIONE GIURIDICA**CDGG - Indicazione
generica**

detenzione Stato

**CDGS - Indicazione
specificata**

SBAPPSAE Lucca e Massa Carrara

DO - FONTI E DOCUMENTI DI RIFERIMENTO**FTA - FOTOGRAFIE****FTAX - Genere**

documentazione allegata

FTAP - Tipo

fotografia digitale

FTAN - Codice identificativo

SBAPPSAELUMS 4476

CM - COMPILAZIONE**CMP - COMPILAZIONE****CMPD - Data**

2004

CMPN - Nome compilatore

Neri V.

**FUR - Funzionario
responsabile**

Filieri M. T.

RVM - TRASCRIZIONE PER MEMORIZZAZIONE**RVMD - Data registrazione**

2006

RVMN - Nome revisore

ARTPAST/ Rosso M.

AGG - AGGIORNAMENTO**AGGD - Data**

2006

AGGN - Nome revisore

ARTPAST/ Rosso M.

AN - ANNOTAZIONI**OSS - Osservazioni**

La stampa fa parte dell'album num 1 del fascicolo 13 del num. d'inventario 121.