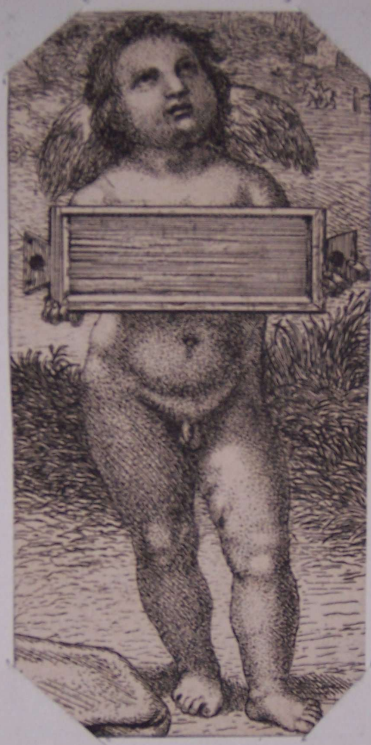


SCHEDA



48. 63

CD - CODICI

TSK - Tipo di scheda	S
LIR - Livello di ricerca	I
NCT - CODICE UNIVOCO	
NCTR - Codice regione	09
NCTN - Numero catalogo generale	00594868
ESC - Ente schedatore	S122
ECP - Ente competente	S122

LC - LOCALIZZAZIONE

PVC - LOCALIZZAZIONE GEOGRAFICO AMMINISTRATIVA

PVCS - Stato	ITALIA
PVCP - Provincia	LU
PVCC - Comune	Lucca

LDC - COLLOCAZIONE SPECIFICA

LDCT - Tipologia	villa
LDCN - Denominazione attuale	Villa Guinigi
LDCU - Indirizzo	Via della Quarquonia
LDCM - Denominazione	

raccolta	Museo Nazionale Villa Guinigi
LDCS - Specifiche	depositi
UB - UBICAZIONE	
INV - INVENTARIO DI MUSEO O SOPRINTENDENZA	
INVN - Numero	121.13.I.61
INVD - Data	2004
INV - INVENTARIO DI MUSEO O SOPRINTENDENZA	
INVN - Numero	121.III.13.1.LXIII
INVD - Data	1970
LA - ALTRE LOCALIZZAZIONI	
TCL - Tipo di Localizzazione	luogo di provenienza
PRV - LOCALIZZAZIONE GEOGRAFICO AMMINISTRATIVA	
PRVP - Provincia	LU
PRVC - Comune	Lucca
PRC - COLLOCAZIONE SPECIFICA	
PRCT - Tipologia	casa
PRCQ - Qualificazione	privata
PRCD - Denominazione	Casa Pasquinelli
PRCM - Denominazione raccolta	Dono Pasquinelli
PRCS - Specifiche	Via Fillungo, 18
PRD - DATA	
PRDU - Data uscita	1922
OG - OGGETTO	
OGT - OGGETTO	
OGTD - Definizione	stampa
SGT - SOGGETTO	
SGTI - Identificazione	angelo
DT - CRONOLOGIA	
DTZ - CRONOLOGIA GENERICA	
DTZG - Secolo	sec. XIX
DTS - CRONOLOGIA SPECIFICA	
DTSI - Da	1800
DTSF - A	1899
DTM - Motivazione cronologia	NR (recupero pregresso)
AU - DEFINIZIONE CULTURALE	
ATB - AMBITO CULTURALE	
ATBD - Denominazione	ambito italiano
ATBM - Motivazione dell'attribuzione	analisi stilistica
MT - DATI TECNICI	
MTC - Materia e tecnica	acquaforte
MIS - MISURE	

MISU - Unità	mm.
MISA - Altezza	132
MISL - Larghezza	65
CO - CONSERVAZIONE	
STC - STATO DI CONSERVAZIONE	
STCC - Stato di conservazione	cattivo
DA - DATI ANALITICI	
DES - DESCRIZIONE	
DESS - Indicazioni sul soggetto	Personaggi: angelo che regge una targa.
NSC - Notizie storico critiche	Stampa con soggetto da Raffaello.
TU - CONDIZIONE GIURIDICA E VINCOLI	
ACQ - ACQUISIZIONE	
ACQT - Tipo di acquisizione	assegnazione
CDG - CONDIZIONE GIURIDICA	
CDGG - Indicazione generica	detenzione Stato
CDGS - Indicazione specifica	SBAPPSAE Lucca e Massa Carrara
DO - FONTI E DOCUMENTI DI RIFERIMENTO	
FTA - FOTOGRAFIE	
FTAX - Genere	documentazione allegata
FTAP - Tipo	fotografia digitale
FTAN - Codice identificativo	SBAPPSAELUMS 4485
CM - COMPILAZIONE	
CMP - COMPILAZIONE	
CMPD - Data	2004
CMPN - Nome compilatore	Neri V.
FUR - Funzionario responsabile	Filieri M. T.
RVM - TRASCRIZIONE PER MEMORIZZAZIONE	
RVMD - Data registrazione	2006
RVMN - Nome revisore	ARTPAST/ Rosso M.
AGG - AGGIORNAMENTO	
AGGD - Data	2006
AGGN - Nome revisore	ARTPAST/ Rosso M.
AN - ANNOTAZIONI	
OSS - Osservazioni	La stampa fa parte dell'album num 1 del fascicolo 13 del num. d'inventario 121.