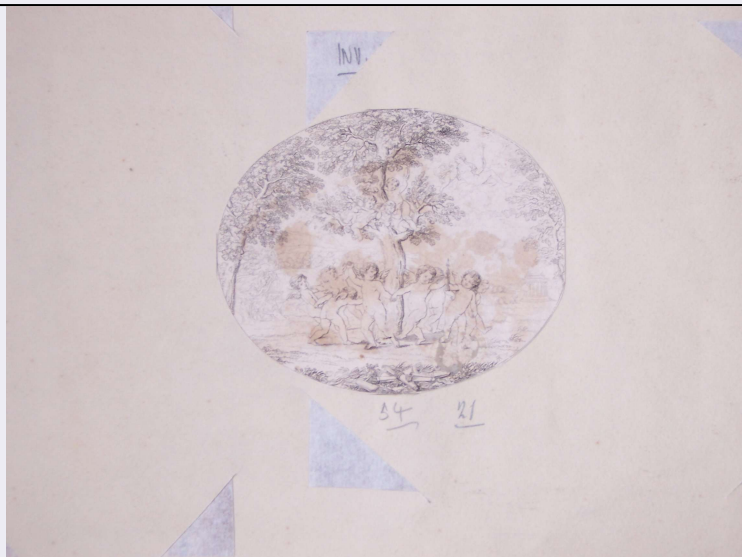


SCHEDA



CD - CODICI

| | |
|---------------------------------|----------|
| TSK - Tipo di scheda | S |
| LIR - Livello di ricerca | I |
| NCT - CODICE UNIVOCO | |
| NCTR - Codice regione | 09 |
| NCTN - Numero catalogo generale | 00595209 |
| ESC - Ente schedatore | S122 |
| ECP - Ente competente | S122 |

LC - LOCALIZZAZIONE

PVC - LOCALIZZAZIONE GEOGRAFICO AMMINISTRATIVA

| | |
|------------------|--------|
| PVCS - Stato | ITALIA |
| PVCP - Provincia | LU |
| PVCC - Comune | Lucca |

LDC - COLLOCAZIONE SPECIFICA

| | |
|-------------------------------|-------------------------------|
| LDCT - Tipologia | villa |
| LDCN - Denominazione attuale | Villa Guinigi |
| LDCU - Indirizzo | Via della Quarquonia |
| LDCM - Denominazione raccolta | Museo Nazionale Villa Guinigi |
| LDCS - Specifiche | depositi |

UB - UBICAZIONE

INV - INVENTARIO DI MUSEO O SOPRINTENDENZA

| | |
|---------------|-------------|
| INVN - Numero | 121.14.V.21 |
| INVD - Data | 2004 |

INV - INVENTARIO DI MUSEO O SOPRINTENDENZA

| | |
|---------------|------------------|
| INVN - Numero | 121.III.14.5.XXI |
| INVD - Data | 1970 |

LA - ALTRE LOCALIZZAZIONI

TCL - Tipo di Localizzazione luogo di provenienza

PRV - LOCALIZZAZIONE GEOGRAFICO AMMINISTRATIVA

PRVP - Provincia LU

PRVC - Comune Lucca

PRC - COLLOCAZIONE SPECIFICA

PRCT - Tipologia casa

PRCQ - Qualificazione privata

PRCD - Denominazione Casa Pasquinelli

PRCM - Denominazione raccolta Dono Pasquinelli

PRCS - Specifiche Via Fillungo, 18

PRD - DATA

PRDU - Data uscita 1922

OG - OGGETTO**OGT - OGGETTO**

OGTD - Definizione stampa

SGT - SOGGETTO

SGTI - Identificazione putti

DT - CRONOLOGIA**DTZ - CRONOLOGIA GENERICA**

DTZG - Secolo sec. XIX

DTS - CRONOLOGIA SPECIFICA

DTSI - Da 1800

DTSF - A 1899

DTM - Motivazione cronologia NR (recupero pregresso)

AU - DEFINIZIONE CULTURALE**ATB - AMBITO CULTURALE**

ATBD - Denominazione ambito europeo

ATBM - Motivazione dell'attribuzione analisi stilistica

MT - DATI TECNICI

MTC - Materia e tecnica bulino

MIS - MISURE

MISU - Unità mm.

MISA - Altezza 175

MISL - Larghezza 83

CO - CONSERVAZIONE**STC - STATO DI CONSERVAZIONE**

STCC - Stato di conservazione cattivo

DA - DATI ANALITICI**DES - DESCRIZIONE**

DESS - Indicazioni sul soggetto

Divinità minori: in ovale putti fanno girotondo intorno ad un albero che ospita altri putti sui propri rami.

TU - CONDIZIONE GIURIDICA E VINCOLI

ACQ - ACQUISIZIONE

ACQT - Tipo di acquisizione assegnazione

CDG - CONDIZIONE GIURIDICA

CDGG - Indicazione generica detenzione Stato

CDGS - Indicazione specifica SBAPPSAE Lucca e Massa Carrara

DO - FONTI E DOCUMENTI DI RIFERIMENTO

FTA - FOTOGRAFIE

FTAX - Genere documentazione allegata

FTAP - Tipo fotografia digitale

FTAN - Codice identificativo SBAPPSAELUMS 4828

CM - COMPILAZIONE

CMP - COMPILAZIONE

CMPD - Data 2004

CMPN - Nome compilatore Neri V.

FUR - Funzionario responsabile Filieri M. T.

RVM - TRASCRIZIONE PER MEMORIZZAZIONE

RVMD - Data registrazione 2006

RVMN - Nome revisore ARTPAST/ Rosso M.

AGG - AGGIORNAMENTO

AGGD - Data 2006

AGGN - Nome revisore ARTPAST/ Rosso M.

AN - ANNOTAZIONI

OSS - Osservazioni La stampa fa parte dell'album num 5 del fascicolo 14 del num. d'inventario 121.