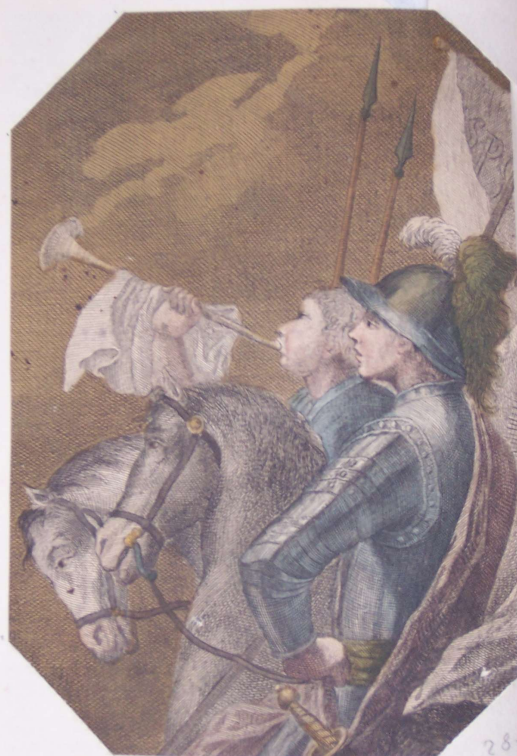


# SCHEDA



## CD - CODICI

TSK - Tipo di scheda	S
LIR - Livello di ricerca	I
<b>NCT - CODICE UNIVOCO</b>	
NCTR - Codice regione	09
NCTN - Numero catalogo generale	00595222
ESC - Ente schedatore	S122
ECP - Ente competente	S122

## LC - LOCALIZZAZIONE

### PVC - LOCALIZZAZIONE GEOGRAFICO AMMINISTRATIVA

PVCS - Stato	ITALIA
PVCP - Provincia	LU
PVCC - Comune	Lucca

### LDC - COLLOCAZIONE SPECIFICA

LDCT - Tipologia	villa
LDCN - Denominazione attuale	Villa Guinigi
LDCU - Indirizzo	Via della Quarquonia
LDCM - Denominazione	

<b>raccolta</b>	Museo Nazionale Villa Guinigi
<b>LDCS - Specifiche</b>	depositi
<b>UB - UBICAZIONE</b>	
<b>INV - INVENTARIO DI MUSEO O SOPRINTENDENZA</b>	
<b>INVN - Numero</b>	121.14.V.34
<b>INVD - Data</b>	2004
<b>INV - INVENTARIO DI MUSEO O SOPRINTENDENZA</b>	
<b>INVN - Numero</b>	121.III.14.5.XXXIV
<b>INVD - Data</b>	1970
<b>LA - ALTRE LOCALIZZAZIONI</b>	
<b>TCL - Tipo di Localizzazione</b>	luogo di provenienza
<b>PRV - LOCALIZZAZIONE GEOGRAFICO AMMINISTRATIVA</b>	
<b>PRVP - Provincia</b>	LU
<b>PRVC - Comune</b>	Lucca
<b>PRC - COLLOCAZIONE SPECIFICA</b>	
<b>PRCT - Tipologia</b>	casa
<b>PRCQ - Qualificazione</b>	privata
<b>PRCD - Denominazione</b>	Casa Pasquinelli
<b>PRCM - Denominazione raccolta</b>	Dono Pasquinelli
<b>PRCS - Specifiche</b>	Via Fillungo, 18
<b>PRD - DATA</b>	
<b>PRDU - Data uscita</b>	1922
<b>OG - OGGETTO</b>	
<b>OGT - OGGETTO</b>	
<b>OGTD - Definizione</b>	stampa
<b>SGT - SOGGETTO</b>	
<b>SGTI - Identificazione</b>	due cavalieri
<b>DT - CRONOLOGIA</b>	
<b>DTZ - CRONOLOGIA GENERICA</b>	
<b>DTZG - Secolo</b>	sec. XVII
<b>DTS - CRONOLOGIA SPECIFICA</b>	
<b>DTSI - Da</b>	1600
<b>DTSF - A</b>	1699
<b>DTM - Motivazione cronologia</b>	NR (recupero pregresso)
<b>AU - DEFINIZIONE CULTURALE</b>	
<b>ATB - AMBITO CULTURALE</b>	
<b>ATBD - Denominazione</b>	ambito europeo
<b>ATBM - Motivazione dell'attribuzione</b>	analisi stilistica
<b>MT - DATI TECNICI</b>	
<b>MTC - Materia e tecnica</b>	bulino
<b>MTC - Materia e tecnica</b>	acquaforte/ acquerellatura

**MIS - MISURE**

MISU - Unità	mm.
MISA - Altezza	157
MISL - Larghezza	106

**CO - CONSERVAZIONE****STC - STATO DI CONSERVAZIONE**

STCC - Stato di conservazione	cattivo
-------------------------------	---------

**DA - DATI ANALITICI****DES - DESCRIZIONE**

DESS - Indicazioni sul soggetto	Guerrieri: profilo di due cavalieri e cavalli a mezzobusto uno in armatura in primo piano e l'altro che suona la tromba.
---------------------------------	--

**TU - CONDIZIONE GIURIDICA E VINCOLI****ACQ - ACQUISIZIONE**

ACQT - Tipo di acquisizione	assegnazione
-----------------------------	--------------

**CDG - CONDIZIONE GIURIDICA**

CDGG - Indicazione generica	detenzione Stato
CDGS - Indicazione specifica	SBAPPSAE Lucca e Massa Carrara

**DO - FONTI E DOCUMENTI DI RIFERIMENTO****FTA - FOTOGRAFIE**

FTAX - Genere	documentazione allegata
FTAP - Tipo	fotografia digitale
FTAN - Codice identificativo	SBAPPSAELUMS 4841

**CM - COMPILAZIONE****CMP - COMPILAZIONE**

CMPD - Data	2004
CMPN - Nome compilatore	Neri V.
FUR - Funzionario responsabile	Filieri M. T.

**RVM - TRASCRIZIONE PER MEMORIZZAZIONE**

RVMD - Data registrazione	2006
RVMN - Nome revisore	ARTPAST/ Rosso M.

**AGG - AGGIORNAMENTO**

AGGD - Data	2006
AGGN - Nome revisore	ARTPAST/ Rosso M.

**AN - ANNOTAZIONI**

OSS - Osservazioni	La stampa fa parte dell'album num 5 del fascicolo 14 del num. d'inventario 121. Particolare dell'incisione di cui esistono altri frammenti ai num. d'inv. 121.14.V.7;3;23;26;27;33;46;47.
--------------------	---