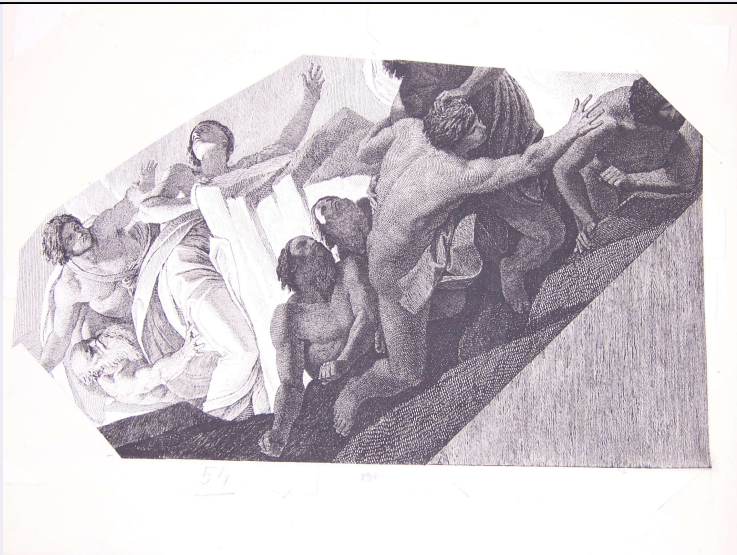


# SCHEDA



## CD - CODICI

TSK - Tipo di scheda	S
LIR - Livello di ricerca	I
<b>NCT - CODICE UNIVOCO</b>	
NCTR - Codice regione	09
NCTN - Numero catalogo generale	00595242
ESC - Ente schedatore	S122
ECP - Ente competente	S122

## LC - LOCALIZZAZIONE

### PVC - LOCALIZZAZIONE GEOGRAFICO AMMINISTRATIVA

PVCS - Stato	ITALIA
PVCP - Provincia	LU
PVCC - Comune	Lucca

### LDC - COLLOCAZIONE SPECIFICA

LDCT - Tipologia	villa
LDCN - Denominazione attuale	Villa Guinigi
LDCU - Indirizzo	Via della Quarquonia
LDCM - Denominazione raccolta	Museo Nazionale Villa Guinigi
LDCS - Specifiche	depositi

## UB - UBICAZIONE

### INV - INVENTARIO DI MUSEO O SOPRINTENDENZA

INVN - Numero	121.14.V.54
INVD - Data	2004

### INV - INVENTARIO DI MUSEO O SOPRINTENDENZA

INVN - Numero	121.III.14.5.LIV
INVD - Data	1970

**LA - ALTRE LOCALIZZAZIONI**

<b>TCL - Tipo di Localizzazione</b>	luogo di provenienza
-------------------------------------	----------------------

**PRV - LOCALIZZAZIONE GEOGRAFICO AMMINISTRATIVA**

<b>PRVP - Provincia</b>	LU
-------------------------	----

<b>PRVC - Comune</b>	Lucca
----------------------	-------

**PRC - COLLOCAZIONE SPECIFICA**

<b>PRCT - Tipologia</b>	casa
-------------------------	------

<b>PRCQ - Qualificazione</b>	privata
------------------------------	---------

<b>PRCD - Denominazione</b>	Casa Pasquinelli
-----------------------------	------------------

<b>PRCM - Denominazione raccolta</b>	Dono Pasquinelli
--------------------------------------	------------------

<b>PRCS - Specifiche</b>	Via Fillungo, 18
--------------------------	------------------

**PRD - DATA**

<b>PRDU - Data uscita</b>	1922
---------------------------	------

**OG - OGGETTO****OGT - OGGETTO**

<b>OGTD - Definizione</b>	stampa
---------------------------	--------

**SGT - SOGGETTO**

<b>SGTI - Identificazione</b>	figure mitologiche
-------------------------------	--------------------

**DT - CRONOLOGIA****DTZ - CRONOLOGIA GENERICA**

<b>DTZG - Secolo</b>	sec. XIX
----------------------	----------

**DTS - CRONOLOGIA SPECIFICA**

<b>DTSI - Da</b>	1800
------------------	------

<b>DTSF - A</b>	1899
-----------------	------

<b>DTM - Motivazione cronologia</b>	NR (recupero pregresso)
-------------------------------------	-------------------------

**AU - DEFINIZIONE CULTURALE****ATB - AMBITO CULTURALE**

<b>ATBD - Denominazione</b>	ambito europeo
-----------------------------	----------------

<b>ATBM - Motivazione dell'attribuzione</b>	analisi stilistica
---	--------------------

**MT - DATI TECNICI**

<b>MTC - Materia e tecnica</b>	bulino
--------------------------------	--------

<b>MTC - Materia e tecnica</b>	acquaforte
--------------------------------	------------

**MIS - MISURE**

<b>MISU - Unità</b>	mm.
---------------------	-----

<b>MISA - Altezza</b>	258
-----------------------	-----

<b>MISL - Larghezza</b>	155
-------------------------	-----

**CO - CONSERVAZIONE****STC - STATO DI CONSERVAZIONE**

<b>STCC - Stato di conservazione</b>	cattivo
--------------------------------------	---------

**DA - DATI ANALITICI**

**DES - DESCRIZIONE****DESS - Indicazioni sul soggetto**

Figure: uomini giovani e anziana nudi barbati sporgono da rocce assolate.

**TU - CONDIZIONE GIURIDICA E VINCOLI****ACQ - ACQUISIZIONE****ACQT - Tipo di acquisizione**

assegnazione

**CDG - CONDIZIONE GIURIDICA****CDGG - Indicazione generica**

detenzione Stato

**CDGS - Indicazione specifica**

SBAPPSAE Lucca e Massa Carrara

**DO - FONTI E DOCUMENTI DI RIFERIMENTO****FTA - FOTOGRAFIE****FTAX - Genere**

documentazione allegata

**FTAP - Tipo**

fotografia digitale

**FTAN - Codice identificativo**

SBAPPSAELUMS 4861

**CM - COMPILAZIONE****CMP - COMPILAZIONE****CMPD - Data**

2004

**CMPN - Nome compilatore**

Neri V.

**FUR - Funzionario responsabile**

Filieri M. T.

**RVM - TRASCRIZIONE PER MEMORIZZAZIONE****RVMD - Data registrazione**

2006

**RVMN - Nome revisore**

ARTPAST/ Rosso M.

**AGG - AGGIORNAMENTO****AGGD - Data**

2006

**AGGN - Nome revisore**

ARTPAST/ Rosso M.

**AN - ANNOTAZIONI****OSS - Osservazioni**

La stampa fa parte dell'album num 5 del fascicolo 14 del num. d'inventario 121.