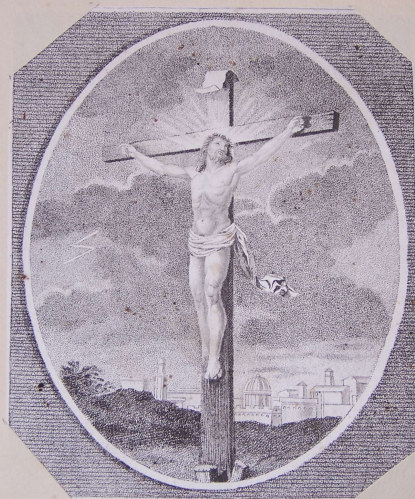


SCHEDA



CD - CODICI

TSK - Tipo di scheda	S
LIR - Livello di ricerca	I
NCT - CODICE UNIVOCO	
NCTR - Codice regione	09
NCTN - Numero catalogo generale	00595249
ESC - Ente schedatore	S122
ECP - Ente competente	S122

LC - LOCALIZZAZIONE

PVC - LOCALIZZAZIONE GEOGRAFICO AMMINISTRATIVA

PVCS - Stato	ITALIA
PVCP - Provincia	LU
PVCC - Comune	Lucca

LDC - COLLOCAZIONE SPECIFICA

LDCT - Tipologia	villa
LDCN - Denominazione attuale	Villa Guinigi
LDCU - Indirizzo	Via della Quarquonia
LDCM - Denominazione raccolta	Museo Nazionale Villa Guinigi
LDCS - Specifiche	depositi

UB - UBICAZIONE

INV - INVENTARIO DI MUSEO O SOPRINTENDENZA

INVN - Numero	121.14.VI.2
INVD - Data	2004

INV - INVENTARIO DI MUSEO O SOPRINTENDENZA

INVN - Numero	121.III.14.6.L.I
INVD - Data	1970

LA - ALTRE LOCALIZZAZIONI

TCL - Tipo di Localizzazione	luogo di provenienza
-------------------------------------	----------------------

PRV - LOCALIZZAZIONE GEOGRAFICO AMMINISTRATIVA

PRVP - Provincia	LU
-------------------------	----

PRVC - Comune	Lucca
----------------------	-------

PRC - COLLOCAZIONE SPECIFICA

PRCT - Tipologia	casa
-------------------------	------

PRCQ - Qualificazione	privata
------------------------------	---------

PRCD - Denominazione	Casa Pasquinelli
-----------------------------	------------------

PRCM - Denominazione raccolta	Dono Pasquinelli
--------------------------------------	------------------

PRCS - Specifiche	Via Fillungo, 18
--------------------------	------------------

PRD - DATA

PRDU - Data uscita	1922
---------------------------	------

OG - OGGETTO**OGT - OGGETTO**

OGTD - Definizione	stampa
---------------------------	--------

SGT - SOGGETTO

SGTI - Identificazione	Cristo crocifisso
-------------------------------	-------------------

DT - CRONOLOGIA**DTZ - CRONOLOGIA GENERICA**

DTZG - Secolo	sec. XVIII
----------------------	------------

DTS - CRONOLOGIA SPECIFICA

DTSI - Da	1700
------------------	------

DTSF - A	1799
-----------------	------

DTM - Motivazione cronologia	NR (recupero pregresso)
-------------------------------------	-------------------------

AU - DEFINIZIONE CULTURALE**ATB - AMBITO CULTURALE**

ATBD - Denominazione	ambito europeo
-----------------------------	----------------

ATBM - Motivazione dell'attribuzione	analisi stilistica
---	--------------------

MT - DATI TECNICI

MTC - Materia e tecnica	xilografia
--------------------------------	------------

MIS - MISURE

MISU - Unità	mm.
---------------------	-----

MISA - Altezza	175
-----------------------	-----

MISL - Larghezza	144
-------------------------	-----

CO - CONSERVAZIONE**STC - STATO DI CONSERVAZIONE**

STCC - Stato di conservazione	discreto
--------------------------------------	----------

DA - DATI ANALITICI**DES - DESCRIZIONE**

**DESS - Indicazioni sul
soggetto**

Soggetti sacri: entro ovale cristo in croce con testa raggiante e perizoma che svolazza a sinistra fulmine tra le nubi.

TU - CONDIZIONE GIURIDICA E VINCOLI

ACQ - ACQUISIZIONE

ACQT - Tipo di acquisizione assegnazione

CDG - CONDIZIONE GIURIDICA

**CDGG - Indicazione
generica** detenzione Stato

**CDGS - Indicazione
specifica** SBAPPSAE Lucca e Massa Carrara

DO - FONTI E DOCUMENTI DI RIFERIMENTO

FTA - FOTOGRAFIE

FTAX - Genere documentazione allegata

FTAP - Tipo fotografia digitale

FTAN - Codice identificativo SBAPPSAELUMS 4868

CM - COMPILAZIONE

CMP - COMPILAZIONE

CMPD - Data 2004

CMPN - Nome compilatore Neri V.

**FUR - Funzionario
responsabile** Filieri M. T.

RVM - TRASCRIZIONE PER MEMORIZZAZIONE

RVMD - Data registrazione 2006

RVMN - Nome revisore ARTPAST/ Rosso M.

AGG - AGGIORNAMENTO

AGGD - Data 2006

AGGN - Nome revisore ARTPAST/ Rosso M.

AN - ANNOTAZIONI

OSS - Osservazioni La stampa fa parte dell'album num 6 del fascicolo 14 del num. d'inventario 121.