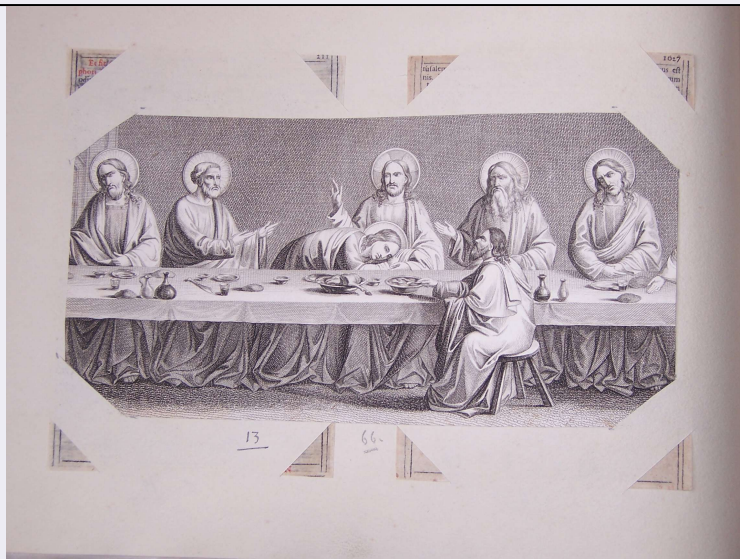


# SCHEDA



## CD - CODICI

TSK - Tipo di scheda	S
LIR - Livello di ricerca	I
<b>NCT - CODICE UNIVOCO</b>	
NCTR - Codice regione	09
NCTN - Numero catalogo generale	00595260
ESC - Ente schedatore	S122
ECP - Ente competente	S122

## LC - LOCALIZZAZIONE

### PVC - LOCALIZZAZIONE GEOGRAFICO AMMINISTRATIVA

PVCS - Stato	ITALIA
PVCP - Provincia	LU
PVCC - Comune	Lucca

### LDC - COLLOCAZIONE SPECIFICA

LDCT - Tipologia	villa
LDCN - Denominazione attuale	Villa Guinigi
LDCU - Indirizzo	Via della Quarquonia
LDCM - Denominazione raccolta	Museo Nazionale Villa Guinigi
LDCS - Specifiche	depositi

## UB - UBICAZIONE

### INV - INVENTARIO DI MUSEO O SOPRINTENDENZA

INVN - Numero	121.14.VI.13
INVD - Data	2004

### INV - INVENTARIO DI MUSEO O SOPRINTENDENZA

INVN - Numero	121.III.14.6.L.XIII
INVD - Data	1970

**LA - ALTRE LOCALIZZAZIONI**

**TCL - Tipo di Localizzazione** luogo di provenienza

**PRV - LOCALIZZAZIONE GEOGRAFICO AMMINISTRATIVA**

**PRVP - Provincia** LU

**PRVC - Comune** Lucca

**PRC - COLLOCAZIONE SPECIFICA**

**PRCT - Tipologia** casa

**PRCQ - Qualificazione** privata

**PRCD - Denominazione** Casa Pasquinelli

**PRCM - Denominazione  
raccolta** Dono Pasquinelli

**PRCS - Specifiche** Via Fillungo, 18

**PRD - DATA**

**PRDU - Data uscita** 1922

**OG - OGGETTO****OGT - OGGETTO**

**OGTD - Definizione** stampa

**SGT - SOGGETTO**

**SGTI - Identificazione** Ultima Cena

**DT - CRONOLOGIA****DTZ - CRONOLOGIA GENERICA**

**DTZG - Secolo** sec. XIX

**DTS - CRONOLOGIA SPECIFICA**

**DTSI - Da** 1800

**DTSF - A** 1899

**DTM - Motivazione cronologia** NR (recupero pregresso)

**AU - DEFINIZIONE CULTURALE****ATB - AMBITO CULTURALE**

**ATBD - Denominazione** ambito europeo

**ATBM - Motivazione  
dell'attribuzione** analisi stilistica

**MT - DATI TECNICI**

**MTC - Materia e tecnica** bulino

**MIS - MISURE**

**MISU - Unità** mm.

**MISA - Altezza** 115

**MISL - Larghezza** 226

**CO - CONSERVAZIONE****STC - STATO DI CONSERVAZIONE**

**STCC - Stato di  
conservazione** discreto

**DA - DATI ANALITICI****DES - DESCRIZIONE**

<b>DESS - Indicazioni sul soggetto</b>	Soggetti sacri: intorno al tavolo Cristo con sei apostoli.
<b>TU - CONDIZIONE GIURIDICA E VINCOLI</b>	
<b>ACQ - ACQUISIZIONE</b>	
<b>ACQT - Tipo di acquisizione</b>	assegnazione
<b>CDG - CONDIZIONE GIURIDICA</b>	
<b>CDGG - Indicazione generica</b>	detenzione Stato
<b>CDGS - Indicazione specifica</b>	SBAPPSAE Lucca e Massa Carrara
<b>DO - FONTI E DOCUMENTI DI RIFERIMENTO</b>	
<b>FTA - FOTOGRAFIE</b>	
<b>FTAX - Genere</b>	documentazione allegata
<b>FTAP - Tipo</b>	fotografia digitale
<b>FTAN - Codice identificativo</b>	SBAPPSAELUMS 4879
<b>CM - COMPILAZIONE</b>	
<b>CMP - COMPILAZIONE</b>	
<b>CMPD - Data</b>	2004
<b>CMPN - Nome compilatore</b>	Neri V.
<b>FUR - Funzionario responsabile</b>	Filieri M. T.
<b>RVM - TRASCRIZIONE PER MEMORIZZAZIONE</b>	
<b>RVMD - Data registrazione</b>	2006
<b>RVMN - Nome revisore</b>	ARTPAST/ Rosso M.
<b>AGG - AGGIORNAMENTO</b>	
<b>AGGD - Data</b>	2006
<b>AGGN - Nome revisore</b>	ARTPAST/ Rosso M.
<b>AN - ANNOTAZIONI</b>	
<b>OSS - Osservazioni</b>	La stampa fa parte dell'album num 6 del fascicolo 14 del num. d'inventario 121.