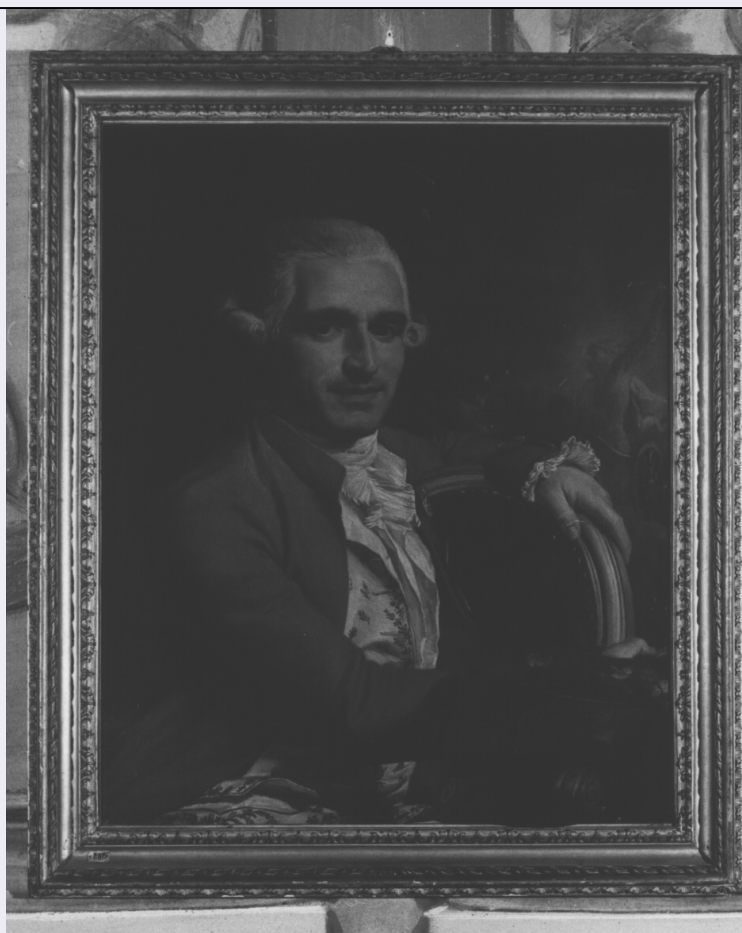


SCHEDA



CD - CODICI

TSK - Tipo Scheda OA

LIR - Livello ricerca C

NCT - CODICE UNIVOCO

NCTR - Codice regione 07

NCTN - Numero catalogo generale 00034216

ESC - Ente schedatore S21

ECP - Ente competente S21

OG - OGGETTO

OGT - OGGETTO

OGTD - Definizione dipinto

OGTV - Identificazione opera isolata

SGT - SOGGETTO

SGTI - Identificazione Giovanni David

SGTT - Titolo Ritratto di Giovanni David

LC - LOCALIZZAZIONE GEOGRAFICO-AMMINISTRATIVA

PVC - LOCALIZZAZIONE GEOGRAFICO-AMMINISTRATIVA ATTUALE

PVCS - Stato Italia

PVCR - Regione Liguria

PVCP - Provincia GE

PVCC - Comune	Genova
LDC - COLLOCAZIONE SPECIFICA	
LDCT - Tipologia	palazzo
LDCN - Denominazione attuale	Palazzo Reale
LDCU - Indirizzo	Via Balbi, 10
LDCM - Denominazione raccolta	Museo di Palazzo Reale
LDCS - Specifiche	Camera da letto della Regina, parete est, registro superiore a sinistra
UB - UBICAZIONE E DATI PATRIMONIALI	
INV - INVENTARIO DI MUSEO O SOPRINTENDENZA	
INVN - Numero	993
INVD - Data	1950
GP - GEOREFERENZIAZIONE TRAMITE PUNTO	
GPI - Identificativo punto	2
GPL - Tipo di localizzazione	localizzazione fisica
GPD - DESCRIZIONE DEL PUNTO	
GPDP - PUNTO	
GPDPX - Coordinata X	8.923835
GPDPY - Coordinata Y	44.4150517
GPM - Metodo di georeferenziazione	punto approssimato
GPT - Tecnica di georeferenziazione	rilievo tramite GPS
GPP - Proiezione e Sistema di riferimento	WGS84
GPB - BASE DI RIFERIMENTO	
GPBB - Descrizione sintetica	Google Maps
GPBT - Data	2016
DT - CRONOLOGIA	
DTZ - CRONOLOGIA GENERICA	
DTZG - Secolo	sec. XVIII
DTZS - Frazione di secolo	ultimo quarto
DTS - CRONOLOGIA SPECIFICA	
DTSI - Da	1783
DTSV - Validità	ca
DTSF - A	1783
DTSL - Validità	ca
DTM - Motivazione cronologia	bibliografia
AU - DEFINIZIONE CULTURALE	
ATB - AMBITO CULTURALE	
ATBD - Denominazione	ambito francese
ATBM - Motivazione dell'attribuzione	bibliografia

MT - DATI TECNICI

MTC - Materia e tecnica tela/ pittura a olio

MIS - MISURE

MISU - Unità cm

MISA - Altezza 71

MISL - Larghezza 59

FRM - Formato rettangolare

CO - CONSERVAZIONE**STC - STATO DI CONSERVAZIONE**

STCC - Stato di conservazione buono

RS - RESTAURI**RST - RESTAURI**

RSTD - Data 1991

RSTN - Nome operatore LabMuseo

DA - DATI ANALITICI**DES - DESCRIZIONE**

DESO - Indicazioni sull'oggetto dipinto con cornice

DESI - Codifica Iconclass 61 B 2 (GIOVANNI DAVID)

DESS - Indicazioni sul soggetto Ritratti: ritratto a mezzo busto di Giovanni David. Oggetti: tavolozza; pennelli; cavalletto; quadro dipinto.

NSC - Notizie storico-critiche

Si ritrova nel dipinto quanto scrive a proposito dell'artista F. R. Pesenti (in Pittura a Genova e in Liguria, 1971): "...tutta risalta la sua educazione e vocazione di scenografo, e nulla è più lontano dal razionalismo neoclassico; la favola mitologica, gli eroi, gli dei vivono ancora in dimensione sognante...". Il dipinto, opera di un'artista francese attivo alla fine del XVIII secolo, raffigura il pittore Giovanni David (1743/ 1790) mentre sta dipingendo una scena mitologica con il carro di Apollo.

TU - CONDIZIONE GIURIDICA E VINCOLI**CDG - CONDIZIONE GIURIDICA**

CDGG - Indicazione generica proprietà Stato

CDGS - Indicazione specifica MiBACT - Palazzo Reale di Genova

CDGI - Indirizzo Via Balbi, 10 - 16126 Genova (GE)

DO - FONTI E DOCUMENTI DI RIFERIMENTO**FTA - DOCUMENTAZIONE FOTOGRAFICA**

FTAX - Genere documentazione allegata

FTAP - Tipo negativo b/n

FTAN - Codice identificativo SBAS GE 28199/Z

FTA - DOCUMENTAZIONE FOTOGRAFICA

FTAX - Genere documentazione allegata

FTAP - Tipo fotografia digitale (file)

FTAA - Autore Polidori, Enrico

FTAD - Data	2004/2009
FTAN - Codice identificativo	S236_PAL-GE.AF_78A
FNT - FONTI E DOCUMENTI	
FNTP - Tipo	inventario
FNTA - Autore	soprintendente Ceschi/ Grassi Giovanni
FNTT - Denominazione	Inventario dei Beni Artistici del Palazzo Reale di Genova
FNTD - Data	1950
FNTN - Nome archivio	Archivio di Palazzo Reale
FNTS - Posizione	NR (recupero pregresso)
FNTI - Codice identificativo	NR (recupero pregresso)
BIB - BIBLIOGRAFIA	
BIBX - Genere	bibliografia specifica
BIBA - Autore	Leoncini, Luca
BIBD - Anno di edizione	2008
BIBH - Sigla per citazione	B0000026
BIBN - V., pp., nn.	pp. 214-215
MST - MOSTRE	
MSTT - Titolo	Mostra di Pittori genovesi del Seicento e del Settecento
MSTL - Luogo	Genova
MSTD - Data	1938
MST - MOSTRE	
MSTT - Titolo	Il Neoclassicismo in Italia. Da Tiepolo a Canova
MSTL - Luogo	Milano
MSTD - Data	2002
MST - MOSTRE	
MSTT - Titolo	Da Tintoretto a Rubens. Capolavori della Collezione Durazzo
MSTL - Luogo	Genova
MSTD - Data	2004
AD - ACCESSO AI DATI	
ADS - SPECIFICHE DI ACCESSO AI DATI	
ADSP - Profilo di accesso	1
ADSM - Motivazione	scheda contenente dati liberamente accessibili
CM - COMPILAZIONE	
CMP - COMPILAZIONE	
CMPD - Data	1981
CMPN - Nome	Giardelli P.
FUR - Funzionario responsabile	Rotondi Terminiello G.
RVM - TRASCRIZIONE PER INFORMATIZZAZIONE	
RVMD - Data	2006
RVMN - Nome	ARTPAST/ Lavaggi A.
AGG - AGGIORNAMENTO - REVISIONE	
AGGD - Data	1985

AGGN - Nome	Olcese C.
AGGF - Funzionario responsabile	NR (recupero pregresso)
AGG - AGGIORNAMENTO - REVISIONE	
AGGD - Data	2006
AGGN - Nome	ARTPAST/ Lavaggi A.
AGGF - Funzionario responsabile	NR (recupero pregresso)
AGG - AGGIORNAMENTO - REVISIONE	
AGGD - Data	2016
AGGN - Nome	Viale, Gloria
AGGR - Referente scientifico	Frangioni, Simone
AGGF - Funzionario responsabile	Masi, Chiara
AN - ANNOTAZIONI	
OSS - Osservazioni	/DO[1]/VDS[1]/VDST[1]: CD ROM