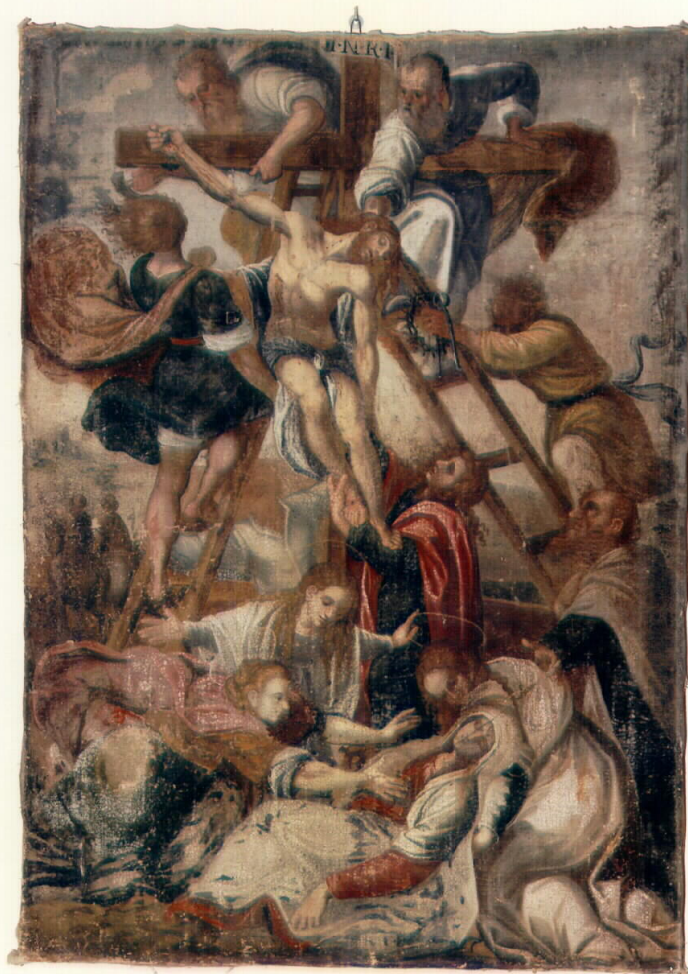


# SCHEDA



## CD - CODICI

TSK - Tipo di scheda OA

LIR - Livello di ricerca I

### NCT - CODICE UNIVOCO

NCTR - Codice regione 12

NCTN - Numero catalogo generale 01220815

ESC - Ente schedatore S127

ECP - Ente competente S127

## LC - LOCALIZZAZIONE

### PVC - LOCALIZZAZIONE GEOGRAFICO-AMMINISTRATIVA

PVCP - Provincia FR

PVCC - Comune Colleparado

PVCL - Localita' ABBAZIA DI TRISULTI

### LDC - COLLOCAZIONE SPECIFICA

LDCT - Tipologia certosa

LDCN - Denominazione Certosa di Trisulti

LDCU - Denominazione spazio viabilistico via Trisulti, 8

<b>LDCS - Specifiche</b>	farmacia, salottino Balbi, parete sinistra
<b>OG - OGGETTO</b>	
<b>OGT - OGGETTO</b>	
<b>OGTD - Definizione</b>	dipinto
<b>SGT - SOGGETTO</b>	
<b>SGTI - Identificazione</b>	natura morta con pesci
<b>DT - CRONOLOGIA</b>	
<b>DTZ - CRONOLOGIA GENERICA</b>	
<b>DTZG - Secolo</b>	sec. XIX
<b>DTS - CRONOLOGIA SPECIFICA</b>	
<b>DTSI - Da</b>	1857
<b>DTSV - Validita'</b>	post
<b>DTSF - A</b>	1865
<b>DTSL - Validita'</b>	ante
<b>DTM - Motivazione cronologia</b>	bibliografia
<b>AU - DEFINIZIONE CULTURALE</b>	
<b>AUT - AUTORE</b>	
<b>AUTN - Nome scelto</b>	Balbi Filippo
<b>AUTA - Dati anagrafici</b>	1806/ 1890
<b>AUTM - Motivazione dell'attribuzione</b>	bibliografia
<b>AUTH - Sigla per citazione</b>	00000624
<b>MT - DATI TECNICI</b>	
<b>MTC - Materia e tecnica</b>	tavola/ pittura a olio
<b>MIS - MISURE</b>	
<b>MISU - Unita'</b>	UNR
<b>MISA - Altezza</b>	79
<b>MISL - Larghezza</b>	61
<b>MIST - Validita'</b>	ca
<b>CO - CONSERVAZIONE</b>	
<b>STC - STATO DI CONSERVAZIONE</b>	
<b>STCC - Stato di conservazione</b>	buono
<b>DA - DATI ANALITICI</b>	
<b>DES - DESCRIZIONE</b>	
<b>DESS - Indicazioni sul soggetto</b>	Animali: pesci. Oggetti: cesta; corda.
<b>TU - CONDIZIONE GIURIDICA E VINCOLI</b>	
<b>CDG - CONDIZIONE GIURIDICA</b>	
<b>CDGG - Indicazione generica</b>	proprietà Stato
<b>CDGS - Indicazione specifica</b>	Ministero per i beni e le attività culturali
<b>CDGI - Indirizzo</b>	via del Collegio Romano 27, Roma

**DO - FONTI E DOCUMENTI DI RIFERIMENTO****FTA - FOTOGRAFIE**

<b>FTAX - Genere</b>	documentazione allegata
<b>FTAP - Tipo</b>	fotografia digitale
<b>FTAN - Codice identificativo</b>	SBSAE Lazio J 15197

**CM - COMPILAZIONE****CMP - COMPILAZIONE**

<b>CMPD - Data</b>	2011
<b>CMPN - Nome compilatore</b>	Parca S.

<b>FUR - Funzionario responsabile</b>	Frezza G.
---------------------------------------	-----------

**RVM - TRASCRIZIONE PER MEMORIZZAZIONE**

<b>RVMD - Data registrazione</b>	2011
<b>RVMN - Nome revisore</b>	Parca S.

**AN - ANNOTAZIONI**

<b>OSS - Osservazioni</b>	Bibliografia: Atanasio Taglienti, "La certosa di Trisulti. Ricostruzione storico-artistica", Tipografia dell'Abbazia di Casamari, 1979, p. 87; Armando Frusone, "Flippo Balbi. Alla riscoperta di un dimenticato pittore dell'Ottocento", Strambi, Alatri 1990.
---------------------------	---