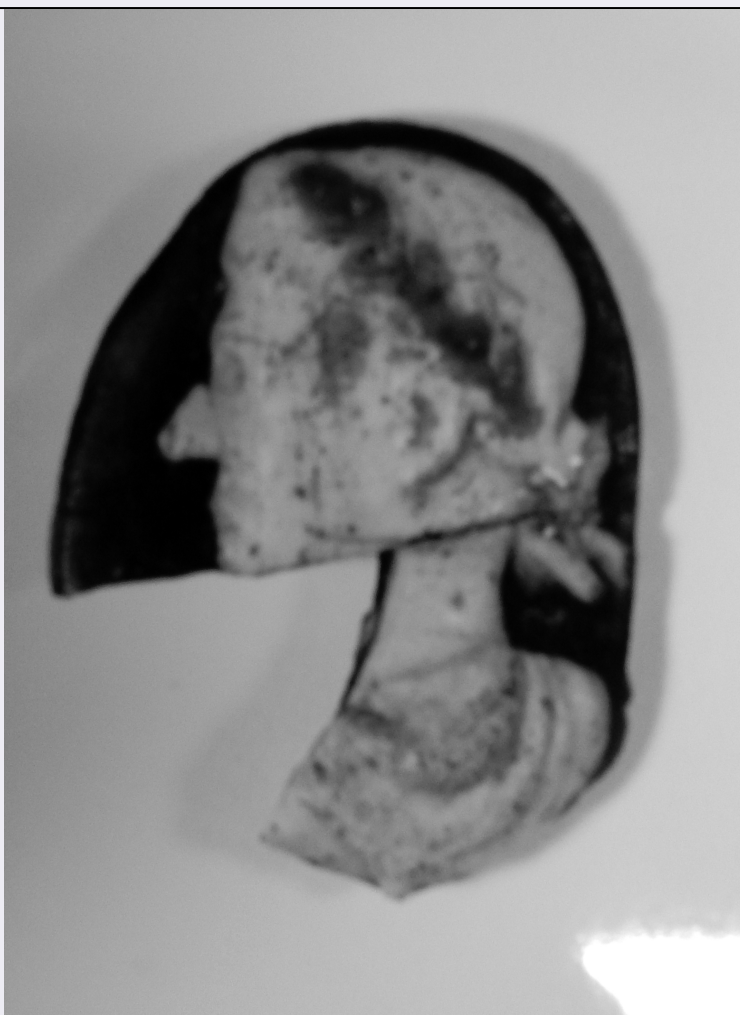


# SCHEDA



## CD - CODICI

TSK - Tipo Scheda	RA
LIR - Livello ricerca	I
NCT - CODICE UNIVOCO	
NCTR - Codice regione	06
NCTN - Numero catalogo generale	00034619
ESC - Ente schedatore	S102
ECP - Ente competente	S102

## OG - OGGETTO

OGT - OGGETTO	
OGTD - Definizione	cammeo
CLS - Categoria - classe e produzione	GIOIELLI E MONILI

## LC - LOCALIZZAZIONE GEOGRAFICO-AMMINISTRATIVA

PVC - LOCALIZZAZIONE GEOGRAFICO-AMMINISTRATIVA ATTUALE	
PVCS - Stato	ITALIA
PVCR - Regione	Friuli-Venezia Giulia
PVCP - Provincia	UD
PVCC - Comune	AQUILEIA

LDC - COLLOCAZIONE SPECIFICA	
LA - ALTRE LOCALIZZAZIONI GEOGRAFICO-AMMINISTRATIVE	
TCL - Tipo di localizzazione	luogo di reperimento
PRV - LOCALIZZAZIONE GEOGRAFICO-AMMINISTRATIVA	
PRVS - Stato	ITALIA
PRVR - Regione	Friuli-Venezia Giulia
PRVP - Provincia	UD
PRVC - Comune	Aquileia
UB - DATI PATRIMONIALI	
INV - INVENTARIO DI MUSEO O SOPRINTENDENZA	
INVN - Numero	senza numero
DT - CRONOLOGIA	
DTZ - CRONOLOGIA GENERICA	
DTZG - Fascia cronologica di riferimento	secc. I/ II d.C.
DTS - CRONOLOGIA SPECIFICA	
DTSI - Da	1 d.C.
DTSF - A	124 d.C.
DTM - Motivazione cronologia	bibliografia
MT - DATI TECNICI	
MTC - Materia e tecnica	vetro/
MIS - MISURE	
MISU - Unita'	cm
MISL - Larghezza	2.9
MISN - Lunghezza	3.8
MISS - Spessore	0.5
DA - DATI ANALITICI	
DES - DESCRIZIONE	
DESO - Indicazioni sull'oggetto	Cammeo parzialmente ricostruito con busto di imperatore a sinistra.
CO - CONSERVAZIONE	
STC - STATO DI CONSERVAZIONE	
STCC - Stato di conservazione	parzialmente ricomposto
TU - CONDIZIONE GIURIDICA E VINCOLI	
CDG - CONDIZIONE GIURIDICA	
CDGG - Indicazione generica	proprietà Stato
DO - FONTI E DOCUMENTI DI RIFERIMENTO	
FTA - DOCUMENTAZIONE FOTOGRAFICA	
FTAX - Genere	documentazione allegata
FTAP - Tipo	fotografia digitale (file), fotografia b.n.
FTAA - Autore	Mian, Giulia

<b>FTAD - Data</b>	2016/02/11
<b>FTAE - Ente proprietario</b>	SopTS
<b>FTAN - Codice identificativo</b>	34619
<b>AD - ACCESSO AI DATI</b>	
<b>ADS - SPECIFICHE DI ACCESSO AI DATI</b>	
<b>ADSP - Profilo di accesso</b>	3
<b>ADSM - Motivazione</b>	scheda di bene a rischio
<b>CM - COMPILAZIONE</b>	
<b>CMP - COMPILAZIONE</b>	
<b>CMPD - Data</b>	1993
<b>CMPN - Nome</b>	Giovannini, Annalisa
<b>FUR - Funzionario responsabile</b>	Maselli Scotti, Franca
<b>AGG - AGGIORNAMENTO-REVISIONE</b>	
<b>AGGD - Data</b>	2016
<b>AGGN - Nome</b>	Mian, Giulia
<b>AGGF - Funzionario responsabile</b>	Ventura, Paola