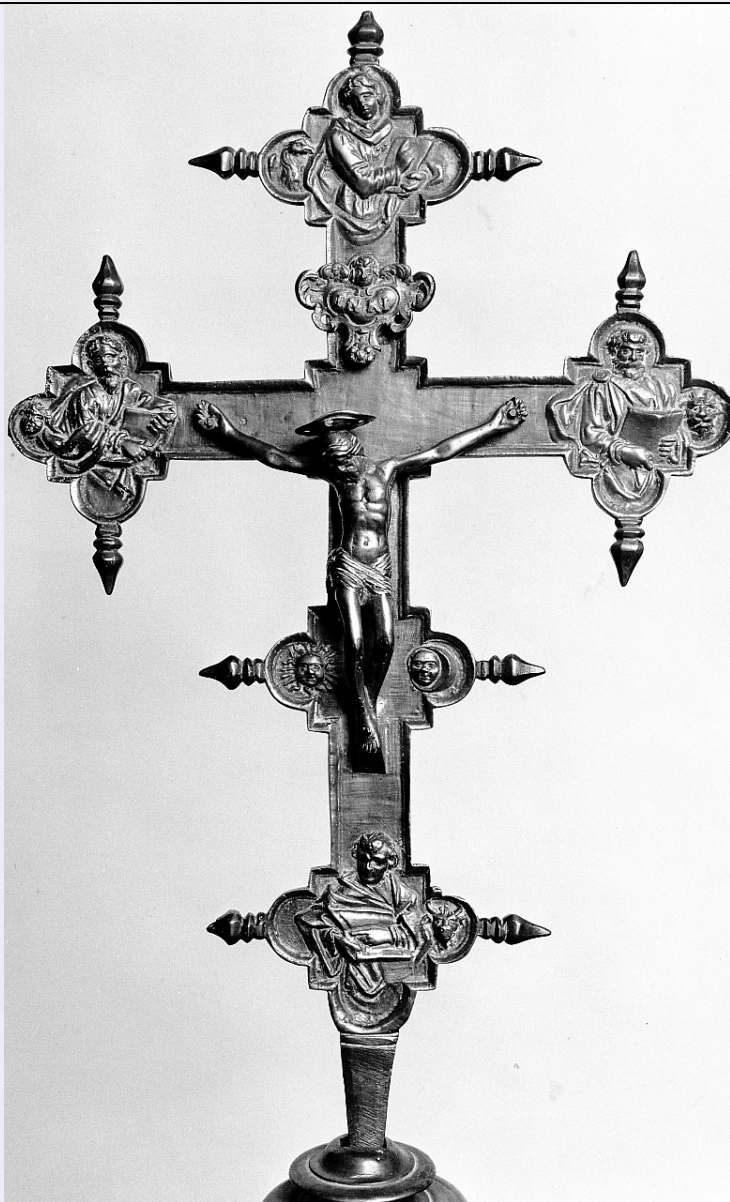


## SCHEDA



### CD - CODICI

TSK - Tipo Scheda OA

LIR - Livello ricerca C

#### NCT - CODICE UNIVOCO

NCTR - Codice regione 09

NCTN - Numero catalogo  
generale 00013290

ESC - Ente schedatore S155

ECP - Ente competente S155

### OG - OGGETTO

#### OGT - OGGETTO

OGTD - Definizione croce astile

OGTP - Posizione sala 7 teca centrale n. 3; cat. n. 135

#### SGT - SOGGETTO

SGTI - Identificazione Cristo crocifisso dolente tra i quattro Evangelisti

### LC - LOCALIZZAZIONE GEOGRAFICO-AMMINISTRATIVA

**PVC - LOCALIZZAZIONE GEOGRAFICO-AMMINISTRATIVA ATTUALE**

PVCS - Stato	ITALIA
PVCR - Regione	Toscana
PVCP - Provincia	FI
PVCC - Comune	Vicchio

**LDC - COLLOCAZIONE SPECIFICA****UB - UBICAZIONE E DATI PATRIMONIALI****INV - INVENTARIO DI MUSEO O SOPRINTENDENZA**

INVN - Numero	26
INVD - Data	1990

**LA - ALTRE LOCALIZZAZIONI GEOGRAFICO-AMMINISTRATIVE**

TCL - Tipo di localizzazione	luogo di provenienza
------------------------------	----------------------

**PRV - LOCALIZZAZIONE GEOGRAFICO-AMMINISTRATIVA**

PRVS - Stato	ITALIA
PRVR - Regione	Toscana
PRVP - Provincia	FI
PRVC - Comune	Borgo San Lorenzo

**PRC - COLLOCAZIONE SPECIFICA****PRD - DATA**

PRDU - Data uscita	1973 ante
--------------------	-----------

**LA - ALTRE LOCALIZZAZIONI GEOGRAFICO-AMMINISTRATIVE**

TCL - Tipo di localizzazione	luogo di reperimento
------------------------------	----------------------

**PRV - LOCALIZZAZIONE GEOGRAFICO-AMMINISTRATIVA**

PRVS - Stato	ITALIA
PRVR - Regione	Toscana
PRVP - Provincia	FI
PRVC - Comune	Borgo San Lorenzo

**PRC - COLLOCAZIONE SPECIFICA****PRD - DATA**

PRDI - Data ingresso	1973 ante
PRDU - Data uscita	1990 ca.

**DT - CRONOLOGIA****DTZ - CRONOLOGIA GENERICA**

DTZG - Secolo	sec. XVII
---------------	-----------

**DTS - CRONOLOGIA SPECIFICA**

DTSI - Da	1600
DTSF - A	1699
DTM - Motivazione cronologia	analisi stilistica

**AU - DEFINIZIONE CULTURALE****ATB - AMBITO CULTURALE**

<b>ATBD - Denominazione</b>	bottega toscana
<b>ATBM - Motivazione dell'attribuzione</b>	analisi stilistica
<b>CMM - COMMITTENZA</b>	
<b>CMMN - Nome</b>	Compagnia della SS. Annunziata di Pulicciano
<b>CMMD - Data</b>	sec. XVII
<b>CMMC - Circostanza</b>	dono
<b>CMMF - Fonte</b>	iscrizione
<b>MT - DATI TECNICI</b>	
<b>MTC - Materia e tecnica</b>	ottone/ fusione
<b>MTC - Materia e tecnica</b>	ottone/ sbalzo
<b>MTC - Materia e tecnica</b>	ottone/ cesellatura
<b>MTC - Materia e tecnica</b>	ottone/ incisione
<b>MIS - MISURE</b>	
<b>MISU - Unità</b>	cm
<b>MISA - Altezza</b>	50
<b>MISL - Larghezza</b>	30
<b>CO - CONSERVAZIONE</b>	
<b>STC - STATO DI CONSERVAZIONE</b>	
<b>STCC - Stato di conservazione</b>	discreto
<b>STCS - Indicazioni specifiche</b>	ossidazioni, mancanti alcuni puntali
<b>DA - DATI ANALITICI</b>	
<b>DES - DESCRIZIONE</b>	
<b>DESO - Indicazioni sull'oggetto</b>	Croce astile in ottone con le figure degli Evangelisti e dei loro rispettivi simboli nelle formelle polilobate, munite di finali; cartiglio contornato da volute. Simboli del sole e della luna sotto la figura a tutto tondo del Cristo crocifisso dolente.
<b>DESI - Codifica Iconclass</b>	11 D 35 1 : 11 I 43 : 11 I 42
<b>DESS - Indicazioni sul soggetto</b>	Personaggi: Cristo crocifisso dolente; S. Giovanni Evangelista; S. Marco; S. Luca; S. Matteo. Simboli: (Giovanni Evangelista) aquila. Simboli: (Marco) leone. Simboli: (Luca) toro. Simboli: (Matteo) angelo. Simboli: (Nuovo Testamento) sole. Simboli: (Antico Testamento) luna. Attributi: (Evangelisti) libro. Abbigliamento: all'antica.
<b>ISR - ISCRIZIONI</b>	
<b>ISRC - Classe di appartenenza</b>	sacra
<b>ISRL - Lingua</b>	latino
<b>ISRS - Tecnica di scrittura</b>	a rilievo
<b>ISRT - Tipo di caratteri</b>	capitale
<b>ISRP - Posizione</b>	cartiglio della croce
<b>ISRI - Trascrizione</b>	I(ESUS) N(AZARENUM) R(EX) I(UDAEORUM)
<b>ISR - ISCRIZIONI</b>	
<b>ISRC - Classe di</b>	

<b>appartenenza</b>	documentaria
<b>ISRS - Tecnica di scrittura</b>	a incisione
<b>ISRT - Tipo di caratteri</b>	capitale
<b>ISRP - Posizione</b>	sul retro del braccio verticale
<b>ISRI - Trascrizione</b>	DELLA COMPA(GNI)A DELLA SANT(ISSI)MA NONZIATA DI PULICCIANO FATTA DI CAR(I)TA'
<b>NSC - Notizie storico-critiche</b>	Tipico manufatto artigianale del XVII secolo, molto diffuso nelle chiese di provincia.
<b>TU - CONDIZIONE GIURIDICA E VINCOLI</b>	
<b>CDG - CONDIZIONE GIURIDICA</b>	
<b>CDGG - Indicazione generica</b>	proprietà Ente religioso cattolico
<b>DO - FONTI E DOCUMENTI DI RIFERIMENTO</b>	
<b>FTA - DOCUMENTAZIONE FOTOGRAFICA</b>	
<b>FTAX - Genere</b>	documentazione allegata
<b>FTAP - Tipo</b>	positivo b/n
<b>FTAN - Codice identificativo</b>	SBAS FI 202021
<b>FTA - DOCUMENTAZIONE FOTOGRAFICA</b>	
<b>FTAX - Genere</b>	documentazione allegata
<b>FTAP - Tipo</b>	positivo colore
<b>FTA - DOCUMENTAZIONE FOTOGRAFICA</b>	
<b>FTAX - Genere</b>	documentazione allegata
<b>FTAP - Tipo</b>	positivo colore
<b>FNT - FONTI E DOCUMENTI</b>	
<b>FNTP - Tipo</b>	scheda
<b>FNTA - Autore</b>	Pinelli M.
<b>FNTD - Data</b>	2001
<b>BIB - BIBLIOGRAFIA</b>	
<b>BIBX - Genere</b>	bibliografia specifica
<b>BIBA - Autore</b>	Museo Arte
<b>BIBD - Anno di edizione</b>	2008
<b>BIBH - Sigla per citazione</b>	00015687
<b>BIBN - V., pp., nn.</b>	p. 156, n. 135
<b>BIB - BIBLIOGRAFIA</b>	
<b>BIBX - Genere</b>	bibliografia di confronto
<b>BIBA - Autore</b>	Museo arte
<b>BIBD - Anno di edizione</b>	1992
<b>BIBH - Sigla per citazione</b>	00000332
<b>BIBN - V., pp., nn.</b>	p. 25, n. 11
<b>AD - ACCESSO AI DATI</b>	
<b>ADS - SPECIFICHE DI ACCESSO AI DATI</b>	
<b>ADSP - Profilo di accesso</b>	3
<b>ADSM - Motivazione</b>	scheda di bene non adeguatamente sorvegliabile

**CM - COMPILAZIONE****CMP - COMPILAZIONE**

<b>CMPD - Data</b>	1973
<b>CMPN - Nome</b>	Paladini F.
<b>RSR - Referente scientifico</b>	Paolucci A.
<b>FUR - Funzionario responsabile</b>	Paolucci A.

**RVM - TRASCRIZIONE PER INFORMATIZZAZIONE**

<b>RVMD - Data</b>	2015
<b>RVMN - Nome</b>	Pacciani L.

**AGG - AGGIORNAMENTO - REVISIONE**

<b>AGGD - Data</b>	2015
<b>AGGN - Nome</b>	Pacciani L.
<b>AGGR - Referente scientifico</b>	Zaccheddu M.P.
<b>AGGF - Funzionario responsabile</b>	Zaccheddu M.P.