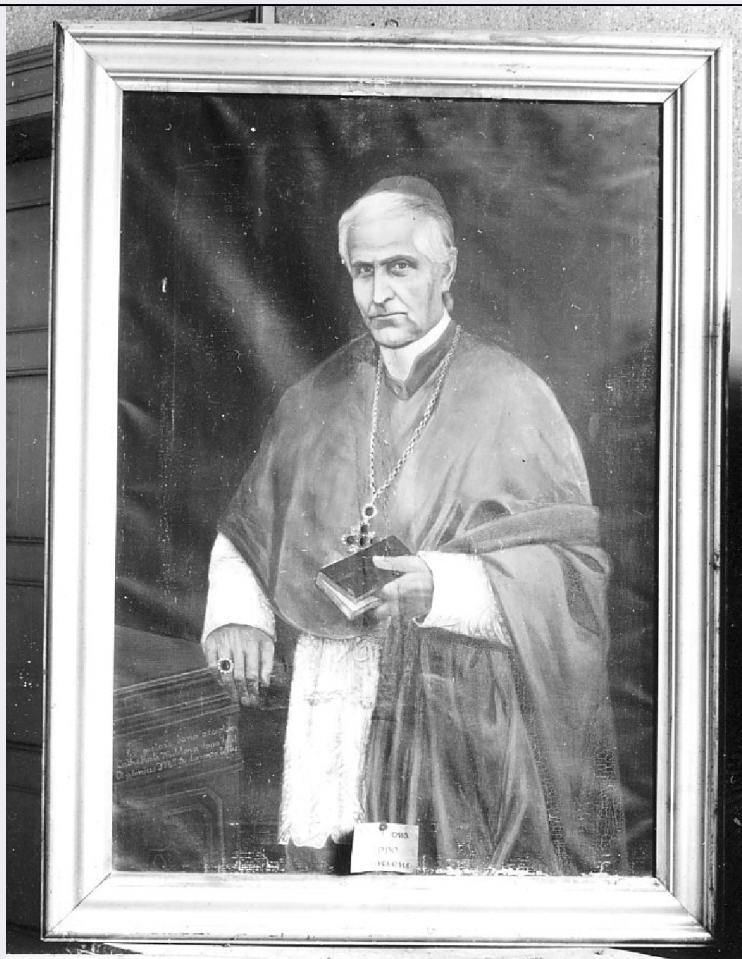


SCHEDA



CD - CODICI

TSK - Tipo Scheda OA

LIR - Livello ricerca C

NCT - CODICE UNIVOCO

NCTR - Codice regione 18

NCTN - Numero catalogo generale 00001975

ESC - Ente schedatore S112

ECP - Ente competente S112

OG - OGGETTO

OGT - OGGETTO

OGTD - Definizione dipinto

OGTV - Identificazione opera isolata

SGT - SOGGETTO

SGTI - Identificazione ritratto di ecclesiastico

SGTT - Titolo Vescovo Filippo Mincione

LC - LOCALIZZAZIONE GEOGRAFICO-AMMINISTRATIVA

PVC - LOCALIZZAZIONE GEOGRAFICO-AMMINISTRATIVA ATTUALE

PVCS - Stato Italia

PVCR - Regione Calabria

PVCP - Provincia VV

PVCC - Comune	Mileto
LDC - COLLOCAZIONE SPECIFICA	
LDCT - Tipologia	palazzo
LDCQ - Qualificazione	vescovile
LDCU - Indirizzo	Via Episcopio, 15
LDCS - Specifiche	interno, salone della curia
GP - GEOREFERENZIAZIONE TRAMITE PUNTO	
GPI - Identificativo punto	2
GPL - Tipo di localizzazione	luogo di esposizione
GPD - DESCRIZIONE DEL PUNTO	
GPDP - PUNTO	
GPDPX - Coordinata X	16.064037012
GPDPY - Coordinata Y	38.605834154
GPM - Metodo di georeferenziazione	punto approssimato
GPT - Tecnica di georeferenziazione	rilievo da cartografia senza sopralluogo
GPP - Proiezione e Sistema di riferimento	WGS84
GPB - BASE DI RIFERIMENTO	
GPBB - Descrizione sintetica	ICCD1004366_OI.ORTOI
GPBT - Data	13-9-2016
GPBO - Note	(3455627) -ORTOFOTO 2006- (http://wms.pcn.minambiente.it/ogc?map=/ms_ogc/WMS_v1.3/raster/ortofoto_colore_06.map) -OI. ORTOIMMAGINICOLORE.2006
DT - CRONOLOGIA	
DTZ - CRONOLOGIA GENERICA	
DTZG - Secolo	sec. XIX
DTS - CRONOLOGIA SPECIFICA	
DTSI - Da	1891
DTSF - A	1891
DTM - Motivazione cronologia	iscrizione
AU - DEFINIZIONE CULTURALE	
ATB - AMBITO CULTURALE	
ATBD - Denominazione	ambito calabrese
ATBR - Riferimento all'intervento	esecuzione
ATBM - Motivazione dell'attribuzione	analisi stilistica
MT - DATI TECNICI	
MTC - Materia e tecnica	tela/ pittura a olio
MIS - MISURE	
MISU - Unità	cm
MISA - Altezza	115

MISL - Larghezza

77

CO - CONSERVAZIONE**STC - STATO DI CONSERVAZIONE**STCC - Stato di
conservazione

mediocre

DA - DATI ANALITICI**DES - DESCRIZIONE**DESO - Indicazioni
sull'oggetto

Il dipinto ritrae il vescovo, a mezza figura, in abiti di ricevimento. Con la mano sinistra tiene un libretto mentre la destra è appoggiata a un mobile finemente intagliato.

DESI - Codifica Iconclass

11 P 31 13

DESS - Indicazioni sul
soggetto

Personaggi: vescovo.

ISR - ISCRIZIONIISRC - Classe di
appartenenza

documentaria

ISRL - Lingua

latino

ISRS - Tecnica di scrittura

a pennello

ISRT - Tipo di caratteri

corsivo

ISRP - Posizione

mobile nel dipinto

ISRI - Trascrizione

EX PICTORE DONO ACCEPTUM CATHEDRALI MILETENSIS
DONO DEDIT ANTOIUS M. DE LORENZO EPUS

ISR - ISCRIZIONIISRC - Classe di
appartenenza

documentaria

ISRL - Lingua

latino

ISRS - Tecnica di scrittura

a pennello

ISRT - Tipo di caratteri

corsivo

ISRP - Posizione

Mobile nel dipinto

ISRI - Trascrizione

+c. DIPINSE 1891

NSC - Notizie storico-critiche

Il dipinto è stato eseguito da un ignoto pittore locale (sigla indecifrabile) nel 1891 e donato alla cattedrale da monsignor Antonio Maria De Lorenzo (1889-1898). Filippo Mincione fu vescovo di Mileto dal 1847 al 1882; fece erigere e completare l'Episcopio, la Cattedrale e il Seminario.

TU - CONDIZIONE GIURIDICA E VINCOLI**CDG - CONDIZIONE GIURIDICA**CDGG - Indicazione
generica

proprietà Ente religioso cattolico

CDGS - Indicazione
specificata

Diocesi di Mileto - Nicotera - Tropea

CDGI - Indirizzo

Via Episcopio, 15 - 89852 Mileto (VV)

DO - FONTI E DOCUMENTI DI RIFERIMENTO**FTA - DOCUMENTAZIONE FOTOGRAFICA**

FTAX - Genere

documentazione allegata

FTAP - Tipo

positivo b/n

FTAN - Codice identificativo	PSAE CS 6401
BIB - BIBLIOGRAFIA	
BIBX - Genere	bibliografia di confronto
BIBA - Autore	Luzzi V. F.
BIBD - Anno di edizione	1989
BIBH - Sigla per citazione	S112B362
BIBN - V., pp., nn.	pp. 277-282
BIB - BIBLIOGRAFIA	
BIBX - Genere	bibliografia di confronto
BIBA - Autore	Renzo L.
BIBD - Anno di edizione	2010
BIBH - Sigla per citazione	S112B368
BIBN - V., pp., nn.	pp. 29, 71, 99, 118, 136, 141, 172, 177, 179, 199
AD - ACCESSO AI DATI	
ADS - SPECIFICHE DI ACCESSO AI DATI	
ADSP - Profilo di accesso	1
ADSM - Motivazione	scheda contenente dati liberamente accessibili
CM - COMPILAZIONE	
CMP - COMPILAZIONE	
CMPD - Data	1974
CMPN - Nome	Cavallaro, Anna
FUR - Funzionario responsabile	Greci, Giuliano
RVM - TRASCRIZIONE PER INFORMATIZZAZIONE	
RVMD - Data	2005
RVMN - Nome	ARTPAST/ Grandinetti, Edo
AGG - AGGIORNAMENTO - REVISIONE	
AGGD - Data	2005
AGGN - Nome	ARTPAST/ Grandinetti, Edo
AGGE - Ente	S112
AGGF - Funzionario responsabile	Lico, Annamaria
AGG - AGGIORNAMENTO - REVISIONE	
AGGD - Data	2016
AGGN - Nome	Pincitore, Alberto
AGGE - Ente	S112
AGGR - Referente scientifico	De Santis, Maria
AGGF - Funzionario responsabile	De Santis, Maria