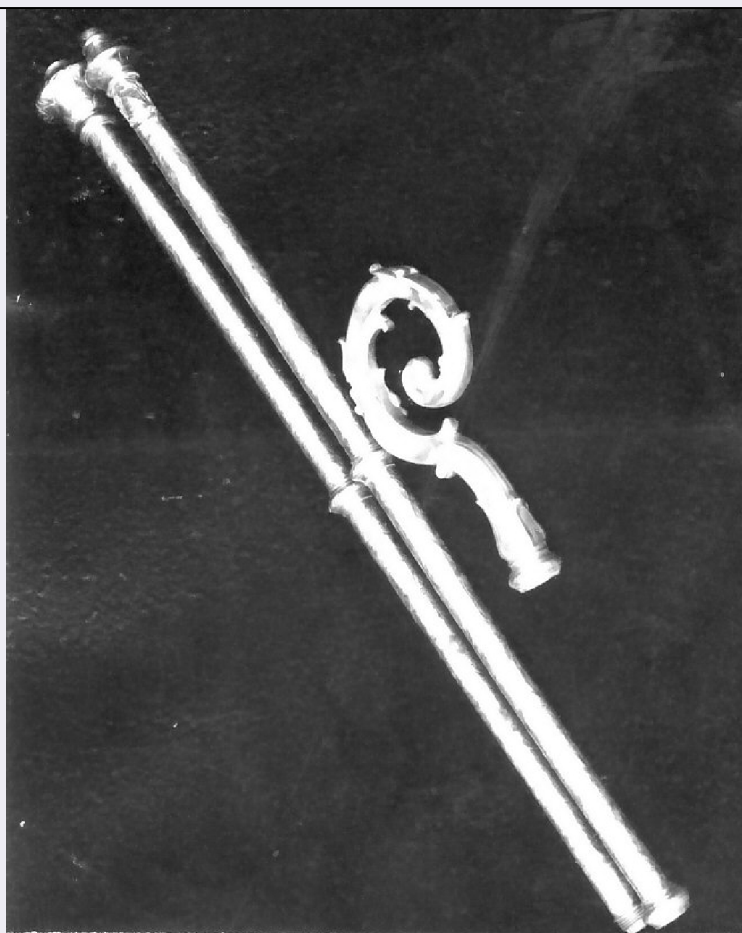


# SCHEDA



## CD - CODICI

TSK - Tipo Scheda OA

LIR - Livello ricerca C

### NCT - CODICE UNIVOCO

NCTR - Codice regione 18

NCTN - Numero catalogo generale 00002068

ESC - Ente schedatore S112

ECP - Ente competente S112

## RV - RELAZIONI

ROZ - Altre relazioni 1800002851

## OG - OGGETTO

### OGT - OGGETTO

OGTD - Definizione pastorale

OGTV - Identificazione opera isolata

## LC - LOCALIZZAZIONE GEOGRAFICO-AMMINISTRATIVA

### PVC - LOCALIZZAZIONE GEOGRAFICO-AMMINISTRATIVA ATTUALE

PVCS - Stato ITALIA

PVCR - Regione Calabria

PVCP - Provincia VV

PVCC - Comune Mileto

**LDC - COLLOCAZIONE SPECIFICA**

<b>LDCT - Tipologia</b>	palazzo
<b>LDCQ - Qualificazione</b>	vescovile
<b>LDCN - Denominazione attuale</b>	Museo Statale di Mileto
<b>LDCU - Indirizzo</b>	Via Episcopio, 15
<b>LDCS - Specifiche</b>	piano primo, sala seconda

**UB - UBICAZIONE E DATI PATRIMONIALI****INV - INVENTARIO DI MUSEO O SOPRINTENDENZA**

<b>INVN - Numero</b>	44
<b>INVD - Data</b>	1997

**LA - ALTRE LOCALIZZAZIONI GEOGRAFICO-AMMINISTRATIVE**

<b>TCL - Tipo di localizzazione</b>	luogo di provenienza
-------------------------------------	----------------------

**PRV - LOCALIZZAZIONE GEOGRAFICO-AMMINISTRATIVA**

<b>PRVS - Stato</b>	ITALIA
<b>PRVR - Regione</b>	Calabria
<b>PRVP - Provincia</b>	VV
<b>PRVC - Comune</b>	Mileto

**PRC - COLLOCAZIONE SPECIFICA**

<b>PRCT - Tipologia</b>	chiesa
<b>PRCQ - Qualificazione</b>	cattedrale
<b>PRCD - Denominazione</b>	Chiesa Cattedrale di San Nicola di Bari
<b>PRCU - Denominazione spazio viabilistico</b>	Via Episcopio

**PRD - DATA**

<b>PRDU - Data uscita</b>	1997
---------------------------	------

**GP - GEOREFERENZIAZIONE TRAMITE PUNTO**

<b>GPI - Identificativo punto</b>	2
<b>GPL - Tipo di localizzazione</b>	luogo di esposizione

**GPD - DESCRIZIONE DEL PUNTO****GPDP - PUNTO**

<b>GPDPX - Coordinata X</b>	16.064037012
<b>GPDPY - Coordinata Y</b>	38.605829594

<b>GPM - Metodo di georeferenziazione</b>	punto approssimato
---	--------------------

<b>GPT - Tecnica di georeferenziazione</b>	rilievo da cartografia senza sopralluogo
--	--

<b>GPP - Proiezione e Sistema di riferimento</b>	WGS84
--	-------

**GPB - BASE DI RIFERIMENTO**

<b>GPBB - Descrizione sintetica</b>	ICCD1004366_OI.ORTOI
<b>GPBT - Data</b>	26-6-2016

<b>GPBO - Note</b>	(3418707) -ORTOFOTO 2006- ( <a href="http://wms.pcn.minambiente.it/ogc?map=/ms_ogc/WMS_v1.3/raster/ortofoto_colore_06.map">http://wms.pcn.minambiente.it/ogc?map=/ms_ogc/WMS_v1.3/raster/ortofoto_colore_06.map</a> ) -OI.
--------------------	--

**DT - CRONOLOGIA****DTZ - CRONOLOGIA GENERICA**

DTZG - Secolo sec. XVIII

**DTS - CRONOLOGIA SPECIFICA**

DTSI - Da 1736

DTSV - Validita' post

DTSF - A 1785

DTSL - Validita' ante

DTM - Motivazione cronologia documentazione

**AU - DEFINIZIONE CULTURALE****ATB - AMBITO CULTURALE**

ATBD - Denominazione bottega napoletana

ATBR - Riferimento all'intervento esecuzione

ATBM - Motivazione dell'attribuzione analisi stilistica

**CMM - COMMITTEZZA**

CMMN - Nome Giuseppe Carafa

CMMD - Data 1736-1784

CMMF - Fonte stemma

**MT - DATI TECNICI**

MTC - Materia e tecnica argento/ fusione

MTC - Materia e tecnica argento/ laminazione

MTC - Materia e tecnica argento/ cesellatura

**MIS - MISURE**

MISU - Unita' cm

MISA - Altezza 185

MISV - Varie Riccio: MISA 24

**CO - CONSERVAZIONE****STC - STATO DI CONSERVAZIONE**

STCC - Stato di conservazione buono

**DA - DATI ANALITICI****DES - DESCRIZIONE**

DESO - Indicazioni sull'oggetto Il pastorale si compone di un'asta su anima lignea smontabile in due segmenti e finemente percorsa da un decoro di volute a ricciolo e motivi vegetali; il riccio è rivestito da analoghi motivi decorativi.

DESI - Codifica Iconclass Soggetto assente

DESS - Indicazioni sul soggetto Soggetto assente

**STM - STEMMI, EMBLEMI, MARCHI**

STMC - Classe di appartenenza stemma

<b>STMQ - Qualificazione</b>	religioso
<b>STMI - Identificazione</b>	Giuseppe Carafa vescovo
<b>STMP - Posizione</b>	sull'asta
<b>STMD - Descrizione</b>	Cappello, cordoni e nappe; lo scudo presenta sul campo bande orizzontali attraversate da una obliqua.
<b>NSC - Notizie storico-critiche</b>	Il pastorale attinge al consueto repertorio formale e decorativo assai in uso ed estremamente replicato nel corso della metà del Settecento negli arredi sacri realizzati nelle botteghe napoletane e dell'Italia meridionale; sull'oggetto non è stato rilevato alcun punzone.

## **TU - CONDIZIONE GIURIDICA E VINCOLI**

### **CDG - CONDIZIONE GIURIDICA**

<b>CDGG - Indicazione generica</b>	proprietà Ente religioso cattolico
<b>CDGS - Indicazione specifica</b>	Diocesi di Mileto - Nicotera - Tropea
<b>CDGI - Indirizzo</b>	Via Episcopio, 15 - 89852 Mileto (VV)

## **DO - FONTI E DOCUMENTI DI RIFERIMENTO**

### **FTA - DOCUMENTAZIONE FOTOGRAFICA**

<b>FTAX - Genere</b>	documentazione allegata
<b>FTAP - Tipo</b>	positivo b/n
<b>FTAN - Codice identificativo</b>	PSAE CS 6391

### **FTA - DOCUMENTAZIONE FOTOGRAFICA**

<b>FTAX - Genere</b>	documentazione allegata
<b>FTAP - Tipo</b>	positivo b/n
<b>FTAN - Codice identificativo</b>	PSAE CS 6392

### **BIB - BIBLIOGRAFIA**

<b>BIBX - Genere</b>	bibliografia specifica
<b>BIBA - Autore</b>	Caputo R.
<b>BIBD - Anno di edizione</b>	2002
<b>BIBH - Sigla per citazione</b>	S112B200
<b>BIBN - V., pp., nn.</b>	p. 78
<b>BIBI - V., tavv., figg.</b>	fig. 67

## **AD - ACCESSO AI DATI**

### **ADS - SPECIFICHE DI ACCESSO AI DATI**

<b>ADSP - Profilo di accesso</b>	1
<b>ADSM - Motivazione</b>	scheda contenente dati liberamente accessibili

## **CM - COMPILAZIONE**

### **CMP - COMPILAZIONE**

<b>CMPD - Data</b>	1974
<b>CMPN - Nome</b>	Cavallaro, Anna
<b>FUR - Funzionario responsabile</b>	Greci, Giuliano

### **RVM - TRASCRIZIONE PER INFORMATIZZAZIONE**

<b>RVMD - Data</b>	2005
--------------------	------

<b>RVMN - Nome</b>	ARTPAST/ Grandinetti, Edo
<b>AGG - AGGIORNAMENTO - REVISIONE</b>	
<b>AGGD - Data</b>	2005
<b>AGGN - Nome</b>	ARTPAST/ Grandinetti, Edo
<b>AGGE - Ente</b>	S112
<b>AGGF - Funzionario responsabile</b>	Lico, Annamaria
<b>AGG - AGGIORNAMENTO - REVISIONE</b>	
<b>AGGD - Data</b>	2016
<b>AGGN - Nome</b>	Pincitore, Alberto
<b>AGGE - Ente</b>	S112
<b>AGGR - Referente scientifico</b>	De Santis, Maria
<b>AGGF - Funzionario responsabile</b>	De Santis, Maria
<b>AN - ANNOTAZIONI</b>	
<b>OSS - Osservazioni</b>	Mons. Giuseppe Carafa fu Vescovo della Diocesi di Mileto dal 1736 al 1785. Del pastorale esiste un'altra scheda OA che risulta compilata in data 1974 con codice NCTN: 00002851.