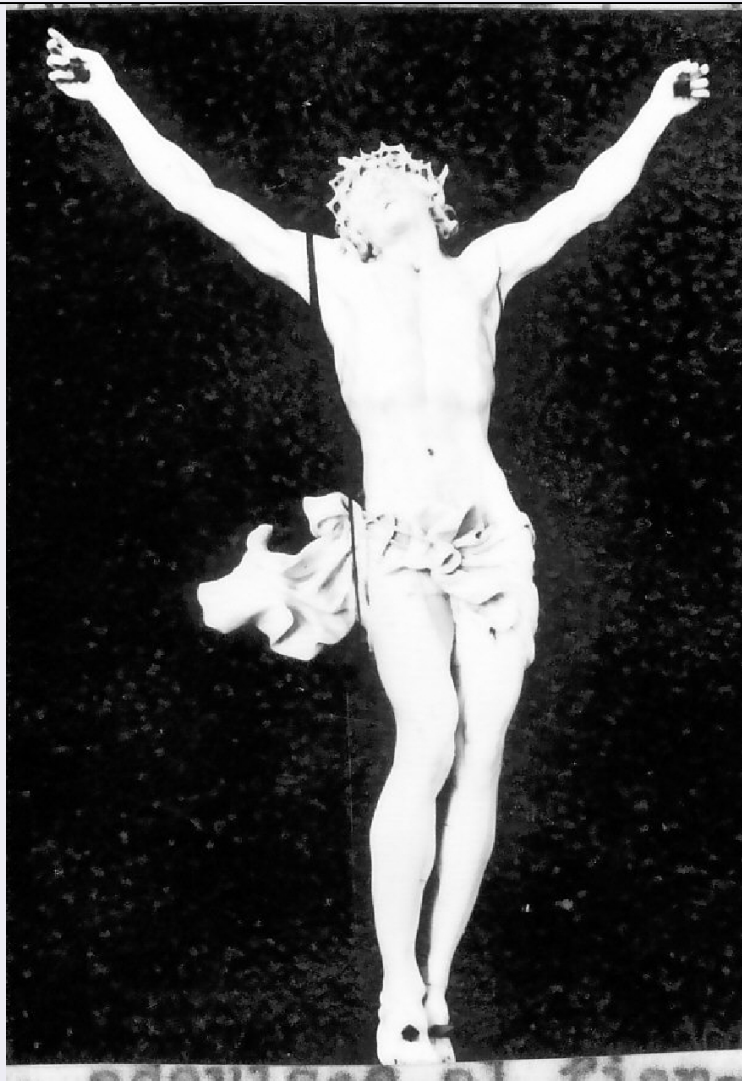


SCHEDA



CD - CODICI

TSK - Tipo Scheda	OA
LIR - Livello ricerca	C
NCT - CODICE UNIVOCO	
NCTR - Codice regione	18
NCTN - Numero catalogo generale	00002989
ESC - Ente schedatore	S112
ECP - Ente competente	S112

OG - OGGETTO

OGT - OGGETTO

OGTD - Definizione	crocifisso
OGTV - Identificazione	opera isolata

SGT - SOGGETTO

SGTI - Identificazione	Cristo crocifisso
------------------------	-------------------

LC - LOCALIZZAZIONE GEOGRAFICO-AMMINISTRATIVA

PVC - LOCALIZZAZIONE GEOGRAFICO-AMMINISTRATIVA ATTUALE

PVCS - Stato	ITALIA
--------------	--------

PVCR - Regione	Calabria
PVCP - Provincia	VV
PVCC - Comune	Mileto
LDC - COLLOCAZIONE SPECIFICA	
LDCT - Tipologia	palazzo
LDCQ - Qualificazione	vescovile
LDCN - Denominazione attuale	Museo Statale di Mileto
LDCU - Indirizzo	Via Episcopio, 15
LDCS - Specifiche	piano primo, sala seconda
UB - UBICAZIONE E DATI PATRIMONIALI	
INV - INVENTARIO DI MUSEO O SOPRINTENDENZA	
INVN - Numero	28
INVD - Data	1997
LA - ALTRE LOCALIZZAZIONI GEOGRAFICO-AMMINISTRATIVE	
TCL - Tipo di localizzazione	luogo di provenienza
PRV - LOCALIZZAZIONE GEOGRAFICO-AMMINISTRATIVA	
PRVS - Stato	ITALIA
PRVR - Regione	Calabria
PRVP - Provincia	VV
PRVC - Comune	Mileto
PRC - COLLOCAZIONE SPECIFICA	
PRCT - Tipologia	chiesa
PRCQ - Qualificazione	cattedrale
PRCD - Denominazione	Chiesa Cattedrale di San Nicola di Bari
PRCU - Denominazione spazio viabilistico	Via Episcopio
PRD - DATA	
PRDU - Data uscita	1997
GP - GEOREFERENZIAZIONE TRAMITE PUNTO	
GPI - Identificativo punto	2
GPL - Tipo di localizzazione	luogo di esposizione
GPD - DESCRIZIONE DEL PUNTO	
GPDP - PUNTO	
GPDPX - Coordinata X	16.064045059
GPDPY - Coordinata Y	38.605826063
GPM - Metodo di georeferenziazione	punto approssimato
GPT - Tecnica di georeferenziazione	rilievo da cartografia senza sopralluogo
GPP - Proiezione e Sistema di riferimento	WGS84
GPB - BASE DI RIFERIMENTO	
GPBB - Descrizione sintetica	ICCD1004366_OI.ORTOI

GPBT - Data	28-6-2016
GPBO - Note	(3416956) -ORTOFOTO 2006- (http://wms.pcn.minambiente.it/ogc?map=/ms_ogc/WMS_v1.3/raster/ortofoto_colore_06.map) -OI. ORTOIMMAGINICOLORE.2006

DT - CRONOLOGIA

DTZ - CRONOLOGIA GENERICA

DTZG - Secolo	sec. XVII
DTZS - Frazione di secolo	secondo quarto

DTS - CRONOLOGIA SPECIFICA

DTSI - Da	1625
DTSV - Validita'	post
DTSF - A	1649
DTSL - Validita'	ante
DTM - Motivazione cronologia	analisi stilistica

AU - DEFINIZIONE CULTURALE

AUT - AUTORE

AUTS - Riferimento all'autore	attribuito
AUTR - Riferimento all'intervento	scultore
AUTM - Motivazione dell'attribuzione	analisi stilistica
AUTN - Nome scelto	Algardi Alessandro
AUTA - Dati anagrafici	1595/ 1654
AUTH - Sigla per citazione	00000165

MT - DATI TECNICI

MTC - Materia e tecnica	avorio/ scultura
MIS - MISURE	
MISU - Unita'	cm
MISA - Altezza	58

CO - CONSERVAZIONE

STC - STATO DI CONSERVAZIONE

STCC - Stato di conservazione	discreto
STCS - Indicazioni specifiche	Rottura di un dito della mano sinistra, di una ciocca di capelli e distacco della saldatura delle braccia.

DA - DATI ANALITICI

DES - DESCRIZIONE

DESO - Indicazioni sull'oggetto	Figura di Gesù Cristo crocifisso scolpita a tutto tondo, con il capo coronato di spine reclinato sulla spalla destra e la bocca semiaperta; il bacino è cinto da un perizoma dai panneggi ridonanti.
DESI - Codifica Iconclass	11 D 36 (Cristo crocifisso)
DESS - Indicazioni sul soggetto	Personaggi: Cristo.Oggetti: croce con cartiglio

ISR - ISCRIZIONI

ISRC - Classe di appartenenza	sacra
ISRL - Lingua	latino
ISRS - Tecnica di scrittura	a pennello
ISRT - Tipo di caratteri	capitale
ISRP - Posizione	sul braccio verticale
ISRI - Trascrizione	INRI
NSC - Notizie storico-critiche	<p>Secondo Negri Arnoldi il Cristo in avorio di Mileto è il prototipo del crocifisso detto "Pallavicini", replicato in numerose copie nel corso dei secoli XVII e XVIII ed eseguito da Alessandro Algardi nel IV decennio del XVII secolo. Il Cristo di Mileto presenta motivi tipici della scultura algardiana e precisamente: la figura frontale del Cristo, confitta con quattro chiodi; il piede destro leggermente avanzato e in parte sovrapposto al sinistro; le braccia aperte non completamente distese; le dita racchiuse sul chiodo piantato al centro del palmo; il capo riverso all'indietro e inclinato sulla spalla destra; il perizoma formato da un panno avvolto intorno ai reni e tenuto da una corda. L'attribuzione è confermata dalla netta somiglianza con le sculture algardiane, in particolare per la studiata anatomia del corpo e per l'espressività del volto del Cristo. L'opera è stata acquistata a Napoli nel 1851 dal Vescovo di Mileto Filippo Mincione ed era stata donata dal re di Napoli Ferdinando I al suo confessore mons. Angelo Porta, Vescovo di Termoli. Il Cristo è posato su una croce con base sagomata in legno con immagine della Madonna Addolorata che, dal punto di vista stilistico, presenta analogie con altri esemplari simili databili intorno al XVII secolo.</p>

TU - CONDIZIONE GIURIDICA E VINCOLI

CDG - CONDIZIONE GIURIDICA

CDGG - Indicazione generica	proprietà Ente religioso cattolico
CDGS - Indicazione specifica	Diocesi di Mileto - Nicotera - Tropea
CDGI - Indirizzo	Via Episcopio, 15 - 89852 Mileto (VV)

DO - FONTI E DOCUMENTI DI RIFERIMENTO

FTA - DOCUMENTAZIONE FOTOGRAFICA

FTAX - Genere	documentazione allegata
FTAP - Tipo	positivo b/n
FTAN - Codice identificativo	PSAE CS 9526

FTA - DOCUMENTAZIONE FOTOGRAFICA

FTAX - Genere	documentazione allegata
FTAP - Tipo	positivo b/n
FTAN - Codice identificativo	PSAE CS 9527

FTA - DOCUMENTAZIONE FOTOGRAFICA

FTAX - Genere	documentazione allegata
FTAP - Tipo	positivo b/n
FTAN - Codice identificativo	PSAE CS 9528

BIB - BIBLIOGRAFIA

BIBX - Genere	bibliografia specifica
----------------------	------------------------

BIBA - Autore	Lenormant F.
BIBD - Anno di edizione	1881-1884
BIBH - Sigla per citazione	S112B321
BIBN - V., pp., nn.	p. 406
BIB - BIBLIOGRAFIA	
BIBX - Genere	bibliografia specifica
BIBA - Autore	Naccari C.
BIBD - Anno di edizione	1931
BIBH - Sigla per citazione	S112B206
BIBN - V., pp., nn.	p. 156
BIB - BIBLIOGRAFIA	
BIBX - Genere	bibliografia specifica
BIBA - Autore	Frangipane A.
BIBD - Anno di edizione	1933
BIBH - Sigla per citazione	S112B001
BIBN - V., pp., nn.	p. 39
BIB - BIBLIOGRAFIA	
BIBX - Genere	bibliografia specifica
BIBA - Autore	Negri Arnoldi F.
BIBD - Anno di edizione	1974
BIBH - Sigla per citazione	S112B322
BIBN - V., pp., nn.	pp. 72-77
BIB - BIBLIOGRAFIA	
BIBX - Genere	bibliografia specifica
BIBA - Autore	Di Dario Guida M.P.
BIBD - Anno di edizione	1983
BIBH - Sigla per citazione	S112B073
BIBN - V., pp., nn.	p. 274
BIB - BIBLIOGRAFIA	
BIBX - Genere	bibliografia specifica
BIBA - Autore	Taccone Gallucci D.
BIBD - Anno di edizione	1984
BIBH - Sigla per citazione	S112B212
BIBN - V., pp., nn.	p. 73
BIB - BIBLIOGRAFIA	
BIBX - Genere	bibliografia specifica
BIBA - Autore	Savona V.
BIBD - Anno di edizione	1992
BIBH - Sigla per citazione	S112B323
BIBN - V., pp., nn.	pp. 68-70
BIB - BIBLIOGRAFIA	
BIBX - Genere	bibliografia specifica

BIBA - Autore	Caputo R.
BIBD - Anno di edizione	2002
BIBH - Sigla per citazione	S112B200
BIBN - V., pp., nn.	pp. 57-59
BIBI - V., tavv., figg.	figg. 45-57
BIB - BIBLIOGRAFIA	
BIBX - Genere	bibliografia specifica
BIBA - Autore	Mari G.
BIBD - Anno di edizione	2002
BIBH - Sigla per citazione	S112B324
BIBN - V., pp., nn.	pp. 127-136
BIB - BIBLIOGRAFIA	
BIBX - Genere	bibliografia specifica
BIBA - Autore	Preiti A.
BIBD - Anno di edizione	2002
BIBH - Sigla per citazione	S112B311
BIBN - V., pp., nn.	p. 693
BIB - BIBLIOGRAFIA	
BIBX - Genere	bibliografia specifica
BIBA - Autore	Pontari G.
BIBD - Anno di edizione	2005
BIBH - Sigla per citazione	S112B325
BIBN - V., pp., nn.	p. 176
MST - MOSTRE	
MSTT - Titolo	Obras-primas da Calabria. 700 anos de arte italiana
MSTL - Luogo	San Paolo del Brasile
MSTD - Data	2005
AD - ACCESSO AI DATI	
ADS - SPECIFICHE DI ACCESSO AI DATI	
ADSP - Profilo di accesso	1
ADSM - Motivazione	scheda contenente dati liberamente accessibili
CM - COMPILAZIONE	
CMP - COMPILAZIONE	
CMPD - Data	1974
CMPN - Nome	Cavallaro, Anna
FUR - Funzionario responsabile	Greci, Giuliano
RVM - TRASCRIZIONE PER INFORMATIZZAZIONE	
RVMD - Data	2005
RVMN - Nome	ARTPAST/ Grandinetti, Edo
AGG - AGGIORNAMENTO - REVISIONE	
AGGD - Data	2005
AGGN - Nome	ARTPAST/ Grandinetti, Edo

AGGE - Ente	S112
AGGF - Funzionario responsabile	Lico, Annamaria
AGG - AGGIORNAMENTO - REVISIONE	
AGGD - Data	2016
AGGN - Nome	Pincitore, Alberto
AGGE - Ente	S112
AGGR - Referente scientifico	De Santis, Maria
AGGF - Funzionario responsabile	De Santis, Maria