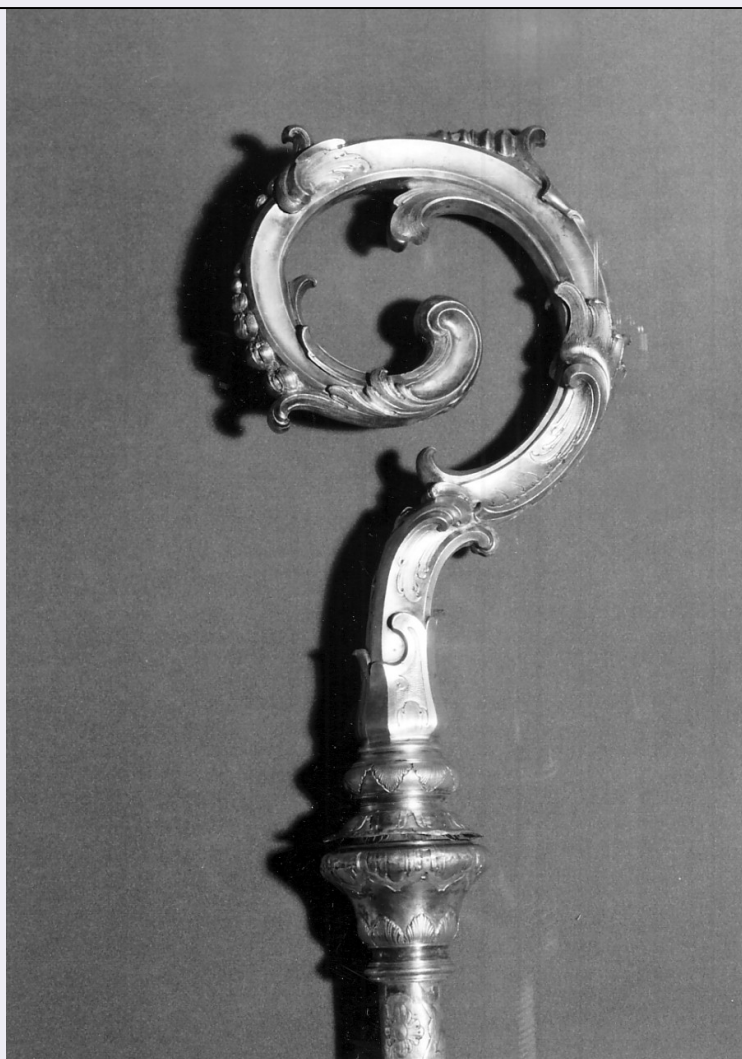


SCHEDA



CD - CODICI

TSK - Tipo Scheda OA

LIR - Livello ricerca C

NCT - CODICE UNIVOCO

NCTR - Codice regione 18

NCTN - Numero catalogo generale 00109180

ESC - Ente schedatore S112

ECP - Ente competente S112

OG - OGGETTO

OGT - OGGETTO

OGTD - Definizione pastorale

OGTV - Identificazione opera isolata

LC - LOCALIZZAZIONE GEOGRAFICO-AMMINISTRATIVA

PVC - LOCALIZZAZIONE GEOGRAFICO-AMMINISTRATIVA ATTUALE

PVCS - Stato Italia

PVCR - Regione Calabria

PVCP - Provincia VV

PVCC - Comune Mileto

LDC - COLLOCAZIONE SPECIFICA

LDCT - Tipologia	palazzo
LDCQ - Qualificazione	vescovile
LDCN - Denominazione attuale	Museo Statale di Mileto
LDCU - Indirizzo	Via Episcopio, 15
LDCS - Specifiche	piano primo, sala terza

UB - UBICAZIONE E DATI PATRIMONIALI**INV - INVENTARIO DI MUSEO O SOPRINTENDENZA**

INVN - Numero	44
INVD - Data	1997

LA - ALTRE LOCALIZZAZIONI GEOGRAFICO-AMMINISTRATIVE

TCL - Tipo di localizzazione	luogo di provenienza
-------------------------------------	----------------------

PRV - LOCALIZZAZIONE GEOGRAFICO-AMMINISTRATIVA

PRVS - Stato	ITALIA
PRVR - Regione	Calabria
PRVP - Provincia	VV
PRVC - Comune	Mileto

PRC - COLLOCAZIONE SPECIFICA

PRCT - Tipologia	chiesa
PRCQ - Qualificazione	cattedrale
PRCD - Denominazione	Chiesa Cattedrale di San Nicola di Bari
PRCU - Denominazione spazio viabilistico	Via Episcopio

PRD - DATA

PRDU - Data uscita	1997
---------------------------	------

GP - GEOREFERENZIAZIONE TRAMITE PUNTO

GPI - Identificativo punto	2
GPL - Tipo di localizzazione	luogo di esposizione

GPD - DESCRIZIONE DEL PUNTO**GPDP - PUNTO**

GPDPX - Coordinata X	16.064042376
GPDPY - Coordinata Y	38.605831427

GPM - Metodo di georeferenziazione	punto approssimato
---	--------------------

GPT - Tecnica di georeferenziazione	rilievo da cartografia senza sopralluogo
--	--

GPP - Proiezione e Sistema di riferimento	WGS84
--	-------

GPB - BASE DI RIFERIMENTO

GPBB - Descrizione sintetica	ICCD1004366_OI.ORTOI
-------------------------------------	----------------------

GPBT - Data	15-6-2016
--------------------	-----------

GPBO - Note	(3406738) -ORTOFOTO 2006- (http://wms.pcn.minambiente.it/ogc?map=/ms_ogc/WMS_v1.3/raster/ortofoto_colore_06.map) -OI.
--------------------	--

DT - CRONOLOGIA**DTZ - CRONOLOGIA GENERICA**

DTZG - Secolo sec. XVIII

DTS - CRONOLOGIA SPECIFICA

DTSI - Da 1736

DTSV - Validita' post

DTSF - A 1785

DTSL - Validita' ante

DTM - Motivazione cronologia documentazione

AU - DEFINIZIONE CULTURALE**ATB - AMBITO CULTURALE**

ATBD - Denominazione bottega napoletana

ATBR - Riferimento all'intervento esecuzione

ATBM - Motivazione dell'attribuzione analisi stilistica

CMM - COMMITTEZZA

CMMN - Nome Giuseppe Carafa

CMMD - Data 1736-1784

CMMF - Fonte stemma

MT - DATI TECNICI

MTC - Materia e tecnica argento/ fusione

MTC - Materia e tecnica argento/ laminazione

MTC - Materia e tecnica argento/ cesellatura

MIS - MISURE

MISU - Unita' cm

MISA - Altezza 185

MISV - Varie Riccio: MISA 24

CO - CONSERVAZIONE**STC - STATO DI CONSERVAZIONE**

STCC - Stato di conservazione buono

DA - DATI ANALITICI**DES - DESCRIZIONE**

DESO - Indicazioni sull'oggetto Il pastorale si compone di un'asta su anima lignea smontabile in due segmenti e finemente percorsa da un decoro di volute a ricciolo e motivi vegetali; il riccio è rivestito da analoghi motivi decorativi.

DESI - Codifica Iconclass Soggetto assente

DESS - Indicazioni sul soggetto Soggetto assente

STM - STEMMI, EMBLEMI, MARCHI

STMC - Classe di appartenenza stemma

STMQ - Qualificazione	religioso
STMI - Identificazione	Giuseppe Carafa
STMP - Posizione	sull'asta
STMD - Descrizione	Cappello, cordoni e nappe; lo scudo presenta sul campo bande orizzontali attraversate da una obliqua.
NSC - Notizie storico-critiche	Il pastorale attinge al consueto repertorio formale e decorativo assai in uso ed estremamente replicato nel corso della metà del Settecento negli arredi sacri realizzati nelle botteghe napoletane e dell'Italia meridionale; sull'oggetto non è stato rilevato alcun punzone.

TU - CONDIZIONE GIURIDICA E VINCOLI

CDG - CONDIZIONE GIURIDICA

CDGG - Indicazione generica	proprietà Ente religioso cattolico
CDGS - Indicazione specifica	Diocesi di Mileto - Nicotera - Tropea
CDGI - Indirizzo	Via Episcopio, 15 - 89852 Mileto (VV)

DO - FONTI E DOCUMENTI DI RIFERIMENTO

FTA - DOCUMENTAZIONE FOTOGRAFICA

FTAX - Genere	documentazione allegata
FTAP - Tipo	positivo b/n
FTAN - Codice identificativo	PSAE CS A 56362

BIB - BIBLIOGRAFIA

BIBX - Genere	bibliografia specifica
BIBA - Autore	Caputo R.
BIBD - Anno di edizione	2002
BIBH - Sigla per citazione	S112B200
BIBN - V., pp., nn.	p. 78
BIBI - V., tavv., figg.	fig. 67

AD - ACCESSO AI DATI

ADS - SPECIFICHE DI ACCESSO AI DATI

ADSP - Profilo di accesso	1
ADSM - Motivazione	scheda contenente dati liberamente accessibili

CM - COMPILAZIONE

CMP - COMPILAZIONE

CMPD - Data	2005
CMPN - Nome	Guardata, Maria Cristina
FUR - Funzionario responsabile	Iannace, Rita

RVM - TRASCRIZIONE PER INFORMATIZZAZIONE

RVMD - Data	2007
RVMN - Nome	ARTPAST/ Perri, Cecilia

AGG - AGGIORNAMENTO - REVISIONE

AGGD - Data	2006
AGGN - Nome	ARTPAST/ Perri, Cecilia

AGGF - Funzionario responsabile	Lico, Annamaria
AGG - AGGIORNAMENTO - REVISIONE	
AGGD - Data	2016
AGGN - Nome	Pincitore, Alberto
AGGE - Ente	S112
AGGR - Referente scientifico	De Santis, Maria
AGGF - Funzionario responsabile	De Santis, Maria
AN - ANNOTAZIONI	
OSS - Osservazioni	Mons. Giuseppe Carafa fu Vescovo della Diocesi di Mileto dal 1736 al 1785.