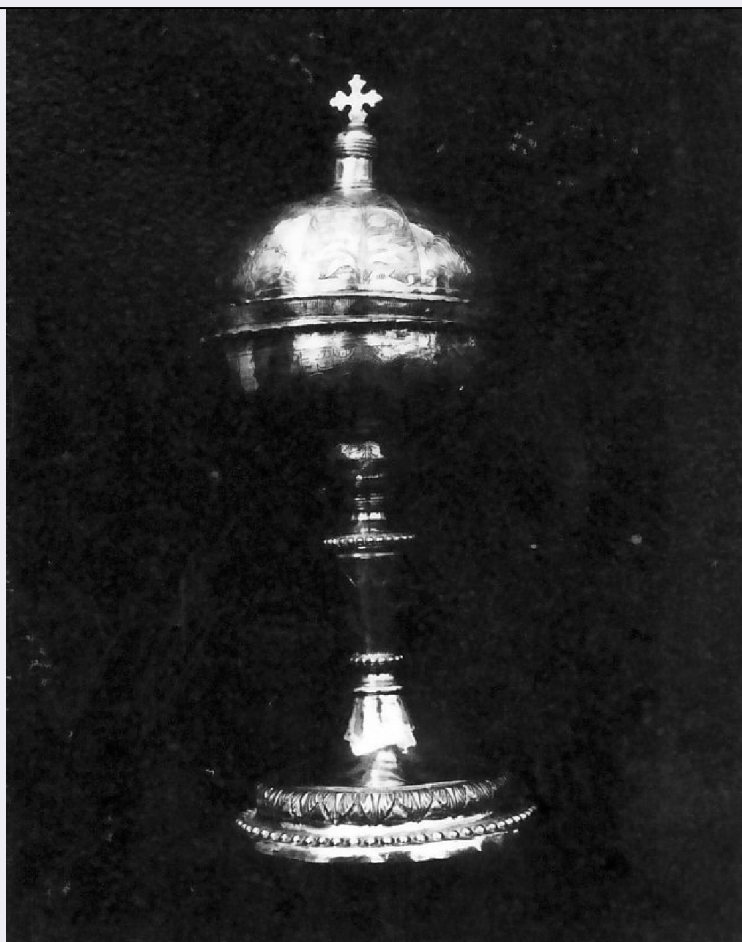


SCHEDA



CD - CODICI

TSK - Tipo Scheda OA

LIR - Livello ricerca C

NCT - CODICE UNIVOCO

NCTR - Codice regione 18

NCTN - Numero catalogo generale 00002059

ESC - Ente schedatore S112

ECP - Ente competente S112

OG - OGGETTO

OGT - OGGETTO

OGTD - Definizione pisside

OGTV - Identificazione opera isolata

LC - LOCALIZZAZIONE GEOGRAFICO-AMMINISTRATIVA

PVC - LOCALIZZAZIONE GEOGRAFICO-AMMINISTRATIVA ATTUALE

PVCS - Stato Italia

PVCR - Regione Calabria

PVCP - Provincia VV

PVCC - Comune Mileto

LDC - COLLOCAZIONE SPECIFICA

LDCT - Tipologia chiesa

LDCQ - Qualificazione	cattedrale
LDCN - Denominazione attuale	Chiesa Cattedrale di San Nicola di Bari
LDCU - Indirizzo	Via Episcopio, 9
LDCS - Specifiche	sacrestia, armadio

GP - GEOREFERENZIAZIONE TRAMITE PUNTO

GPI - Identificativo punto	2
GPL - Tipo di localizzazione	luogo di deposito
GPD - DESCRIZIONE DEL PUNTO	
GPDP - PUNTO	
GPDPX - Coordinata X	16.064215374
GPDPY - Coordinata Y	38.605471104
GPM - Metodo di georeferenziazione	punto approssimato
GPT - Tecnica di georeferenziazione	rilievo da cartografia senza sopralluogo
GPP - Proiezione e Sistema di riferimento	WGS84
GPB - BASE DI RIFERIMENTO	
GPBB - Descrizione sintetica	ICCD1004366_OI.ORTOI
GPBT - Data	8-7-2016
GPBO - Note	(3425481) -ORTOFOTO 2006- (http://wms.pcn.minambiente.it/ogc?map=/ms_ogc/WMS_v1.3/raster/ortofoto_colore_06.map) -OI. ORTOIMMAGINICOLORE.2006

DT - CRONOLOGIA

DTZ - CRONOLOGIA GENERICA	
DTZG - Secolo	sec. XVII
DTS - CRONOLOGIA SPECIFICA	
DTSI - Da	1600
DTSF - A	1699
DTM - Motivazione cronologia	analisi stilistica

DT - CRONOLOGIA

DTZ - CRONOLOGIA GENERICA	
DTZG - Secolo	sec. XIX
DTS - CRONOLOGIA SPECIFICA	
DTSI - Da	1800
DTSF - A	1899
DTM - Motivazione cronologia	analisi stilistica

AU - DEFINIZIONE CULTURALE

ATB - AMBITO CULTURALE	
ATBD - Denominazione	bottega Italia meridionale
ATBM - Motivazione dell'attribuzione	analisi stilistica

MT - DATI TECNICI

MTC - Materia e tecnica	argento/ laminazione
MTC - Materia e tecnica	argento/ fusione
MTC - Materia e tecnica	argento/ sbalzo
MTC - Materia e tecnica	argento/ cesellatura
MIS - MISURE	
MISU - Unita'	cm
MISA - Altezza	24
CO - CONSERVAZIONE	
STC - STATO DI CONSERVAZIONE	
STCC - Stato di conservazione	buono
DA - DATI ANALITICI	
DES - DESCRIZIONE	
DESO - Indicazioni sull'oggetto	calice con base circolare decorata con una teoria di motivi fogliacei e di perline; nodo a vaso e coppa con coperchio sormontata da una crocetta greca
DESI - Codifica Iconclass	Soggetto assente
DESS - Indicazioni sul soggetto	Soggetto assente
NSC - Notizie storico-critiche	Il calice sembra ricomposto da due pezzi di epoca diversa: stilisticamente la coppa con coperchio è databile intorno al XVII secolo, mentre la base e il fusto presentano la caratteristica decorazione delle opere in argento del XIX secolo
TU - CONDIZIONE GIURIDICA E VINCOLI	
CDG - CONDIZIONE GIURIDICA	
CDGG - Indicazione generica	proprietà Ente religioso cattolico
CDGS - Indicazione specifica	Diocesi di Mileto - Nicotera - Tropea
CDGI - Indirizzo	Via Episcopio, 15 - 89852 Mileto (VV)
DO - FONTI E DOCUMENTI DI RIFERIMENTO	
FTA - DOCUMENTAZIONE FOTOGRAFICA	
FTAX - Genere	documentazione allegata
FTAP - Tipo	positivo b/n
FTAN - Codice identificativo	PSAE CS 6390
AD - ACCESSO AI DATI	
ADS - SPECIFICHE DI ACCESSO AI DATI	
ADSP - Profilo di accesso	1
ADSM - Motivazione	scheda contenente dati liberamente accessibili
CM - COMPILAZIONE	
CMP - COMPILAZIONE	
CMPD - Data	1974
CMPN - Nome	Cavallaro, Anna
FUR - Funzionario responsabile	Greci, Giuliano

RVM - TRASCRIZIONE PER INFORMATIZZAZIONE

RVMD - Data	2005
RVMN - Nome	ARTPAST ISTAT/ Grandinetti, Edo

AGG - AGGIORNAMENTO - REVISIONE

AGGD - Data	2005
AGGN - Nome	ARTPAST ISTAT/ Grandinetti, Edo
AGGF - Funzionario responsabile	Lico, Annamaria

AGG - AGGIORNAMENTO - REVISIONE

AGGD - Data	2016
AGGN - Nome	Ameduri, Marina
AGGE - Ente	S112
AGGR - Referente scientifico	De Santis, Maria
AGGF - Funzionario responsabile	De Santis, Maria