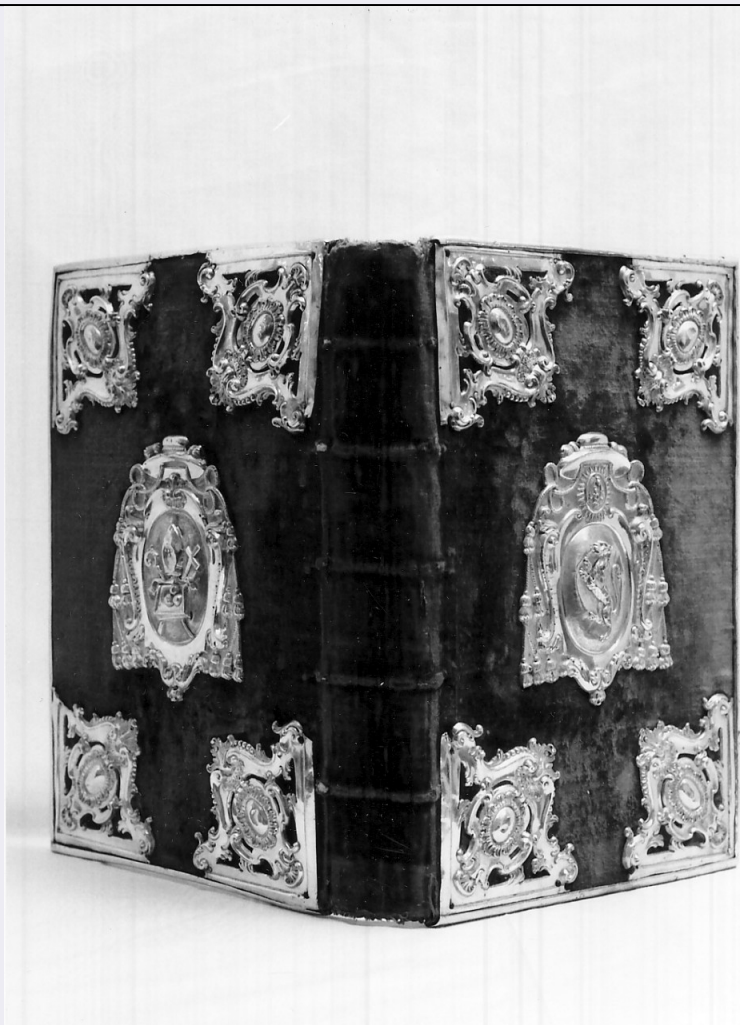


SCHEDA



CD - CODICI

TSK - Tipo Scheda OA

LIR - Livello ricerca C

NCT - CODICE UNIVOCO

NCTR - Codice regione 18

NCTN - Numero catalogo generale 00109166

ESC - Ente schedatore S112

ECP - Ente competente S112

RV - RELAZIONI

ROZ - Altre relazioni 1800002056

OG - OGGETTO

OGT - OGGETTO

OGTD - Definizione coperta di libro liturgico

OGTV - Identificazione opera isolata

LC - LOCALIZZAZIONE GEOGRAFICO-AMMINISTRATIVA

PVC - LOCALIZZAZIONE GEOGRAFICO-AMMINISTRATIVA ATTUALE

PVCS - Stato Italia

PVCR - Regione Calabria

PVCP - Provincia	VV
PVCC - Comune	Mileto
LDC - COLLOCAZIONE SPECIFICA	
LDCT - Tipologia	palazzo
LDCQ - Qualificazione	vescovile
LDCN - Denominazione attuale	Museo Statale di Mileto
LDCU - Indirizzo	Via Episcopio, 15
LDCS - Specifiche	piano primo, sala terza
UB - UBICAZIONE E DATI PATRIMONIALI	
INV - INVENTARIO DI MUSEO O SOPRINTENDENZA	
INVN - Numero	45
INVD - Data	1997
LA - ALTRE LOCALIZZAZIONI GEOGRAFICO-AMMINISTRATIVE	
TCL - Tipo di localizzazione	luogo di provenienza
PRV - LOCALIZZAZIONE GEOGRAFICO-AMMINISTRATIVA	
PRVS - Stato	Italia
PRVR - Regione	Calabria
PRVP - Provincia	VV
PRVC - Comune	Mileto
PRC - COLLOCAZIONE SPECIFICA	
PRCT - Tipologia	chiesa
PRCQ - Qualificazione	cattedrale
PRCD - Denominazione	Chiesa Cattedrale di San Nicola di Bari
PRD - DATA	
PRDU - Data uscita	1997
GP - GEOREFERENZIAZIONE TRAMITE PUNTO	
GPI - Identificativo punto	2
GPL - Tipo di localizzazione	luogo di esposizione
GPD - DESCRIZIONE DEL PUNTO	
GPDP - PUNTO	
GPDPX - Coordinata X	16.064051782
GPDPY - Coordinata Y	38.605822057
GPM - Metodo di georeferenziazione	punto approssimato
GPT - Tecnica di georeferenziazione	rilievo da cartografia senza sopralluogo
GPP - Proiezione e Sistema di riferimento	WGS84
GPB - BASE DI RIFERIMENTO	
GPBB - Descrizione sintetica	ICCD1004366_OI.ORTOI
GPBT - Data	3-6-2016
GPBO - Note	(3418529) -ORTOFOTO 2006- (http://wms.pcn.minambiente.it/ogc?map=/ms_ogc/WMS_v1.3/raster/ortofoto_colore_06.map) -OI.

DT - CRONOLOGIA**DTZ - CRONOLOGIA GENERICA**

DTZG - Secolo	secc. XVIII/ XIX
----------------------	------------------

DTS - CRONOLOGIA SPECIFICA

DTSI - Da	1792
------------------	------

DTSV - Validita'	post
-------------------------	------

DTSF - A	1824
-----------------	------

DTSL - Validita'	ante
-------------------------	------

DTM - Motivazione cronologia	analisi stilistica
-------------------------------------	--------------------

AU - DEFINIZIONE CULTURALE**ATB - AMBITO CULTURALE**

ATBD - Denominazione	bottega napoletana
-----------------------------	--------------------

ATBR - Riferimento all'intervento	esecuzione
--	------------

ATBM - Motivazione dell'attribuzione	analisi stilistica
---	--------------------

CMM - COMMITTEZZA

CMMN - Nome	Enrico Capece Minutolo
--------------------	------------------------

CMMD - Data	1792-1824
--------------------	-----------

CMMF - Fonte	stemma
---------------------	--------

MT - DATI TECNICI

MTC - Materia e tecnica	argento/ sbalzo
--------------------------------	-----------------

MTC - Materia e tecnica	argento/ cesellatura
--------------------------------	----------------------

MTC - Materia e tecnica	cotone/ velluto
--------------------------------	-----------------

MIS - MISURE

MISU - Unita'	cm
----------------------	----

MISA - Altezza	37
-----------------------	----

MISL - Larghezza	56.5
-------------------------	------

CO - CONSERVAZIONE**STC - STATO DI CONSERVAZIONE**

STCC - Stato di conservazione	buono
--------------------------------------	-------

DA - DATI ANALITICI**DES - DESCRIZIONE**

DESO - Indicazioni sull'oggetto	coperta di libro liturgico in velluto rosso con quattro cantonali applicati su entrambe i piatti, contraddistinti da medaglioni contornati da volute a ricciolo e da foglie; la placca centrale del piatto anteriore raffigura lo stemma vescovile di Mons. Enrico Capece Minutolo con un leone rampante sul campo, mentre quella del piatto posteriore gli attributi iconografici di San Nicola di Bari, titolare della Cattedrale di Mileto, e precisamente la mitra, il pastorale, il libro e le tre sfere
--	---

DESI - Codifica Iconclass	soggetto assente
----------------------------------	------------------

DESS - Indicazioni sul soggetto	soggetto assente
--	------------------

STM - STEMMI, EMBLEMI, MARCHI

STMC - Classe di appartenenza	stemma
STMQ - Qualificazione	vescovile
STMI - Identificazione	Enrico Capece Minutolo
STMP - Posizione	sul piatto anteriore, al centro
STMD - Descrizione	cappello, cordoni e nappe; lo scudo ha tre campi: a sinistra, un leone rampante con dorso a scacchiera; a destra in basso bande oblique; in alto un'aquila bicipite coronata con scudo crociato sul torso; al centro in alto l'effigie della Madonna con Bambino (Madonna della Vallicella)
NSC - Notizie storico-critiche	Sulla legatura non è stato rinvenuto alcun punzone, ma il linguaggio decorativo dei cantonali e delle placche centrali rimanda stilisticamente a coevi esempi napoletani, lasciando presupporre una provenienza da bottega orafa partenopea. La presenza dello stemma di Mons. Enrico Capece Minutolo permette di datare l'opera negli anni del suo episcopato e precisamente dal 1792 al 1824.

TU - CONDIZIONE GIURIDICA E VINCOLI

CDG - CONDIZIONE GIURIDICA

CDGG - Indicazione generica	proprietà Ente religioso cattolico
CDGS - Indicazione specifica	Diocesi di Mileto - Nicotera - Tropea
CDGI - Indirizzo	Via Episcopio, 15 - 89852 Mileto (VV)

DO - FONTI E DOCUMENTI DI RIFERIMENTO

FTA - DOCUMENTAZIONE FOTOGRAFICA

FTAX - Genere	documentazione allegata
FTAP - Tipo	positivo b/n
FTAN - Codice identificativo	PSAE CS A 56348

BIB - BIBLIOGRAFIA

BIBX - Genere	bibliografia specifica
BIBA - Autore	Caputo R.
BIBD - Anno di edizione	2002
BIBH - Sigla per citazione	S112B200
BIBN - V., pp., nn.	p. 68
BIBI - V., tavv., figg.	fig. 56

AD - ACCESSO AI DATI

ADS - SPECIFICHE DI ACCESSO AI DATI

ADSP - Profilo di accesso	1
ADSM - Motivazione	scheda contenente dati liberamente accessibili

CM - COMPILAZIONE

CMP - COMPILAZIONE

CMPD - Data	2005
CMPN - Nome	Guardata, Maria Cristina
FUR - Funzionario responsabile	Iannace, Rita

RVM - TRASCRIZIONE PER INFORMATIZZAZIONE

RVMD - Data	2007
RVMN - Nome	ARTPAST/ Perri, Cecilia
AGG - AGGIORNAMENTO - REVISIONE	
AGGD - Data	2006
AGGN - Nome	ARTPAST/ Perri, Cecilia
AGGF - Funzionario responsabile	Lico, Annamaria
AGG - AGGIORNAMENTO - REVISIONE	
AGGD - Data	2016
AGGN - Nome	Ameduri, Marina
AGGR - Referente scientifico	De Santis, Maria
AGGF - Funzionario responsabile	De Santis, Maria
AN - ANNOTAZIONI	
OSS - Osservazioni	Lo stemma inciso sulla placca centrale del piatto anteriore appartiene a Mons. Enrico Capece Minutolo, vescovo della Diocesi di Mileto dal 1792 al 1824 Esiste un'altra scheda OA che riguarda questa coperta di libro liturgico che risulta compilata in data 1974 con NCTN: 00002056.