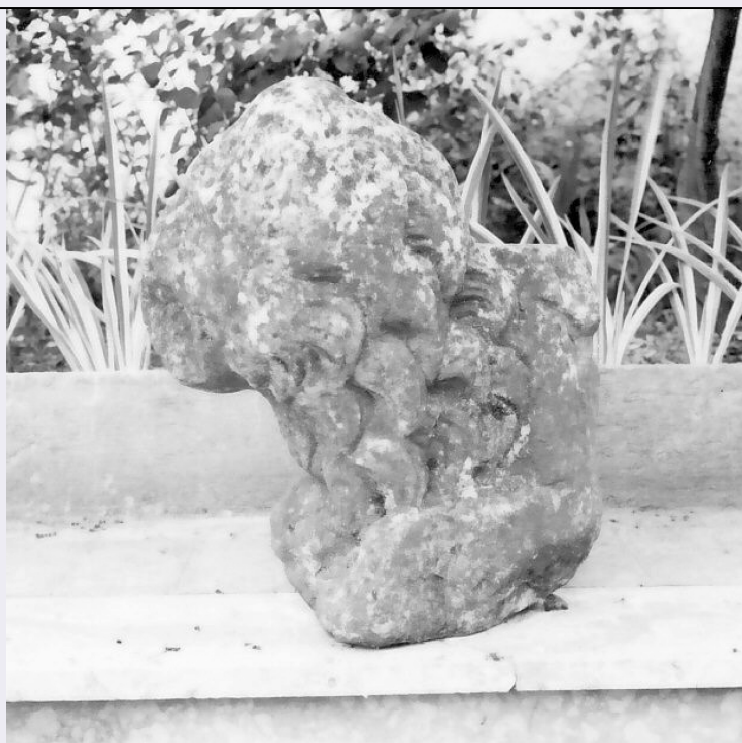


# SCHEDA



## CD - CODICI

TSK - Tipo Scheda	OA
LIR - Livello ricerca	C
NCT - CODICE UNIVOCO	
NCTR - Codice regione	18
NCTN - Numero catalogo generale	00002786
ESC - Ente schedatore	S112
ECP - Ente competente	S112

## OG - OGGETTO

### OGT - OGGETTO

OGTD - Definizione	scultura
OGTV - Identificazione	frammento

### SGT - SOGGETTO

SGTI - Identificazione	leone
------------------------	-------

## LC - LOCALIZZAZIONE GEOGRAFICO-AMMINISTRATIVA

### PVC - LOCALIZZAZIONE GEOGRAFICO-AMMINISTRATIVA ATTUALE

PVCS - Stato	Italia
PVCR - Regione	Calabria
PVCP - Provincia	VV
PVCC - Comune	Mileto

### LDC - COLLOCAZIONE SPECIFICA

LDCT - Tipologia	casa
LDCN - Denominazione attuale	Casa Luigi Polistena

<b>LDCU - Indirizzo</b>	Via Villa Accorinti
<b>LDCS - Specifiche</b>	interno
<b>LA - ALTRE LOCALIZZAZIONI GEOGRAFICO-AMMINISTRATIVE</b>	
<b>TCL - Tipo di localizzazione</b>	luogo di provenienza
<b>PRV - LOCALIZZAZIONE GEOGRAFICO-AMMINISTRATIVA</b>	
<b>PRVR - Regione</b>	Calabria
<b>PRVP - Provincia</b>	VV
<b>PRVC - Comune</b>	Mileto
<b>PRL - Altra localita'</b>	Mileto Vecchia
<b>PRC - COLLOCAZIONE SPECIFICA</b>	
<b>PRCT - Tipologia</b>	chiesa
<b>PRCQ - Qualificazione</b>	cattedrale
<b>PRCD - Denominazione</b>	Chiesa di San Nicola di Bari
<b>GP - GEOREFERENZIAZIONE TRAMITE PUNTO</b>	
<b>GPI - Identificativo punto</b>	2
<b>GPL - Tipo di localizzazione</b>	luogo di deposito
<b>GPD - DESCRIZIONE DEL PUNTO</b>	
<b>GPDP - PUNTO</b>	
<b>GPDPX - Coordinata X</b>	16.061534714
<b>GPDPY - Coordinata Y</b>	38.604526392
<b>GPM - Metodo di georeferenziazione</b>	punto approssimato
<b>GPT - Tecnica di georeferenziazione</b>	rilievo da cartografia senza sopralluogo
<b>GPP - Proiezione e Sistema di riferimento</b>	WGS84
<b>GPB - BASE DI RIFERIMENTO</b>	
<b>GPBB - Descrizione sintetica</b>	ICCD1004366_OI.ORTOI
<b>GPBT - Data</b>	8-7-2016
<b>GPBO - Note</b>	(3425470) -ORTOFOTO 2006- ( <a href="http://wms.pcn.minambiente.it/ogc?map=/ms_ogc/WMS_v1.3/raster/ortofoto_colore_06.map">http://wms.pcn.minambiente.it/ogc?map=/ms_ogc/WMS_v1.3/raster/ortofoto_colore_06.map</a> ) -OI. ORTOIMMAGINICOLORE.2006
<b>DT - CRONOLOGIA</b>	
<b>DTZ - CRONOLOGIA GENERICA</b>	
<b>DTZG - Secolo</b>	sec. XIV
<b>DTS - CRONOLOGIA SPECIFICA</b>	
<b>DTSI - Da</b>	1300
<b>DTSF - A</b>	1399
<b>DTM - Motivazione cronologia</b>	analisi stilistica
<b>AU - DEFINIZIONE CULTURALE</b>	
<b>ATB - AMBITO CULTURALE</b>	
<b>ATBD - Denominazione</b>	bottega Italia meridionale
<b>ATBM - Motivazione dell'attribuzione</b>	analisi stilistica

**MT - DATI TECNICI**

**MTC - Materia e tecnica** marmo/ scultura

**MIS - MISURE**

**MISU - Unita'** cm

**MISA - Altezza** 38

**MISL - Larghezza** 22

**CO - CONSERVAZIONE****STC - STATO DI CONSERVAZIONE**

**STCC - Stato di conservazione** mediocre

**DA - DATI ANALITICI****DES - DESCRIZIONE**

**DESO - Indicazioni sull'oggetto** scultura raffigurante un leoncino stiloforo che stringe un animale non identificabile tra gli arti delle zampe anteriori

**DESI - Codifica Iconclass** 27 F 23 (LEONE)

**DESS - Indicazioni sul soggetto** Animali: leone

**NSC - Notizie storico-critiche** Opera di ignoto scultore meridionale del XIV sec. proveniente dalle rovine della Mileto vecchia, distrutta dal terremoto del 1783. La superficie marmorea è consunta e rende difficile una lettura critica. La scultura forse apparteneva al protiro di un portale e stilisticamente rimanda alle tipologie scultoree prodotte da maestranze pugliesi.

**TU - CONDIZIONE GIURIDICA E VINCOLI****CDG - CONDIZIONE GIURIDICA**

**CDGG - Indicazione generica** proprietà Ente religioso cattolico

**CDGS - Indicazione specifica** Diocesi di Mileto - Nicotera - Tropea

**CDGI - Indirizzo** Via Episcopio, 15 - 89852 Mileto (VV)

**DO - FONTI E DOCUMENTI DI RIFERIMENTO****FTA - DOCUMENTAZIONE FOTOGRAFICA**

**FTAX - Genere** documentazione allegata

**FTAP - Tipo** positivo b/n

**FTAN - Codice identificativo** PSAE CS 6512

**AD - ACCESSO AI DATI****ADS - SPECIFICHE DI ACCESSO AI DATI**

**ADSP - Profilo di accesso** 1

**ADSM - Motivazione** scheda contenente dati liberamente accessibili

**CM - COMPILAZIONE****CMP - COMPILAZIONE**

**CMPD - Data** 1974

**CMPN - Nome** Cavallaro, Anna

**FUR - Funzionario responsabile** Greci, Giuliano

**RVM - TRASCRIZIONE PER INFORMATIZZAZIONE**

<b>RVMD - Data</b>	2006
<b>RVMN - Nome</b>	ARTPAST ISTAT/ Grandinetti, Edo
<b>AGG - AGGIORNAMENTO - REVISIONE</b>	
<b>AGGD - Data</b>	2006
<b>AGGN - Nome</b>	ARTPAST ISTAT/ Grandinetti, Edo
<b>AGGF - Funzionario responsabile</b>	Lico, Annamaria
<b>AGG - AGGIORNAMENTO - REVISIONE</b>	
<b>AGGD - Data</b>	2016
<b>AGGN - Nome</b>	Ameduri, Marina
<b>AGGE - Ente</b>	S112
<b>AGGR - Referente scientifico</b>	De Santis, Maria
<b>AGGF - Funzionario responsabile</b>	De Santis, Maria
<b>AN - ANNOTAZIONI</b>	
<b>OSS - Osservazioni</b>	In molte facciate delle chiese romaniche il protiro è sostenuto da colonne impostate su leoni stilofori, i cosiddetti leoni della giustizia, i guardiani della porta della chiesa che vigilano per impedire che le forze del male penetrino al suo interno.