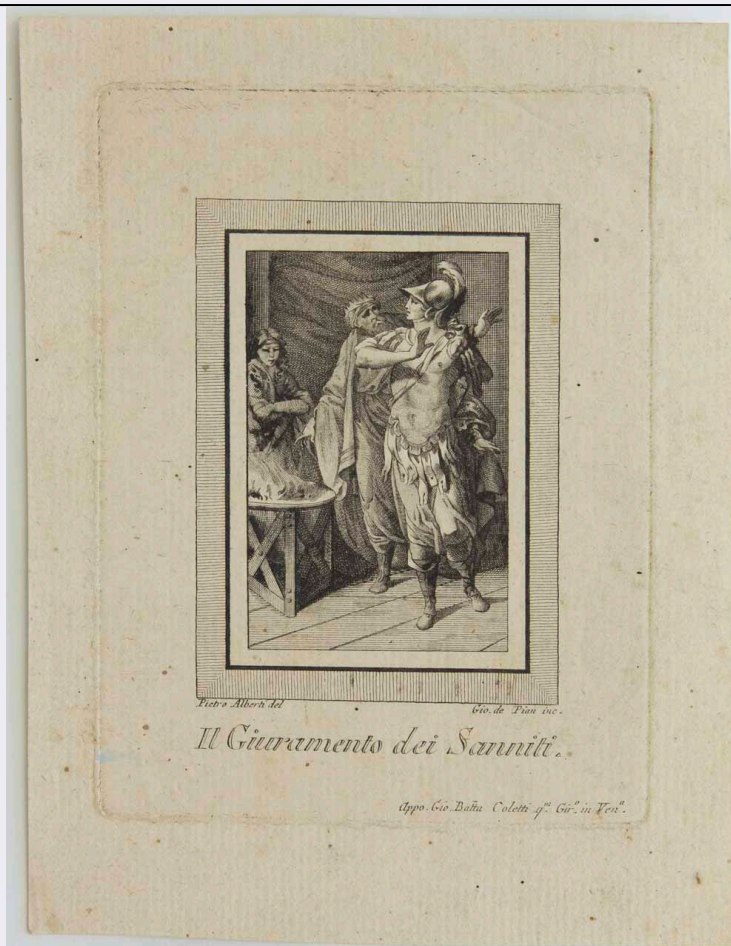


# SCHEDA



## CD - CODICI

TSK - Tipo Scheda	S
LIR - Livello ricerca	P
NCT - CODICE UNIVOCO	
NCTR - Codice regione	05
NCTN - Numero catalogo generale	00690050
ESC - Ente schedatore	C025006
ECP - Ente competente	S234

## OG - OGGETTO

### OGT - OGGETTO

OGTD - Definizione	stampa
OGTT - Tipologia	di traduzione
OGTV - Identificazione	serie

### QNT - QUANTITA'

QNTS - Quantità non rilevata	QNR
------------------------------	-----

### SGT - SOGGETTO

SGTI - Identificazione	Il giuramento dei Sanniti
SGTP - Titolo proprio	Il Giuramento dei Sanniti
SGTL - Tipo titolo	dalla stampa

**LC - LOCALIZZAZIONE GEOGRAFICA AMMINISTRATIVA****PVC - LOCALIZZAZIONE GEOGRAFICO-AMMINISTRATIVA ATTUALE**

<b>PVCS - Stato</b>	ITALIA
<b>PVCR - Regione</b>	Veneto
<b>PVCP - Provincia</b>	BL
<b>PVCC - Comune</b>	Belluno
<b>PVCL - Località</b>	BELLUNO

**LDC - COLLOCAZIONE SPECIFICA**

<b>LDCT - Tipologia</b>	museo
<b>LDCN - Denominazione attuale</b>	Museo Civico di Belluno
<b>LDCU - Indirizzo</b>	Piazza Duomo, 16
<b>LDCM - Denominazione raccolta</b>	Fondo Alpago-Novello
<b>LDCS - Specifiche</b>	Cassetto 9

**UB - UBICAZIONE E DATI PATRIMONIALI****INV - INVENTARIO DI MUSEO O DI SOPRINTENDENZA**

<b>INVN - Numero</b>	10216
<b>INVD - Data</b>	1994

**RO - RAPPORTO****ROF - RAPPORTO OPERA FINALE/ORIGINALE**

<b>ROFF - Stadio opera</b>	derivazione
<b>ROFO - Opera finale /originale</b>	disegno
<b>ROFA - Autore opera finale /originale</b>	Alberti Pietro
<b>ROFD - Datazione opera finale/originale</b>	sec. XVIII

**DT - CRONOLOGIA****DTZ - CRONOLOGIA GENERICA**

<b>DTZG - Secolo</b>	sec. XVIII
----------------------	------------

**DTS - CRONOLOGIA SPECIFICA**

<b>DTSI - Da</b>	1778
<b>DTSV - Validità</b>	post
<b>DTSF - A</b>	1800
<b>DTSL - Validità</b>	ante

<b>DTM - Motivazione cronologia</b>	bibliografia
-------------------------------------	--------------

<b>DTM - Motivazione cronologia</b>	analisi storica
-------------------------------------	-----------------

**AU - DEFINIZIONE CULTURALE****AUT - AUTORE**

<b>AUTR - Riferimento all'intervento</b>	incisore
<b>AUTM - Motivazione dell'attribuzione</b>	firma

<b>AUTN - Nome scelto</b>	De Pian Giovanni Maria
<b>AUTA - Dati anagrafici</b>	1759 ca./ 1800
<b>AUTH - Sigla per citazione</b>	00000012
<b>ATB - AMBITO CULTURALE</b>	
<b>ATBD - Denominazione</b>	ambito veneto
<b>ATBM - Motivazione dell'attribuzione</b>	firma
<b>EDT - EDITORI STAMPATORI</b>	
<b>EDTN - Nome</b>	Coletti Giovanni Battista
<b>EDTR - Ruolo</b>	editore
<b>EDTL - Luogo di edizione</b>	Venezia
<b>MT - DATI TECNICI</b>	
<b>MTC - Materia e tecnica</b>	carta/ acquaforte, bulino
<b>MIS - MISURE</b>	
<b>MISU - Unità</b>	mm
<b>MISA - Altezza</b>	148
<b>MISL - Larghezza</b>	111
<b>MIF - MISURE FOGLIO</b>	
<b>MIFU - Unità</b>	mm
<b>MIFA - Altezza</b>	187
<b>MIFL - Larghezza</b>	143
<b>MIFV - Validità</b>	ca
<b>FIL - Filigrana</b>	presente
<b>CO - CONSERVAZIONE</b>	
<b>STC - STATO DI CONSERVAZIONE</b>	
<b>STCC - Stato di conservazione</b>	discreto
<b>STCS - Indicazioni specifiche</b>	foglio tagliato ai bordi; macchie; pieghe
<b>DA - DATI ANALITICI</b>	
<b>DES - DESCRIZIONE</b>	
<b>DESI - Codifica Iconclass</b>	32 B 2 (SANNITI): 57 A 61 42
<b>DESS - Indicazioni sul soggetto</b>	Personaggi: figure maschili; figura femminile
<b>ISR - ISCRIZIONI</b>	
<b>ISRC - Classe di appartenenza</b>	indicazione di responsabilità
<b>ISRL - Lingua</b>	italiano
<b>ISRS - Tecnica di scrittura</b>	a stampa
<b>ISRT - Tipo di caratteri</b>	corsivo
<b>ISRP - Posizione</b>	in basso a destra
<b>ISRI - Trascrizione</b>	Gio. de Pian inc.
<b>ISR - ISCRIZIONI</b>	
<b>ISRC - Classe di</b>	

<b>appartenenza</b>	indicazione di responsabilità
<b>ISRL - Lingua</b>	italiano
<b>ISRS - Tecnica di scrittura</b>	a stampa
<b>ISRT - Tipo di caratteri</b>	corsivo
<b>ISRP - Posizione</b>	in basso a sinistra
<b>ISRI - Trascrizione</b>	Pietro Alberti del

#### **ISR - ISCRIZIONI**

<b>ISRC - Classe di appartenenza</b>	di titolazione
<b>ISRL - Lingua</b>	italiano
<b>ISRS - Tecnica di scrittura</b>	a stampa
<b>ISRT - Tipo di caratteri</b>	capitale
<b>ISRP - Posizione</b>	in basso al centro
<b>ISRI - Trascrizione</b>	Il Giuramento dei Sanniti.

#### **ISR - ISCRIZIONI**

<b>ISRC - Classe di appartenenza</b>	editoriale
<b>ISRL - Lingua</b>	italiano
<b>ISRS - Tecnica di scrittura</b>	a stampa
<b>ISRT - Tipo di caratteri</b>	corsivo
<b>ISRP - Posizione</b>	in basso a destra
<b>ISRI - Trascrizione</b>	Appo. Gio. Batta Coletti q.m Gir.o in Ven.a

**NSC - Notizie storico-critiche**

Esemplare ascrivibile a una serie di sei incisioni eseguite da De Pian su disegno di Pietro Alberti, stampate a Venezia da Giambattista Coletti del fu Girolamo, come riportato in didascalia. Queste stampe sono indiscutibilmente legate tra di loro (il soggetto, l'impostazione, e i segni di graffetta riscontrabili in alcuni esemplari lo confermano, perlomeno in parte), sebbene non sia possibile determinarne né il numero complessivo, né la destinazione originaria (se, per esempio, queste fossero sciolte, oppure destinate a una pubblicazione unitaria). Il fatto che esse siano state ritagliate lungo i bordi, rende più difficile ogni ipotesi a tale riguardo. Il tema è ad ogni modo coerente: si tratta di componimenti che raffigurano fatti e personaggi della storia e della letteratura classica. Nel caso di una pubblicazione unitaria, dunque, bisognerebbe pensare a un volume illustrato, possibilmente suddiviso in capitoli, che affronti un tale argomento.

### **TU - CONDIZIONE GIURIDICA E VINCOLI**

#### **ACQ - ACQUISIZIONE**

<b>ACQT - Tipo acquisizione</b>	donazione
<b>ACQD - Data acquisizione</b>	1994

#### **CDG - CONDIZIONE GIURIDICA**

<b>CDGG - Indicazione generica</b>	proprietà Stato
<b>CDGS - Indicazione specifica</b>	Soprintendenza Belle Arti e Paesaggio per le province di Venezia, Belluno, Padova, Treviso

### **DO - FONTI E DOCUMENTI DI RIFERIMENTO**

#### **FTA - DOCUMENTAZIONE FOTOGRAFICA**

<b>FTAX - Genere</b>	documentazione allegata
<b>FTAP - Tipo</b>	fotografia digitale (file)
<b>FTAA - Autore</b>	Santi M.
<b>FTAD - Data</b>	2015
<b>FTAE - Ente proprietario</b>	SBEAP Province VE BL PD TV
<b>FTAN - Codice identificativo</b>	VE 60366_10216
<b>FTAF - Formato</b>	TIFF
<b>BIB - BIBLIOGRAFIA</b>	
<b>BIBX - Genere</b>	bibliografia specifica
<b>BIBA - Autore</b>	Alpago-Novello Luigi
<b>BIBD - Anno di edizione</b>	1940
<b>BIBH - Sigla per citazione</b>	00000004
<b>BIBN - V., pp., nn.</b>	p. 667
<b>AD - ACCESSO AI DATI</b>	
<b>ADS - SPECIFICHE DI ACCESSO AI DATI</b>	
<b>ADSP - Profilo di accesso</b>	1
<b>ADSM - Motivazione</b>	scheda contenente dati liberamente accessibili
<b>CM - COMPILAZIONE</b>	
<b>CMP - COMPILAZIONE</b>	
<b>CMPD - Data</b>	2016
<b>CMPN - Nome</b>	Agostini F.
<b>RSR - Referente scientifico</b>	Ton D.
<b>FUR - Funzionario responsabile</b>	Majoli L.