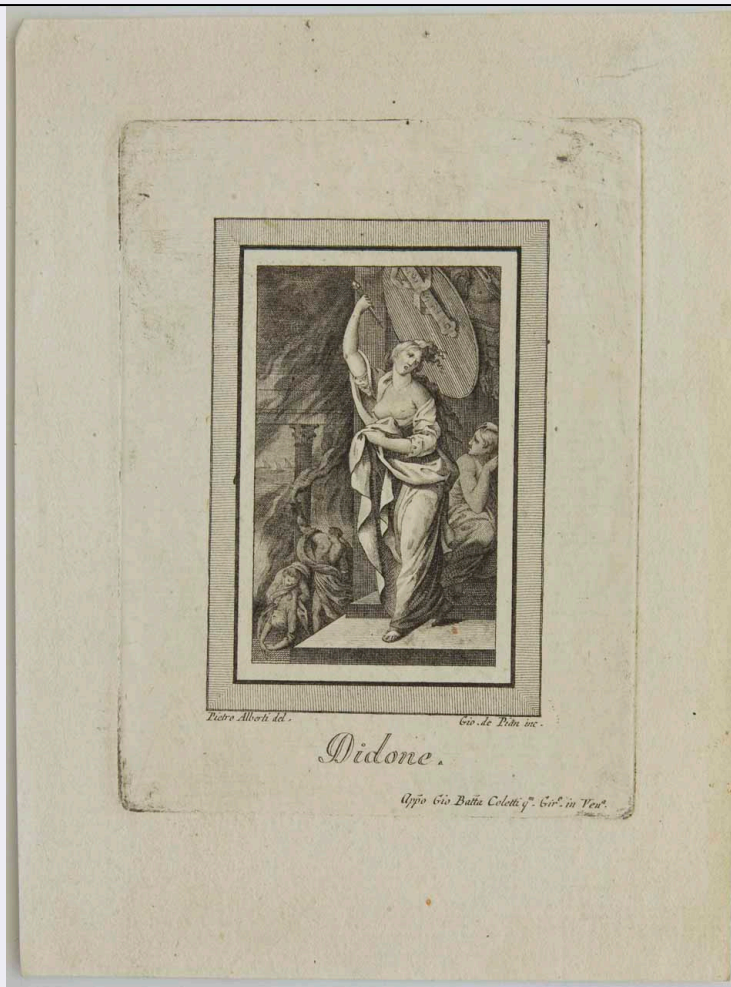


SCHEDA



CD - CODICI

TSK - Tipo Scheda	S
LIR - Livello ricerca	P
NCT - CODICE UNIVOCO	
NCTR - Codice regione	05
NCTN - Numero catalogo generale	00690052
ESC - Ente schedatore	C025006
ECP - Ente competente	S234

OG - OGGETTO

OGT - OGGETTO

OGTD - Definizione	stampa
OGTT - Tipologia	di traduzione
OGTV - Identificazione	serie

QNT - QUANTITA'

QNTS - Quantità non rilevata	QNR
------------------------------	-----

SGT - SOGGETTO

SGTI - Identificazione	Il suicidio di Didone
SGTP - Titolo proprio	Didone

SGTL - Tipo titolo	dalla stampa
LC - LOCALIZZAZIONE GEOGRAFICA AMMINISTRATIVA	
PVC - LOCALIZZAZIONE GEOGRAFICO-AMMINISTRATIVA ATTUALE	
PVCS - Stato	ITALIA
PVCR - Regione	Veneto
PVCP - Provincia	BL
PVCC - Comune	Belluno
PVCL - Località	BELLUNO
LDC - COLLOCAZIONE SPECIFICA	
LDCT - Tipologia	museo
LDCN - Denominazione attuale	Museo Civico di Belluno
LDCU - Indirizzo	Piazza Duomo, 16
LDCM - Denominazione raccolta	Fondo Alpage-Novello
LDCS - Specifiche	Cassetto 9
UB - UBICAZIONE E DATI PATRIMONIALI	
INV - INVENTARIO DI MUSEO O DI SOPRINTENDENZA	
INVN - Numero	10217
INVD - Data	1994
RO - RAPPORTO	
ROF - RAPPORTO OPERA FINALE/ORIGINALE	
ROFF - Stadio opera	derivazione
ROFO - Opera finale /originale	disegno
ROFA - Autore opera finale /originale	Alberti Pietro
ROFD - Datazione opera finale/originale	sec. XVIII
DT - CRONOLOGIA	
DTZ - CRONOLOGIA GENERICA	
DTZG - Secolo	sec. XVIII
DTS - CRONOLOGIA SPECIFICA	
DTSI - Da	1778
DTSV - Validità	post
DTSF - A	1800
DTSL - Validità	ante
DTM - Motivazione cronologia	bibliografia
DTM - Motivazione cronologia	analisi storica
AU - DEFINIZIONE CULTURALE	
AUT - AUTORE	
AUTR - Riferimento all'intervento	incisore
AUTM - Motivazione	

dell'attribuzione	firma
AUTN - Nome scelto	De Pian Giovanni Maria
AUTA - Dati anagrafici	1759 ca./ 1800
AUTH - Sigla per citazione	00000012
ATB - AMBITO CULTURALE	
ATBD - Denominazione	ambito veneto
ATBM - Motivazione dell'attribuzione	firma
EDT - EDITORI STAMPATORI	
EDTN - Nome	Coletti Giovanni Battista
EDTR - Ruolo	editore
EDTL - Luogo di edizione	Venezia
MT - DATI TECNICI	
MTC - Materia e tecnica	carta/ acquaforte, bulino
MIS - MISURE	
MISU - Unità	mm
MISA - Altezza	148
MISL - Larghezza	110
MIF - MISURE FOGLIO	
MIFU - Unità	mm
MIFA - Altezza	206
MIFL - Larghezza	154
MIFV - Validità	ca
CO - CONSERVAZIONE	
STC - STATO DI CONSERVAZIONE	
STCC - Stato di conservazione	discreto
STCS - Indicazioni specifiche	foglio tagliato ai bordi; macchie; pieghe; fori di graffetta sul bordo superiore
DA - DATI ANALITICI	
DES - DESCRIZIONE	
DESI - Codifica Iconclass	96 B 3
DESS - Indicazioni sul soggetto	Personaggi: Didone; figure maschili; figure femminili
ISR - ISCRIZIONI	
ISRC - Classe di appartenenza	indicazione di responsabilità
ISRL - Lingua	italiano
ISRS - Tecnica di scrittura	a stampa
ISRT - Tipo di caratteri	corsivo
ISRP - Posizione	in basso a destra
ISRI - Trascrizione	Gio. de Pian inc.
ISR - ISCRIZIONI	
ISRC - Classe di	

appartenenza	indicazione di responsabilità
ISRL - Lingua	italiano
ISRS - Tecnica di scrittura	a stampa
ISRT - Tipo di caratteri	corsivo
ISRP - Posizione	in basso a sinistra
ISRI - Trascrizione	Pietro Alberti del.

ISR - ISCRIZIONI

ISRC - Classe di appartenenza	di titolazione
ISRL - Lingua	italiano
ISRS - Tecnica di scrittura	a stampa
ISRT - Tipo di caratteri	capitale
ISRP - Posizione	in basso al centro
ISRI - Trascrizione	Didone.

ISR - ISCRIZIONI

ISRC - Classe di appartenenza	editoriale
ISRL - Lingua	italiano
ISRS - Tecnica di scrittura	a stampa
ISRT - Tipo di caratteri	corsivo
ISRP - Posizione	in basso a destra
ISRI - Trascrizione	Appo. Gio. Batta Coletti q.m Gir.o in Ven.a

NSC - Notizie storico-critiche

Esemplare ascrivibile a una serie di sei incisioni eseguite da De Pian su disegno di Pietro Alberti, stampate a Venezia da Giambattista Coletti del fu Girolamo, come riportato in didascalia. Queste stampe sono indiscutibilmente legate tra di loro (il soggetto, l'impostazione, e i segni di graffetta riscontrabili in alcuni esemplari lo confermano, perlomeno in parte), sebbene non sia possibile determinarne né il numero complessivo, né la destinazione originaria (se, per esempio, queste fossero sciolte, oppure destinate a una pubblicazione unitaria). Il fatto che esse siano state ritagliate lungo i bordi, rende più difficile ogni ipotesi a tale riguardo. Il tema è ad ogni modo coerente: si tratta di componimenti che raffigurano fatti e personaggi della storia e della letteratura classica. Nel caso di una pubblicazione unitaria, dunque, bisognerebbe pensare a un volume illustrato, possibilmente suddiviso in capitoli, che affronti un tale argomento.

TU - CONDIZIONE GIURIDICA E VINCOLI

ACQ - ACQUISIZIONE

ACQT - Tipo acquisizione	donazione
ACQD - Data acquisizione	1994

CDG - CONDIZIONE GIURIDICA

CDGG - Indicazione generica	proprietà Stato
CDGS - Indicazione specifica	Soprintendenza Belle Arti e Paesaggio per le province di Venezia, Belluno, Padova, Treviso

DO - FONTI E DOCUMENTI DI RIFERIMENTO

FTA - DOCUMENTAZIONE FOTOGRAFICA

FTAX - Genere	documentazione allegata
FTAP - Tipo	fotografia digitale (file)
FTAA - Autore	Santi M.
FTAD - Data	2015
FTAE - Ente proprietario	SBEAP Province VE BL PD TV
FTAN - Codice identificativo	VE 60367_10217
FTAF - Formato	TIFF
BIB - BIBLIOGRAFIA	
BIBX - Genere	bibliografia specifica
BIBA - Autore	Alpago-Novello Luigi
BIBD - Anno di edizione	1940
BIBH - Sigla per citazione	00000004
BIBN - V., pp., nn.	p. 667
AD - ACCESSO AI DATI	
ADS - SPECIFICHE DI ACCESSO AI DATI	
ADSP - Profilo di accesso	1
ADSM - Motivazione	scheda contenente dati liberamente accessibili
CM - COMPILAZIONE	
CMP - COMPILAZIONE	
CMPD - Data	2016
CMPN - Nome	Agostini F.
RSR - Referente scientifico	Ton D.
FUR - Funzionario responsabile	Majoli L.