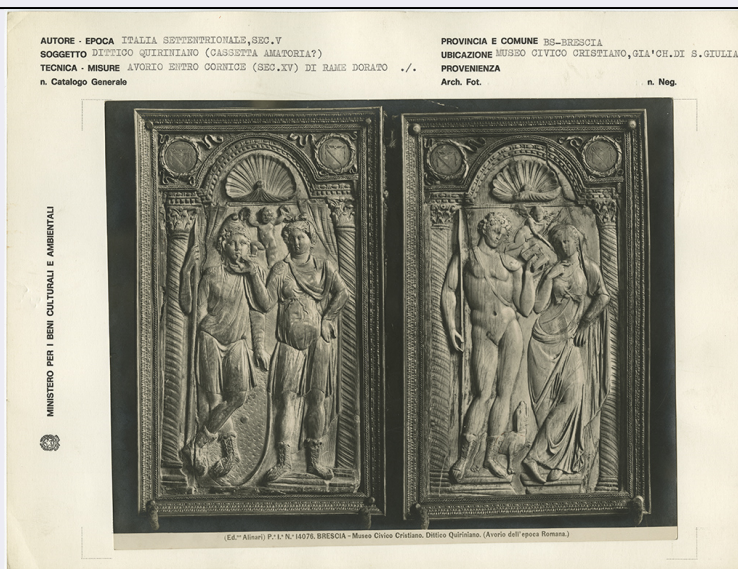


# SCHEDA



## CD - CODICI

TSK - Tipo scheda	F
LIR - Livello catalogazione	C
<b>NCT - CODICE UNIVOCO</b>	
NCTR - Codice Regione	12
NCTN - Numero catalogo generale	01250955
ESC - Ente schedatore	ICCD
ECP - Ente competente per tutela	ICCD

## OG - BENE CULTURALE

AMB - Ambito di tutela MiBACT	storico artistico
CTG - Categoria	documentazione del patrimonio storico artistico
<b>OGT - DEFINIZIONE BENE</b>	
OGTD - Definizione	positivo
OGTT - Tipologia	partizione
OGTV - Configurazione strutturale e di contesto	insieme
<b>QNT - QUANTITA'</b>	
QNTN - Quantità degli esemplari	1
QNTI - Quantità degli elementi	24
<b>OGC - TRATTAMENTO CATALOGRAFICO</b>	
OGCT - Trattamento catalografico	bene complesso/bene composito - descrizione d'insieme
OGCN - Numero parti componenti	24
OGM - Modalità di	appartenenza ad una collezione o raccolta pubblica

<b>individuazione</b>	
<b>OGR - Disponibilità del bene</b>	bene disponibile
<b>LC - LOCALIZZAZIONE GEOGRAFICO - AMMINISTRATIVA</b>	
<b>PVC - LOCALIZZAZIONE</b>	
<b>PVCS - Stato</b>	ITALIA
<b>PVCR - Regione</b>	Lazio
<b>PVCP - Provincia</b>	RM
<b>PVCC - Comune</b>	Roma
<b>LDC - COLLOCAZIONE SPECIFICA</b>	
<b>LDCT - Tipologia contenitore fisico</b>	ospizio
<b>LDCQ - Qualificazione contenitore fisico</b>	apostolico
<b>LDCN - Denominazione contenitore fisico</b>	Conservatorio delle Zitelle
<b>LDCF - Uso contenitore fisico</b>	ufficio
<b>LDCC - Complesso monumentale di appartenenza</b>	Ospizio apostolico di San Michele a Ripa Grande
<b>LDCU - Indicazioni viabilistiche</b>	via di San Michele, 18
<b>LDCM - Denominazione contenitore giuridico</b>	Istituto centrale per il catalogo e la documentazione
<b>LDCS - Specifiche</b>	Gabinetto fotografico nazionale
<b>LDCD - Riferimento cronologico</b>	1975
<b>ACB - ACCESSIBILITA' DEL BENE</b>	
<b>ACBA - Accessibilità</b>	si
<b>LA - ALTRE LOCALIZZAZIONI GEOGRAFICO - AMMINISTRATIVE</b>	
<b>TLC - Tipo di localizzazione</b>	luogo di provenienza/collocazione precedente
<b>PRV - LOCALIZZAZIONE</b>	
<b>PRVS - Stato</b>	ITALIA
<b>PRVR - Regione</b>	Lazio
<b>PRVP - Provincia</b>	RM
<b>PRVC - Comune</b>	Roma
<b>PRC - COLLOCAZIONE SPECIFICA</b>	
<b>PRCT - Tipologia contenitore fisico</b>	palazzo
<b>PRCU - Indicazioni viabilistiche</b>	via di San Michele, 13
<b>PRCM - Denominazione contenitore giuridico</b>	Ministero della Pubblica Istruzione - Direzione generale delle Antichità e Belle Arti
<b>PRCS - Specifiche</b>	Archivio fotografico
<b>PRD - DATI CRONOLOGICI</b>	

<b>PRDI - Riferimento cronologico/data inizio</b>	1893
<b>PRDU - Data fine</b>	1973
<b>LA - ALTRE LOCALIZZAZIONI GEOGRAFICO - AMMINISTRATIVE</b>	
<b>TLC - Tipo di localizzazione</b>	luogo di provenienza/collocazione precedente
<b>PRV - LOCALIZZAZIONE</b>	
<b>PRVS - Stato</b>	ITALIA
<b>PRVR - Regione</b>	Lazio
<b>PRVP - Provincia</b>	RM
<b>PRVC - Comune</b>	Roma
<b>PRC - COLLOCAZIONE SPECIFICA</b>	
<b>PRCT - Tipologia contenitore fisico</b>	palazzo
<b>PRCU - Indicazioni viabilistiche</b>	via in Miranda, 5
<b>PRCM - Denominazione contenitore giuridico</b>	Gabinetto Fotografico Nazionale
<b>PRD - DATI CRONOLOGICI</b>	
<b>PRDI - Riferimento cronologico/data inizio</b>	1973
<b>PRDU - Data fine</b>	1975
<b>UB - DATI PATRIMONIALI/INVENTARI/STIME/COLLEZIONI</b>	
<b>UBF - UBICAZIONE BENE</b>	
<b>UBFP - Fondo</b>	MPI - Ministero della Pubblica Istruzione - Direzione generale delle Antichità e Belle Arti
<b>UBFS - Serie archivistica</b>	Brescia
<b>UBFT - Sottoserie archivistica</b>	Museo Civico Cristiano/ Museo Civico Romano
<b>UBFU - Titolo di unità archivistica</b>	Museo della Città
<b>UBFC - Collocazione</b>	Sala C - 097.04
<b>INP - INVENTARIO PATRIMONIALE IN VIGORE</b>	
<b>INPC - Codice inventario patrimoniale</b>	999
<b>INPR - Data dell'immissione in patrimonio</b>	1975/00/00
<b>INV - ALTRI INVENTARI</b>	
<b>INVN - Codice inventario</b>	MPI141349-MPI141358/ MPI141368-MPI141369/ MPI141386-MPI141396/ MPI151524
<b>INVD - Riferimento cronologico</b>	2003
<b>AU - DEFINIZIONE CULTURALE</b>	
<b>AUT - AUTORE/RESPONSABILITA'</b>	
<b>AUTJ - Ente schedatore</b>	ICCD
<b>AUTH - Codice</b>	

<b>identificativo</b>	00002
<b>AUTN - Nome scelto di persona o ente</b>	Alinari, Fratelli
<b>AUTP - Tipo intestazione</b>	E
<b>AUTA - Indicazioni cronologiche</b>	1852-1920
<b>AUTI - Indicazione del nome e dell'indirizzo</b>	Ed.ne Alinari
<b>AUTS - Riferimento al nome</b>	ditta
<b>AUTR - Ruolo</b>	fotografo principale
<b>AUTW - Riferimento alla parte</b>	MPI141351-MPI141352/ MPI141354-MPI141357/ MPI141368-MPI141369/ MPI152524
<b>AUTM - Motivazione/fonte</b>	iscrizione
<b>AUTZ - Note</b>	indicazione di responsabilità sulla fascetta didascalica/ iscrizione dattiloscritta sul supporto secondario

## SG - SOGGETTO

### SGT - SOGGETTO

<b>SGTI - Identificazione</b>	Lombardia - Brescia - Museo della Città
<b>SGTI - Identificazione</b>	Architettura civile - Musei - Allestimenti - Collezioni
<b>SGTI - Identificazione</b>	Oreficerie - Oggetti liturgici - Croci <Croce di Desiderio>
<b>SGTI - Identificazione</b>	Decorazioni scultoree - Bassorilievi - Dittici <Dittico di Boezio> <Dittico Queriniano>
<b>SGTI - Identificazione</b>	Collezioni numismatiche - Medaglie <Medaglia di Novello Malatesta>

### SGL - TITOLO

<b>SGLA - Titolo attribuito</b>	Lombardia - BS - Brescia - Museo della Città: allestimenti, collezioni
<b>SGLS - Specifiche titolo</b>	del catalogatore

## DT - CRONOLOGIA

### DTZ - CRONOLOGIA GENERICA

<b>DTZG - Fascia cronologica /periodo</b>	XIX-XX
---	--------

### DTS - CRONOLOGIA SPECIFICA

<b>DTSI - Da</b>	1875
<b>DTSV - Validità</b>	post
<b>DTSF - A</b>	1950
<b>DTSL - Validità</b>	ante
<b>DTM - Motivazione/fonte</b>	analisi tecnico-formale

## LR - LUOGO E DATA DELLA RIPRESA

### LRC - LOCALIZZAZIONE

<b>LRCS - Stato</b>	ITALIA
<b>LRCR - Regione</b>	Lombardia
<b>LRCP - Provincia</b>	BS
<b>LRCC - Comune</b>	Brescia
<b>LRD - Data della ripresa</b>	1875-1950

## PD - PRODUZIONE E DIFFUSIONE

**PDF - RESPONSABILITA'**

<b>PDFJ - Ente schedatore</b>	ICCD
<b>PDFH - Codice identificativo</b>	00002
<b>PDFN - Nome scelto di persona o ente</b>	Alinari, Fratelli
<b>PDFP - Tipo intestazione</b>	E
<b>PDFA - Indicazioni cronologiche</b>	1852-1920
<b>PDFI - Indicazione del nome e dell'indirizzo</b>	Ed.ne Alinari
<b>PDFR - Ruolo</b>	editore
<b>PDFL - Luogo</b>	Firenze
<b>PDFD - Cronologia specifica</b>	s.d.
<b>PDFM - Motivazione/fonte</b>	iscrizione
<b>PDFW - Riferimento alla parte</b>	MPI141351-MPI141352/ MPI141354-MPI141357/ MPI141368-MPI141369/ MPI152524
<b>PDFS - Note</b>	indicazione di responsabilità sulla fascetta didascalica/ iscrizione dattiloscritta sul supporto secondario

**PDF - RESPONSABILITA'**

<b>PDFJ - Ente schedatore</b>	ICCD
<b>PDFH - Codice identificativo</b>	00227
<b>PDFN - Nome scelto di persona o ente</b>	Soprintendenza Speciale per il Patrimonio Storico, Artistico ed Etnoantropologico e per il Polo Museale della città di Firenze
<b>PDFP - Tipo intestazione</b>	E
<b>PDFA - Indicazioni cronologiche</b>	1907-
<b>PDFI - Indicazione del nome e dell'indirizzo</b>	SOPR. GALL. FI.
<b>PDFR - Ruolo</b>	editore
<b>PDFL - Luogo</b>	Firenze
<b>PDFD - Cronologia specifica</b>	s.d.
<b>PDFM - Motivazione/fonte</b>	iscrizione
<b>PDFW - Riferimento alla parte</b>	MPI141349-MPI141350
<b>PDFS - Note</b>	iscrizione dattiloscritta sul supporto secondario

**PDF - RESPONSABILITA'**

<b>PDFJ - Ente schedatore</b>	ICCD
<b>PDFH - Codice identificativo</b>	00224
<b>PDFN - Nome scelto di persona o ente</b>	Musei Civici d'Arte e Storia di Brescia
<b>PDFP - Tipo intestazione</b>	E
<b>PDFA - Indicazioni cronologiche</b>	1882-
<b>PDFI - Indicazione del nome e dell'indirizzo</b>	CIVICI IST. CULT.

<b>PDFI - Indicazione del nome e dell'indirizzo</b>	DIREZIONE MUSEI
<b>PDFR - Ruolo</b>	committente
<b>PDFL - Luogo</b>	Brescia
<b>PDFD - Cronologia specifica</b>	1949
<b>PDFM - Motivazione/fonte</b>	iscrizione
<b>PDFW - Riferimento alla parte</b>	MPI141386-MPI141388
<b>PDFS - Note</b>	indicazione dattiloscritta sul cartone di supporto
<b>PDF - RESPONSABILITA'</b>	
<b>PDFJ - Ente schedatore</b>	ICCD
<b>PDFH - Codice identificativo</b>	00228
<b>PDFN - Nome scelto di persona o ente</b>	Soprintendenza per i beni storici, artistici ed etnoantropologici per le province di Milano, Bergamo, Como, Lecco, Lodi, Monza e Brianza, Pavia, Sondr
<b>PDFP - Tipo intestazione</b>	E
<b>PDFA - Indicazioni cronologiche</b>	1907-
<b>PDFI - Indicazione del nome e dell'indirizzo</b>	SOPR. ANTICHITA' LOMBARDIA - MI
<b>PDFR - Ruolo</b>	editore
<b>PDFL - Luogo</b>	Milano
<b>PDFD - Cronologia specifica</b>	s.d.
<b>PDFM - Motivazione/fonte</b>	iscrizione
<b>PDFW - Riferimento alla parte</b>	MPI141390
<b>PDFS - Note</b>	indicazione dattiloscritta sul cartone di supporto
<b>MT - DATI TECNICI</b>	
<b>MTX - Indicazione di colore</b>	BN
<b>MTC - MATERIA E TECNICA</b>	
<b>MTCP - Riferimento alla parte</b>	MPI141356/ MPI141358-MPI141359
<b>MTCM - Materia</b>	carta
<b>MTCT - Tecnica</b>	albumina
<b>MTC - MATERIA E TECNICA</b>	
<b>MTCP - Riferimento alla parte</b>	MPI141349-MPI141355/ MPI141357/ MPI141369-141396/ MPI152224
<b>MTCM - Materia</b>	carta
<b>MTCT - Tecnica</b>	gelatina bromuro d'argento
<b>MIS - MISURE</b>	
<b>MISP - Riferimento alla parte</b>	supporto primario minore
<b>MISZ - Tipo di misura</b>	altezzaxlunghezza
<b>MISU - Unità di misura</b>	mm
<b>MISM - Valore</b>	90x92

**MIS - MISURE**

<b>MISP - Riferimento alla parte</b>	supporto primario maggiore
<b>MISZ - Tipo di misura</b>	altezzaxlunghezza
<b>MISU - Unità di misura</b>	mm
<b>MISM - Valore</b>	265x200

**MIS - MISURE**

<b>MISP - Riferimento alla parte</b>	secondo supporto secondario minore
<b>MISZ - Tipo di misura</b>	altezzaxlunghezza
<b>MISU - Unità di misura</b>	mm
<b>MISM - Valore</b>	248x324

**MIS - MISURE**

<b>MISP - Riferimento alla parte</b>	secondo supporto secondario maggiore
<b>MISZ - Tipo di misura</b>	altezzaxlunghezza
<b>MISU - Unità di misura</b>	mm
<b>MISM - Valore</b>	250x350
<b>FRM - Formato</b>	25 x 33

**CO - CONSERVAZIONE E INTERVENTI****STC - STATO DI CONSERVAZIONE**

<b>STCP - Riferimento alla parte</b>	MPI141356/ MPI141358-MPI141359
<b>STCC - Stato di conservazione</b>	mediocre
<b>STCN - Note</b>	deformazioni/ strappi/ macchie causate da timbri a inchiostro/ sbiadimento/ graffi/ pieghe

**STC - STATO DI CONSERVAZIONE**

<b>STCP - Riferimento alla parte</b>	MPI141357/ MPI141369-141396/ MPI152224
<b>STCC - Stato di conservazione</b>	discreto
<b>STCN - Note</b>	specchio d'argento/ graffi
<b>STD - Modalità di conservazione</b>	conservato in cassettera, in locale non climatizzato, all'interno di materiali non idonei
<b>STP - Proposte di interventi</b>	spolveratura/ condizionamento/ rimozione dal supporto (MPI141356/ MPI141368)

**DA - DATI ANALITICI**

<b>DES - Descrizione</b>	Una delle albumine è incollata su cartoncino di grammatura pesante. Il supporto secondario è ulteriormente incollato su cartone prestampato del Ministero per i Beni Culturali e Ambientali, con dati riferiti alla soggettazione. Le stampe alla gelatina e le altre albumine sono incollate direttamente allo schedone senza altro supporto interposto. Due stampe sono incollate su schedone prestampato dell'Archivio fotografico del Ministero Pubblica Istruzione.
--------------------------	--

**ISE - ISCRIZIONI/EMBLEMI/MARCHI/STEMMI/TIMBRI**

<b>ISER - Riferimento alla</b>	
--------------------------------	--



<b>parte</b>	MPI141349-MPI141358/ MPI141368-MPI141369
<b>ISEP - Posizione</b>	sullo schedone di supporto: recto : in alto a destra
<b>ISED - Definizione</b>	iscrizione
<b>ISEC - Classe di appartenenza</b>	didascalica
<b>ISEM - Materia e tecnica</b>	dattiloscritta
<b>ISEI - Trascrizione</b>	BS-BRESCIA/ MUSEO CIVICO CRISTIANO

#### ISE - ISCRIZIONI/EMBLEMI/MARCHI/STEMMI/TIMBRI

<b>ISER - Riferimento alla parte</b>	MPI141389-MPI141396
<b>ISEP - Posizione</b>	sullo schedone di supporto: recto : in alto a destra
<b>ISED - Definizione</b>	iscrizione
<b>ISEC - Classe di appartenenza</b>	didascalica
<b>ISEM - Materia e tecnica</b>	dattiloscritta
<b>ISEI - Trascrizione</b>	BS-BRESCIA/ CIVICO MUSEO ROMANO

**NSC - Notizie storico-critiche**

Gruppo di immagini relative ad oggetti e reperti attualmente conservati presso il Museo della Città di Brescia che trova spazio nel complesso monumentale di San Salvatore e Santa Giulia. Le iscrizioni riportate sui cartoni di supporto fanno riferimento a varie provenienze: il Museo Civico Cristiano, nato nel 1882, la Pinacoteca Civica Tosio Martinengo, la Biblioteca Queriniana e l'area archeologica del Capitolium. Le tre celle del Tempio Capitolino erano state utilizzate per scopi espositivi con la costituzione del Museo Patrio (ci sono immagini precedenti e successive al riordino del 1949). Attualmente i reperti archeologici visibili nelle immagini sono conservati nella sezione romana del Museo di Santa Giulia, così come le steli funerarie, i frammenti scultorei, gli oggetti in ceramica, i manufatti in avorio (Dittico di Boezio, Dittico Queriniano), medaglie e suppellettili (Croce di Desiderio).

#### TU - CONDIZIONE GIURIDICA E PROVVEDIMENTI DI TUTELA

##### CDG - CONDIZIONE GIURIDICA

<b>CDGG - Indicazione generica</b>	proprietà Stato
<b>CDGS - Indicazione specifica</b>	Ministero per i Beni e le Attività Culturali/ Istituto centrale per il catalogo e la documentazione
<b>CDGI - Indirizzo</b>	via di San Michele, 18

##### ACQ - ACQUISIZIONE

<b>ACQT - Tipo acquisizione</b>	assegnazione
<b>ACQN - Nome</b>	Ministero della Pubblica Istruzione
<b>ACQD - Riferimento cronologico</b>	1975
<b>ACQL - Luogo acquisizione</b>	Lazio/ RM/ Roma
<b>BPT - Provvedimenti di tutela - sintesi</b>	no

#### DO - DOCUMENTAZIONE

##### FTA - DOCUMENTAZIONE FOTOGRAFICA

<b>FTAN - Codice identificativo</b>	MPI152524
-------------------------------------	-----------



<b>FTAX - Genere</b>	documentazione allegata
<b>FTAP - Tipo</b>	fotografia digitale (file)
<b>FTAF - Formato</b>	.jpeg
<b>FTAK - Nome file originale</b>	MPI152524.jpg
<b>BIB - BIBLIOGRAFIA</b>	
<b>BIBR - Abbreviazione</b>	Gianfranceschi - Lucchesi Ragni 2004
<b>BIBJ - Ente schedatore</b>	ICCD
<b>BIBH - Codice identificativo</b>	10210
<b>BIBX - Genere</b>	bibliografia di confronto
<b>BIBF - Tipo</b>	catalogo museo
<b>BIBM - Riferimento bibliografico completo</b>	Gianfranceschi Ida - Lucchesi Ragni Elena (a cura di), Santa Giulia: museo della città a Brescia, Milano, Skira, 2004
<b>AD - ACCESSO AI DATI</b>	
<b>ADS - SPECIFICHE DI ACCESSO AI DATI</b>	
<b>ADSP - Profilo di accesso</b>	1
<b>ADSM - Motivazione</b>	scheda contenente dati liberamente accessibili
<b>CM - CERTIFICAZIONE E GESTIONE DEI DATI</b>	
<b>CMP - REDAZIONE E VERIFICA SCIENTIFICA</b>	
<b>CMPD - Anno di redazione</b>	2012
<b>CMPN - Responsabile ricerca e redazione</b>	Frisoni, Cinzia
<b>RSR - Referente verifica scientifica</b>	Cavanna, Pierangelo
<b>FUR - Funzionario responsabile</b>	Berardi, Elena