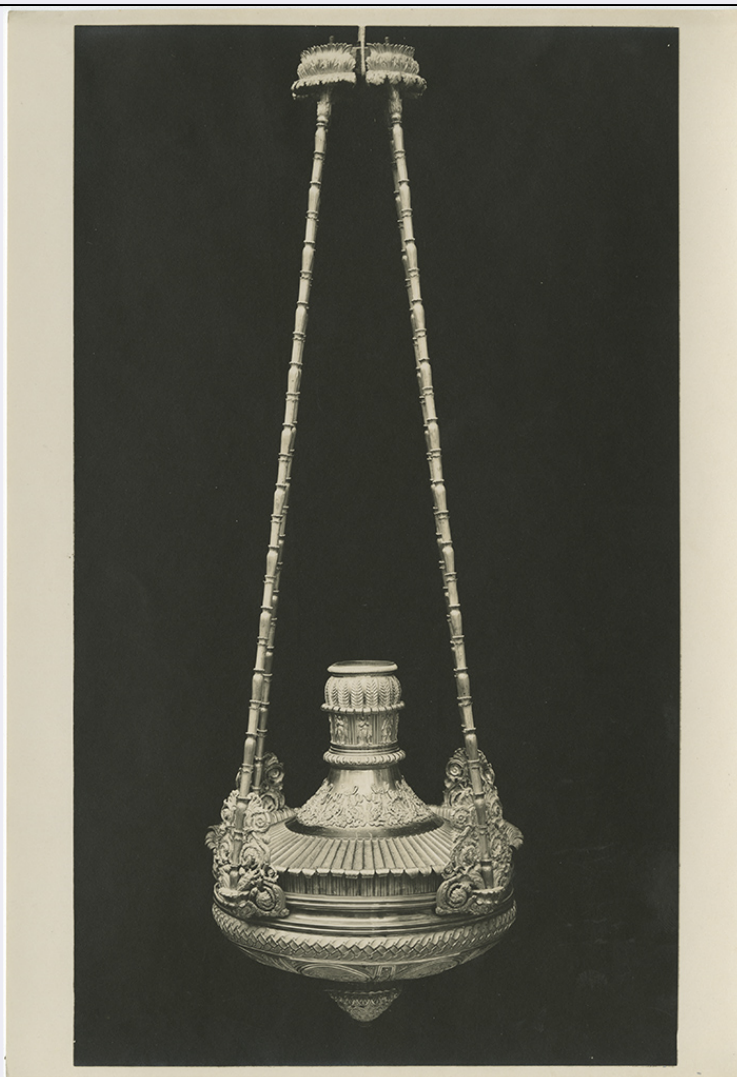


SCHEDA



CD - CODICI

TSK - Tipo scheda	F
LIR - Livello catalogazione	I
NCT - CODICE UNIVOCO	
NCTR - Codice Regione	12
NCTN - Numero catalogo generale	01251007
ESC - Ente schedatore	ICCD
ECP - Ente competente per tutela	ICCD

OG - BENE CULTURALE

AMB - Ambito di tutela MiBACT	storico artistico
CTG - Categoria	documentazione del patrimonio storico artistico
OGT - DEFINIZIONE BENE	
OGTD - Definizione	positivo
OGTT - Tipologia	cartella
OGTV - Configurazione strutturale e di contesto	insieme

QNT - QUANTITA'

QNTN - Quantità degli esemplari 1

QNTI - Quantità degli elementi 37

OGC - TRATTAMENTO CATALOGRAFICO

OGCT - Trattamento catalografico bene complesso/bene composito - descrizione d'insieme

OGCN - Numero parti componenti 37

OGM - Modalità di individuazione appartenenza ad una collezione o raccolta pubblica

OGR - Disponibilità del bene bene disponibile

LC - LOCALIZZAZIONE GEOGRAFICO - AMMINISTRATIVA**PVC - LOCALIZZAZIONE**

PVCS - Stato ITALIA

PVCR - Regione Lazio

PVCP - Provincia RM

PVCC - Comune Roma

LDC - COLLOCAZIONE SPECIFICA

LDCT - Tipologia contenitore fisico ospizio

LDCQ - Qualificazione contenitore fisico apostolico

LDCN - Denominazione contenitore fisico Conservatorio delle Zitelle

LDCF - Uso contenitore fisico ufficio

LDCC - Complesso monumentale di appartenenza Ospizio apostolico di San Michele a Ripa Grande

LDCU - Indicazioni viabilistiche via di San Michele, 18

LDCM - Denominazione contenitore giuridico Istituto centrale per il catalogo e la documentazione

LDCS - Specifiche Gabinetto fotografico nazionale

LDCD - Riferimento cronologico 1975

ACB - ACCESSIBILITA' DEL BENE

ACBA - Accessibilità si

LA - ALTRE LOCALIZZAZIONI GEOGRAFICO - AMMINISTRATIVE

TLC - Tipo di localizzazione luogo di provenienza/collocazione precedente

PRV - LOCALIZZAZIONE

PRVS - Stato ITALIA

PRVR - Regione Lazio

PRVP - Provincia RM

PRVC - Comune	Roma
PRC - COLLOCAZIONE SPECIFICA	
PRCT - Tipologia contenitore fisico	palazzo
PRCU - Indicazioni viabilistiche	via di San Michele, 13
PRCM - Denominazione contenitore giuridico	Ministero della Pubblica Istruzione - Direzione generale delle Antichità e Belle Arti
PRCS - Specifiche	Archivio fotografico
PRD - DATI CRONOLOGICI	
PRDI - Riferimento cronologico/data inizio	1893
PRDU - Data fine	1973
LA - ALTRE LOCALIZZAZIONI GEOGRAFICO - AMMINISTRATIVE	
TLC - Tipo di localizzazione	luogo di provenienza/collocazione precedente
PRV - LOCALIZZAZIONE	
PRVS - Stato	ITALIA
PRVR - Regione	Lazio
PRVP - Provincia	RM
PRVC - Comune	Roma
PRC - COLLOCAZIONE SPECIFICA	
PRCT - Tipologia contenitore fisico	palazzo
PRCU - Indicazioni viabilistiche	via in Miranda, 5
PRCM - Denominazione contenitore giuridico	Gabinetto Fotografico Nazionale
PRD - DATI CRONOLOGICI	
PRDI - Riferimento cronologico/data inizio	1973
PRDU - Data fine	1975
UB - DATI PATRIMONIALI/INVENTARI/STIME/COLLEZIONI	
UBF - UBICAZIONE BENE	
UBFP - Fondo	MPI - Ministero della Pubblica Istruzione - Direzione generale delle Antichità e Belle Arti
UBFS - Serie archivistica	Fotografie inventariate non cartonate/ da Lucca (LU) - Pinacoteca Nazionale a Luvinate (VA)
UBFT - Sottoserie archivistica	Lucca Duomo (S.Martino) varie
UBFU - Titolo di unità archivistica	Lucca (LU) - Cattedrale di S. Martino - Suppellettili, arredi, tessuti, miniature
UBFC - Collocazione	Sala C 6447.02
INP - INVENTARIO PATRIMONIALE IN VIGORE	
INPC - Codice inventario patrimoniale	999
INPR - Data	

dell'immissione in patrimonio	1973/00/00
INV - ALTRI INVENTARI	
INVN - Codice inventario	MPI6014046-MPI6014082
INVD - Riferimento cronologico	2012
AU - DEFINIZIONE CULTURALE	
AUT - AUTORE/RESPONSABILITA'	
AUTJ - Ente schedatore	ICCD
AUTH - Codice identificativo	00002
AUTN - Nome scelto di persona o ente	Alinari, Fratelli
AUTP - Tipo intestazione	E
AUTA - Indicazioni cronologiche	1852-1920
AUTR - Ruolo	fotografo principale
AUTM - Motivazione/fonte	iscrizione
AUT - AUTORE/RESPONSABILITA'	
AUTJ - Ente schedatore	ICCD
AUTH - Codice identificativo	00233
AUTN - Nome scelto di persona o ente	Gabinetto Fotografico Nazionale
AUTP - Tipo intestazione	E
AUTA - Indicazioni cronologiche	1892-
AUTR - Ruolo	fotografo principale
AUTM - Motivazione/fonte	timbro
SG - SOGGETTO	
SGT - SOGGETTO	
SGTI - Identificazione	Toscana - Lucca - Cattedrale di S. Martino
SGTI - Identificazione	Arti applicate - Ricami - Tessuti - Paramenti sacri
SGTI - Identificazione	Arti applicate - Arredi sacri - Mobili
SGTI - Identificazione	Arti applicate - Oreficerie - Oggetti liturgici
SGTI - Identificazione	Codici minati - Illustrazioni
SGL - TITOLO	
SGLA - Titolo attribuito	Toscana - LU - Lucca - Cattedrale: suppellettili, arredi, tessuti, miniature
SGLS - Specifiche titolo	del catalogatore
DT - CRONOLOGIA	
DTZ - CRONOLOGIA GENERICA	
DTZG - Fascia cronologica /periodo	XIX-XX
DTS - CRONOLOGIA SPECIFICA	

DTSI - Da	1880
DTSV - Validità	post
DTSF - A	1930
DTSL - Validità	ante
DTM - Motivazione/fonte	analisi tecnico-formale
DTM - Motivazione/fonte	bibliografia

LR - LUOGO E DATA DELLA RIPRESA

LRC - LOCALIZZAZIONE

LRCS - Stato	ITALIA
LRCR - Regione	Toscana
LRCP - Provincia	LU
LRCC - Comune	Lucca
LRD - Data della ripresa	1880-1930

MT - DATI TECNICI

MTX - Indicazione di colore	BN
MTC - MATERIA E TECNICA	
MTCM - Materia	carta
MTCT - Tecnica	albumina
MTCT - Tecnica	gelatina bromuro d'argento
MNR - Misure non rilevate /misure varie	MNR
FRM - Formato	24 x 30

CO - CONSERVAZIONE E INTERVENTI

STC - STATO DI CONSERVAZIONE

STCC - Stato di conservazione	buono
STD - Modalità di conservazione	conservato in cassettera, in locale non climatizzato
STP - Proposte di interventi	spolveratura/ condizionamento

DA - DATI ANALITICI

ISE - ISCRIZIONI/EMBLEMI/MARCHI/STEMMI/TIMBRI

ISEP - Posizione	al verso
ISED - Definizione	timbro
ISEE - Specifiche	di collezione
ISEZ - Descrizione	timbro a inchiostro blu con iscrizione a lettere capitali: Ministero della Pubblica Istruzione/ Archivio Fotografico
ISEO - Identificazione	Ministero della Pubblica Istruzione - Archivio Fotografico

ISE - ISCRIZIONI/EMBLEMI/MARCHI/STEMMI/TIMBRI

ISEP - Posizione	al verso
ISED - Definizione	timbro
ISEE - Specifiche	di collezione
ISEZ - Descrizione	timbro tondo a inchiostro blu con stemma al centro, circondato dalla scritta: M.ro Educ. Naz. - Dir. gen. Antich. e Belle Arti - Archivio Fotografico

ISEO - Identificazione	Ministero Educazione Nazionale
ISE - ISCRIZIONI/EMBLEMI/MARCHI/STEMMI/TIMBRI	
ISEP - Posizione	al verso
ISED - Definizione	timbro
ISEE - Specifiche	di collezione
ISEZ - Descrizione	timbro tondo a inchiostro blu con stemma sabaudo al centro, circondato dalla scritta: Min. Educazione Naz. R. GABINETTO FOTOGRAFICO
ISEO - Identificazione	Ministero Educazione Nazionale - Regio Gabinetto Fotografico
TU - CONDIZIONE GIURIDICA E PROVVEDIMENTI DI TUTELA	
CDG - CONDIZIONE GIURIDICA	
CDGG - Indicazione generica	proprietà Stato
CDGS - Indicazione specifica	Ministero per i Beni e le Attività Culturali/ Istituto centrale per il catalogo e la documentazione
CDGI - Indirizzo	via di San Michele, 18
ACQ - ACQUISIZIONE	
ACQT - Tipo acquisizione	assegnazione
ACQN - Nome	Ministero della Pubblica Istruzione
ACQD - Riferimento cronologico	1973
ACQL - Luogo acquisizione	Lazio/ RM/ Roma
BPT - Provvedimenti di tutela - sintesi	no
DO - DOCUMENTAZIONE	
FTA - DOCUMENTAZIONE FOTOGRAFICA	
FTAN - Codice identificativo	MPI6014074
FTAX - Genere	documentazione allegata
FTAP - Tipo	fotografia digitale (file)
FTAF - Formato	.jpeg
FTAK - Nome file originale	MPI6014074.jpg
AD - ACCESSO AI DATI	
ADS - SPECIFICHE DI ACCESSO AI DATI	
ADSP - Profilo di accesso	1
ADSM - Motivazione	scheda contenente dati liberamente accessibili
CM - CERTIFICAZIONE E GESTIONE DEI DATI	
CMP - REDAZIONE E VERIFICA SCIENTIFICA	
CMPD - Anno di redazione	2012
CMPN - Responsabile ricerca e redazione	Frisoni, Cinzia
RSR - Referente verifica scientifica	Cavanna, Pierangelo
FUR - Funzionario responsabile	Berardi, Elena