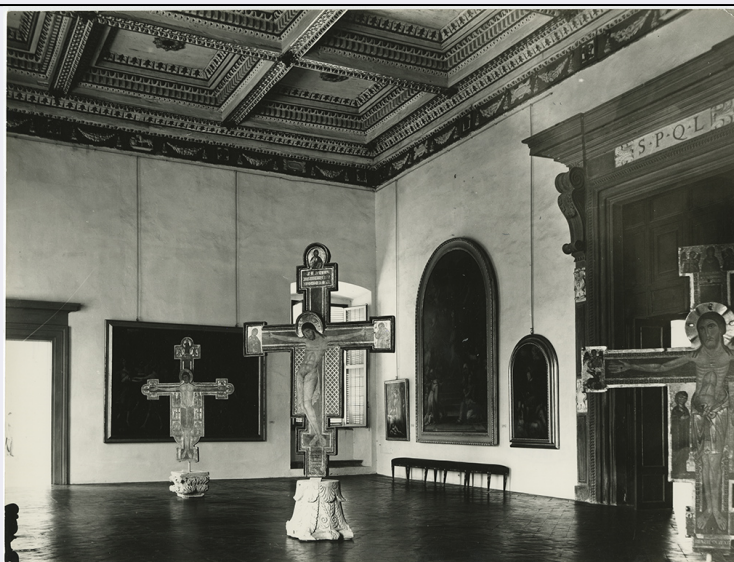


SCHEDA



CD - CODICI

TSK - Tipo scheda	F
LIR - Livello catalogazione	I
NCT - CODICE UNIVOCO	
NCTR - Codice Regione	12
NCTN - Numero catalogo generale	01251025
ESC - Ente schedatore	ICCD
ECP - Ente competente per tutela	ICCD

OG - BENE CULTURALE

AMB - Ambito di tutela MiBACT	storico artistico
CTG - Categoria	documentazione del patrimonio storico artistico
OGT - DEFINIZIONE BENE	
OGTD - Definizione	positivo
OGTT - Tipologia	cartella
OGTV - Configurazione strutturale e di contesto	insieme
QNT - QUANTITA'	
QNTN - Quantità degli esemplari	1
QNTI - Quantità degli elementi	15
OGC - TRATTAMENTO CATALOGRAFICO	
OGCT - Trattamento catalografico	bene complesso/bene composito - descrizione d'insieme
OGCN - Numero parti componenti	15
OGM - Modalità di individuazione	appartenenza ad una collezione o raccolta pubblica

OGR - Disponibilità del bene	bene disponibile
-------------------------------------	------------------

LC - LOCALIZZAZIONE GEOGRAFICO - AMMINISTRATIVA

PVC - LOCALIZZAZIONE

PVCS - Stato	ITALIA
---------------------	--------

PVCR - Regione	Lazio
-----------------------	-------

PVCP - Provincia	RM
-------------------------	----

PVCC - Comune	Roma
----------------------	------

LDC - COLLOCAZIONE SPECIFICA

LDCT - Tipologia contenitore fisico	ospizio
--	---------

LDCQ - Qualificazione contenitore fisico	apostolico
---	------------

LDCN - Denominazione contenitore fisico	Conservatorio delle Zitelle
--	-----------------------------

LDCF - Uso contenitore fisico	ufficio
--------------------------------------	---------

LDCC - Complesso monumentale di appartenenza	Ospizio apostolico di San Michele a Ripa Grande
---	---

LDCU - Indicazioni viabilistiche	via di San Michele, 18
---	------------------------

LDCM - Denominazione contenitore giuridico	Istituto centrale per il catalogo e la documentazione
---	---

LDCS - Specifiche	Gabinetto fotografico nazionale
--------------------------	---------------------------------

LDCD - Riferimento cronologico	1975
---------------------------------------	------

ACB - ACCESSIBILITA' DEL BENE

ACBA - Accessibilità	si
-----------------------------	----

LA - ALTRE LOCALIZZAZIONI GEOGRAFICO - AMMINISTRATIVE

TLC - Tipo di localizzazione	luogo di provenienza/collocazione precedente
-------------------------------------	--

PRV - LOCALIZZAZIONE

PRVS - Stato	ITALIA
---------------------	--------

PRVR - Regione	Lazio
-----------------------	-------

PRVP - Provincia	RM
-------------------------	----

PRVC - Comune	Roma
----------------------	------

PRC - COLLOCAZIONE SPECIFICA

PRCT - Tipologia contenitore fisico	palazzo
--	---------

PRCU - Indicazioni viabilistiche	via di San Michele, 13
---	------------------------

PRCM - Denominazione contenitore giuridico	Ministero della Pubblica Istruzione - Direzione generale delle Antichità e Belle Arti
---	---

PRCS - Specifiche	Archivio fotografico
--------------------------	----------------------

PRD - DATI CRONOLOGICI

PRDI - Riferimento	
---------------------------	--

cronologico/data inizio	1893
PRDU - Data fine	1973
LA - ALTRE LOCALIZZAZIONI GEOGRAFICO - AMMINISTRATIVE	
TLC - Tipo di localizzazione	luogo di provenienza/collocazione precedente
PRV - LOCALIZZAZIONE	
PRVS - Stato	ITALIA
PRVR - Regione	Lazio
PRVP - Provincia	RM
PRVC - Comune	Roma
PRC - COLLOCAZIONE SPECIFICA	
PRCT - Tipologia contenitore fisico	palazzo
PRCU - Indicazioni viabilistiche	via in Miranda, 5
PRCM - Denominazione contenitore giuridico	Gabinetto Fotografico Nazionale
PRD - DATI CRONOLOGICI	
PRDI - Riferimento cronologico/data inizio	1973
PRDU - Data fine	1975
UB - DATI PATRIMONIALI/INVENTARI/STIME/COLLEZIONI	
UBF - UBICAZIONE BENE	
UBFP - Fondo	MPI - Ministero della Pubblica Istruzione - Direzione generale delle Antichità e Belle Arti
UBFS - Serie archivistica	Fotografie inventariate non cartonate/ da Lucca (LU) - Pinacoteca Nazionale a Luvinate (VA)
UBFT - Sottoserie archivistica	Lucca Pinacoteca Interni e varie
UBFU - Titolo di unità archivistica	Lucca (LU) - Pinacoteca Nazionale - allestimenti - restauri
UBFC - Collocazione	Sala C 6447.02
INP - INVENTARIO PATRIMONIALE IN VIGORE	
INPC - Codice inventario patrimoniale	999
INPR - Data dell'immissione in patrimonio	1973/00/00
INV - ALTRI INVENTARI	
INVN - Codice inventario	MPI6015983-MPI6015997
INVD - Riferimento cronologico	2012
AU - DEFINIZIONE CULTURALE	
AUT - AUTORE/RESPONSABILITA'	
AUTJ - Ente schedatore	ICCD
AUTH - Codice identificativo	00266

AUTN - Nome scelto di persona o ente	Soprintendenza per i beni architettonici, paesaggistici, storici, artistici ed etnoantropologici per le province di Pisa e Livorno
AUTP - Tipo intestazione	E
AUTA - Indicazioni cronologiche	1909-
AUTI - Indicazione del nome e dell'indirizzo	Gabinetto fotografico Soprintendenza Monumenti e Gallerie - Pisa
AUTR - Ruolo	fotografo principale
AUTM - Motivazione/fonte	timbro

SG - SOGGETTO

SGT - SOGGETTO

SGTI - Identificazione	Toscana - Lucca - Pinacoteca Nazionale - Palazzo Mansi
SGTI - Identificazione	Toscana - Lucca - Pinacoteca Nazionale - Palazzo Ducale <1870 ca -1970>
SGTI - Identificazione	Architettura civile - Musei - Allestimenti
SGTI - Identificazione	Architettura civile - Palazzi - Restauri

SGL - TITOLO

SGLT - Titolo proprio	Lucca - Pinacoteca Nazionale
SGLS - Specifiche titolo	manoscritto al verso del supporto primario

DT - CRONOLOGIA

DTZ - CRONOLOGIA GENERICA

DTZG - Fascia cronologica /periodo	XX
---	----

DTS - CRONOLOGIA SPECIFICA

DTSI - Da	1930
DTSV - Validità	post
DTSF - A	1960
DTSL - Validità	ante
DTM - Motivazione/fonte	analisi tecnico-formale
DTM - Motivazione/fonte	data
DTM - Motivazione/fonte	analisi storica

LR - LUOGO E DATA DELLA RIPRESA

LRC - LOCALIZZAZIONE

LRCS - Stato	ITALIA
LRCR - Regione	Toscana
LRCP - Provincia	LU
LRCC - Comune	Lucca
LRD - Data della ripresa	1930-1959

MT - DATI TECNICI

MTX - Indicazione di colore	BN
MTC - MATERIA E TECNICA	
MTCM - Materia	carta
MTCT - Tecnica	gelatina bromuro d'argento
MNR - Misure non rilevate	

/misure varie	MNR
FRM - Formato	18 x 24
CO - CONSERVAZIONE E INTERVENTI	
STC - STATO DI CONSERVAZIONE	
STCC - Stato di conservazione	buono
STD - Modalità di conservazione	conservato in cassettera, in locale non climatizzato
STP - Proposte di interventi	spolveratura/ condizionamento
DA - DATI ANALITICI	
ISE - ISCRIZIONI/EMBLEMI/MARCHI/STEMMI/TIMBRI	
ISEP - Posizione	al verso
ISED - Definizione	timbro
ISEE - Specifiche	di collezione
ISEZ - Descrizione	timbro a inchiostro blu con iscrizione a lettere capitali: Ministero della Pubblica Istruzione/ Archivio Fotografico
ISEO - Identificazione	Ministero della Pubblica Istruzione - Archivio Fotografico
ISE - ISCRIZIONI/EMBLEMI/MARCHI/STEMMI/TIMBRI	
ISEP - Posizione	al verso
ISED - Definizione	timbro
ISEE - Specifiche	di collezione
ISEZ - Descrizione	timbro tondo a inchiostro blu con stemma al centro, circondato dalla scritta a lettere capitali: Ministero della Pubblica Istruzione - Direzione Generale Arti - Archivio Fotografico
ISEO - Identificazione	Ministero della Pubblica Istruzione - Direzione Generale Arti
ISE - ISCRIZIONI/EMBLEMI/MARCHI/STEMMI/TIMBRI	
ISEP - Posizione	al verso
ISED - Definizione	timbro
ISEE - Specifiche	di collezione
ISEZ - Descrizione	timbro tondo a inchiostro blu con stemma della Repubblica Italiana al centro circondato da iscrizione a lettere capitali: Ministero della Pubblica Istruzione - Dir. Gen. Antichità e Belle Arti - Archivio Fotografico
ISEO - Identificazione	Ministero della Pubblica Istruzione - Direzione Generale
TU - CONDIZIONE GIURIDICA E PROVVEDIMENTI DI TUTELA	
CDG - CONDIZIONE GIURIDICA	
CDGG - Indicazione generica	proprietà Stato
CDGS - Indicazione specifica	Ministero per i Beni e le Attività Culturali/ Istituto centrale per il catalogo e la documentazione
CDGI - Indirizzo	via di San Michele, 18
ACQ - ACQUISIZIONE	
ACQT - Tipo acquisizione	assegnazione
ACQN - Nome	Ministero della Pubblica Istruzione
ACQD - Riferimento	

cronologico	1973
ACQL - Luogo acquisizione	Lazio/ RM/ Roma
BPT - Provvedimenti di tutela - sintesi	no
DO - DOCUMENTAZIONE	
FTA - DOCUMENTAZIONE FOTOGRAFICA	
FTAN - Codice identificativo	MPI6015992
FTAX - Genere	documentazione allegata
FTAP - Tipo	fotografia digitale (file)
FTAF - Formato	.jpeg
FTAK - Nome file originale	MPI6015992.jpg
AD - ACCESSO AI DATI	
ADS - SPECIFICHE DI ACCESSO AI DATI	
ADSP - Profilo di accesso	1
ADSM - Motivazione	scheda contenente dati liberamente accessibili
CM - CERTIFICAZIONE E GESTIONE DEI DATI	
CMP - REDAZIONE E VERIFICA SCIENTIFICA	
CMPD - Anno di redazione	2012
CMPN - Responsabile ricerca e redazione	Frisoni, Cinzia
RSR - Referente verifica scientifica	Cavanna, Pierangelo
FUR - Funzionario responsabile	Berardi, Elena