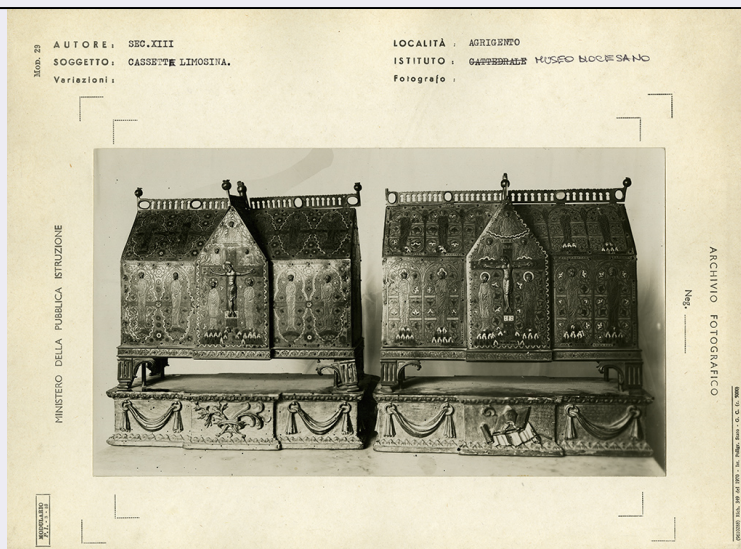


# SCHEDA



## CD - CODICI

TSK - Tipo scheda	F
LIR - Livello catalogazione	I
<b>NCT - CODICE UNIVOCO</b>	
NCTR - Codice Regione	12
NCTN - Numero catalogo generale	01251055
ESC - Ente schedatore	ICCD
ECP - Ente competente per tutela	ICCD

## OG - BENE CULTURALE

AMB - Ambito di tutela MiBACT	storico artistico
CTG - Categoria	documentazione del patrimonio archeologico
<b>OGT - DEFINIZIONE BENE</b>	
OGTD - Definizione	positivo
OGTT - Tipologia	cartella
OGTV - Configurazione strutturale e di contesto	insieme
<b>QNT - QUANTITA'</b>	
QNTN - Quantità degli esemplari	1
QNTI - Quantità degli elementi	8
<b>OGC - TRATTAMENTO CATALOGRAFICO</b>	
OGCT - Trattamento catalografico	bene complesso/bene composito - descrizione d'insieme
OGCN - Numero parti componenti	7
OGM - Modalità di individuazione	appartenenza ad una collezione o raccolta pubblica

<b>OGR - Disponibilità del bene</b>	bene disponibile
-------------------------------------	------------------

## **LC - LOCALIZZAZIONE GEOGRAFICO - AMMINISTRATIVA**

### **PVC - LOCALIZZAZIONE**

<b>PVCS - Stato</b>	ITALIA
---------------------	--------

<b>PVCR - Regione</b>	Lazio
-----------------------	-------

<b>PVCP - Provincia</b>	RM
-------------------------	----

<b>PVCC - Comune</b>	Roma
----------------------	------

### **LDC - COLLOCAZIONE SPECIFICA**

<b>LDCT - Tipologia contenitore fisico</b>	ospizio
--	---------

<b>LDCQ - Qualificazione contenitore fisico</b>	apostolico
---	------------

<b>LDCN - Denominazione contenitore fisico</b>	Conservatorio delle Zitelle
--	-----------------------------

<b>LDCF - Uso contenitore fisico</b>	ufficio
--------------------------------------	---------

<b>LDCC - Complesso monumentale di appartenenza</b>	Ospizio apostolico di San Michele a Ripa Grande
---	---

<b>LDCU - Indicazioni viabilistiche</b>	via di San Michele, 18
---	------------------------

<b>LDCM - Denominazione contenitore giuridico</b>	Istituto centrale per il catalogo e la documentazione
---	---

<b>LDCS - Specifiche</b>	Gabinetto fotografico nazionale
--------------------------	---------------------------------

<b>LDCD - Riferimento cronologico</b>	1975
---------------------------------------	------

### **ACB - ACCESSIBILITA' DEL BENE**

<b>ACBA - Accessibilità</b>	si
-----------------------------	----

## **LA - ALTRE LOCALIZZAZIONI GEOGRAFICO - AMMINISTRATIVE**

<b>TLC - Tipo di localizzazione</b>	luogo di provenienza/collocazione precedente
-------------------------------------	--

### **PRV - LOCALIZZAZIONE**

<b>PRVS - Stato</b>	ITALIA
---------------------	--------

<b>PRVR - Regione</b>	Lazio
-----------------------	-------

<b>PRVP - Provincia</b>	RM
-------------------------	----

<b>PRVC - Comune</b>	Roma
----------------------	------

### **PRC - COLLOCAZIONE SPECIFICA**

<b>PRCT - Tipologia contenitore fisico</b>	palazzo
--	---------

<b>PRCU - Indicazioni viabilistiche</b>	via di San Michele, 13
---	------------------------

<b>PRCM - Denominazione contenitore giuridico</b>	Ministero della Pubblica Istruzione - Direzione generale delle Antichità e Belle Arti
---	---

<b>PRCS - Specifiche</b>	Archivio fotografico
--------------------------	----------------------

### **PRD - DATI CRONOLOGICI**

<b>PRDI - Riferimento cronologico/data inizio</b>	1893
---	------

<b>PRDU - Data fine</b>	1973
<b>LA - ALTRE LOCALIZZAZIONI GEOGRAFICO - AMMINISTRATIVE</b>	
<b>TLC - Tipo di localizzazione</b>	luogo di provenienza/collocazione precedente
<b>PRV - LOCALIZZAZIONE</b>	
<b>PRVS - Stato</b>	ITALIA
<b>PRVR - Regione</b>	Lazio
<b>PRVP - Provincia</b>	RM
<b>PRVC - Comune</b>	Roma
<b>PRC - COLLOCAZIONE SPECIFICA</b>	
<b>PRCT - Tipologia contenitore fisico</b>	palazzo
<b>PRCU - Indicazioni viabilistiche</b>	via in Miranda, 5
<b>PRCM - Denominazione contenitore giuridico</b>	Gabinetto Fotografico Nazionale
<b>PRD - DATI CRONOLOGICI</b>	
<b>PRDI - Riferimento cronologico/data inizio</b>	1973
<b>PRDU - Data fine</b>	1975
<b>UB - DATI PATRIMONIALI/INVENTARI/STIME/COLLEZIONI</b>	
<b>UBF - UBICAZIONE BENE</b>	
<b>UBFP - Fondo</b>	MPI - Ministero della Pubblica Istruzione - Direzione generale delle Antichità e Belle Arti
<b>UBFS - Serie archivistica</b>	Fotografie cartonate - da Agrigento (AG) Museo archeologico a Agrigento (AG) Villa Aurea
<b>UBFU - Titolo di unità archivistica</b>	Agrigento (AG) - Museo Diocesano
<b>UBFC - Collocazione</b>	Sala C 092.03
<b>INP - INVENTARIO PATRIMONIALE IN VIGORE</b>	
<b>INPC - Codice inventario patrimoniale</b>	999
<b>INPR - Data dell'immissione in patrimonio</b>	1973/00/00
<b>INV - ALTRI INVENTARI</b>	
<b>INVN - Codice inventario</b>	MPI130372-MPI130378
<b>INVD - Riferimento cronologico</b>	2010
<b>AU - DEFINIZIONE CULTURALE</b>	
<b>AUT - AUTORE/RESPONSABILITA'</b>	
<b>AUTJ - Ente schedatore</b>	ICCD
<b>AUTH - Codice identificativo</b>	00211
<b>AUTN - Nome scelto di persona o ente</b>	Anderson, Domenico
<b>AUTP - Tipo intestazione</b>	P

<b>AUTA - Indicazioni cronologiche</b>	1854-1938
<b>AUTR - Ruolo</b>	fotografo principale
<b>AUTM - Motivazione/fonte</b>	iscrizione
<b>AUT - AUTORE/RESPONSABILITA'</b>	
<b>AUTJ - Ente schedatore</b>	ICCD
<b>AUTH - Codice identificativo</b>	0002
<b>AUTN - Nome scelto di persona o ente</b>	Alinari, Fratelli
<b>AUTP - Tipo intestazione</b>	E
<b>AUTA - Indicazioni cronologiche</b>	1852-1920
<b>AUTR - Ruolo</b>	fotografo principale
<b>AUTM - Motivazione/fonte</b>	iscrizione
<b>SG - SOGGETTO</b>	
<b>SGT - SOGGETTO</b>	
<b>SGTI - Identificazione</b>	Sicilia - Agrigento - Museo Diocesano
<b>SGTI - Identificazione</b>	Tombe - Monumenti funerari - Sarcofagi - Decorazioni scultoree - Bassorilievi
<b>SGTI - Identificazione</b>	Arti applicate - Oreficerie - Oggetti liturgici - Altaroli portatili
<b>SGL - TITOLO</b>	
<b>SGLT - Titolo proprio</b>	Agrigento - Museo Diocesano
<b>SGLS - Specifiche titolo</b>	dattiloscritto al recto del supporto secondario
<b>DT - CRONOLOGIA</b>	
<b>DTZ - CRONOLOGIA GENERICA</b>	
<b>DTZG - Fascia cronologica /periodo</b>	XX
<b>DTS - CRONOLOGIA SPECIFICA</b>	
<b>DTSI - Da</b>	1900
<b>DTSV - Validità</b>	post
<b>DTSF - A</b>	1930
<b>DTSL - Validità</b>	ante
<b>DTM - Motivazione/fonte</b>	analisi tecnico-formale
<b>LR - LUOGO E DATA DELLA RIPRESA</b>	
<b>LRC - LOCALIZZAZIONE</b>	
<b>LRCS - Stato</b>	ITALIA
<b>LRCR - Regione</b>	Sicilia
<b>LRCP - Provincia</b>	AG
<b>LRCC - Comune</b>	Agrigento
<b>LRD - Data della ripresa</b>	1900-1930
<b>MT - DATI TECNICI</b>	
<b>MTX - Indicazione di colore</b>	BN
<b>MTC - MATERIA E TECNICA</b>	

<b>MTCM - Materia</b>	carta
<b>MTCT - Tecnica</b>	gelatina bromuro d'argento
<b>MNR - Misure non rilevate /misure varie</b>	MNR
<b>FRM - Formato</b>	25 x 33
<b>CO - CONSERVAZIONE E INTERVENTI</b>	
<b>STC - STATO DI CONSERVAZIONE</b>	
<b>STCC - Stato di conservazione</b>	buono
<b>STD - Modalità di conservazione</b>	conservato in cassettera, in locale non climatizzato
<b>STP - Proposte di interventi</b>	spolveratura/ condizionamento
<b>TU - CONDIZIONE GIURIDICA E PROVVEDIMENTI DI TUTELA</b>	
<b>CDG - CONDIZIONE GIURIDICA</b>	
<b>CDGG - Indicazione generica</b>	proprietà Stato
<b>CDGS - Indicazione specifica</b>	Ministero per i Beni e le Attività Culturali/ Istituto centrale per il catalogo e la documentazione
<b>CDGI - Indirizzo</b>	via di San Michele, 18
<b>ACQ - ACQUISIZIONE</b>	
<b>ACQT - Tipo acquisizione</b>	assegnazione
<b>ACQN - Nome</b>	Ministero della Pubblica Istruzione
<b>ACQD - Riferimento cronologico</b>	1973
<b>ACQL - Luogo acquisizione</b>	Lazio/ RM/ Roma
<b>BPT - Provvedimenti di tutela - sintesi</b>	no
<b>DO - DOCUMENTAZIONE</b>	
<b>FTA - DOCUMENTAZIONE FOTOGRAFICA</b>	
<b>FTAN - Codice identificativo</b>	MPI130375
<b>FTAX - Genere</b>	documentazione allegata
<b>FTAP - Tipo</b>	fotografia digitale (file)
<b>FTAF - Formato</b>	.jpeg
<b>FTAK - Nome file originale</b>	MPI130375.jpg
<b>AD - ACCESSO AI DATI</b>	
<b>ADS - SPECIFICHE DI ACCESSO AI DATI</b>	
<b>ADSP - Profilo di accesso</b>	1
<b>ADSM - Motivazione</b>	scheda contenente dati liberamente accessibili
<b>CM - CERTIFICAZIONE E GESTIONE DEI DATI</b>	
<b>CMP - REDAZIONE E VERIFICA SCIENTIFICA</b>	
<b>CMPD - Anno di redazione</b>	2013
<b>CMPN - Responsabile ricerca e redazione</b>	Frisoni, Cinzia
<b>RSR - Referente verifica scientifica</b>	Cavanna, Pierangelo

