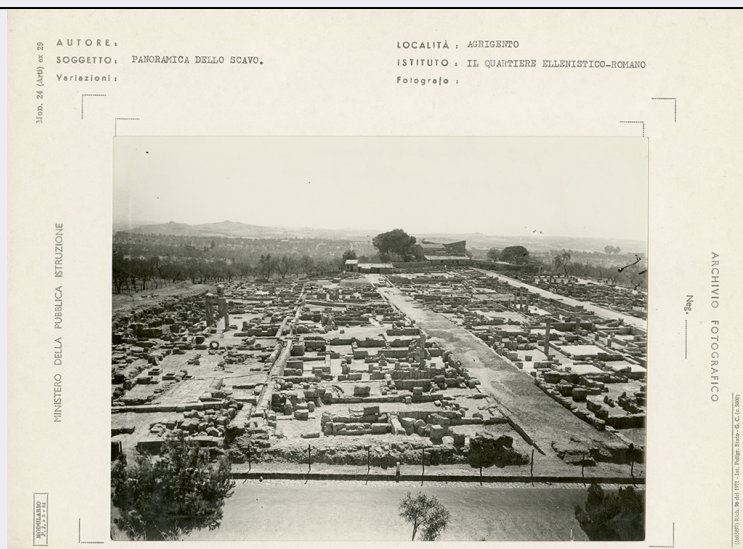


# SCHEDA



## CD - CODICI

<b>TSK - Tipo scheda</b>	F
<b>LIR - Livello catalogazione</b>	I
<b>NCT - CODICE UNIVOCO</b>	
<b>NCTR - Codice Regione</b>	12
<b>NCTN - Numero catalogo generale</b>	01251057
<b>ESC - Ente schedatore</b>	ICCD
<b>ECP - Ente competente per tutela</b>	ICCD

## OG - BENE CULTURALE

<b>AMB - Ambito di tutela MiBACT</b>	storico artistico
<b>CTG - Categoria</b>	documentazione del patrimonio archeologico

## OGT - DEFINIZIONE BENE

<b>OGTD - Definizione</b>	positivo
<b>OGTT - Tipologia</b>	cartella
<b>OGTV - Configurazione strutturale e di contesto</b>	insieme

## QNT - QUANTITA'

<b>QNTN - Quantità degli esemplari</b>	1
<b>QNTI - Quantità degli elementi</b>	5

## OGC - TRATTAMENTO CATALOGRAFICO

<b>OGCT - Trattamento catalografico</b>	bene complesso/bene composito - descrizione d'insieme
<b>OGCN - Numero parti componenti</b>	3
<b>OGM - Modalità di individuazione</b>	appartenenza ad una collezione o raccolta pubblica

<b>OGR - Disponibilità del bene</b>	bene disponibile
<b>LC - LOCALIZZAZIONE GEOGRAFICO - AMMINISTRATIVA</b>	
<b>PVC - LOCALIZZAZIONE</b>	
<b>PVCS - Stato</b>	ITALIA
<b>PVCR - Regione</b>	Lazio
<b>PVCP - Provincia</b>	RM
<b>PVCC - Comune</b>	Roma
<b>LDC - COLLOCAZIONE SPECIFICA</b>	
<b>LDCT - Tipologia contenitore fisico</b>	ospizio
<b>LDCQ - Qualificazione contenitore fisico</b>	apostolico
<b>LDCN - Denominazione contenitore fisico</b>	Conservatorio delle Zitelle
<b>LDCF - Uso contenitore fisico</b>	ufficio
<b>LDCC - Complesso monumentale di appartenenza</b>	Ospizio apostolico di San Michele a Ripa Grande
<b>LDCU - Indicazioni viabilistiche</b>	via di San Michele, 18
<b>LDCM - Denominazione contenitore giuridico</b>	Istituto centrale per il catalogo e la documentazione
<b>LDCS - Specifiche</b>	Gabinetto fotografico nazionale
<b>LDCD - Riferimento cronologico</b>	1975
<b>ACB - ACCESSIBILITA' DEL BENE</b>	
<b>ACBA - Accessibilità</b>	si
<b>LA - ALTRE LOCALIZZAZIONI GEOGRAFICO - AMMINISTRATIVE</b>	
<b>TLC - Tipo di localizzazione</b>	luogo di provenienza/collocazione precedente
<b>PRV - LOCALIZZAZIONE</b>	
<b>PRVS - Stato</b>	ITALIA
<b>PRVR - Regione</b>	Lazio
<b>PRVP - Provincia</b>	RM
<b>PRVC - Comune</b>	Roma
<b>PRC - COLLOCAZIONE SPECIFICA</b>	
<b>PRCT - Tipologia contenitore fisico</b>	palazzo
<b>PRCU - Indicazioni viabilistiche</b>	via di San Michele, 13
<b>PRCM - Denominazione contenitore giuridico</b>	Ministero della Pubblica Istruzione - Direzione generale delle Antichità e Belle Arti
<b>PRCS - Specifiche</b>	Archivio fotografico
<b>PRD - DATI CRONOLOGICI</b>	
<b>PRDI - Riferimento cronologico/data inizio</b>	1893

PRDU - Data fine	1973
LA - ALTRE LOCALIZZAZIONI GEOGRAFICO - AMMINISTRATIVE	
TLC - Tipo di localizzazione	luogo di provenienza/collocazione precedente
PRV - LOCALIZZAZIONE	
PRVS - Stato	ITALIA
PRVR - Regione	Lazio
PRVP - Provincia	RM
PRVC - Comune	Roma
PRC - COLLOCAZIONE SPECIFICA	
PRCT - Tipologia contenitore fisico	palazzo
PRCU - Indicazioni viabilistiche	via in Miranda, 5
PRCM - Denominazione contenitore giuridico	Gabinetto Fotografico Nazionale
PRD - DATI CRONOLOGICI	
PRDI - Riferimento cronologico/data inizio	1973
PRDU - Data fine	1975
UB - DATI PATRIMONIALI/INVENTARI/STIME/COLLEZIONI	
UBF - UBICAZIONE BENE	
UBFP - Fondo	MPI - Ministero della Pubblica Istruzione - Direzione generale delle Antichità e Belle Arti
UBFS - Serie archivistica	Fotografie cartonate - da Agrigento (AG) Museo archeologico a Agrigento (AG) Villa Aurea
UBFU - Titolo di unità archivistica	Agrigento (AG) - Quartiere ellenistico-romano
UBFC - Collocazione	Sala C 092.03
INP - INVENTARIO PATRIMONIALE IN VIGORE	
INPC - Codice inventario patrimoniale	999
INPR - Data dell'immissione in patrimonio	1973/00/00
INV - ALTRI INVENTARI	
INVN - Codice inventario	MPI130385-MPI130387
INVD - Riferimento cronologico	2010
AU - DEFINIZIONE CULTURALE	
AUT - AUTORE/RESPONSABILITA'	
AUTJ - Ente schedatore	ICCD
AUTH - Codice identificativo	00035
AUTN - Nome scelto di persona o ente	Anonimo <1926-1950>
AUTP - Tipo intestazione	P

AUTA - Indicazioni cronologiche	XX secondo quarto
AUTR - Ruolo	fotografo principale
AUTM - Motivazione/fonte	analisi tecnico-formale
SG - SOGGETTO	
SGT - SOGGETTO	
SGTI - Identificazione	Sicilia - Agrigento - Valle dei Templi - Quartiere ellenistico romano
SGTI - Identificazione	Archeologia classica - Siti archeologici
SGL - TITOLO	
SGLT - Titolo proprio	Agrigento - Quartiere ellenistico romano
SGLS - Specifiche titolo	dattiloscritto al recto del supporto secondario
DT - CRONOLOGIA	
DTZ - CRONOLOGIA GENERICA	
DTZG - Fascia cronologica /periodo	XX
DTZS - Specifiche fascia cronologica/periodo	secondo quarto
DTS - CRONOLOGIA SPECIFICA	
DTSI - Da	1926
DTSF - A	1950
DTM - Motivazione/fonte	analisi tecnico-formale
LR - LUOGO E DATA DELLA RIPRESA	
LRC - LOCALIZZAZIONE	
LRCS - Stato	ITALIA
LRCR - Regione	Sicilia
LRCP - Provincia	AG
LRCC - Comune	Agrigento
LRD - Data della ripresa	1926-1950
MT - DATI TECNICI	
MTX - Indicazione di colore	BN
MTC - MATERIA E TECNICA	
MTCM - Materia	carta
MTCT - Tecnica	gelatina bromuro d'argento
MNR - Misure non rilevate /misure varie	MNR
FRM - Formato	25 x 33
CO - CONSERVAZIONE E INTERVENTI	
STC - STATO DI CONSERVAZIONE	
STCC - Stato di conservazione	buono
STD - Modalità di conservazione	conservato in cassettera, in locale non climatizzato
STP - Proposte di interventi	spolveratura/ condizionamento
TU - CONDIZIONE GIURIDICA E PROVVEDIMENTI DI TUTELA	

**CDG - CONDIZIONE GIURIDICA**

<b>CDGG - Indicazione generica</b>	proprietà Stato
<b>CDGS - Indicazione specifica</b>	Ministero per i Beni e le Attività Culturali/ Istituto centrale per il catalogo e la documentazione
<b>CDGI - Indirizzo</b>	via di San Michele, 18

**ACQ - ACQUISIZIONE**

<b>ACQT - Tipo acquisizione</b>	assegnazione
<b>ACQN - Nome</b>	Ministero della Pubblica Istruzione
<b>ACQD - Riferimento cronologico</b>	1973
<b>ACQL - Luogo acquisizione</b>	Lazio/ RM/ Roma
<b>BPT - Provvedimenti di tutela - sintesi</b>	no

**DO - DOCUMENTAZIONE****FTA - DOCUMENTAZIONE FOTOGRAFICA**

<b>FTAN - Codice identificativo</b>	MPI130385
<b>FTAX - Genere</b>	documentazione allegata
<b>FTAP - Tipo</b>	fotografia digitale (file)
<b>FTAF - Formato</b>	.jpeg
<b>FTAK - Nome file originale</b>	MPI130385.jpg

**AD - ACCESSO AI DATI****ADS - SPECIFICHE DI ACCESSO AI DATI**

<b>ADSP - Profilo di accesso</b>	1
<b>ADSM - Motivazione</b>	scheda contenente dati liberamente accessibili

**CM - CERTIFICAZIONE E GESTIONE DEI DATI****CMP - REDAZIONE E VERIFICA SCIENTIFICA**

<b>CMPD - Anno di redazione</b>	2013
<b>CMPN - Responsabile ricerca e redazione</b>	Frisoni, Cinzia
<b>RSR - Referente verifica scientifica</b>	Cavanna, Pierangelo
<b>FUR - Funzionario responsabile</b>	Berardi, Elena