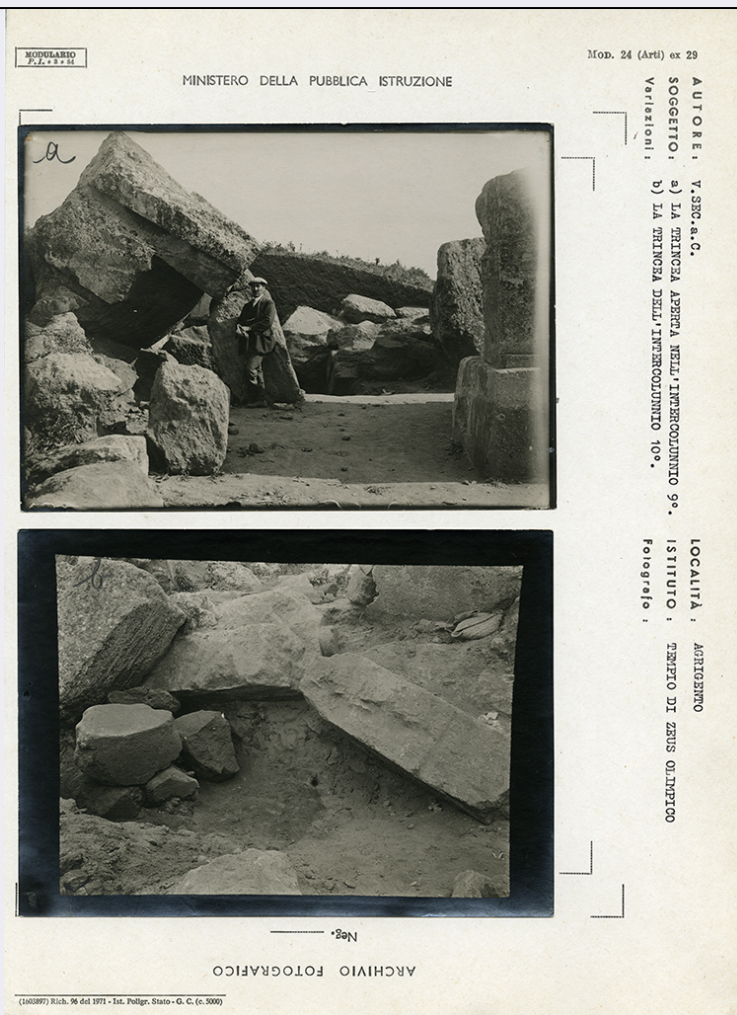


# SCHEDA



## CD - CODICI

TSK - Tipo scheda	F
LIR - Livello catalogazione	I
<b>NCT - CODICE UNIVOCO</b>	
NCTR - Codice Regione	12
NCTN - Numero catalogo generale	01251067
ESC - Ente schedatore	ICCD
ECP - Ente competente per tutela	ICCD

## OG - BENE CULTURALE

AMB - Ambito di tutela MiBACT	storico artistico
CTG - Categoria	documentazione del patrimonio archeologico
<b>OGT - DEFINIZIONE BENE</b>	
OGTD - Definizione	positivo
OGTT - Tipologia	cartella
OGTV - Configurazione strutturale e di contesto	insieme
<b>QNT - QUANTITA'</b>	

<b>QNTN - Quantità degli esemplari</b>	1
<b>QNTI - Quantità degli elementi</b>	15
<b>OGC - TRATTAMENTO CATALOGRAFICO</b>	
<b>OGCT - Trattamento catalografico</b>	bene complesso/bene composito - descrizione d'insieme
<b>OGCN - Numero parti componenti</b>	12
<b>OGM - Modalità di individuazione</b>	appartenenza ad una collezione o raccolta pubblica
<b>OGR - Disponibilità del bene</b>	bene disponibile
<b>LC - LOCALIZZAZIONE GEOGRAFICO - AMMINISTRATIVA</b>	
<b>PVC - LOCALIZZAZIONE</b>	
<b>PVCS - Stato</b>	ITALIA
<b>PVCR - Regione</b>	Lazio
<b>PVCP - Provincia</b>	RM
<b>PVCC - Comune</b>	Roma
<b>LDC - COLLOCAZIONE SPECIFICA</b>	
<b>LDCT - Tipologia contenitore fisico</b>	ospizio
<b>LDCQ - Qualificazione contenitore fisico</b>	apostolico
<b>LDCN - Denominazione contenitore fisico</b>	Conservatorio delle Zitelle
<b>LDCF - Uso contenitore fisico</b>	ufficio
<b>LDCC - Complesso monumentale di appartenenza</b>	Ospizio apostolico di San Michele a Ripa Grande
<b>LDCU - Indicazioni viabilistiche</b>	via di San Michele, 18
<b>LDCM - Denominazione contenitore giuridico</b>	Istituto centrale per il catalogo e la documentazione
<b>LDCS - Specifiche</b>	Gabinetto fotografico nazionale
<b>LDCD - Riferimento cronologico</b>	1975
<b>ACB - ACCESSIBILITA' DEL BENE</b>	
<b>ACBA - Accessibilità</b>	si
<b>LA - ALTRE LOCALIZZAZIONI GEOGRAFICO - AMMINISTRATIVE</b>	
<b>TLC - Tipo di localizzazione</b>	luogo di provenienza/collocazione precedente
<b>PRV - LOCALIZZAZIONE</b>	
<b>PRVS - Stato</b>	ITALIA
<b>PRVR - Regione</b>	Lazio
<b>PRVP - Provincia</b>	RM
<b>PRVC - Comune</b>	Roma

**PRC - COLLOCAZIONE SPECIFICA**

<b>PRCT - Tipologia contenitore fisico</b>	palazzo
<b>PRCU - Indicazioni viabilistiche</b>	via di San Michele, 13
<b>PRCM - Denominazione contenitore giuridico</b>	Ministero della Pubblica Istruzione - Direzione generale delle Antichità e Belle Arti
<b>PRCS - Specifiche</b>	Archivio fotografico

**PRD - DATI CRONOLOGICI**

<b>PRDI - Riferimento cronologico/data inizio</b>	1893
<b>PRDU - Data fine</b>	1973

**LA - ALTRE LOCALIZZAZIONI GEOGRAFICO - AMMINISTRATIVE**

<b>TLC - Tipo di localizzazione</b>	luogo di provenienza/collocazione precedente
-------------------------------------	--

**PRV - LOCALIZZAZIONE**

<b>PRVS - Stato</b>	ITALIA
<b>PRVR - Regione</b>	Lazio
<b>PRVP - Provincia</b>	RM
<b>PRVC - Comune</b>	Roma

**PRC - COLLOCAZIONE SPECIFICA**

<b>PRCT - Tipologia contenitore fisico</b>	palazzo
<b>PRCU - Indicazioni viabilistiche</b>	via in Miranda, 5
<b>PRCM - Denominazione contenitore giuridico</b>	Gabinetto Fotografico Nazionale

**PRD - DATI CRONOLOGICI**

<b>PRDI - Riferimento cronologico/data inizio</b>	1973
<b>PRDU - Data fine</b>	1975

**UB - DATI PATRIMONIALI/INVENTARI/STIME/COLLEZIONI****UBF - UBICAZIONE BENE**

<b>UBFP - Fondo</b>	MPI - Ministero della Pubblica Istruzione - Direzione generale delle Antichità e Belle Arti
<b>UBFS - Serie archivistica</b>	Fotografie cartonate - da Agrigento (AG) Museo archeologico a Agrigento (AG) Villa Aurea
<b>UBFU - Titolo di unità archivistica</b>	Agrigento (AG) - Tempio di Zeus Olimpico
<b>UBFC - Collocazione</b>	Sala C 092.03

**INP - INVENTARIO PATRIMONIALE IN VIGORE**

<b>INPC - Codice inventario patrimoniale</b>	999
<b>INPR - Data dell'immissione in patrimonio</b>	1973/00/00

**INV - ALTRI INVENTARI**

<b>INVN - Codice inventario</b>	MPI130467- MPI130477/ MPI6016319
<b>INVD - Riferimento cronologico</b>	2010/ 2013
<b>AU - DEFINIZIONE CULTURALE</b>	
<b>AUT - AUTORE/RESPONSABILITA'</b>	
<b>AUTJ - Ente schedatore</b>	ICCD
<b>AUTH - Codice identificativo</b>	00002
<b>AUTN - Nome scelto di persona o ente</b>	Alinari, Fratelli
<b>AUTP - Tipo intestazione</b>	E
<b>AUTA - Indicazioni cronologiche</b>	1852-1920
<b>AUTR - Ruolo</b>	fotografo principale
<b>AUTM - Motivazione/fonte</b>	iscrizione
<b>AUT - AUTORE/RESPONSABILITA'</b>	
<b>AUTJ - Ente schedatore</b>	ICCD
<b>AUTH - Codice identificativo</b>	00229
<b>AUTN - Nome scelto di persona o ente</b>	Brogi, Giacomo
<b>AUTP - Tipo intestazione</b>	P
<b>AUTA - Indicazioni cronologiche</b>	1822-1881
<b>AUTR - Ruolo</b>	fotografo principale
<b>AUTM - Motivazione/fonte</b>	iscrizione
<b>AUT - AUTORE/RESPONSABILITA'</b>	
<b>AUTJ - Ente schedatore</b>	ICCD
<b>AUTH - Codice identificativo</b>	00233
<b>AUTN - Nome scelto di persona o ente</b>	Gabinetto Fotografico Nazionale
<b>AUTP - Tipo intestazione</b>	E
<b>AUTA - Indicazioni cronologiche</b>	1892-
<b>AUTR - Ruolo</b>	fotografo principale
<b>AUTM - Motivazione/fonte</b>	iscrizione
<b>SG - SOGGETTO</b>	
<b>SGT - SOGGETTO</b>	
<b>SGTI - Identificazione</b>	Sicilia - Agrigento - Valle dei Templi - Tempio di Zeus
<b>SGTI - Identificazione</b>	Archeologia classica - Architettura - Templi
<b>SGL - TITOLO</b>	
<b>SGLT - Titolo proprio</b>	Agrigento - Tempio di Zeus Olimpico
<b>SGLS - Specifiche titolo</b>	dattiloscritto al recto del supporto secondario
<b>DT - CRONOLOGIA</b>	

**DTZ - CRONOLOGIA GENERICA**

<b>DTZG - Fascia cronologica /periodo</b>	XIX-XX
---	--------

**DTS - CRONOLOGIA SPECIFICA**

<b>DTSI - Da</b>	1880
------------------	------

<b>DTSV - Validità</b>	post
------------------------	------

<b>DTSF - A</b>	1930
-----------------	------

<b>DTSL - Validità</b>	ante
------------------------	------

<b>DTM - Motivazione/fonte</b>	analisi tecnico-formale
--------------------------------	-------------------------

<b>DTM - Motivazione/fonte</b>	iscrizione
--------------------------------	------------

**LR - LUOGO E DATA DELLA RIPRESA****LRC - LOCALIZZAZIONE**

<b>LRCS - Stato</b>	ITALIA
---------------------	--------

<b>LRCR - Regione</b>	Sicilia
-----------------------	---------

<b>LRCP - Provincia</b>	AG
-------------------------	----

<b>LRCC - Comune</b>	Agrigento
----------------------	-----------

<b>LRD - Data della ripresa</b>	1880-1930
---------------------------------	-----------

**MT - DATI TECNICI**

<b>MTX - Indicazione di colore</b>	BN
------------------------------------	----

**MTC - MATERIA E TECNICA**

<b>MTCM - Materia</b>	carta
-----------------------	-------

<b>MTCT - Tecnica</b>	albumina
-----------------------	----------

<b>MTCT - Tecnica</b>	gelatina bromuro d'argento
-----------------------	----------------------------

<b>MNR - Misure non rilevate /misure varie</b>	MNR
--	-----

<b>FRM - Formato</b>	25 x 33
----------------------	---------

**CO - CONSERVAZIONE E INTERVENTI****STC - STATO DI CONSERVAZIONE**

<b>STCC - Stato di conservazione</b>	discreto
--------------------------------------	----------

<b>STD - Modalità di conservazione</b>	conservato in cassettera, in locale non climatizzato
--	--

<b>STP - Proposte di interventi</b>	spolveratura/ condizionamento
-------------------------------------	-------------------------------

**TU - CONDIZIONE GIURIDICA E PROVVEDIMENTI DI TUTELA****CDG - CONDIZIONE GIURIDICA**

<b>CDGG - Indicazione generica</b>	proprietà Stato
------------------------------------	-----------------

<b>CDGS - Indicazione specifica</b>	Ministero per i Beni e le Attività Culturali/ Istituto centrale per il catalogo e la documentazione
-------------------------------------	---

<b>CDGI - Indirizzo</b>	via di San Michele, 18
-------------------------	------------------------

**ACQ - ACQUISIZIONE**

<b>ACQT - Tipo acquisizione</b>	assegnazione
---------------------------------	--------------

<b>ACQN - Nome</b>	Ministero della Pubblica Istruzione
--------------------	-------------------------------------

<b>ACQD - Riferimento</b>	
---------------------------	--

<b>cronologico</b>	1973
<b>ACQL - Luogo acquisizione</b>	Lazio/ RM/ Roma
<b>BPT - Provvedimenti di tutela - sintesi</b>	no
<b>DO - DOCUMENTAZIONE</b>	
<b>FTA - DOCUMENTAZIONE FOTOGRAFICA</b>	
<b>FTAN - Codice identificativo</b>	MPI130475
<b>FTAX - Genere</b>	documentazione allegata
<b>FTAP - Tipo</b>	fotografia digitale (file)
<b>FTAF - Formato</b>	.jpeg
<b>FTAK - Nome file originale</b>	MPI130475.jpg
<b>AD - ACCESSO AI DATI</b>	
<b>ADS - SPECIFICHE DI ACCESSO AI DATI</b>	
<b>ADSP - Profilo di accesso</b>	1
<b>ADSM - Motivazione</b>	scheda contenente dati liberamente accessibili
<b>CM - CERTIFICAZIONE E GESTIONE DEI DATI</b>	
<b>CMP - REDAZIONE E VERIFICA SCIENTIFICA</b>	
<b>CMPD - Anno di redazione</b>	2013
<b>CMPN - Responsabile ricerca e redazione</b>	Frisoni, Cinzia
<b>RSR - Referente verifica scientifica</b>	Cavanna, Pierangelo
<b>FUR - Funzionario responsabile</b>	Berardi, Elena