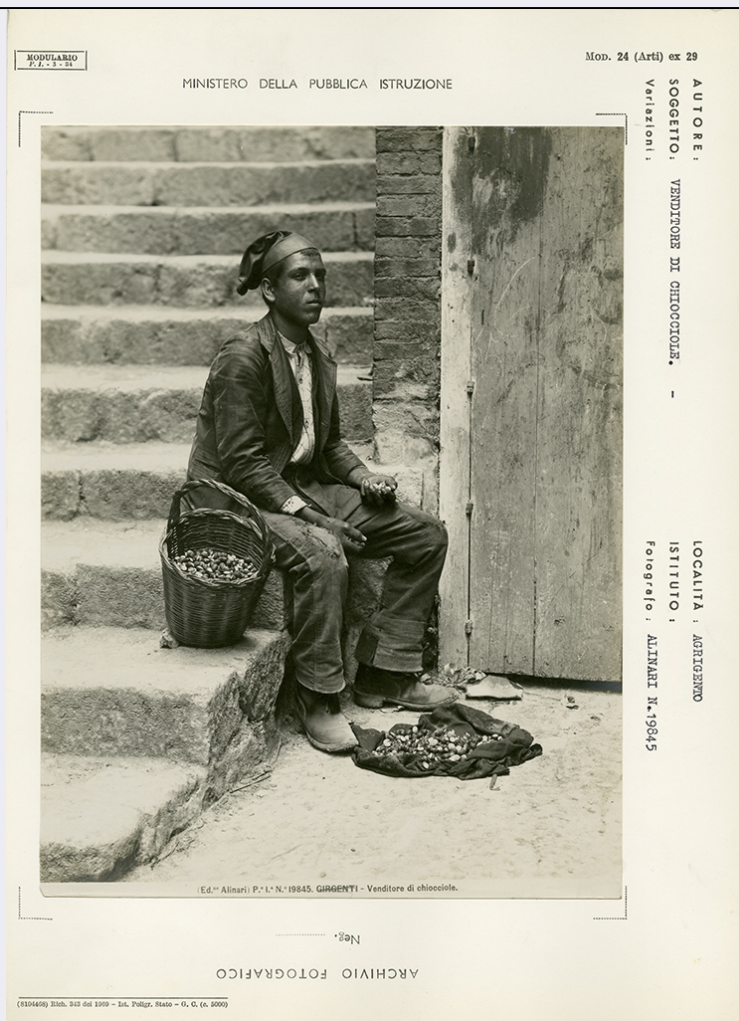


SCHEDA



CD - CODICI

TSK - Tipo scheda	F
LIR - Livello catalogazione	I
NCT - CODICE UNIVOCO	
NCTR - Codice Regione	12
NCTN - Numero catalogo generale	01251070
ESC - Ente schedatore	ICCD
ECP - Ente competente per tutela	ICCD

OG - BENE CULTURALE

AMB - Ambito di tutela MiBACT	storico artistico
CTG - Categoria	documentazione del patrimonio etnoantropologico
OGT - DEFINIZIONE BENE	
OGTD - Definizione	positivo
OGTT - Tipologia	cartella
OGTV - Configurazione strutturale e di contesto	insieme
QNT - QUANTITA'	

QNTN - Quantità degli esemplari	1
QNTI - Quantità degli elementi	6
OGC - TRATTAMENTO CATALOGRAFICO	
OGCT - Trattamento catalografico	bene complesso/bene composito - descrizione d'insieme
OGCN - Numero parti componenti	6
OGM - Modalità di individuazione	appartenenza ad una collezione o raccolta pubblica
OGR - Disponibilità del bene	bene disponibile
LC - LOCALIZZAZIONE GEOGRAFICO - AMMINISTRATIVA	
PVC - LOCALIZZAZIONE	
PVCS - Stato	ITALIA
PVCR - Regione	Lazio
PVCP - Provincia	RM
PVCC - Comune	Roma
LDC - COLLOCAZIONE SPECIFICA	
LDCT - Tipologia contenitore fisico	ospizio
LDCQ - Qualificazione contenitore fisico	apostolico
LDCN - Denominazione contenitore fisico	Conservatorio delle Zitelle
LDCF - Uso contenitore fisico	ufficio
LDCC - Complesso monumentale di appartenenza	Ospizio apostolico di San Michele a Ripa Grande
LDCU - Indicazioni viabilistiche	via di San Michele, 18
LDCM - Denominazione contenitore giuridico	Istituto centrale per il catalogo e la documentazione
LDCS - Specifiche	Gabinetto fotografico nazionale
LDCD - Riferimento cronologico	1975
ACB - ACCESSIBILITA' DEL BENE	
ACBA - Accessibilità	si
LA - ALTRE LOCALIZZAZIONI GEOGRAFICO - AMMINISTRATIVE	
TLC - Tipo di localizzazione	luogo di provenienza/collocazione precedente
PRV - LOCALIZZAZIONE	
PRVS - Stato	ITALIA
PRVR - Regione	Lazio
PRVP - Provincia	RM
PRVC - Comune	Roma

PRC - COLLOCAZIONE SPECIFICA

PRCT - Tipologia contenitore fisico	palazzo
PRCU - Indicazioni viabilistiche	via di San Michele, 13
PRCM - Denominazione contenitore giuridico	Ministero della Pubblica Istruzione - Direzione generale delle Antichità e Belle Arti
PRCS - Specifiche	Archivio fotografico

PRD - DATI CRONOLOGICI

PRDI - Riferimento cronologico/data inizio	1893
PRDU - Data fine	1973

LA - ALTRE LOCALIZZAZIONI GEOGRAFICO - AMMINISTRATIVE

TLC - Tipo di localizzazione	luogo di provenienza/collocazione precedente
-------------------------------------	--

PRV - LOCALIZZAZIONE

PRVS - Stato	ITALIA
PRVR - Regione	Lazio
PRVP - Provincia	RM
PRVC - Comune	Roma

PRC - COLLOCAZIONE SPECIFICA

PRCT - Tipologia contenitore fisico	palazzo
PRCU - Indicazioni viabilistiche	via in Miranda, 5
PRCM - Denominazione contenitore giuridico	Gabinetto Fotografico Nazionale

PRD - DATI CRONOLOGICI

PRDI - Riferimento cronologico/data inizio	1973
PRDU - Data fine	1975

UB - DATI PATRIMONIALI/INVENTARI/STIME/COLLEZIONI**UBF - UBICAZIONE BENE**

UBFP - Fondo	MPI - Ministero della Pubblica Istruzione - Direzione generale delle Antichità e Belle Arti
UBFS - Serie archivistica	Fotografie cartonate - da Agrigento (AG) Museo archeologico a Agrigento (AG) Villa Aurea
UBFU - Titolo di unità archivistica	Agrigento (AG) - Varie
UBFC - Collocazione	Sala C 092.03

INP - INVENTARIO PATRIMONIALE IN VIGORE

INPC - Codice inventario patrimoniale	999
INPR - Data dell'immissione in patrimonio	1973/00/00

INV - ALTRI INVENTARI

INVN - Codice inventario	MPI130488-MPI130493
INVD - Riferimento cronologico	2010
AU - DEFINIZIONE CULTURALE	
AUT - AUTORE/RESPONSABILITA'	
AUTJ - Ente schedatore	ICCD
AUTH - Codice identificativo	00002
AUTN - Nome scelto di persona o ente	Alinari, Fratelli
AUTP - Tipo intestazione	E
AUTA - Indicazioni cronologiche	1852-1920
AUTR - Ruolo	fotografo principale
AUTM - Motivazione/fonte	iscrizione
SG - SOGGETTO	
SGT - SOGGETTO	
SGTI - Identificazione	Sicilia - Agrigento - Usi e costumi
SGTI - Identificazione	Cultura popolare - Italia - Sec. 19
SGTI - Identificazione	Fotografia - Ritratti
SGL - TITOLO	
SGLA - Titolo attribuito	Sicilia - AG - Agrigento - Usi e costumi popolari
SGLS - Specifiche titolo	del catalogatore
DT - CRONOLOGIA	
DTZ - CRONOLOGIA GENERICA	
DTZG - Fascia cronologica /periodo	XX
DTS - CRONOLOGIA SPECIFICA	
DTSI - Da	1900
DTSV - Validità	post
DTSF - A	1920
DTSL - Validità	ante
DTM - Motivazione/fonte	analisi tecnico-formale
DTM - Motivazione/fonte	iscrizione
LR - LUOGO E DATA DELLA RIPRESA	
LRC - LOCALIZZAZIONE	
LRCS - Stato	ITALIA
LRCR - Regione	Sicilia
LRCP - Provincia	AG
LRCC - Comune	Agrigento
LRD - Data della ripresa	1880-1920
MT - DATI TECNICI	
MTX - Indicazione di colore	BN
MTC - MATERIA E TECNICA	

MTCM - Materia	carta
MTCT - Tecnica	aristotipo
MTCT - Tecnica	gelatina bromuro d'argento
MNR - Misure non rilevate /misure varie	MNR
FRM - Formato	25 x 33
CO - CONSERVAZIONE E INTERVENTI	
STC - STATO DI CONSERVAZIONE	
STCC - Stato di conservazione	buono
STD - Modalità di conservazione	conservato in cassettera, in locale non climatizzato
STP - Proposte di interventi	spolveratura/ condizionamento
TU - CONDIZIONE GIURIDICA E PROVVEDIMENTI DI TUTELA	
CDG - CONDIZIONE GIURIDICA	
CDGG - Indicazione generica	proprietà Stato
CDGS - Indicazione specifica	Ministero per i Beni e le Attività Culturali/ Istituto centrale per il catalogo e la documentazione
CDGI - Indirizzo	via di San Michele, 18
ACQ - ACQUISIZIONE	
ACQT - Tipo acquisizione	assegnazione
ACQN - Nome	Ministero della Pubblica Istruzione
ACQD - Riferimento cronologico	1973
ACQL - Luogo acquisizione	Lazio/ RM/ Roma
BPT - Provvedimenti di tutela - sintesi	no
DO - DOCUMENTAZIONE	
FTA - DOCUMENTAZIONE FOTOGRAFICA	
FTAN - Codice identificativo	MPI130490
FTAX - Genere	documentazione allegata
FTAP - Tipo	fotografia digitale (file)
FTAF - Formato	.jpeg
FTAK - Nome file originale	MPI130490.jpg
FTA - DOCUMENTAZIONE FOTOGRAFICA	
FTAN - Codice identificativo	MPI130488
FTAX - Genere	documentazione allegata
FTAP - Tipo	fotografia digitale (file)
FTAF - Formato	.jpeg
FTAK - Nome file originale	MPI130488.jpg
AD - ACCESSO AI DATI	
ADS - SPECIFICHE DI ACCESSO AI DATI	
ADSP - Profilo di accesso	1

ADSM - Motivazione

scheda contenente dati liberamente accessibili

CM - CERTIFICAZIONE E GESTIONE DEI DATI

CMP - REDAZIONE E VERIFICA SCIENTIFICA

CMPD - Anno di redazione

2013

**CMPN - Responsabile
ricerca e redazione**

Frisoni, Cinzia

**RSR - Referente verifica
scientifica**

Cavanna, Pierangelo

**FUR - Funzionario
responsabile**

Berardi, Elena