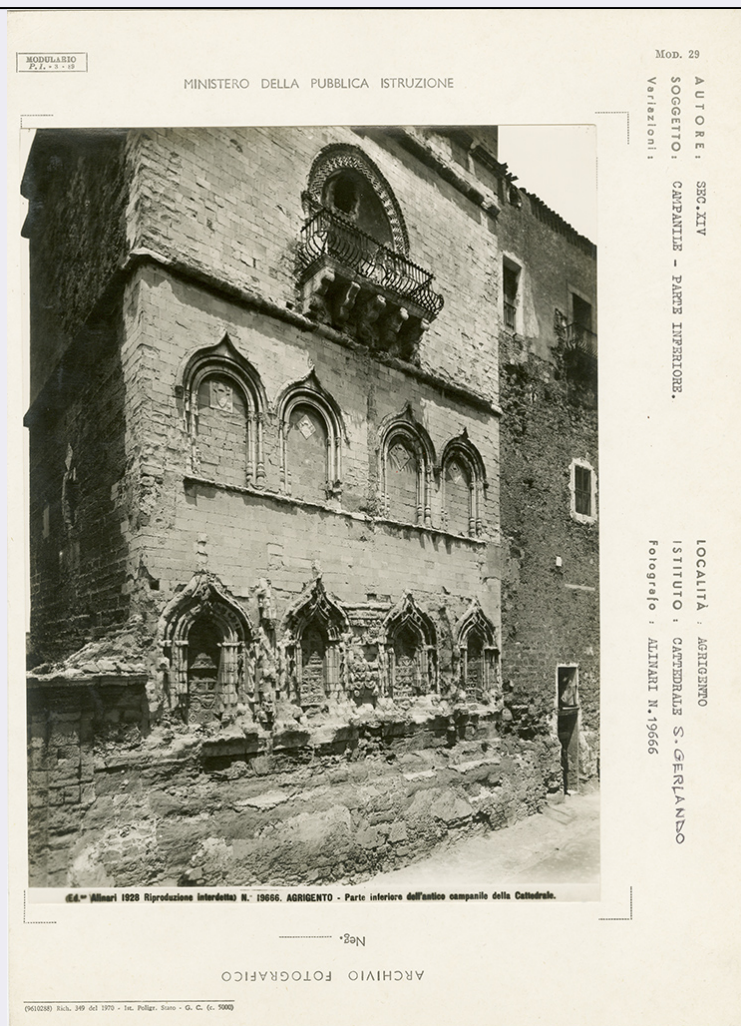


SCHEDA



CD - CODICI

TSK - Tipo scheda	F
LIR - Livello catalogazione	I
NCT - CODICE UNIVOCO	
NCTR - Codice Regione	12
NCTN - Numero catalogo generale	01250570
ESC - Ente schedatore	ICCD
ECP - Ente competente per tutela	ICCD

OG - BENE CULTURALE

AMB - Ambito di tutela MiBACT	storico artistico
CTG - Categoria	documentazione del patrimonio storico artistico
OGT - DEFINIZIONE BENE	
OGTD - Definizione	positivo
OGTT - Tipologia	cartella
OGTV - Configurazione strutturale e di contesto	insieme
QNT - QUANTITA'	

QNTN - Quantità degli esemplari	1
QNTI - Quantità degli elementi	9
OGC - TRATTAMENTO CATALOGRAFICO	
OGCT - Trattamento catalografico	bene complesso/bene composito - descrizione d'insieme
OGCN - Numero parti componenti	9
OGM - Modalità di individuazione	appartenenza ad una collezione o raccolta pubblica
OGR - Disponibilità del bene	bene disponibile
LC - LOCALIZZAZIONE GEOGRAFICO - AMMINISTRATIVA	
PVC - LOCALIZZAZIONE	
PVCS - Stato	ITALIA
PVCR - Regione	Lazio
PVCP - Provincia	RM
PVCC - Comune	Roma
LDC - COLLOCAZIONE SPECIFICA	
LDCT - Tipologia contenitore fisico	ospizio
LDCQ - Qualificazione contenitore fisico	apostolico
LDCN - Denominazione contenitore fisico	Conservatorio delle Zitelle
LDCF - Uso contenitore fisico	ufficio
LDCC - Complesso monumentale di appartenenza	Ospizio apostolico di San Michele a Ripa Grande
LDCU - Indicazioni viabilistiche	via di San Michele, 18
LDCM - Denominazione contenitore giuridico	Istituto centrale per il catalogo e la documentazione
LDCS - Specifiche	Gabinetto fotografico nazionale
LDCD - Riferimento cronologico	1975
ACB - ACCESSIBILITA' DEL BENE	
ACBA - Accessibilità	si
LA - ALTRE LOCALIZZAZIONI GEOGRAFICO - AMMINISTRATIVE	
TLC - Tipo di localizzazione	luogo di provenienza/collocazione precedente
PRV - LOCALIZZAZIONE	
PRVS - Stato	ITALIA
PRVR - Regione	Lazio
PRVP - Provincia	RM
PRVC - Comune	Roma

PRC - COLLOCAZIONE SPECIFICA

PRCT - Tipologia contenitore fisico	palazzo
PRCU - Indicazioni viabilistiche	via di San Michele, 13
PRCM - Denominazione contenitore giuridico	Ministero della Pubblica Istruzione - Direzione generale delle Antichità e Belle Arti
PRCS - Specifiche	Archivio fotografico

PRD - DATI CRONOLOGICI

PRDI - Riferimento cronologico/data inizio	1893
PRDU - Data fine	1973

LA - ALTRE LOCALIZZAZIONI GEOGRAFICO - AMMINISTRATIVE

TLC - Tipo di localizzazione	luogo di provenienza/collocazione precedente
-------------------------------------	--

PRV - LOCALIZZAZIONE

PRVS - Stato	ITALIA
PRVR - Regione	Lazio
PRVP - Provincia	RM
PRVC - Comune	Roma

PRC - COLLOCAZIONE SPECIFICA

PRCT - Tipologia contenitore fisico	palazzo
PRCU - Indicazioni viabilistiche	via in Miranda, 5
PRCM - Denominazione contenitore giuridico	Gabinetto Fotografico Nazionale

PRD - DATI CRONOLOGICI

PRDI - Riferimento cronologico/data inizio	1973
PRDU - Data fine	1975

UB - DATI PATRIMONIALI/INVENTARI/STIME/COLLEZIONI**UBF - UBICAZIONE BENE**

UBFP - Fondo	MPI - Ministero della Pubblica Istruzione - Direzione generale delle Antichità e Belle Arti
UBFS - Serie archivistica	Fotografie cartonate/ Da Adria (RO) a Agrigento (AG) - Mura greche
UBFU - Titolo di unità archivistica	Agrigento (AG) - Chiesa Cattedrale di S. Gerlando
UBFC - Collocazione	Sala C 092.02

INP - INVENTARIO PATRIMONIALE IN VIGORE

INPC - Codice inventario patrimoniale	999
INPR - Data dell'immissione in patrimonio	1973/00/00

INV - ALTRI INVENTARI

INVN - Codice inventario	MPI130291-MPI130299
---------------------------------	---------------------

INVD - Riferimento cronologico	2010
AU - DEFINIZIONE CULTURALE	
AUT - AUTORE/RESPONSABILITA'	
AUTJ - Ente schedatore	ICCD
AUTH - Codice identificativo	00002
AUTN - Nome scelto di persona o ente	Alinari, Fratelli
AUTP - Tipo intestazione	E
AUTA - Indicazioni cronologiche	1952-1920
AUTS - Riferimento al nome	ditta
AUTR - Ruolo	fotografo principale
AUTM - Motivazione/fonte	iscrizione
AUT - AUTORE/RESPONSABILITA'	
AUTJ - Ente schedatore	ICCD
AUTH - Codice identificativo	00211
AUTN - Nome scelto di persona o ente	Anderson, Domenico
AUTP - Tipo intestazione	P
AUTA - Indicazioni cronologiche	1854-1932
AUTS - Riferimento al nome	stabilimento
AUTR - Ruolo	fotografo principale
AUTM - Motivazione/fonte	iscrizione
AUT - AUTORE/RESPONSABILITA'	
AUTJ - Ente schedatore	ICCD
AUTH - Codice identificativo	00067
AUTN - Nome scelto di persona o ente	Photo-Hall Company
AUTP - Tipo intestazione	E
AUTA - Indicazioni cronologiche	XX prima metà
AUTR - Ruolo	fotografo principale
AUTM - Motivazione/fonte	iscrizione
SG - SOGGETTO	
SGT - SOGGETTO	
SGTI - Identificazione	Sicilia - Agrigento - Cattedrale di San Gerlando
SGTI - Identificazione	Architettura religiosa - Chiese - Arredi sacri
SGL - TITOLO	
SGLT - Titolo proprio	Agrigento
SGLS - Specifiche titolo	dattiloscritto al recto del supporto secondario

DT - CRONOLOGIA**DTZ - CRONOLOGIA GENERICA**

DTZG - Fascia cronologica /periodo	XX
---	----

DTS - CRONOLOGIA SPECIFICA

DTSI - Da	1900
------------------	------

DTSV - Validità	ca
------------------------	----

DTSF - A	1950
-----------------	------

DTSL - Validità	ca
------------------------	----

DTM - Motivazione/fonte	analisi tecnico-formale
--------------------------------	-------------------------

LR - LUOGO E DATA DELLA RIPRESA**LRC - LOCALIZZAZIONE**

LRCS - Stato	ITALIA
---------------------	--------

LRCR - Regione	Sicilia
-----------------------	---------

LRCP - Provincia	AG
-------------------------	----

LRCC - Comune	Agrigento
----------------------	-----------

LRCL - Località	AGRIGENTO
------------------------	-----------

LRD - Data della ripresa	1900-1950
---------------------------------	-----------

MT - DATI TECNICI

MTX - Indicazione di colore	BN
------------------------------------	----

MTC - MATERIA E TECNICA

MTCM - Materia	carta
-----------------------	-------

MTCT - Tecnica	aristotipo
-----------------------	------------

MTC - MATERIA E TECNICA

MTCM - Materia	carta
-----------------------	-------

MTCT - Tecnica	gelatina bromuro d'argento
-----------------------	----------------------------

MNR - Misure non rilevate /misure varie	MNR
--	-----

FRM - Formato	30 x 40
----------------------	---------

CO - CONSERVAZIONE E INTERVENTI**STC - STATO DI CONSERVAZIONE**

STCC - Stato di conservazione	buono
--------------------------------------	-------

STD - Modalità di conservazione	conservato in cassettera, in locale non climatizzato
--	--

STP - Proposte di interventi	spolveratura/ condizionamento
-------------------------------------	-------------------------------

TU - CONDIZIONE GIURIDICA E PROVVEDIMENTI DI TUTELA**CDG - CONDIZIONE GIURIDICA**

CDGG - Indicazione generica	proprietà Stato
------------------------------------	-----------------

CDGS - Indicazione specifica	Ministero per i Beni e le Attività Culturali/ Istituto centrale per il catalogo e la documentazione
-------------------------------------	---

CDGI - Indirizzo	via di San Michele 18
-------------------------	-----------------------

ACQ - ACQUISIZIONE

ACQT - Tipo acquisizione	assegnazione
ACQN - Nome	Ministero della Pubblica Istruzione
ACQD - Riferimento cronologico	1973
ACQL - Luogo acquisizione	Lazio/ RM/ Roma
BPT - Provvedimenti di tutela - sintesi	no
DO - DOCUMENTAZIONE	
FTA - DOCUMENTAZIONE FOTOGRAFICA	
FTAN - Codice identificativo	MPI130291
FTAX - Genere	documentazione allegata
FTAP - Tipo	fotografia digitale (file)
FTAF - Formato	.jpeg
FTAK - Nome file originale	MPI130291.jpg
AD - ACCESSO AI DATI	
ADS - SPECIFICHE DI ACCESSO AI DATI	
ADSP - Profilo di accesso	1
ADSM - Motivazione	scheda contenente dati liberamente accessibili
CM - CERTIFICAZIONE E GESTIONE DEI DATI	
CMP - REDAZIONE E VERIFICA SCIENTIFICA	
CMPD - Anno di redazione	2013
CMPN - Responsabile ricerca e redazione	Pacella, Manuela
RSR - Referente verifica scientifica	Cavanna, Pierangelo
FUR - Funzionario responsabile	Berardi, Elena