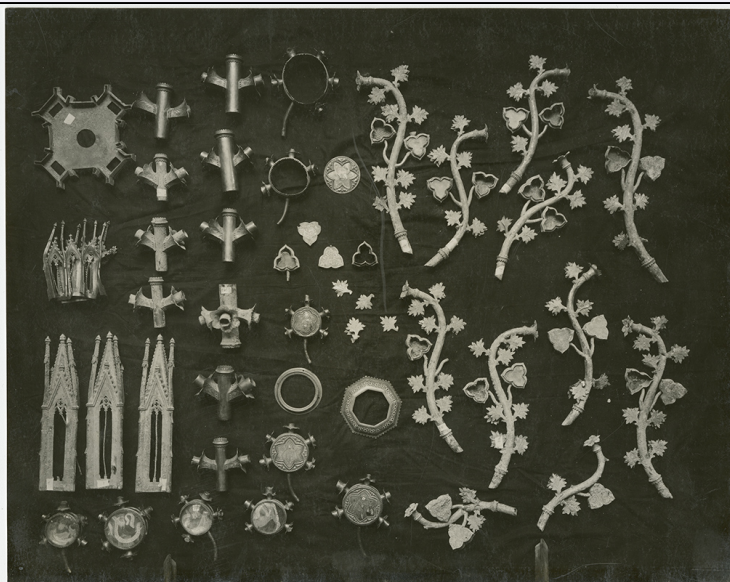


# SCHEDA



## CD - CODICI

<b>TSK - Tipo scheda</b>	F
<b>LIR - Livello catalogazione</b>	I
<b>NCT - CODICE UNIVOCO</b>	
<b>NCTR - Codice Regione</b>	12
<b>NCTN - Numero catalogo generale</b>	01250493
<b>ESC - Ente schedatore</b>	ICCD
<b>ECP - Ente competente per tutela</b>	ICCD

## OG - BENE CULTURALE

<b>AMB - Ambito di tutela MiBACT</b>	storico artistico
<b>CTG - Categoria</b>	documentazione del patrimonio storico artistico
<b>OGT - DEFINIZIONE BENE</b>	
<b>OGTD - Definizione</b>	positivo
<b>OGTT - Tipologia</b>	cartella
<b>OGTV - Configurazione strutturale e di contesto</b>	insieme
<b>QNT - QUANTITA'</b>	
<b>QNTN - Quantità degli esemplari</b>	1
<b>QNTI - Quantità degli elementi</b>	50
<b>OGC - TRATTAMENTO CATALOGRAFICO</b>	
<b>OGCT - Trattamento catalografico</b>	bene complesso/bene composito - descrizione d'insieme
<b>OGCN - Numero parti componenti</b>	50
<b>OGM - Modalità di</b>	

<b>individuazione</b>	appartenenza ad una collezione o raccolta pubblica
<b>OGR - Disponibilità del bene</b>	bene disponibile

### **LC - LOCALIZZAZIONE GEOGRAFICO - AMMINISTRATIVA**

#### **PVC - LOCALIZZAZIONE**

<b>PVCS - Stato</b>	ITALIA
<b>PVCR - Regione</b>	Lazio
<b>PVCP - Provincia</b>	RM
<b>PVCC - Comune</b>	Roma

#### **LDC - COLLOCAZIONE SPECIFICA**

<b>LDCT - Tipologia contenitore fisico</b>	ospizio
<b>LDCQ - Qualificazione contenitore fisico</b>	apostolico
<b>LDCN - Denominazione contenitore fisico</b>	Conservatorio delle Zitelle
<b>LDCF - Uso contenitore fisico</b>	ufficio
<b>LDCC - Complesso monumentale di appartenenza</b>	Ospizio apostolico di San Michele a Ripa Grande
<b>LDCU - Indicazioni viabilistiche</b>	via di San Michele, 18
<b>LDCM - Denominazione contenitore giuridico</b>	Istituto centrale per il catalogo e la documentazione
<b>LDCS - Specifiche</b>	Gabinetto fotografico nazionale
<b>LDCD - Riferimento cronologico</b>	1975

#### **ACB - ACCESSIBILITA' DEL BENE**

<b>ACBA - Accessibilità</b>	si
-----------------------------	----

### **LA - ALTRE LOCALIZZAZIONI GEOGRAFICO - AMMINISTRATIVE**

<b>TLC - Tipo di localizzazione</b>	luogo di provenienza/collocazione precedente
-------------------------------------	--

#### **PRV - LOCALIZZAZIONE**

<b>PRVS - Stato</b>	ITALIA
<b>PRVR - Regione</b>	Lazio
<b>PRVP - Provincia</b>	RM
<b>PRVC - Comune</b>	Roma

#### **PRC - COLLOCAZIONE SPECIFICA**

<b>PRCT - Tipologia contenitore fisico</b>	palazzo
<b>PRCU - Indicazioni viabilistiche</b>	via di San Michele, 13
<b>PRCM - Denominazione contenitore giuridico</b>	Ministero della Pubblica Istruzione - Direzione generale delle Antichità e Belle Arti
<b>PRCS - Specifiche</b>	Archivio fotografico

#### **PRD - DATI CRONOLOGICI**

<b>PRDI - Riferimento cronologico/data inizio</b>	1893
<b>PRDU - Data fine</b>	1973
<b>LA - ALTRE LOCALIZZAZIONI GEOGRAFICO - AMMINISTRATIVE</b>	
<b>TLC - Tipo di localizzazione</b>	luogo di provenienza/collocazione precedente
<b>PRV - LOCALIZZAZIONE</b>	
<b>PRVS - Stato</b>	ITALIA
<b>PRVR - Regione</b>	Lazio
<b>PRVP - Provincia</b>	RM
<b>PRVC - Comune</b>	Roma
<b>PRC - COLLOCAZIONE SPECIFICA</b>	
<b>PRCT - Tipologia contenitore fisico</b>	palazzo
<b>PRCU - Indicazioni viabilistiche</b>	via in Miranda, 5
<b>PRCM - Denominazione contenitore giuridico</b>	Gabinetto Fotografico Nazionale
<b>PRD - DATI CRONOLOGICI</b>	
<b>PRDI - Riferimento cronologico/data inizio</b>	1973
<b>PRDU - Data fine</b>	1975
<b>UB - DATI PATRIMONIALI/INVENTARI/STIME/COLLEZIONI</b>	
<b>UBF - UBICAZIONE BENE</b>	
<b>UBFP - Fondo</b>	MPI - Ministero della Pubblica Istruzione - Direzione generale delle Antichità e Belle Arti
<b>UBFS - Serie archivistica</b>	Fotografie inventariate non cartonate/ Da Lucca (LU) - Pinacoteca Nazionale a Luvinate (VA)
<b>UBFT - Sottoserie archivistica</b>	Lucignano (AR)
<b>UBFU - Titolo di unità archivistica</b>	Lucignano (AR) - Museo Civico
<b>UBFC - Collocazione</b>	Sala C 6447.03
<b>INP - INVENTARIO PATRIMONIALE IN VIGORE</b>	
<b>INPC - Codice inventario patrimoniale</b>	999
<b>INPR - Data dell'immissione in patrimonio</b>	1973/00/00
<b>INV - ALTRI INVENTARI</b>	
<b>INVN - Codice inventario</b>	MPI6014663, MPI6014665-MPI6014667, MPI6014719-MPI6014766
<b>INVD - Riferimento cronologico</b>	2012
<b>AU - DEFINIZIONE CULTURALE</b>	
<b>AUT - AUTORE/RESPONSABILITA'</b>	
<b>AUTJ - Ente schedatore</b>	ICCD
<b>AUTH - Codice</b>	

<b>identificativo</b>	00002
<b>AUTN - Nome scelto di persona o ente</b>	Alinari, Fratelli
<b>AUTP - Tipo intestazione</b>	E
<b>AUTA - Indicazioni cronologiche</b>	1852-1920
<b>AUTS - Riferimento al nome</b>	ditta
<b>AUTR - Ruolo</b>	fotografo principale
<b>AUTM - Motivazione/fonte</b>	iscrizione
<b>AUT - AUTORE/RESPONSABILITA'</b>	
<b>AUTJ - Ente schedatore</b>	ICCD
<b>AUTH - Codice identificativo</b>	00010
<b>AUTN - Nome scelto di persona o ente</b>	Brogi, Carlo
<b>AUTP - Tipo intestazione</b>	E
<b>AUTA - Indicazioni cronologiche</b>	1822-1881
<b>AUTS - Riferimento al nome</b>	stabilimento
<b>AUTR - Ruolo</b>	fotografo principale
<b>AUTM - Motivazione/fonte</b>	iscrizione
<b>SG - SOGGETTO</b>	
<b>SGT - SOGGETTO</b>	
<b>SGTI - Identificazione</b>	Toscana - Arezzo <provincia> - Lucignano - Palazzo Comunale
<b>SGTI - Identificazione</b>	Museo Civico - Opere d'arte
<b>SGTI - Identificazione</b>	Decorazioni pittoriche - Affreschi
<b>SGTI - Identificazione</b>	Pittura - Dipinti su tavola - Sec. 14.-Sec. 15
<b>SGTI - Identificazione</b>	Scultura - Sculture lignee
<b>SGTI - Identificazione</b>	Arti applicate - Oreficerie - Oggetti liturgici - Reliquiari
<b>SGL - TITOLO</b>	
<b>SGLA - Titolo attribuito</b>	Toscana - AR - Lucignano - Museo Civico: Opere d'arte
<b>SGLS - Specifiche titolo</b>	del catalogatore
<b>DT - CRONOLOGIA</b>	
<b>DTZ - CRONOLOGIA GENERICA</b>	
<b>DTZG - Fascia cronologica /periodo</b>	XIX-XX
<b>DTS - CRONOLOGIA SPECIFICA</b>	
<b>DTSI - Da</b>	1890
<b>DTSV - Validità</b>	ca
<b>DTSF - A</b>	1940
<b>DTSL - Validità</b>	ca
<b>DTM - Motivazione/fonte</b>	analisi tecnico-formale
<b>LR - LUOGO E DATA DELLA RIPRESA</b>	
<b>LRC - LOCALIZZAZIONE</b>	

<b>LRCS - Stato</b>	ITALIA
<b>LRCR - Regione</b>	Toscana
<b>LRCP - Provincia</b>	AR
<b>LRCC - Comune</b>	Lucignano
<b>LRCL - Località</b>	LUCIGNANO
<b>LRD - Data della ripresa</b>	1890-1940

### MT - DATI TECNICI

<b>MTX - Indicazione di colore</b>	BN
<b>MTC - MATERIA E TECNICA</b>	
<b>MTCM - Materia</b>	carta
<b>MTCT - Tecnica</b>	albumina
<b>MTC - MATERIA E TECNICA</b>	
<b>MTCM - Materia</b>	carta
<b>MTCT - Tecnica</b>	gelatina bromuro d'argento
<b>MNR - Misure non rilevate /misure varie</b>	MNR
<b>FRM - Formato</b>	21 x 27

### CO - CONSERVAZIONE E INTERVENTI

<b>STC - STATO DI CONSERVAZIONE</b>	
<b>STCC - Stato di conservazione</b>	buono
<b>STD - Modalità di conservazione</b>	conservato in cassettera, in locale non climatizzato
<b>STP - Proposte di interventi</b>	spolveratura/ condizionamento

### DA - DATI ANALITICI

<b>ISE - ISCRIZIONI/EMBLEMI/MARCHI/STEMMI/TIMBRI</b>	
<b>ISEP - Posizione</b>	al verso
<b>ISED - Definizione</b>	timbro
<b>ISEE - Specifiche</b>	di collezione
<b>ISEZ - Descrizione</b>	timbro a inchiostro blu con la scritta, a lettere capitali: Ministero della Pubblica Istruzione/ Archivio Fotografico
<b>ISEO - Identificazione</b>	Ministero della Pubblica Istruzione
<b>ISE - ISCRIZIONI/EMBLEMI/MARCHI/STEMMI/TIMBRI</b>	
<b>ISEP - Posizione</b>	al verso
<b>ISED - Definizione</b>	timbro
<b>ISEE - Specifiche</b>	di collezione
<b>ISEZ - Descrizione</b>	timbro tondo a inchiostro blu con stemma al centro, circondato dalla scritta a lettere capitali: M.ro Educ. Naz. - Dir. Gen. Antichità e Belle Arti
<b>ISEO - Identificazione</b>	Ministero Educazione Nazionale - Direzione Generale Antichità e Belle Arti

### TU - CONDIZIONE GIURIDICA E PROVVEDIMENTI DI TUTELA

<b>CDG - CONDIZIONE GIURIDICA</b>	
<b>CDGG - Indicazione generica</b>	proprietà Stato

<b>CDGS - Indicazione specifica</b>	Ministero per i Beni e le Attività Culturali/ Istituto centrale per il catalogo e la documentazione
<b>CDGI - Indirizzo</b>	via di San Michele 18
<b>ACQ - ACQUISIZIONE</b>	
<b>ACQT - Tipo acquisizione</b>	assegnazione
<b>ACQN - Nome</b>	Ministero della Pubblica Istruzione
<b>ACQD - Riferimento cronologico</b>	1973
<b>ACQL - Luogo acquisizione</b>	Lazio/ RM/ Roma
<b>BPT - Provvedimenti di tutela - sintesi</b>	no
<b>DO - DOCUMENTAZIONE</b>	
<b>FTA - DOCUMENTAZIONE FOTOGRAFICA</b>	
<b>FTAN - Codice identificativo</b>	MPI6014766
<b>FTAX - Genere</b>	documentazione allegata
<b>FTAP - Tipo</b>	fotografia digitale (file)
<b>FTAF - Formato</b>	.jpeg
<b>FTAK - Nome file originale</b>	MPI6014766.jpg
<b>AD - ACCESSO AI DATI</b>	
<b>ADS - SPECIFICHE DI ACCESSO AI DATI</b>	
<b>ADSP - Profilo di accesso</b>	1
<b>ADSM - Motivazione</b>	scheda contenente dati liberamente accessibili
<b>CM - CERTIFICAZIONE E GESTIONE DEI DATI</b>	
<b>CMP - REDAZIONE E VERIFICA SCIENTIFICA</b>	
<b>CMPD - Anno di redazione</b>	2012
<b>CMPN - Responsabile ricerca e redazione</b>	Pacella, Manuela
<b>RSR - Referente verifica scientifica</b>	Cavanna, Pierangelo
<b>FUR - Funzionario responsabile</b>	Berardi, Elena