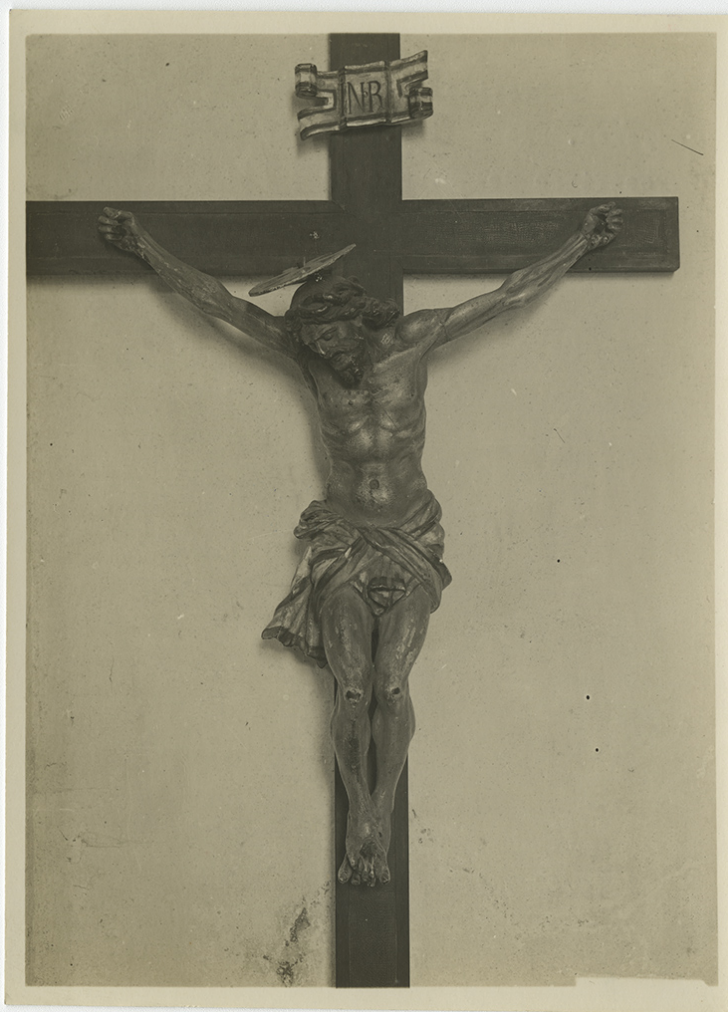


SCHEDA



CD - CODICI

TSK - Tipo scheda	F
LIR - Livello catalogazione	I
NCT - CODICE UNIVOCO	
NCTR - Codice Regione	12
NCTN - Numero catalogo generale	01250533
ESC - Ente schedatore	ICCD
ECP - Ente competente per tutela	ICCD

OG - BENE CULTURALE

AMB - Ambito di tutela MiBACT	storico artistico
CTG - Categoria	documentazione del patrimonio storico artistico
OGT - DEFINIZIONE BENE	
OGTD - Definizione	positivo
OGTT - Tipologia	cartella
OGTV - Configurazione strutturale e di contesto	insieme
QNT - QUANTITA'	

QNTN - Quantità degli esemplari	1
QNTI - Quantità degli elementi	2
OGC - TRATTAMENTO CATALOGRAFICO	
OGCT - Trattamento catalografico	bene complesso/bene composito - descrizione d'insieme
OGCN - Numero parti componenti	2
OGM - Modalità di individuazione	appartenenza ad una collezione o raccolta pubblica
OGR - Disponibilità del bene	bene disponibile
LC - LOCALIZZAZIONE GEOGRAFICO - AMMINISTRATIVA	
PVC - LOCALIZZAZIONE	
PVCS - Stato	ITALIA
PVCR - Regione	Lazio
PVCP - Provincia	RM
PVCC - Comune	Roma
LDC - COLLOCAZIONE SPECIFICA	
LDCT - Tipologia contenitore fisico	ospizio
LDCQ - Qualificazione contenitore fisico	apostolico
LDCN - Denominazione contenitore fisico	Conservatorio delle Zitelle
LDCF - Uso contenitore fisico	ufficio
LDCC - Complesso monumentale di appartenenza	Ospizio apostolico di San Michele a Ripa Grande
LDCU - Indicazioni viabilistiche	via di San Michele, 18
LDCM - Denominazione contenitore giuridico	Istituto centrale per il catalogo e la documentazione
LDCS - Specifiche	Gabinetto fotografico nazionale
LDCD - Riferimento cronologico	1975
ACB - ACCESSIBILITA' DEL BENE	
ACBA - Accessibilità	si
LA - ALTRE LOCALIZZAZIONI GEOGRAFICO - AMMINISTRATIVE	
TLC - Tipo di localizzazione	luogo di provenienza/collocazione precedente
PRV - LOCALIZZAZIONE	
PRVS - Stato	ITALIA
PRVR - Regione	Lazio
PRVP - Provincia	RM
PRVC - Comune	Roma

PRC - COLLOCAZIONE SPECIFICA

PRCT - Tipologia contenitore fisico	palazzo
PRCU - Indicazioni viabilistiche	via di San Michele, 13
PRCM - Denominazione contenitore giuridico	Ministero della Pubblica Istruzione - Direzione generale delle Antichità e Belle Arti
PRCS - Specifiche	Archivio fotografico

PRD - DATI CRONOLOGICI

PRDI - Riferimento cronologico/data inizio	1893
PRDU - Data fine	1973

LA - ALTRE LOCALIZZAZIONI GEOGRAFICO - AMMINISTRATIVE

TLC - Tipo di localizzazione	luogo di provenienza/collocazione precedente
-------------------------------------	----------------------------------------------

PRV - LOCALIZZAZIONE

PRVS - Stato	ITALIA
PRVR - Regione	Lazio
PRVP - Provincia	RM
PRVC - Comune	Roma

PRC - COLLOCAZIONE SPECIFICA

PRCT - Tipologia contenitore fisico	palazzo
PRCU - Indicazioni viabilistiche	via in Miranda, 5
PRCM - Denominazione contenitore giuridico	Gabinetto Fotografico Nazionale

PRD - DATI CRONOLOGICI

PRDI - Riferimento cronologico/data inizio	1973
PRDU - Data fine	1975

UB - DATI PATRIMONIALI/INVENTARI/STIME/COLLEZIONI**UBF - UBICAZIONE BENE**

UBFP - Fondo	MPI - Ministero della Pubblica Istruzione - Direzione generale delle Antichità e Belle Arti
UBFS - Serie archivistica	Fotografie inventariate non cartonate/ Da Mantova (MN) - Palazzo Ducale - Appartamenti e sale a Mareson (Zoldo Alto, BL)
UBFU - Titolo di unità archivistica	Mareson (Zoldo Alto, Belluno)
UBFC - Collocazione	Sala C 6458.01

INP - INVENTARIO PATRIMONIALE IN VIGORE

INPC - Codice inventario patrimoniale	999
INPR - Data dell'immissione in patrimonio	1973/00/00

INV - ALTRI INVENTARI

INVN - Codice inventario	MPI6015163, MPI6015164
INVD - Riferimento cronologico	2013
AU - DEFINIZIONE CULTURALE	
AUT - AUTORE/RESPONSABILITA'	
AUTJ - Ente schedatore	ICCD
AUTH - Codice identificativo	00244
AUTN - Nome scelto di persona o ente	Anonimo <1901-1950>
AUTP - Tipo intestazione	P
AUTA - Indicazioni cronologiche	XX prima metà
AUTR - Ruolo	fotografo principale
AUTM - Motivazione/fonte	analisi tecnico-formale
SG - SOGGETTO	
SGT - SOGGETTO	
SGTI - Identificazione	Veneto - Belluno <provincia> - Mareson <Zoldo Alto> - Chiesa di San Valentino
SGTI - Identificazione	Scultori - Italia - Sec.17.-18. - Brustolon, Andrea
SGL - TITOLO	
SGLT - Titolo proprio	Provincia di Belluno - Mareson. Chiesa di S. Valentino
SGLS - Specifiche titolo	dattiloscritto al verso
DT - CRONOLOGIA	
DTZ - CRONOLOGIA GENERICA	
DTZG - Fascia cronologica /periodo	XX
DTS - CRONOLOGIA SPECIFICA	
DTSI - Da	1900
DTSV - Validità	ca
DTSF - A	1950
DTSL - Validità	ca
DTM - Motivazione/fonte	analisi tecnico-formale
LR - LUOGO E DATA DELLA RIPRESA	
LRC - LOCALIZZAZIONE	
LRCS - Stato	ITALIA
LRCR - Regione	Veneto
LRCP - Provincia	BL
LRCC - Comune	Zoldo Alto
LRCL - Località	MARESON - PECOL
LRD - Data della ripresa	1900-1950
MT - DATI TECNICI	
MTX - Indicazione di colore	BN
MTC - MATERIA E TECNICA	

MTCM - Materia	carta
MTCT - Tecnica	gelatina bromuro d'argento
MNR - Misure non rilevate /misure varie	MNR
FRM - Formato	13 x 18

CO - CONSERVAZIONE E INTERVENTI

STC - STATO DI CONSERVAZIONE

STCC - Stato di conservazione	buono
STD - Modalità di conservazione	conservato in cassettera, in locale non climatizzato
STP - Proposte di interventi	spolveratura/ condizionamento

DA - DATI ANALITICI

ISE - ISCRIZIONI/EMBLEMI/MARCHI/STEMMI/TIMBRI

ISEP - Posizione	al verso
ISED - Definizione	timbro
ISEE - Specifiche	di collezione
ISEZ - Descrizione	timbro a inchiostro blu con la scritta, a lettere capitali: Ministero della Pubblica Istruzione/ Archivio Fotografico
ISEO - Identificazione	Ministero della Pubblica Istruzione

TU - CONDIZIONE GIURIDICA E PROVVEDIMENTI DI TUTELA

CDG - CONDIZIONE GIURIDICA

CDGG - Indicazione generica	proprietà Stato
CDGS - Indicazione specifica	Ministero per i Beni e le Attività Culturali/ Istituto centrale per il catalogo e la documentazione
CDGI - Indirizzo	via di San Michele 18

ACQ - ACQUISIZIONE

ACQT - Tipo acquisizione	assegnazione
ACQN - Nome	Ministero della Pubblica Istruzione
ACQD - Riferimento cronologico	1973
ACQL - Luogo acquisizione	Lazio/ RM/ Roma
BPT - Provvedimenti di tutela - sintesi	no

DO - DOCUMENTAZIONE

FTA - DOCUMENTAZIONE FOTOGRAFICA

FTAN - Codice identificativo	MPI6015164
FTAX - Genere	documentazione allegata
FTAP - Tipo	fotografia digitale (file)
FTAF - Formato	.jpeg
FTAK - Nome file originale	MPI6015164.jpg

AD - ACCESSO AI DATI

ADS - SPECIFICHE DI ACCESSO AI DATI

ADSP - Profilo di accesso	1
ADSM - Motivazione	scheda contenente dati liberamente accessibili
CM - CERTIFICAZIONE E GESTIONE DEI DATI	
CMP - REDAZIONE E VERIFICA SCIENTIFICA	
CMPD - Anno di redazione	2013
CMPN - Responsabile ricerca e redazione	Pacella, Manuela
RSR - Referente verifica scientifica	Cavanna, Pierangelo
FUR - Funzionario responsabile	Berardi, Elena