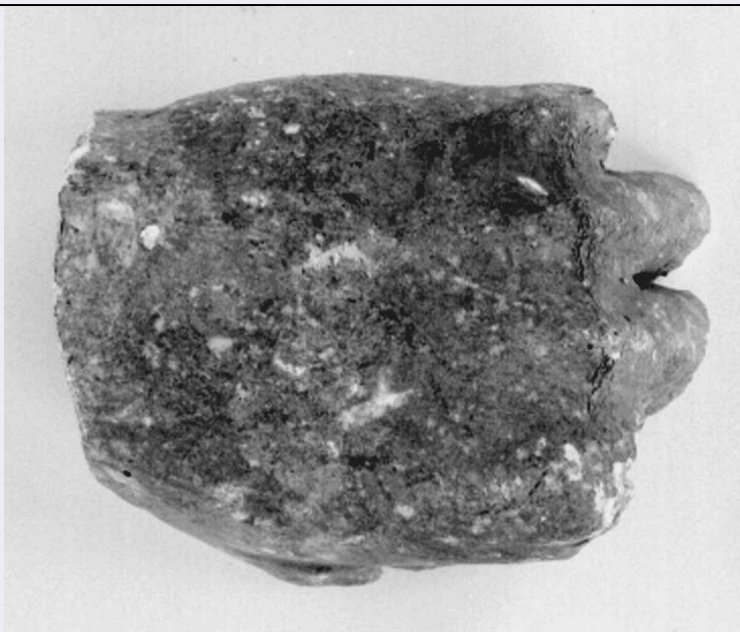


SCHEDA



CD - CODICI

TSK - Tipo Scheda OA

LIR - Livello ricerca C

NCT - CODICE UNIVOCO

NCTR - Codice regione 15

NCTN - Numero catalogo generale 00051062

ESC - Ente schedatore S81

ECP - Ente competente S81

RV - RELAZIONI

ROZ - Altre relazioni 1500051060

ROZ - Altre relazioni 1500051061

ROZ - Altre relazioni 1500051065

ROZ - Altre relazioni 1500051067

ROZ - Altre relazioni 1500051068

OG - OGGETTO

OGT - OGGETTO

OGTD - Definizione comodino

OGTV - Identificazione serie

QNT - QUANTITA'

QNTN - Numero 2

LC - LOCALIZZAZIONE GEOGRAFICO-AMMINISTRATIVA

PVC - LOCALIZZAZIONE GEOGRAFICO-AMMINISTRATIVA ATTUALE

PVCS - Stato ITALIA

PVCR - Regione Campania

PVCP - Provincia CE

PVCC - Comune Caserta

LDC - COLLOCAZIONE SPECIFICA

LDCT - Tipologia	palazzo
LDCQ - Qualificazione	reale
LDCN - Denominazione attuale	Reggia di Caserta
LDCC - Complesso di appartenenza	Reggia di Caserta
LDCU - Indirizzo	Viale Douhet, 2/ a
LDCM - Denominazione raccolta	Museo della Reggia di Caserta
LDCS - Specifiche	Appartamento Ottocentesco/camera da letto di Francesco II

UB - UBICAZIONE E DATI PATRIMONIALI

UBO - Ubicazione originaria SC

INV - INVENTARIO DI MUSEO O SOPRINTENDENZA

INVN - Numero 612
INVD - Data 1977-1978

INV - INVENTARIO DI MUSEO O SOPRINTENDENZA

INVN - Numero 7874
INVD - Data 1905

DT - CRONOLOGIA**DTZ - CRONOLOGIA GENERICA**

DTZG - Secolo sec. XIX
DTZS - Frazione di secolo primo quarto

DTS - CRONOLOGIA SPECIFICA

DTSI - Da 1808
DTSV - Validita' post
DTSF - A 1825
DTSL - Validita' ante

DTM - Motivazione cronologia analisi stilistica

DTM - Motivazione cronologia confronto

DTM - Motivazione cronologia bibliografia

AU - DEFINIZIONE CULTURALE**ATB - AMBITO CULTURALE**

ATBD - Denominazione ambito napoletano
ATBR - Riferimento all'intervento esecuzione
ATBM - Motivazione dell'attribuzione analisi stilistica
ATBM - Motivazione dell'attribuzione confronto
ATBM - Motivazione dell'attribuzione bibliografia

MT - DATI TECNICI

MTC - Materia e tecnica legno di mogano/ intarsio/ doratura

MIS - MISURE

MISU - Unita'	cm
MISA - Altezza	86
MISL - Larghezza	49
MISP - Profondita'	40

CO - CONSERVAZIONE**STC - STATO DI CONSERVAZIONE**

STCC - Stato di conservazione	discreto
STCS - Indicazioni specifiche	In uno manca la maniglia del portellino, nell'altro manca la maniglia del cassetto.

DA - DATI ANALITICI**DES - DESCRIZIONE**

DESO - Indicazioni sull'oggetto	Coppia di comodini n legno di mogano a forma di parallelepipedo, riccamente guarniti di ornamenti dorati a motivi vegetali e geometrici. Entrambi hanno uno sportello e un cassetto sulla parte anteriore. Piano in marmo bianco.
DESI - Codifica Iconclass	NR (recupero pregresso)
DESS - Indicazioni sul soggetto	NR (recupero pregresso)

NSC - Notizie storico-critiche

Raffinata coppia di comodini in legno di mogano intagliato con raffinati ornamenti dorati. La coppia fa parte di un insieme di arredi composto da letto en bateu e baldacchino, una credenza, un portadocumenti da viaggio, due cassettoni, tutti attualmente situati nella camera da letto di Francesco II dell'Appartamento ottocentesco della Reggia. L'insieme, per il quale era stata proposta precedentemente una datazione alla prima metà del XIX sec., era stato assegnato ad artigiani napoletani, precisamente a "maestranze di intagliatori attivi per la reggia probabilmente su disegni dell'architetto di corte Antonio Niccolini" (2000, Adinolfi M. T; 2005, ARTPAST /Cozzolino M.). Sulla base di un confronto tipologico e stilistico con l'insieme di arredi (due comodini, letto en bateau con baldacchino, due cassettoni, una credenza) degli arredi della camera di Murat, ugualmente nell'Appartamento ottocentesco della Reggia di Caserta, Enrico Colle ha proposto invece per l'insieme della stanza di Francesco II una datazione intorno al 1815 o ai primi anni del ritorno di Ferdinando I. I mobili della stanza di Francesco II riprendono infatti, per forma e parte degli ornati, i modelli francesi dell'insieme della stanza di Murat il cui stile, evidentemente, fu preso a modello e rielaborato da artigiani napoletani al servizio della corte (vedi E. Colle, Il mobile Impero in Italia. Arredi e decorazioni d'interni dal 1800 al 1843, Milano 1998, pp. 61-63, 64-65, 66-67, con bibliografia precedente). Si precisa pertanto in questo contesto per l'insieme di arredi della stanza di Francesco II una datazione anticipata al primo quarto del XIX sec., tra il 1808 e ante 1825, e si mantiene la precedente attribuzione ad artigiani napoletani su modelli francesi.

TU - CONDIZIONE GIURIDICA E VINCOLI**CDG - CONDIZIONE GIURIDICA**

CDGG - Indicazione generica	proprietà Stato
CDGS - Indicazione	

specifica	Ministero per i Beni Culturali e Ambientali/ SBAAAS CE
CDGI - Indirizzo	Viale Douhet, 2/ a
DO - FONTI E DOCUMENTI DI RIFERIMENTO	
FTA - DOCUMENTAZIONE FOTOGRAFICA	
FTAX - Genere	documentazione allegata
FTAP - Tipo	fotografia digitale (file), colore
FTAA - Autore	Marino A. M.
FTAD - Data	2016
FTAN - Codice identificativo	AFS81 20150222
FTA - DOCUMENTAZIONE FOTOGRAFICA	
FTAX - Genere	documentazione allegata
FTAP - Tipo	positivo b/n
FTAN - Codice identificativo	AFS81 003536
AD - ACCESSO AI DATI	
ADS - SPECIFICHE DI ACCESSO AI DATI	
ADSP - Profilo di accesso	1
ADSM - Motivazione	scheda contenente dati liberamente accessibili
CM - COMPILAZIONE	
CMP - COMPILAZIONE	
CMPD - Data	2000
CMPN - Nome	Adinolfi M.T.
FUR - Funzionario responsabile	Bellofatto L.
RVM - TRASCRIZIONE PER INFORMATIZZAZIONE	
RVMD - Data	2000
RVMN - Nome	Adinolfi M.T.
AGG - AGGIORNAMENTO - REVISIONE	
AGGD - Data	2005
AGGN - Nome	ARTPAST/ Cozzolino M.
AGGF - Funzionario responsabile	NR (recupero pregresso)