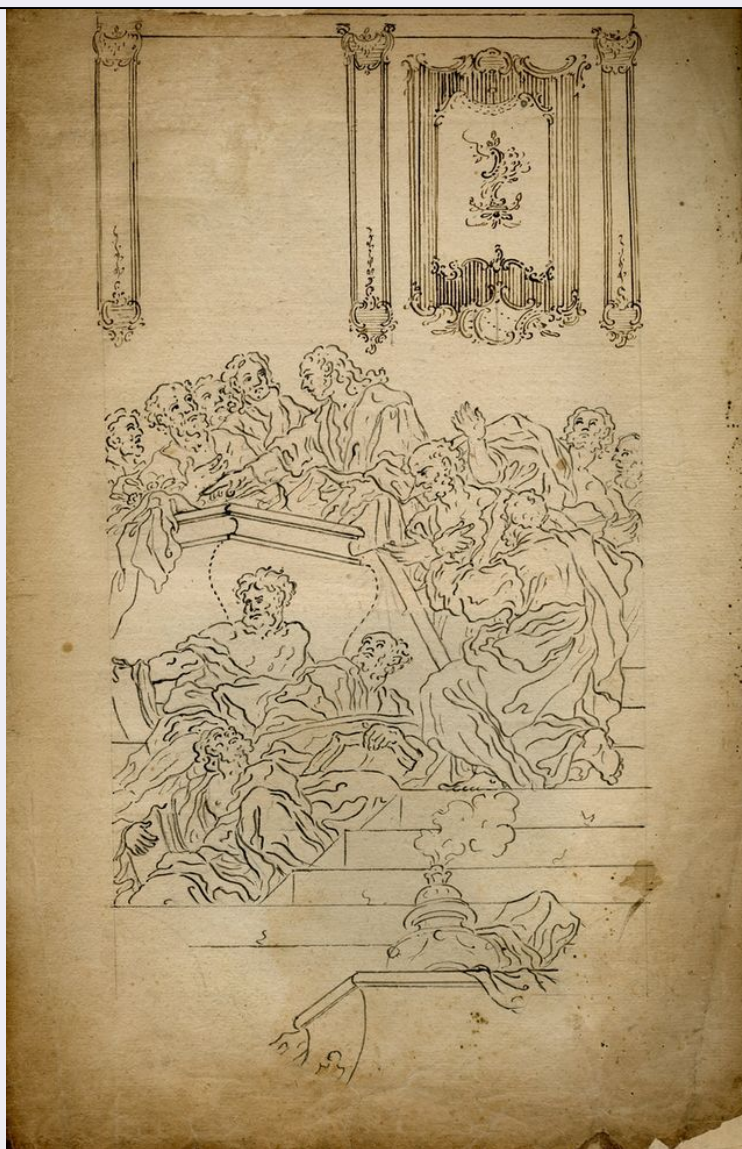


SCHEDA



CD - CODICI

TSK - Tipo Scheda	D
LIR - Livello ricerca	C
NCT - CODICE UNIVOCO	
NCTR - Codice regione	14
NCTN - Numero catalogo generale	00080891
ESC - Ente schedatore	S171
ECP - Ente competente	S171

RV - RELAZIONI

RSE - RELAZIONI DIRETTE

RSER - Tipo relazione	luogo di collocazione/localizzazione
RSET - Tipo scheda	A
RSEC - Codice bene	1400002505

OG - OGGETTO

OGT - OGGETTO

OGTD - Definizione	disegno
--------------------	---------

OGTT - Tipologia	studio
OGTV - Identificazione	opera isolata
QNT - QUANTITA'	
QNTN - Numero	4
SGT - SOGGETTO	
SGTI - Identificazione	Gli Apostoli intorno al sepolcro della Vergine (recto)
SGTI - Identificazione	Abbozzo di boiserie (recto)
SGTI - Identificazione	Paesaggio (verso)
SGTI - Identificazione	Motivi decorativi (verso)
LC - LOCALIZZAZIONE GEOGRAFICO-AMMINISTRATIVA	
PVC - LOCALIZZAZIONE GEOGRAFICO-AMMINISTRATIVA ATTUALE	
PVCS - Stato	ITALIA
PVCR - Regione	Molise
PVCP - Provincia	IS
PVCC - Comune	Venafro
PVCL - Località	VENAFRO
LDC - COLLOCAZIONE SPECIFICA	
LDCT - Tipologia	castello
LDCN - Denominazione attuale	Castello Pandone Museo Nazionale del Molise
LDCU - Indirizzo	Via Tre Cappelle
LDCM - Denominazione raccolta	Collezione Giacomo e Nicola Giuliani
LDCS - Specifiche	secondo piano/ deposito/ cassetiera/ cassetto 3
UB - UBICAZIONE E DATI PATRIMONIALI	
INV - INVENTARIO DI MUSEO O SOPRINTENDENZA	
INVN - Numero	34299 (I23/ 302R - 302V)
INVD - Data	1992/00/00
LA - ALTRE LOCALIZZAZIONI GEOGRAFICO-AMMINISTRATIVE	
TCL - Tipo di localizzazione	luogo di reperimento
PRV - LOCALIZZAZIONE GEOGRAFICO-AMMINISTRATIVA	
PRVS - Stato	ITALIA
PRVR - Regione	Molise
PRVP - Provincia	CB
PRVC - Comune	Oratino
PRVL - Località	ORATINO
PRC - COLLOCAZIONE SPECIFICA	
PRCT - Tipologia	casa
PRCQ - Qualificazione	privata
PRCM - Denominazione raccolta	Collezione famiglia Iannandrea
PRD - DATA	
PRDU - Data uscita	1990/10/29

LA - ALTRE LOCALIZZAZIONI GEOGRAFICO-AMMINISTRATIVE

TCL - Tipo di localizzazione	luogo di deposito
-------------------------------------	-------------------

PRV - LOCALIZZAZIONE GEOGRAFICO-AMMINISTRATIVA

PRVS - Stato	ITALIA
---------------------	--------

PRVR - Regione	Molise
-----------------------	--------

PRVP - Provincia	CB
-------------------------	----

PRVC - Comune	Campobasso
----------------------	------------

PRVL - Località	CAMPOBASSO
------------------------	------------

PRC - COLLOCAZIONE SPECIFICA

PRCT - Tipologia	deposito
-------------------------	----------

PRCD - Denominazione	Soprintendenza BAAAAS CB
-----------------------------	--------------------------

PRCU - Denominazione spazio viabilistico	Via Prodocimo Rotondo, 8
---	--------------------------

PRCM - Denominazione raccolta	Collezione Giacomo e Nicola Giuliani
--------------------------------------	--------------------------------------

PRD - DATA

PRDI - Data ingresso	1990/10/29
-----------------------------	------------

PRDU - Data uscita	2012/12/17
---------------------------	------------

LA - ALTRE LOCALIZZAZIONI GEOGRAFICO-AMMINISTRATIVE

TCL - Tipo di localizzazione	luogo di deposito
-------------------------------------	-------------------

PRV - LOCALIZZAZIONE GEOGRAFICO-AMMINISTRATIVA

PRVS - Stato	ITALIA
---------------------	--------

PRVR - Regione	Molise
-----------------------	--------

PRVP - Provincia	CB
-------------------------	----

PRVC - Comune	Campobasso
----------------------	------------

PRVL - Località	CAMPOBASSO
------------------------	------------

PRC - COLLOCAZIONE SPECIFICA

PRCT - Tipologia	deposito
-------------------------	----------

PRCD - Denominazione	Soprintendenza SBEAP Molise
-----------------------------	-----------------------------

PRCU - Denominazione spazio viabilistico	Salita S. Bartolomeo, 10
---	--------------------------

PRD - DATA

PRDI - Data ingresso	2012/12/17
-----------------------------	------------

PRDU - Data uscita	15/07/2015
---------------------------	------------

DT - CRONOLOGIA**DTZ - CRONOLOGIA GENERICA**

DTZG - Secolo	XVIII
----------------------	-------

DTZS - Frazione di secolo	seconda metà
----------------------------------	--------------

DTS - CRONOLOGIA SPECIFICA

DTSI - Da	1751/00/00
------------------	------------

DTSV - Validità	post
------------------------	------

DTSF - A	1799/00/00
-----------------	------------

DTSL - Validità	ante
------------------------	------

DTM - Motivazione cronologia	analisi stilistica
-------------------------------------	--------------------

DTM - Motivazione cronologia	bibliografia
-------------------------------------	--------------

DTM - Motivazione cronologia	contesto
-------------------------------------	----------

AU - DEFINIZIONE CULTURALE

ATB - AMBITO CULTURALE

ATBD - Denominazione	ambito molisano
-----------------------------	-----------------

ATBR - Riferimento all'intervento	esecutore
--	-----------

ATBM - Motivazione dell'attribuzione	analisi stilistica
---	--------------------

ATBM - Motivazione dell'attribuzione	bibliografia
---	--------------

ATBM - Motivazione dell'attribuzione	contesto
---	----------

MT - DATI TECNICI

MTC - Materia e tecnica	carta avorio/ inchiostro bruno
--------------------------------	--------------------------------

MTC - Materia e tecnica	carta avorio/ matita
--------------------------------	----------------------

MTC - Materia e tecnica	carta avorio/ acquerellatura
--------------------------------	------------------------------

MIS - MISURE

MISU - Unità	mm
---------------------	----

MISA - Altezza	445
-----------------------	-----

MISL - Larghezza	297
-------------------------	-----

MISV - Varie	Passepartout: altezza mm. 500
---------------------	-------------------------------

MISV - Varie	Passepartout: larghezza mm. 700
---------------------	---------------------------------

CO - CONSERVAZIONE

STC - STATO DI CONSERVAZIONE

STCC - Stato di conservazione	buono
--------------------------------------	-------

STCS - Indicazioni specifiche	Il foglio è stato sottoposto a restauro in quanto il supporto presentava pieghe lungo il bordo sinistro; quattro strappi diversamente collocati; lacune lungo il bordo superiore dovute all'azione dei roditori; ossidazioni lungo i quattro bordi; depositi superficiali di polveri ed escrementi di insetti sparsi sulla superficie; macchie lungo il bordo inferiore e sparse sulla superficie; tracce di umidità e alterazioni biologiche dovute ai roditori. Il supporto è stato sottoposto a lavaggio a secco.
--------------------------------------	--

RS - RESTAURI

RST - RESTAURI

RSTD - Data	1993/ feb.-mar.
--------------------	-----------------

RSTS - Situazione	concluso
--------------------------	----------

RSTE - Ente responsabile	Soprintendenza BAAAS CB
---------------------------------	-------------------------

RSTN - Nome operatore	Borruso Bieler Christine Lucie
------------------------------	--------------------------------

RSTR - Ente finanziatore	Soprintendenza BAAAS CB
---------------------------------	-------------------------

DA - DATI ANALITICI

DES - DESCRIZIONE

	Sul recto presenza di due disegni uno con figure altro con decorazioni
--	--

DESO - Indicazioni sull'oggetto	architettoniche. Sul verso presenza di due disegno uno campestre e una decorazione architettonica.
DESI - Codifica Iconclass	73 E 75 2
DESI - Codifica Iconclass	48 A 98 1 : 48 AA 98 3
DESI - Codifica Iconclass	25 H 2
DESI - Codifica Iconclass	48 A 98 56
DESS - Indicazioni sul soggetto	Recto: gli Apostoli intorno al sepolcro della Vergine. Gli Apostoli sono su una scalinata attorno al sepolcro.
DESS - Indicazioni sul soggetto	Recto: motivi decorativi geometrici e vegetali stilizzati in alto con lesene e specchiature.
DESS - Indicazioni sul soggetto	Verso: in basso ovale con paesaggio campestre. Oggetti: ponte. Fiumi. Piante: alberi.
DESS - Indicazioni sul soggetto	Verso: in alto studio per motivi decorativi architettonici.
NSC - Notizie storico-critiche	<p>La raccolta, miscellanea di disegni, acquerelli, bozzetti, stampe etc. di vari artisti attivi nei secc. XVII e XVIII, fu recuperata nel 1983 presso le famiglie Iannadrea e Tirabassi, eredi dei Giuliani, Giacomo, padre, e Nicola, figlio, pittori e decoratori di Oratino (CB) operativi in ambito napoletano a cavallo dei secc. XIX-XX. Nicola, allievo di Domenico Morelli, la acquisì dagli eredi di Ciriaco Brunetti, pittore e decoratore oratinese attivo in tutto il Molise dalla prima metà del sec. XVIII agli inizi del XIX. Nel 1990 è stata acquistata dal MIBAC e custodita dalla locale Soprintendenza (specifiche dell'atto del 29/10/1990: 375 disegni su fogli singoli; un taccuino di 27 fogli, un taccuino di 21 fogli, un taccuino di 141 fogli, un volume rilegato contenente 54 fogli, 129 incisioni e 24 bozzetti ad olio su tela o cartone). Considerato che su un foglio sono stati realizzati più disegni-bozzetti-schizzi, il fondo è costituito da 700 disegni circa, di cui oltre la metà acquerellati, e da circa 330 stampe, italiane e tedesche, dei secc. XVI-XVIII. La collezione è composta da: disegni raccolti in n. 4 taccuini di Ciriaco Brunetti o Beniamino Brunetti, di varie dimensioni (n. 1 con figure di Santi e n. 3 con progetti per decorazioni); un album rilegato in pelle nel quale sono stati originariamente incollati circa 200 disegni di mani diverse (riportati a singoli foglio dopo il restauro). Vi sono inoltre: circa n. 200 studi per decorazioni in larga parte siglati o firmati da Ciriaco Brunetti; un gruppo di circa n. 70 accademie di nudo riconducibili alla bottega di Francesco Solimena; un gruppo di circa n. 30 disegni a soggetto sacro di Niccolò Falocco, pittore oratinese zio di Brunetti, allievo di Solimena, operativo a Napoli; n. 40 fogli di autori vari di ambito napoletano dei secc. XVI-XVIII (Balducci, Corenzio, Giaquinto etc.). L'importanza del fondo è data dalla sua unitarietà trattandosi di materiale di uso quotidiano, giunto quasi integro fino a noi, di un pittore gravitante in ambito provinciale, la cui produzione superstita è purtroppo oggi riconducibile solo ad una serie di dipinti, conservati in chiese molisane. Testimonia, inoltre, non solo la quotidiana, costante attività del Brunetti nell'ambito dei soggetti decorativi, ma anche l'operosa attività di una bottega oratinese in cui praticavano più esponenti dello stesso ambito familiare (Pietro, Beniamino, Benedetto e Stanislao Brunetti). Le opere, restaurate per oltre il 50% in tre fasi, dal 1992 al 1995 dai restauratori C. L. B. Borruso e P. Crisostomi, sono state custodite presso i depositi della Soprintendenza fino al 2015 anno di definitiva collocazione presso Castello Pandone di Venafro, dove, a rotazione, fanno parte dell'esposizione permanente del Museo. Lo studio per una consolle è un</p>

motivo che ricorre in diversi altri disegni della collezione (inv. 34139) e in alcune stampe.

TU - CONDIZIONE GIURIDICA E VINCOLI

ACQ - ACQUISIZIONE

ACQT - Tipo acquisizione	acquisto
ACQN - Nome	famiglia Iannandrea
ACQD - Data acquisizione	1990/10/29
ACQL - Luogo acquisizione	CB/ Campobasso/ Uffici Soprintendenza BAAAAS CB

CDG - CONDIZIONE GIURIDICA

CDGG - Indicazione generica	proprietà Stato
CDGS - Indicazione specifica	Ministero dei beni e delle attività culturali e del turismo
CDGI - Indirizzo	Salita San Bartolomeo, 10 - 86100 Campobasso

NVC - PROVVEDIMENTI DI TUTELA

NVCT - Tipo provvedimento	DLgs n. 42/2004, art. 10, comma 1
NVCE - Estremi provvedimento	G.U. n.45 del 24/02/2004

DO - FONTI E DOCUMENTI DI RIFERIMENTO

FTA - DOCUMENTAZIONE FOTOGRAFICA

FTAX - Genere	documentazione allegata
FTAP - Tipo	fotografia digitale (file)
FTAA - Autore	D'Amico Sergio
FTAD - Data	2014/11/19
FTAE - Ente proprietario	Soprintendenza BSAE Molise
FTAN - Codice identificativo	coll.GiulianiFA80891Rb
FTAT - Note	ripresa recto

FTA - DOCUMENTAZIONE FOTOGRAFICA

FTAX - Genere	documentazione allegata
FTAP - Tipo	fotografia b/n
FTAA - Autore	Soprintendenza BAAAAS CB
FTAD - Data	1986/1987
FTAE - Ente proprietario	Soprintendenza BSAE Molise
FTAC - Collocazione	CCXXXVIII-5-34 (inv.15174)
FTAN - Codice identificativo	coll.GiulianiFA80891Ra
FTAT - Note	ripresa recto
FTAF - Formato	18x24

FTA - DOCUMENTAZIONE FOTOGRAFICA

FTAX - Genere	documentazione allegata
FTAP - Tipo	fotografia b/n
FTAA - Autore	Soprintendenza BAAAAS CB
FTAD - Data	1986/1987
FTAE - Ente proprietario	Soprintendenza BSAE Molise

FTAC - Collocazione	CCXXXVIII-6-5 (inv.15180)
FTAN - Codice identificativo	coll.GiulianiFA80891Va
FTAT - Note	ripresa verso
FTAF - Formato	18x24
FNT - FONTI E DOCUMENTI	
FNTP - Tipo	scheda catalogo
FNTA - Autore	Borrelli Giovanni
FNTT - Denominazione	D 1400080891
FNTD - Data	1992/00/00
FNTN - Nome archivio	Archivio Soprintendenza BSAE Molise
FNTS - Posizione	archivio catalogo/ schedario 21/ cassetto 3
FNTI - Codice identificativo	coll.GiulianiDA80891a
FNT - FONTI E DOCUMENTI	
FNTP - Tipo	scheda di restauro
FNTA - Autore	Borruso Bieler Christine Lucie
FNTT - Denominazione	inv. 34299
FNTD - Data	1993/ feb. - mar.
FNTN - Nome archivio	Archivio Soprintendenza BSAE Molise
FNTS - Posizione	archivio/ catalogo/ schedario 21/ cassetto...
FNTI - Codice identificativo	coll.GiulianiDA80891b
BIB - BIBLIOGRAFIA	
BIBX - Genere	bibliografia specifica
BIBA - Autore	Borrelli Gian Giotto/ Catalano Dora/ Lattuada Riccardo
BIBD - Anno di edizione	1993
BIBH - Sigla per citazione	S1710001
BIB - BIBLIOGRAFIA	
BIBX - Genere	bibliografia specifica
BIBA - Autore	Gian Giotto Borrelli
BIBD - Anno di edizione	1994/00/00
BIBH - Sigla per citazione	S1710015
BIBN - V., pp., nn.	p. 251
AD - ACCESSO AI DATI	
ADS - SPECIFICHE DI ACCESSO AI DATI	
ADSP - Profilo di accesso	1
ADSM - Motivazione	scheda contenente dati liberamente accessibili
CM - COMPILAZIONE	
CMP - COMPILAZIONE	
CMPD - Data	1992
CMPN - Nome	Borrelli Giovanni
FUR - Funzionario responsabile	Catalano Dora
RVM - TRASCRIZIONE PER INFORMATIZZAZIONE	
RVMD - Data	2016

RVMN - Nome	Mastrantuono Carla
AGG - AGGIORNAMENTO - REVISIONE	
AGGD - Data	2016
AGGN - Nome	Mastrantuono Carla
AGGE - Ente	Soprintendenza Belle Arti e Paesaggio del Molise
AGGF - Funzionario responsabile	Benvenuto Cinthia
AN - ANNOTAZIONI	
OSS - Osservazioni	Le specifiche di collocazione si riferiscono alla posizione nel deposito in quanto opere in mostra soggette a rotazione.