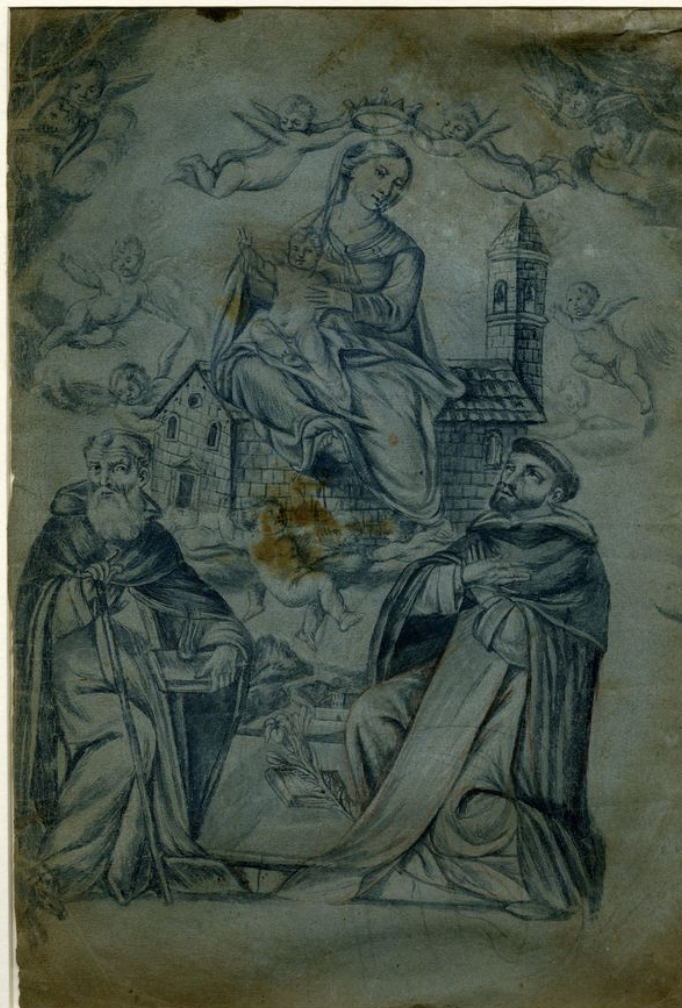


SCHEDA



CD - CODICI

TSK - Tipo Scheda	D
LIR - Livello ricerca	C
NCT - CODICE UNIVOCO	
NCTR - Codice regione	14
NCTN - Numero catalogo generale	00080893
ESC - Ente schedatore	S171
ECP - Ente competente	S171

RV - RELAZIONI

RSE - RELAZIONI DIRETTE

RSER - Tipo relazione	luogo di collocazione/localizzazione
RSET - Tipo scheda	A
RSEC - Codice bene	1400002505

RSE - RELAZIONI DIRETTE

RSER - Tipo relazione	esecuzione/evento di riferimento
RSET - Tipo scheda	OA
RSEC - Codice bene	1400008186

OG - OGGETTO**OGT - OGGETTO**

OGTD - Definizione	disegno
OGTV - Identificazione	opera isolata

QNT - QUANTITA'

QNTN - Numero	2
----------------------	---

SGT - SOGGETTO

SGTI - Identificazione	Madonna con Bambino con i Santi Antonio Abate e Domenico (recto)
SGTI - Identificazione	Santa Martire (verso)

LC - LOCALIZZAZIONE GEOGRAFICO-AMMINISTRATIVA**PVC - LOCALIZZAZIONE GEOGRAFICO-AMMINISTRATIVA ATTUALE**

PVCS - Stato	ITALIA
PVCR - Regione	Molise
PVCP - Provincia	IS
PVCC - Comune	Venafro
PVCL - Località	VENAFRO

LDC - COLLOCAZIONE SPECIFICA

LDCT - Tipologia	castello
LDCN - Denominazione attuale	Castello Pandone Museo Nazionale del Molise
LDCU - Indirizzo	Via Tre Cappelle
LDCM - Denominazione raccolta	Collezione Giacomo e Nicola Giuliani
LDCS - Specifiche	secondo piano/ deposito/ cassettera/ cassetto 4

UB - UBICAZIONE E DATI PATRIMONIALI**INV - INVENTARIO DI MUSEO O SOPRINTENDENZA**

INVN - Numero	34301 (I23/ 304R - 304V)
INVD - Data	1992/00/00

LA - ALTRE LOCALIZZAZIONI GEOGRAFICO-AMMINISTRATIVE

TCL - Tipo di localizzazione	luogo di reperimento
-------------------------------------	----------------------

PRV - LOCALIZZAZIONE GEOGRAFICO-AMMINISTRATIVA

PRVS - Stato	ITALIA
PRVR - Regione	Molise
PRVP - Provincia	CB
PRVC - Comune	Oratino
PRVL - Località	ORATINO

PRC - COLLOCAZIONE SPECIFICA

PRCT - Tipologia	casa
PRCQ - Qualificazione	privata
PRCM - Denominazione raccolta	Collezione famiglia Iannandrea

PRD - DATA

PRDU - Data uscita	1990/10/29
---------------------------	------------

LA - ALTRE LOCALIZZAZIONI GEOGRAFICO-AMMINISTRATIVE

TCL - Tipo di localizzazione	luogo di deposito
-------------------------------------	-------------------

PRV - LOCALIZZAZIONE GEOGRAFICO-AMMINISTRATIVA

PRVS - Stato	ITALIA
---------------------	--------

PRVR - Regione	Molise
-----------------------	--------

PRVP - Provincia	CB
-------------------------	----

PRVC - Comune	Campobasso
----------------------	------------

PRVL - Località	CAMPOBASSO
------------------------	------------

PRC - COLLOCAZIONE SPECIFICA

PRCT - Tipologia	deposito
-------------------------	----------

PRCD - Denominazione	Soprintendenza BAAAAS CB
-----------------------------	--------------------------

PRCU - Denominazione spazio viabilistico	Via Prodocimo Rotondo, 8
---	--------------------------

PRCM - Denominazione raccolta	Collezione Giacomo e Nicola Giuliani
--------------------------------------	--------------------------------------

PRD - DATA

PRDI - Data ingresso	1990/10/29
-----------------------------	------------

PRDU - Data uscita	2012/12/17
---------------------------	------------

LA - ALTRE LOCALIZZAZIONI GEOGRAFICO-AMMINISTRATIVE

TCL - Tipo di localizzazione	luogo di deposito
-------------------------------------	-------------------

PRV - LOCALIZZAZIONE GEOGRAFICO-AMMINISTRATIVA

PRVS - Stato	ITALIA
---------------------	--------

PRVR - Regione	Molise
-----------------------	--------

PRVP - Provincia	CB
-------------------------	----

PRVC - Comune	Campobasso
----------------------	------------

PRVL - Località	CAMPOBASSO
------------------------	------------

PRC - COLLOCAZIONE SPECIFICA

PRCT - Tipologia	deposito
-------------------------	----------

PRCD - Denominazione	Soprintendenza SBEAP Molise
-----------------------------	-----------------------------

PRCU - Denominazione spazio viabilistico	Salita S. Bartolomeo, 10
---	--------------------------

PRD - DATA

PRDI - Data ingresso	2012/12/17
-----------------------------	------------

PRDU - Data uscita	15/07/2015
---------------------------	------------

RO - RAPPORTO**ROF - RAPPORTO OPERA FINALE/ORIGINALE**

ROFF - Stadio opera	bozzetto
----------------------------	----------

ROFO - Opera finale /originale	dipinto
---------------------------------------	---------

ROFS - Soggetto opera finale/originale	Madonna di Loreto con i Santi Antonio Abate e Domenico
---	--

ROFA - Autore opera finale /originale	Brunetti Benedetto (attribuito)
--	---------------------------------

ROFD - Datazione opera	
-------------------------------	--

finale/originale	sec. XVII - seconda metà- 1651 post - 1695 ante
ROFC - Collocazione opera finale/originale	Italia/ Molise/ CB/ Cercemaggiore/ Chiesa di S. Maria della Croce
DT - CRONOLOGIA	
DTZ - CRONOLOGIA GENERICA	
DTZG - Secolo	XVII
DTZS - Frazione di secolo	seconda metà
DTS - CRONOLOGIA SPECIFICA	
DTSI - Da	1670/00/00
DTSV - Validità	post
DTSF - A	1695/00/00
DTSL - Validità	ante
DTM - Motivazione cronologia	analisi stilistica
DTM - Motivazione cronologia	bibliografia
DTM - Motivazione cronologia	contesto
DTM - Motivazione cronologia	confronto
AU - DEFINIZIONE CULTURALE	
AUT - AUTORE	
AUTS - Riferimento all'autore	attribuito
AUTR - Riferimento all'intervento	esecutore
AUTM - Motivazione dell'attribuzione	analisi stilistica
AUTM - Motivazione dell'attribuzione	bibliografia
AUTM - Motivazione dell'attribuzione	confronto
AUTM - Motivazione dell'attribuzione	contesto
AUTN - Nome scelto	Brunetti Benedetto
AUTA - Dati anagrafici	notizie 1657-1698
AUTH - Sigla per citazione	S1710003
ATB - AMBITO CULTURALE	
ATBD - Denominazione	ambito molisano
ATBR - Riferimento all'intervento	esecutore
ATBM - Motivazione dell'attribuzione	analisi stilistica
ATBM - Motivazione dell'attribuzione	bibliografia
ATBM - Motivazione dell'attribuzione	contesto
MT - DATI TECNICI	
MTC - Materia e tecnica	carta azzurra/ matita

MTC - Materia e tecnica	carta azzurra/ sanguigna
MTC - Materia e tecnica	carta azzurra/ pittura a tempera
MTC - Materia e tecnica	carta azzurra/ carboncino
MIS - MISURE	
MISU - Unità	mm
MISA - Altezza	402
MISL - Larghezza	274
MISV - Varie	Passepartout: altezza mm. 700
MISV - Varie	Passepartout: larghezza mm. 500
CO - CONSERVAZIONE	
STC - STATO DI CONSERVAZIONE	
STCC - Stato di conservazione	buono
STCS - Indicazioni specifiche	Il foglio è stato sottoposto a restauro in quanto il supporto presentava pieghe, grinze e strappi in vicinanza dei bordi; lacune nell'angolo inferiore destro e altre di piccole dimensioni su tutta la superficie; ossidazioni lungo i bordi; depositi superficiali di polveri; macchie bianche sul viso della Madonna dovute a microrganismi; macchie gialle sparse sulla metà superiore del foglio; una macchia deturpante gialla in corrispondenza dei due putti ai piedi della Vergine.
RS - RESTAURI	
RST - RESTAURI	
RSTD - Data	1993/ feb.-mar.
RSTS - Situazione	concluso
RSTE - Ente responsabile	Soprintendenza BAAAAS CB
RSTN - Nome operatore	Borruso Bieler Christine Lucie
RSTR - Ente finanziatore	Soprintendenza BAAAAS CB
DA - DATI ANALITICI	
DES - DESCRIZIONE	
DESO - Indicazioni sull'oggetto	Il foglio presenta sul recto la raffigurazione della Madonna con il Bambino. Sul verso è raffigurata una santa.
DESI - Codifica Iconclass	11 F 41 3 :11 G 19 2 : 11 H (ANTONIO ABATE) : 11 H (DOMENICO)
DESI - Codifica Iconclass	11 HH
DESS - Indicazioni sul soggetto	Recto: Madonna con Bambino con i Santi Antonio Abate e Domenico. La Vergine è incoronata da putti, seduta su una chiesa; in basso vi sono due santi a sinistra Sant'Antonio Abate a destra San Domenico. Personaggi: Madonna; Bambino; San Antonio Abate; San Domenico. Attributi: (San Antonio Abate) libro; fiamma; bastone da viandante. Attributi: (San Domenico) giglio; libro. Architetture: chiesa. Figure: angeli; cherubini.
DESS - Indicazioni sul soggetto	Verso:santa martire avvolta da un mantello di ermellino, identificabile forse con Santa Elisabetta. Attributi: mantello ermellino; palma. Figure: angelo.
	La raccolta, miscellanea di disegni, acquerelli, bozzetti, stampe etc. di vari artisti attivi nei secc. XVII e XVIII, fu recuperata nel 1983 presso le famiglie Iannadrea e Tirabassi, eredi dei Giuliani, Giacomo, padre, e Nicola, figlio, pittori e decoratori di Oratino (CB) operativi in ambito

NSC - Notizie storico-critiche

napoletano a cavallo dei secc. XIX-XX. Nicola, allievo di Domenico Morelli, la acquisì dagli eredi di Ciriaco Brunetti, pittore e decoratore oratinese attivo in tutto il Molise dalla prima metà del sec. XVIII agli inizi del XIX. Nel 1990 è stata acquistata dal MIBAC e custodita dalla locale Soprintendenza (specifiche dell'atto del 29/10/1990: 375 disegni su fogli singoli; un taccuino di 27 fogli, un taccuino di 21 fogli, un taccuino di 141 fogli, un volume rilegato contenente 54 fogli, 129 incisioni e 24 bozzetti ad olio su tela o cartone). Considerato che su un foglio sono stati realizzati più disegni-bozzetti-schizzi, il fondo è costituito da 700 disegni circa, di cui oltre la metà acquerellati, e da circa 330 stampe, italiane e tedesche, dei secc. XVI-XVIII. La collezione è composta da: disegni raccolti in n. 4 taccuini di Ciriaco Brunetti o Beniamino Brunetti, di varie dimensioni (n. 1 con figure di Santi e n. 3 con progetti per decorazioni); un album rilegato in pelle nel quale sono stati originariamente incollati circa 200 disegni di mani diverse (riportati a singoli foglio dopo il restauro). Vi sono inoltre: circa n. 200 studi per decorazioni in larga parte siglati o firmati da Ciriaco Brunetti; un gruppo di circa n. 70 accademie di nudo riconducibili alla bottega di Francesco Solimena; un gruppo di circa n. 30 disegni a soggetto sacro di Niccolò Falocco, pittore oratinese zio di Brunetti, allievo di Solimena, operativo a Napoli; n. 40 fogli di autori vari di ambito napoletano dei secc. XVI-XVIII (Balducci, Corenzio, Giaquinto etc.). L'importanza del fondo è data dalla sua unitarietà trattandosi di materiale di uso quotidiano, giunto quasi integro fino a noi, di un pittore gravitante in ambito provinciale, la cui produzione superstita è purtroppo oggi riconducibile solo ad una serie di dipinti, conservati in chiese molisane. Testimonia, inoltre, non solo la quotidiana, costante attività del Brunetti nell'ambito dei soggetti decorativi, ma anche l'operosa attività di una bottega oratinese in cui praticavano più esponenti dello stesso ambito familiare (Pietro, Beniamino, Benedetto e Stanislao Brunetti). Le opere, restaurate per oltre il 50% in tre fasi, dal 1992 al 1995 dai restauratori C. L. B. Borruso e P. Crisostomi, sono state custodite presso i depositi della Soprintendenza fino al 2015 anno di definitiva collocazione presso Castello Pandone di Venafro, dove, a rotazione, fanno parte dell'esposizione permanente del Museo. Il disegno è stato esposto alla mostra di Oratino (CB) nel 1993. Nel catalogo della mostra, Riccardo Lattuada, che firma la scheda, attribuisce questo disegno a Benedetto Brunetti, ponendolo ai limiti della composizione per una stampa popolare e collocandolo a metà tra quella che era la pittura devozionale popolare e la volontà del pittore di qualificare la propria esperienza nell'Italia meridionale in un ambito più colto. Secondo Lattuada la composizione è lo studio per la Madonna di Loreto con i Santi Antonio Abate e Domenico per la Chiesa di S. Maria della Croce di Cercemaggiore (NCTN 14 00008186). La posizione del capo della Vergine e i suoi tratti fisionomici riflettono legami con Antonio Solimena. Il disegno presenta forti retaggi della composizione tardo-cinquecentesca nella combinazione degli elementi del disegno e nella costruzione dei panneggi, più morbidi e equilibrati nel dipinto di Cercemaggiore.

TU - CONDIZIONE GIURIDICA E VINCOLI

ACQ - ACQUISIZIONE

ACQT - Tipo acquisizione	acquisto
ACQN - Nome	famiglia Iannandrea
ACQD - Data acquisizione	1990/10/29
ACQL - Luogo acquisizione	CB/ Campobasso/ Uffici Soprintendenza BAAAAS CB

CDG - CONDIZIONE GIURIDICA

CDGG - Indicazione generica	proprietà Stato
CDGS - Indicazione specifica	Ministero dei beni e delle attività culturali e del turismo
CDGI - Indirizzo	Salita San Bartolomeo, 10 - 86100 Campobasso

NVC - PROVVEDIMENTI DI TUTELA

NVCT - Tipo provvedimento	DLgs n. 42/2004, art. 10, comma 1
NVCE - Estremi provvedimento	G.U. n.45 del 24/02/2004

DO - FONTI E DOCUMENTI DI RIFERIMENTO**FTA - DOCUMENTAZIONE FOTOGRAFICA**

FTAX - Genere	documentazione allegata
FTAP - Tipo	fotografia digitale (file)
FTAA - Autore	D'Amico Sergio
FTAD - Data	2014/11/14
FTAE - Ente proprietario	Soprintendenza BSAE Molise
FTAN - Codice identificativo	coll.GiulianiFA80893Rb
FTAT - Note	ripresa recto

FTA - DOCUMENTAZIONE FOTOGRAFICA

FTAX - Genere	documentazione allegata
FTAP - Tipo	fotografia b/n
FTAA - Autore	Soprintendenza BAAAAS CB
FTAD - Data	1986/1987
FTAE - Ente proprietario	Soprintendenza BSAE Molise
FTAC - Collocazione	CCXXXVIII-6-3 (inv.15178)
FTAN - Codice identificativo	coll.GiulianiFA80893Ra
FTAT - Note	ripresa recto
FTAF - Formato	18x24

FTA - DOCUMENTAZIONE FOTOGRAFICA

FTAX - Genere	documentazione allegata
FTAP - Tipo	fotografia b/n
FTAA - Autore	Soprintendenza BAAAAS CB
FTAD - Data	1986/1987
FTAE - Ente proprietario	Soprintendenza BSAE Molise
FTAC - Collocazione	CCXXXVIII-6-2 (inv.15177)
FTAN - Codice identificativo	coll.GiulianiFA80893Va
FTAT - Note	ripresa verso
FTAF - Formato	18x24

FNT - FONTI E DOCUMENTI

FNTP - Tipo	scheda catalogo
FNTA - Autore	Borrelli Giovanni
FNTT - Denominazione	D 1400080893

FNTD - Data	1992/00/00
FNTN - Nome archivio	Archivio Soprintendenza BSAE Molise
FNTS - Posizione	archivio catalogo/ schedario 21/ cassetto 3
FNTI - Codice identificativo	coll.GiulianiDA80893a
FNT - FONTI E DOCUMENTI	
FNTP - Tipo	scheda di restauro
FNTA - Autore	Borruso Bieler Christine Lucie
FNTT - Denominazione	inv. 34301
FNTD - Data	1993/feb.-mar.
FNTN - Nome archivio	Archivio Soprintendenza BSAE Molise
FNTS - Posizione	archivio/ catalogo/ schedario 21/ cassetto 3
FNTI - Codice identificativo	coll.GiulianiDA80893b
BIB - BIBLIOGRAFIA	
BIBX - Genere	bibliografia specifica
BIBA - Autore	Borrelli Gian Giotto/ Catalano Dora/ Lattuada Riccardo
BIBD - Anno di edizione	1993
BIBH - Sigla per citazione	S1710001
BIBN - V., pp., nn.	p.65
BIB - BIBLIOGRAFIA	
BIBX - Genere	bibliografia specifica
BIBA - Autore	Gian Giotto Borrelli
BIBD - Anno di edizione	1994/00/00
BIBH - Sigla per citazione	S1710015
BIBN - V., pp., nn.	p. 251
BIB - BIBLIOGRAFIA	
BIBX - Genere	bibliografia specifica
BIBA - Autore	Gentile Lorusso Dante
BIBD - Anno di edizione	2002/00/00
BIBH - Sigla per citazione	S1710016
MST - MOSTRE	
MSTT - Titolo	Oratino Pittori Scultori e Botteghe Artigiane tra XVII e XIX secolo
MSTL - Luogo	Oratino (Cb) - Chiesa di S. Maria Assunta
MSTL - Luogo	Oratino (Cb) - Chiesa di S. Nicola di Bari
MSTD - Data	1993/07/31
MSTD - Data	1993/10/31
AD - ACCESSO AI DATI	
ADS - SPECIFICHE DI ACCESSO AI DATI	
ADSP - Profilo di accesso	1
ADSM - Motivazione	scheda contenente dati liberamente accessibili
CM - COMPILAZIONE	
CMP - COMPILAZIONE	
CMPD - Data	1992

CMPN - Nome	Borrelli Giovanni
FUR - Funzionario responsabile	Catalano Dora
RVM - TRASCRIZIONE PER INFORMATIZZAZIONE	
RVMD - Data	2016
RVMN - Nome	Mastrantuono Carla
AGG - AGGIORNAMENTO - REVISIONE	
AGGD - Data	2016
AGGN - Nome	Mastrantuono Carla
AGGE - Ente	Soprintendenza Belle Arti e Paesaggio del Molise
AGGF - Funzionario responsabile	Benvenuto Cinthia
AN - ANNOTAZIONI	
OSS - Osservazioni	Le specifiche di collocazione si riferiscono alla posizione nel deposito in quanto opere in mostra soggette a rotazione.