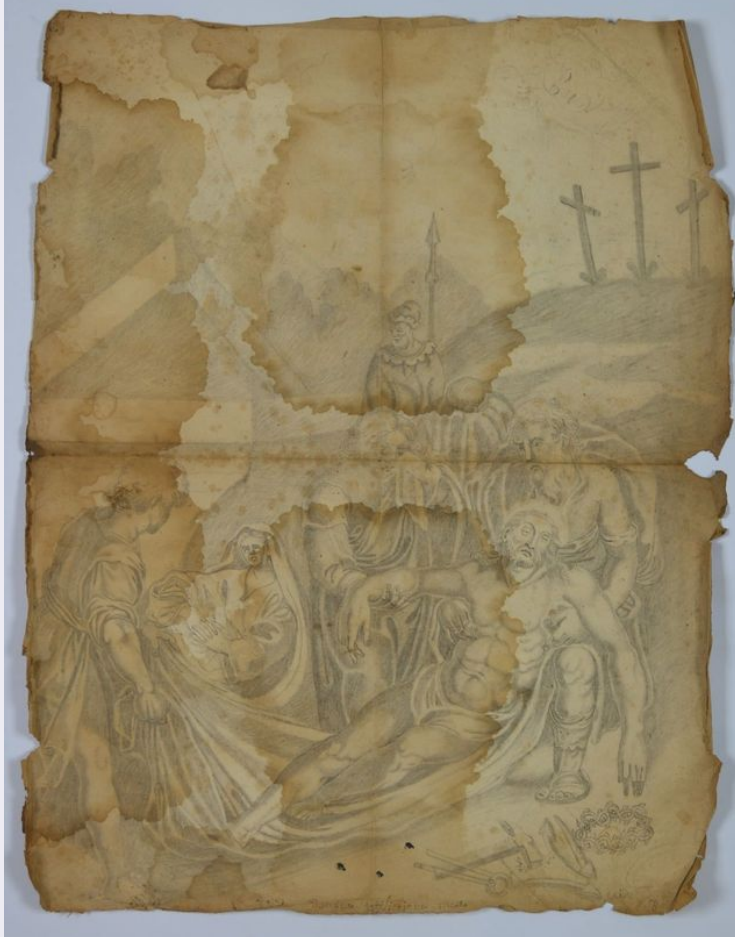


# SCHEDA



## CD - CODICI

TSK - Tipo Scheda	D
LIR - Livello ricerca	C
NCT - CODICE UNIVOCO	
NCTR - Codice regione	14
NCTN - Numero catalogo generale	00080907
ESC - Ente schedatore	S171
ECP - Ente competente	S171

## RV - RELAZIONI

### RSE - RELAZIONI DIRETTE

RSER - Tipo relazione	luogo di collocazione/localizzazione
RSET - Tipo scheda	A
RSEC - Codice bene	1400002505

## OG - OGGETTO

### OGT - OGGETTO

OGTD - Definizione	disegno
OGTT - Tipologia	studio
OGTV - Identificazione	opera isolata

### QNT - QUANTITA'

QNTN - Numero	2
---------------	---

**SGT - SOGGETTO**

<b>SGTI - Identificazione</b>	Deposizione di Cristo (recto)
<b>SGTI - Identificazione</b>	Allegoria della Giustizia (verso)

**LC - LOCALIZZAZIONE GEOGRAFICO-AMMINISTRATIVA****PVC - LOCALIZZAZIONE GEOGRAFICO-AMMINISTRATIVA ATTUALE**

<b>PVCS - Stato</b>	ITALIA
<b>PVCR - Regione</b>	Molise
<b>PVCP - Provincia</b>	IS
<b>PVCC - Comune</b>	Venafro
<b>PVCL - Località</b>	VENAFRO

**LDC - COLLOCAZIONE SPECIFICA**

<b>LDCT - Tipologia</b>	castello
<b>LDCN - Denominazione attuale</b>	Castello Pandone Museo Nazionale del Molise
<b>LDCU - Indirizzo</b>	Via Tre Cappelle
<b>LDCM - Denominazione raccolta</b>	Collezione Giacomo e Nicola Giuliani
<b>LDCS - Specifiche</b>	secondo piano/ deposito/ cartella verde (disegni da restaurare)

**UB - UBICAZIONE E DATI PATRIMONIALI****INV - INVENTARIO DI MUSEO O SOPRINTENDENZA**

<b>INVN - Numero</b>	34315 (I24/ 318R - 318V)
<b>INVD - Data</b>	1992/00/00

**LA - ALTRE LOCALIZZAZIONI GEOGRAFICO-AMMINISTRATIVE**

<b>TCL - Tipo di localizzazione</b>	luogo di reperimento
-------------------------------------	----------------------

**PRV - LOCALIZZAZIONE GEOGRAFICO-AMMINISTRATIVA**

<b>PRVS - Stato</b>	ITALIA
<b>PRVR - Regione</b>	Molise
<b>PRVP - Provincia</b>	CB
<b>PRVC - Comune</b>	Oratino
<b>PRVL - Località</b>	ORATINO

**PRC - COLLOCAZIONE SPECIFICA**

<b>PRCT - Tipologia</b>	casa
<b>PRCQ - Qualificazione</b>	privata
<b>PRCM - Denominazione raccolta</b>	Collezione famiglia Iannandrea

**PRD - DATA**

<b>PRDU - Data uscita</b>	1990/10/29
---------------------------	------------

**LA - ALTRE LOCALIZZAZIONI GEOGRAFICO-AMMINISTRATIVE**

<b>TCL - Tipo di localizzazione</b>	luogo di deposito
-------------------------------------	-------------------

**PRV - LOCALIZZAZIONE GEOGRAFICO-AMMINISTRATIVA**

<b>PRVS - Stato</b>	ITALIA
<b>PRVR - Regione</b>	Molise
<b>PRVP - Provincia</b>	CB

<b>PRVC - Comune</b>	Campobasso
<b>PRVL - Località</b>	CAMPOBASSO
<b>PRC - COLLOCAZIONE SPECIFICA</b>	
<b>PRCT - Tipologia</b>	deposito
<b>PRCD - Denominazione</b>	Soprintendenza BAAAAS CB
<b>PRCU - Denominazione spazio viabilistico</b>	Via Prodocimo Rotondo, 8
<b>PRCM - Denominazione raccolta</b>	Collezione Giacomo e Nicola Giuliani
<b>PRD - DATA</b>	
<b>PRDI - Data ingresso</b>	1990/10/29
<b>PRDU - Data uscita</b>	2012/12/17
<b>LA - ALTRE LOCALIZZAZIONI GEOGRAFICO-AMMINISTRATIVE</b>	
<b>TCL - Tipo di localizzazione</b>	luogo di deposito
<b>PRV - LOCALIZZAZIONE GEOGRAFICO-AMMINISTRATIVA</b>	
<b>PRVS - Stato</b>	ITALIA
<b>PRVR - Regione</b>	Molise
<b>PRVP - Provincia</b>	CB
<b>PRVC - Comune</b>	Campobasso
<b>PRVL - Località</b>	CAMPOBASSO
<b>PRC - COLLOCAZIONE SPECIFICA</b>	
<b>PRCT - Tipologia</b>	deposito
<b>PRCD - Denominazione</b>	Soprintendenza SBEAP Molise
<b>PRCU - Denominazione spazio viabilistico</b>	Salita S. Bartolomeo, 10
<b>PRD - DATA</b>	
<b>PRDI - Data ingresso</b>	2012/12/17
<b>PRDU - Data uscita</b>	15/07/2015
<b>DT - CRONOLOGIA</b>	
<b>DTZ - CRONOLOGIA GENERICA</b>	
<b>DTZG - Secolo</b>	XVIII
<b>DTZS - Frazione di secolo</b>	seconda metà
<b>DTS - CRONOLOGIA SPECIFICA</b>	
<b>DTSI - Da</b>	1751
<b>DTSV - Validità</b>	post
<b>DTSF - A</b>	1799
<b>DTSL - Validità</b>	ante
<b>DTM - Motivazione cronologia</b>	analisi stilistica
<b>DTM - Motivazione cronologia</b>	bibliografia
<b>DTM - Motivazione cronologia</b>	contesto
<b>AU - DEFINIZIONE CULTURALE</b>	
<b>ATB - AMBITO CULTURALE</b>	
<b>ATBD - Denominazione</b>	ambito molisano

<b>ATBR - Riferimento all'intervento</b>	esecutore
<b>ATBM - Motivazione dell'attribuzione</b>	analisi stilistica
<b>ATBM - Motivazione dell'attribuzione</b>	bibliografia
<b>ATBM - Motivazione dell'attribuzione</b>	contesto
<b>MT - DATI TECNICI</b>	
<b>MTC - Materia e tecnica</b>	carta avorio/ carboncino
<b>MTC - Materia e tecnica</b>	carta avorio/ inchiostro bruno
<b>MIS - MISURE</b>	
<b>MISU - Unità</b>	mm
<b>MISA - Altezza</b>	553
<b>MISL - Larghezza</b>	440
<b>CO - CONSERVAZIONE</b>	
<b>STC - STATO DI CONSERVAZIONE</b>	
<b>STCC - Stato di conservazione</b>	cattivo
<b>STCS - Indicazioni specifiche</b>	Il foglio versa in pessime condizioni conservative, dovute alla presenza di vaste macchie di umidità nella parte centrale e sul lato sinistro che compromettono la lettura dei disegni. Sui bordi sono presenti grinze e piccole lacune.
<b>DA - DATI ANALITICI</b>	
<b>DES - DESCRIZIONE</b>	
<b>DESO - Indicazioni sull'oggetto</b>	Sul recto è raffigurato Cristo morto steso su un lenzuolo, tenuto per le spalle da un uomo, probabilmente S. Giuseppe d'Arimatea affiancato dalla Vergine; a sinistra vi è un giovane, forse S. Giovanni Evangelista, che regge il lenzuolo e una pia donna; in secondo piano vi vede un soldato con la lancia; il paesaggio in lontananza è rappresentato dalla collina del Calvario con le croci. Sul verso il disegno occupa solo la parte inferiore, in cui è effigiata l'allegoria della Giustizia, seduta sulle nubi e affiancata da putti, il tutto parzialmente circoscritto da una cornice fitomorfa. La parte superiore presenta uno studio di un parallelepipedo e prove del carboncino.
<b>DESI - Codifica Iconclass</b>	73 D 71
<b>DESI - Codifica Iconclass</b>	59 C 2
<b>DESS - Indicazioni sul soggetto</b>	Recto: deposizione di Cristo dalla Croce.
<b>DESS - Indicazioni sul soggetto</b>	Verso: allegoria della Giustizia.
	La raccolta, miscellanea di disegni, acquerelli, bozzetti, stampe etc. di vari artisti attivi nei secc. XVII e XVIII, fu recuperata nel 1983 presso le famiglie Iannadrea e Tirabassi, eredi dei Giuliani, Giacomo, padre, e Nicola, figlio, pittori e decoratori di Oratino (CB) operativi in ambito napoletano a cavallo dei secc. XIX-XX. Nicola, allievo di Domenico Morelli, la acquisì dagli eredi di Ciriaco Brunetti, pittore e decoratore oratinese attivo in tutto il Molise dalla prima metà del sec. XVIII agli inizi del XIX. Nel 1990 è stata acquistata dal MIBAC e custodita dalla locale Soprintendenza (specifiche dell'atto del 29/10/1990: 375

**NSC - Notizie storico-critiche**

disegni su fogli singoli; un taccuino di 27 fogli, un taccuino di 21 fogli, un taccuino di 141 fogli, un volume rilegato contenente 54 fogli, 129 incisioni e 24 bozzetti ad olio su tela o cartone). Considerato che su un foglio sono stati realizzati più disegni-bozzetti-schizzi, il fondo è costituito da 700 disegni circa, di cui oltre la metà acquerellati, e da circa 330 stampe, italiane e tedesche, dei secc. XVI-XVIII. La collezione è composta da: disegni raccolti in n. 4 taccuini di Ciriaco Brunetti o Beniamino Brunetti, di varie dimensioni (n. 1 con figure di Santi e n. 3 con progetti per decorazioni); un album rilegato in pelle nel quale sono stati originariamente incollati circa 200 disegni di mani diverse (riportati a singoli foglio dopo il restauro). Vi sono inoltre: circa n. 200 studi per decorazioni in larga parte siglati o firmati da Ciriaco Brunetti; un gruppo di circa n. 70 accademie di nudo riconducibili alla bottega di Francesco Solimena; un gruppo di circa n. 30 disegni a soggetto sacro di Niccolò Falocco, pittore oratinese zio di Brunetti, allievo di Solimena, operativo a Napoli; n. 40 fogli di autori vari di ambito napoletano dei secc. XVI-XVIII (Balducci, Corenzio, Giaquinto etc.). L'importanza del fondo è data dalla sua unitarietà trattandosi di materiale di uso quotidiano, giunto quasi integro fino a noi, di un pittore gravitante in ambito provinciale, la cui produzione superstita è purtroppo oggi riconducibile solo ad una serie di dipinti, conservati in chiese molisane. Testimonia, inoltre, non solo la quotidiana, costante attività del Brunetti nell'ambito dei soggetti decorativi, ma anche l'operosa attività di una bottega oratinese in cui praticavano più esponenti dello stesso ambito familiare (Pietro, Beniamino, Benedetto e Stanislao Brunetti). Le opere, restaurate per oltre il 50% in tre fasi, dal 1992 al 1995 dai restauratori C. L. B. Borruso e Crisostomi, sono state custodite presso i depositi della Soprintendenza fino al 2015 anno di definitiva collocazione presso Castello Pandone di Venafro, dove, a rotazione, fanno parte dell'esposizione permanente del Museo.

**TU - CONDIZIONE GIURIDICA E VINCOLI****ACQ - ACQUISIZIONE**

<b>ACQT - Tipo acquisizione</b>	acquisto
<b>ACQN - Nome</b>	famiglia Iannandrea
<b>ACQD - Data acquisizione</b>	1990/10/29
<b>ACQL - Luogo acquisizione</b>	CB/ Campobasso/ Uffici Soprintendenza BAAAAS CB

**CDG - CONDIZIONE GIURIDICA**

<b>CDGG - Indicazione generica</b>	proprietà Stato
<b>CDGS - Indicazione specifica</b>	Ministero dei beni e delle attività culturali e del turismo
<b>CDGI - Indirizzo</b>	Salita San Bartolomeo, 10 - 86100 Campobasso

**NVC - PROVVEDIMENTI DI TUTELA**

<b>NVCT - Tipo provvedimento</b>	DLgs n. 42/2004, art. 10, comma 1
<b>NVCE - Estremi provvedimento</b>	G.U. n.45 del 24/02/2004

**DO - FONTI E DOCUMENTI DI RIFERIMENTO****FTA - DOCUMENTAZIONE FOTOGRAFICA**

<b>FTAX - Genere</b>	documentazione allegata
<b>FTAP - Tipo</b>	fotografia digitale (file)

<b>FTAA - Autore</b>	D'Alessandro Donato
<b>FTAD - Data</b>	2016/03/15
<b>FTAE - Ente proprietario</b>	Soprintendenza BSAE Molise
<b>FTAN - Codice identificativo</b>	coll.GiulianiFA80907Rb
<b>FTAT - Note</b>	ripresa recto
<b>FTA - DOCUMENTAZIONE FOTOGRAFICA</b>	
<b>FTAX - Genere</b>	documentazione allegata
<b>FTAP - Tipo</b>	fotografia digitale (file)
<b>FTAA - Autore</b>	D'Alessandro Donato
<b>FTAD - Data</b>	2016/03/15
<b>FTAE - Ente proprietario</b>	Soprintendenza BSAE Molise
<b>FTAN - Codice identificativo</b>	coll.GiulianiFA80907Vb
<b>FTAT - Note</b>	ripresa verso
<b>FTA - DOCUMENTAZIONE FOTOGRAFICA</b>	
<b>FTAX - Genere</b>	documentazione allegata
<b>FTAP - Tipo</b>	fotografia digitale (file)
<b>FTAA - Autore</b>	D'Alessandro Donato
<b>FTAD - Data</b>	2016/03/15
<b>FTAE - Ente proprietario</b>	Soprintendenza BSAE Molise
<b>FTAN - Codice identificativo</b>	coll.GiulianiFA80907Vbsx
<b>FTAT - Note</b>	ripresa verso facciata sinistra
<b>FTA - DOCUMENTAZIONE FOTOGRAFICA</b>	
<b>FTAX - Genere</b>	documentazione allegata
<b>FTAP - Tipo</b>	fotografia b/n
<b>FTAA - Autore</b>	Soprintendenza BAAAAS CB
<b>FTAD - Data</b>	1986/1987
<b>FTAE - Ente proprietario</b>	Soprintendenza BSAE Molise
<b>FTAC - Collocazione</b>	CCXXXVIII-3-21 ( inv. 15091)
<b>FTAN - Codice identificativo</b>	coll.GiulianiFA80907Ra
<b>FTAT - Note</b>	ripresa recto
<b>FTAF - Formato</b>	18x24
<b>FTA - DOCUMENTAZIONE FOTOGRAFICA</b>	
<b>FTAX - Genere</b>	documentazione allegata
<b>FTAP - Tipo</b>	fotografia b/n
<b>FTAA - Autore</b>	Soprintendenza BAAAAS CB
<b>FTAD - Data</b>	1986/1987
<b>FTAE - Ente proprietario</b>	Soprintendenza BSAE Molise
<b>FTAC - Collocazione</b>	CCXXXVIII-3-22 (inv. 15092)
<b>FTAN - Codice identificativo</b>	coll.GiulianiFA80907Va
<b>FTAT - Note</b>	ripresa verso
<b>FTAF - Formato</b>	18x24
<b>FNT - FONTI E DOCUMENTI</b>	

<b>FNTP - Tipo</b>	scheda catalogo
<b>FNTA - Autore</b>	Borrelli Giovanni
<b>FNTT - Denominazione</b>	D 1400080907
<b>FNTD - Data</b>	1992/00/00
<b>FNTN - Nome archivio</b>	Archivio Soprintendenza BSAE Molise
<b>FNTS - Posizione</b>	archivio catalogo/ schedario 21/ cassetto 3
<b>FNTI - Codice identificativo</b>	coll.GiulianiDA80907a
<b>BIB - BIBLIOGRAFIA</b>	
<b>BIBX - Genere</b>	bibliografia specifica
<b>BIBA - Autore</b>	Borrelli Gian Giotto/ Catalano Dora/ Lattuada Riccardo
<b>BIBD - Anno di edizione</b>	1993
<b>BIBH - Sigla per citazione</b>	S1710001
<b>BIB - BIBLIOGRAFIA</b>	
<b>BIBX - Genere</b>	bibliografia specifica
<b>BIBA - Autore</b>	Gian Giotto Borrelli
<b>BIBD - Anno di edizione</b>	1994/00/00
<b>BIBH - Sigla per citazione</b>	S1710015
<b>BIBN - V., pp., nn.</b>	p. 251
<b>AD - ACCESSO AI DATI</b>	
<b>ADS - SPECIFICHE DI ACCESSO AI DATI</b>	
<b>ADSP - Profilo di accesso</b>	1
<b>ADSM - Motivazione</b>	scheda contenente dati liberamente accessibili
<b>CM - COMPILAZIONE</b>	
<b>CMP - COMPILAZIONE</b>	
<b>CMPD - Data</b>	1992
<b>CMPN - Nome</b>	Borrelli Giovanni
<b>FUR - Funzionario responsabile</b>	Catalano Dora
<b>RVM - TRASCRIZIONE PER INFORMATIZZAZIONE</b>	
<b>RVMD - Data</b>	2016
<b>RVMN - Nome</b>	Mastrantuono Carla
<b>AGG - AGGIORNAMENTO - REVISIONE</b>	
<b>AGGD - Data</b>	2016
<b>AGGN - Nome</b>	Mastrantuono Carla
<b>AGGE - Ente</b>	Soprintendenza Belle Arti e Paesaggio del Molise
<b>AGGF - Funzionario responsabile</b>	Benvenuto Cinthia
<b>AN - ANNOTAZIONI</b>	
<b>OSS - Osservazioni</b>	Le specifiche di collocazione si riferiscono alla posizione nel deposito in quanto opere in mostra soggette a rotazione.