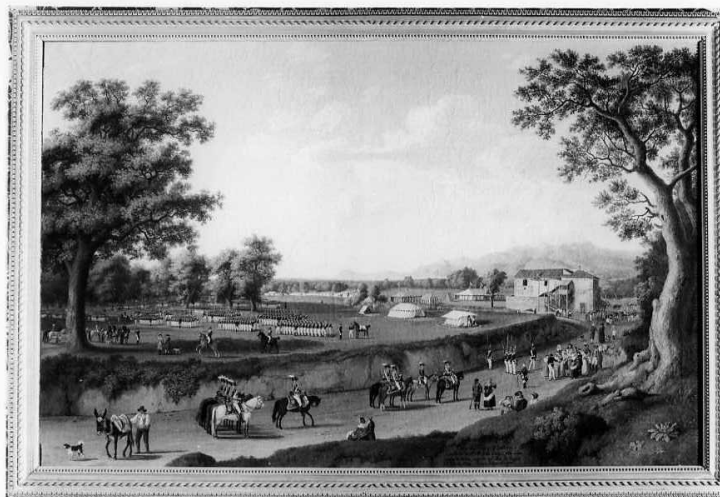


# SCHEDA



## CD - CODICI

TSK - Tipo Scheda OA

LIR - Livello ricerca C

### NCT - CODICE UNIVOCO

NCTR - Codice regione 15

NCTN - Numero catalogo generale 00051418

ESC - Ente schedatore S81

ECP - Ente competente S81

## OG - OGGETTO

### OGT - OGGETTO

OGTD - Definizione dipinto

### SGT - SOGGETTO

SGTI - Identificazione esercitazioni militari a Sessa Aurunca

## LC - LOCALIZZAZIONE GEOGRAFICO-AMMINISTRATIVA

### PVC - LOCALIZZAZIONE GEOGRAFICO-AMMINISTRATIVA ATTUALE

PVCS - Stato Italia

PVCR - Regione Campania

PVCP - Provincia CE

PVCC - Comune Caserta

### LDC - COLLOCAZIONE SPECIFICA

LDCT - Tipologia reggia

LDCN - Denominazione attuale Reggia di Caserta

LDCU - Indirizzo viale Douhet

LDCM - Denominazione raccolta Museo della Reggia di Caserta

LDCS - Specifiche Appartamento dell'Ottocento, Prima anticamera di Murat

## UB - UBICAZIONE E DATI PATRIMONIALI

<b>UBO - Ubicazione originaria</b>	SC
<b>INV - INVENTARIO DI MUSEO O SOPRINTENDENZA</b>	
<b>INVN - Numero</b>	578
<b>INVD - Data</b>	1977
<b>DT - CRONOLOGIA</b>	
<b>DTZ - CRONOLOGIA GENERICA</b>	
<b>DTZG - Secolo</b>	sec. XVIII
<b>DTS - CRONOLOGIA SPECIFICA</b>	
<b>DTSI - Da</b>	1794
<b>DTSF - A</b>	1794
<b>DTM - Motivazione cronologia</b>	data
<b>AU - DEFINIZIONE CULTURALE</b>	
<b>AUT - AUTORE</b>	
<b>AUTM - Motivazione dell'attribuzione</b>	firma
<b>AUTN - Nome scelto</b>	Hackert Philipp
<b>AUTA - Dati anagrafici</b>	1737 ca./ 1807
<b>AUTH - Sigla per citazione</b>	00000326
<b>MT - DATI TECNICI</b>	
<b>MTC - Materia e tecnica</b>	tela/ pittura a olio
<b>MIS - MISURE</b>	
<b>MISU - Unita'</b>	cm
<b>MISA - Altezza</b>	141
<b>MISL - Larghezza</b>	218
<b>CO - CONSERVAZIONE</b>	
<b>STC - STATO DI CONSERVAZIONE</b>	
<b>STCC - Stato di conservazione</b>	buono
<b>DA - DATI ANALITICI</b>	
<b>DES - DESCRIZIONE</b>	
<b>DESO - Indicazioni sull'oggetto</b>	Dipinto raffigurante campo di esercitazioni miitari. Una veduta prospettica che vede digradare verso l'orizzonte una folla di personaggi raggruppati: soldati a cavallo e figure sparse di contadini. L'esecitazione si svolge in lontananza, dove squadre di soldati e la folla che assiste appaiono ordinati secondo uno schema a quadrilatero.
<b>DESI - Codifica Iconclass</b>	45 B : 46 A 14
<b>DESS - Indicazioni sul soggetto</b>	Figure: soldati; contadini.
<b>ISR - ISCRIZIONI</b>	
<b>ISRC - Classe di appartenenza</b>	documentaria
<b>ISRS - Tecnica di scrittura</b>	a pennello
<b>ISRP - Posizione</b>	IN BASSO, A DESTRA
	CAMPO DI ISTRUZIONE DI FANTERIA E/ CAVALLERIA IN S.A. M.A. DELLA PIANA DELLE ADJA/ CENZE DI SESSA,

<b>ISRI - Trascrizione</b>	ESEGUITO NEL MESE DI MAGGIO/ DELL'ANNO 1794- DIPINSE FILIPPO HACKERT
<b>NSC - Notizie storico-critiche</b>	Il pittore nel 1768 si trasferì a Roma, catturato dalla bellezza dei paesaggi italiani, per dipingere le bellezze della città e i suoi dintorni. Nel 1785 su richiesta del re Ferdinando IV di Borbone si stabilì a Napoli, dopo aver raggiunto il successo grazie a un incarico ricevuto dalla zarina Caterina II di Russia (1782). Presso la corte borbonica, dove lavorò insieme al fratello incisore George Abraham (1755-1805), fu nominato Primo Pittore di Corte con l'incarico di dipingere le vedute più care al re, di consigliarlo sull'acquisto di opere d'arte e di occuparsi dell'educazione artistica dei principi. Inoltre, Hackert curò per il re il trasporto della Collezione Farnese da Roma a Napoli, il restauro dei dipinti della Pinacoteca Reale e la decorazione dei nuovi siti reali di San Leucio e Carditello. La Reggia di Caserta conserva nelle proprie Collezioni numerose sue opere, comprese le Vedute dei Porti del Regno, commissionate per la Villa Favorita di Resina e divenute modello per un'intera scuola napoletana di pittori per il paesaggio dal vero. Trascorse gli ultimi anni della sua vita a Firenze, dove si trasferì dopo la rivoluzione del 1799.

## TU - CONDIZIONE GIURIDICA E VINCOLI

### CDG - CONDIZIONE GIURIDICA

<b>CDGG - Indicazione generica</b>	proprietà Stato
<b>CDGS - Indicazione specifica</b>	Ministero dei Beni e delle Attività Culturali e del Turismo/ Reggia di Caserta
<b>CDGI - Indirizzo</b>	viale Douhet, 2/a

## DO - FONTI E DOCUMENTI DI RIFERIMENTO

### FTA - DOCUMENTAZIONE FOTOGRAFICA

<b>FTAX - Genere</b>	documentazione allegata
<b>FTAP - Tipo</b>	positivo b/n
<b>FTAN - Codice identificativo</b>	SBAAAS CE 003939

### FTA - DOCUMENTAZIONE FOTOGRAFICA

<b>FTAX - Genere</b>	documentazione allegata
<b>FTAP - Tipo</b>	fotografia digitale (file)
<b>FTAN - Codice identificativo</b>	New_1464606535257

### BIB - BIBLIOGRAFIA

<b>BIBX - Genere</b>	bibliografia specifica
<b>BIBA - Autore</b>	Abita S./ Spinosa N.
<b>BIBD - Anno di edizione</b>	1979
<b>BIBH - Sigla per citazione</b>	00000022

## AD - ACCESSO AI DATI

### ADS - SPECIFICHE DI ACCESSO AI DATI

<b>ADSP - Profilo di accesso</b>	1
<b>ADSM - Motivazione</b>	scheda contenente dati liberamente accessibili

## CM - COMPILAZIONE

### CMP - COMPILAZIONE

<b>CMPD - Data</b>	1987
<b>CMPN - Nome</b>	Carlioni P.

<b>FUR - Funzionario responsabile</b>	Marinelli C.
<b>AGG - AGGIORNAMENTO - REVISIONE</b>	
<b>AGGD - Data</b>	2000
<b>AGGN - Nome</b>	Grimaldi A.
<b>AGGF - Funzionario responsabile</b>	NR (recupero pregresso)
<b>AGG - AGGIORNAMENTO - REVISIONE</b>	
<b>AGGD - Data</b>	2007
<b>AGGN - Nome</b>	ARTPAST/ Tramontano T.
<b>AGGF - Funzionario responsabile</b>	Gallucci G.
<b>AGG - AGGIORNAMENTO - REVISIONE</b>	
<b>AGGD - Data</b>	2016
<b>AGGN - Nome</b>	Maresca F.
<b>AGGR - Referente scientifico</b>	Parente G.
<b>AGGF - Funzionario responsabile</b>	Caterino M.T.
<b>ISP - ISPEZIONI</b>	
<b>ISPD - Data</b>	2000
<b>ISPN - Funzionario responsabile</b>	Bellofatto L.
<b>AN - ANNOTAZIONI</b>	
<b>OSS - Osservazioni</b>	BIBLIOGRAFIA: F. DE FILIPPIS, 1968, PP. 21-26. INVENTARIO 1905 N. 269; 1951/52 N. 351.