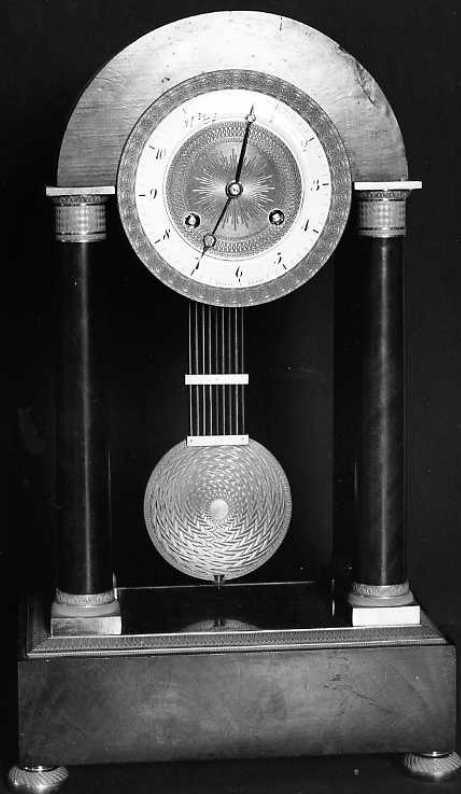


SCHEDA



CD - CODICI

TSK - Tipo Scheda OA

LIR - Livello ricerca C

NCT - CODICE UNIVOCO

NCTR - Codice regione 15

NCTN - Numero catalogo generale 00051096

ESC - Ente schedatore S81

ECP - Ente competente S81

OG - OGGETTO

OGT - OGGETTO

OGTD - Definizione orologio

LC - LOCALIZZAZIONE GEOGRAFICO-AMMINISTRATIVA

PVC - LOCALIZZAZIONE GEOGRAFICO-AMMINISTRATIVA ATTUALE

PVCS - Stato Italia

PVCR - Regione Campania

PVCP - Provincia CE

PVCC - Comune Caserta

LDC - COLLOCAZIONE SPECIFICA

LDCT - Tipologia reggia

LDCN - Denominazione attuale	Reggia di Caserta
LDCU - Indirizzo	via Douhet, 2
LDCM - Denominazione raccolta	Museo della Reggia di Caserta
LDCS - Specifiche	Appartamento dell'Ottocento, Bagno di Francesco II

UB - UBICAZIONE E DATI PATRIMONIALI

UBO - Ubicazione originaria	OR
INV - INVENTARIO DI MUSEO O SOPRINTENDENZA	
INVN - Numero	2366
INVD - Data	1977
INV - INVENTARIO DI MUSEO O SOPRINTENDENZA	
INVN - Numero	1672
INVD - Data	1951
INV - INVENTARIO DI MUSEO O SOPRINTENDENZA	
INVN - Numero	6645
INVD - Data	1905

DT - CRONOLOGIA

DTZ - CRONOLOGIA GENERICA	
DTZG - Secolo	sec. XIX
DTS - CRONOLOGIA SPECIFICA	
DTSI - Da	1825
DTSF - A	1830
DTM - Motivazione cronologia	analisi stilistica

AU - DEFINIZIONE CULTURALE

ATB - AMBITO CULTURALE	
ATBD - Denominazione	manifattura francese
ATBM - Motivazione dell'attribuzione	analisi stilistica

MT - DATI TECNICI

MTC - Materia e tecnica	legno di mogano/ scultura
MTC - Materia e tecnica	bronzo/ doratura
MIS - MISURE	
MISU - Unita'	cm
MISA - Altezza	475
MISL - Larghezza	16
MISN - Lunghezza	27

CO - CONSERVAZIONE

STC - STATO DI CONSERVAZIONE	
STCC - Stato di conservazione	buono

DA - DATI ANALITICI

DES - DESCRIZIONE	

DESO - Indicazioni sull'oggetto	Orologio a pendolo formato da una cassa di mogano e quattro colonne con basi e capitelli di bronzo dorato.
DESI - Codifica Iconclass	48 A 98
DESS - Indicazioni sul soggetto	Decorazioni.
ISR - ISCRIZIONI	
ISRC - Classe di appartenenza	documentaria
ISRL - Lingua	francese
ISRS - Tecnica di scrittura	a incisione
ISRT - Tipo di caratteri	corsivo
ISRP - Posizione	interno del quadrante dell'orologio
ISRI - Trascrizione	BAILLIS A PARIS
NSC - Notizie storico-critiche	L'orologio a pendolo è di fabbricazione francese con scappamento a "cheville" e suoneria a "chaperon" ad ore e mezze su campanello.
TU - CONDIZIONE GIURIDICA E VINCOLI	
CDG - CONDIZIONE GIURIDICA	
CDGG - Indicazione generica	proprietà Stato
CDGS - Indicazione specifica	Ministero dei Beni e delle Attività Culturali e del Turismo/ Reggia di Caserta
CDGI - Indirizzo	via Douhet, 2
DO - FONTI E DOCUMENTI DI RIFERIMENTO	
FTA - DOCUMENTAZIONE FOTOGRAFICA	
FTAX - Genere	documentazione allegata
FTAP - Tipo	positivo b/n
FTAN - Codice identificativo	AFS81 003574
FTA - DOCUMENTAZIONE FOTOGRAFICA	
FTAX - Genere	documentazione allegata
FTAP - Tipo	fotografia digitale (file)
FTAN - Codice identificativo	New_1463431666573
BIB - BIBLIOGRAFIA	
BIBX - Genere	bibliografia specifica
BIBA - Autore	Meccanismi e svaghi alla Reggia
BIBD - Anno di edizione	1984
BIBH - Sigla per citazione	00000023
BIBN - V., pp., nn.	p. 26
AD - ACCESSO AI DATI	
ADS - SPECIFICHE DI ACCESSO AI DATI	
ADSP - Profilo di accesso	1
ADSM - Motivazione	scheda contenente dati liberamente accessibili
CM - COMPILAZIONE	
CMP - COMPILAZIONE	
CMPD - Data	1987

CMPN - Nome	Colle E.
FUR - Funzionario responsabile	Marinelli C.
FUR - Funzionario responsabile	Romano A.M.
RVM - TRASCRIZIONE PER INFORMATIZZAZIONE	
RVMD - Data	2004
RVMN - Nome	Monaco M.
AGG - AGGIORNAMENTO - REVISIONE	
AGGD - Data	2004
AGGN - Nome	Monaco M.
AGGF - Funzionario responsabile	NR (recupero pregresso)
AGG - AGGIORNAMENTO - REVISIONE	
AGGD - Data	2005
AGGN - Nome	ARTPAST/ Cozzolino M.
AGGF - Funzionario responsabile	Gallucci G.
AGG - AGGIORNAMENTO - REVISIONE	
AGGD - Data	2016
AGGN - Nome	Maresca F.
AGGR - Referente scientifico	Parente G.
AGGF - Funzionario responsabile	Caterino M.T.