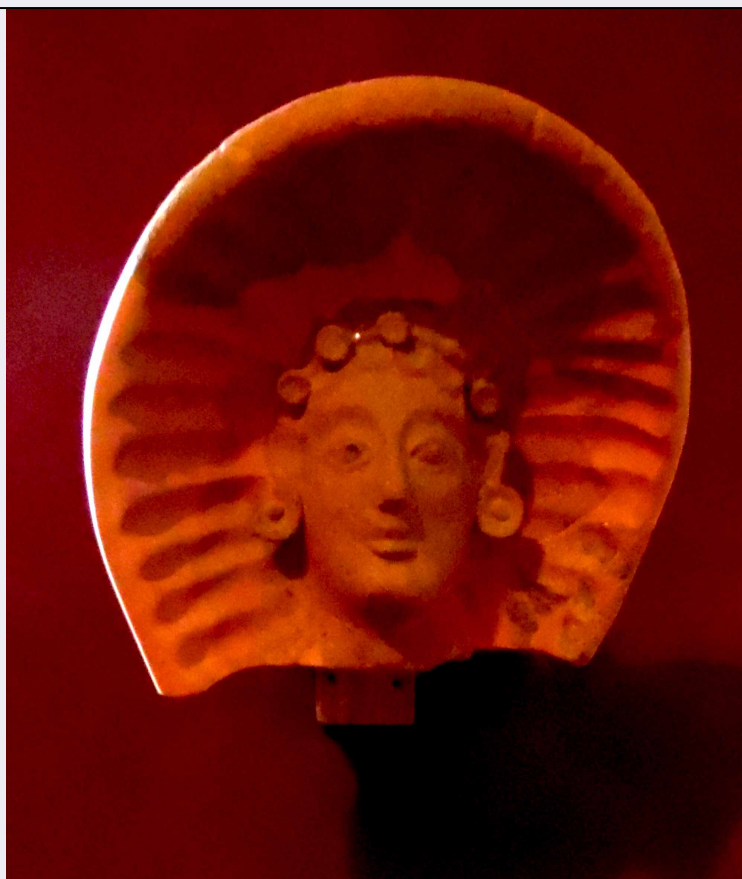


SCHEDA



CD - CODICI

TSK - Tipo Scheda RA

LIR - Livello ricerca I

NCT - CODICE UNIVOCO

NCTR - Codice regione 09

NCTN - Numero catalogo generale 00650666

ESC - Ente schedatore S156

ECP - Ente competente S156

RV - RELAZIONI

ROZ - Altre relazioni 00652148

OG - OGGETTO

OGT - OGGETTO

OGTD - Definizione antefissa

SGT - SOGGETTO

SGTI - Identificazione Elemento di origine etrusca in terracotta per la copertura dei tetti

SGTT - Titolo Antefissa a testa femminile da Gonfienti

LC - LOCALIZZAZIONE GEOGRAFICO-AMMINISTRATIVA

PVC - LOCALIZZAZIONE GEOGRAFICO-AMMINISTRATIVA ATTUALE

PVCS - Stato ITALIA

PVCR - Regione Toscana

PVCP - Provincia FI

PVCC - Comune	Firenze
PVCL - Località	FIRENZE
PVE - Diocesi	FIRENZE
LDC - COLLOCAZIONE SPECIFICA	
LDCT - Tipologia	museo
LDCQ - Qualificazione	nazionale
LDCN - Denominazione attuale	Villa Corsini a Castello
LDCU - Indirizzo	Via della Petraia 38, 50141 Firenze
LDCM - Denominazione raccolta	Villa Corsini a Castello
LDCS - Specifiche	Reperto ubicato nella sezione “Testimonianze dal territorio”
RE - MODALITA' DI REPERIMENTO	
RES - Specifiche di reperimento	Il centro etrusco di Gonfienti era ubicato all’estremità della pianura pratese compresa fra il fiume Bisenzio, il torrente Marinella e il piede del rilievo della Calvana con l’altura di Pizzidimonte e proprio da uno degli edifici residenziali dell'epoca, dallo strato relativo al crollo del tetto, sono state ritrovate quattro antefisse, una delle quali è attualmente esposta nella collezione di Villa Corsini a Castello.
DT - CRONOLOGIA	
DTZ - CRONOLOGIA GENERICA	
DTZG - Fascia cronologica di riferimento	VI a.C.
DTZS - Frazione cronologica	seconda metà
DTM - Motivazione cronologia	analisi stilistica
AU - DEFINIZIONE CULTURALE	
ATB - AMBITO CULTURALE	
ATBD - Denominazione	ambito etrusco
ATBM - Motivazione dell'attribuzione	analisi stilistica
MT - DATI TECNICI	
MTC - Materia e tecnica	argilla
MIS - MISURE	
MISU - Unità	cm
MISA - Altezza	30
MISL - Larghezza	40
MISP - Profondità	-
MISD - Diametro	-
MISN - Lunghezza	-
MISS - Spessore	-
MISG - Peso	-
MISR - Mancanza	MNR
MIST - Validità	ca
DA - DATI ANALITICI	

DES - DESCRIZIONE	
DESO - Indicazioni sull'oggetto	Antefissa con testa femminile in argilla priva di rivestimento depurata.
DESS - Indicazioni sul soggetto	Antefissa con testa plastica di menade di pregevole fattura, incorniciata entro un grande nimbo a conchiglia con baccellature radiali, probabilmente collocata in corrispondenza di uno degli angoli del portico dell'edificio residenziale da cui proveniva.
NSC - Notizie storico-critiche	Le indagini archeologiche, svolte a oggi, hanno portato alla luce assi stradali ortogonali e aree abitative drenate da profondi canali perimetrali, che sembrano realizzate in forme modulari, organizzate secondo le note esemplificazioni di Marzabotto e di Roma arcaica. Uno degli edifici residenziali indagati in modo più esaustivo, che supera abbondantemente i mille metri quadrati di superficie ed è costituito da una serie di ambienti che si affacciano su un cortile quadrangolare aperto e compluvato, ha restituito lo strato di crollo del tetto, con tegole e coppi ma anche coppi di colmo, tegole dipinte e tegole converse trapezoidali; in particolare, sono state recuperate quattro antefisse, una delle quali descritta in questa scheda, che s'immaginano collocate in corrispondenza dei quattro angoli del portico, come la posizione di caduta e la connessione con le tegole trapezoidali sembrano indicare.
CO - CONSERVAZIONE	
STC - STATO DI CONSERVAZIONE	
STCC - Stato di conservazione	intero
STCS - Indicazioni specifiche	L'oggetto al momento della schedatura si presenta intero per quanto riguarda la forma (possono essere presenti scalfitture, danneggiamenti della superficie, del rivestimento o della decorazione)
TU - CONDIZIONE GIURIDICA E VINCOLI	
CDG - CONDIZIONE GIURIDICA	
CDGG - Indicazione generica	proprietà Stato
CDGS - Indicazione specifica	Vills Corsini a Castello
CDGI - Indirizzo	Via della Petraia 38, 50141 Firenze
DO - FONTI E DOCUMENTI DI RIFERIMENTO	
FTA - DOCUMENTAZIONE FOTOGRAFICA	
FTAX - Genere	documentazione allegata
FTAP - Tipo	fotografia digitale (file)
FTAN - Codice identificativo	00650666
BIB - BIBLIOGRAFIA	
BIBX - Genere	bibliografia specifica
BIBA - Autore	Paolucci, F., Romualdi A.
BIBD - Anno di edizione	2010
BIBH - Sigla per citazione	00017221
BIL - Citazione completa	"Guida alla collezione dell'Antiquarium di Villa Corsini" - Guida alla visita del museo e alla scoperta del territorio, Edizioni Polistampa
AD - ACCESSO AI DATI	
ADS - SPECIFICHE DI ACCESSO AI DATI	

ADSP - Profilo di accesso	1
ADSM - Motivazione	scheda contenente dati liberamente accessibili
CM - COMPILAZIONE	
CMP - COMPILAZIONE	
CMPD - Data	2016
CMPN - Nome	Nutini, Silvia
RSR - Referente scientifico	Iozzo, Mario
FUR - Funzionario responsabile	Mozzo, Marco