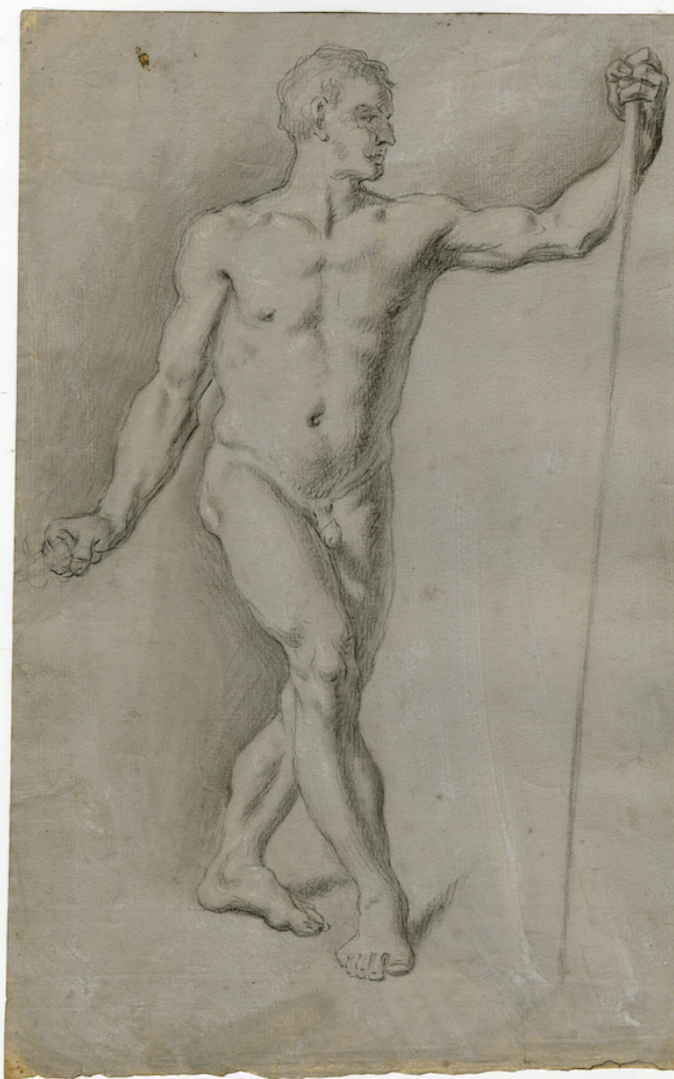


SCHEDA



CD - CODICI

TSK - Tipo Scheda	D
LIR - Livello ricerca	C
NCT - CODICE UNIVOCO	
NCTR - Codice regione	14
NCTN - Numero catalogo generale	00080832
ESC - Ente schedatore	S171
ECP - Ente competente	S171

RV - RELAZIONI

RSE - RELAZIONI DIRETTE

RSER - Tipo relazione	luogo di collocazione/localizzazione
RSET - Tipo scheda	A
RSEC - Codice bene	1400002505

RSE - RELAZIONI DIRETTE

RSER - Tipo relazione	esecuzione/evento di riferimento
RSET - Tipo scheda	D

RSEC - Codice bene	1400080662
OG - OGGETTO	
OGT - OGGETTO	
OGTD - Definizione	disegno
OGTT - Tipologia	studio
OGTV - Identificazione	opera isolata
QNT - QUANTITA'	
QNTN - Numero	2
SGT - SOGGETTO	
SGTI - Identificazione	Studio di nudo (recto)
SGTI - Identificazione	Studio di nudo (verso)
LC - LOCALIZZAZIONE GEOGRAFICO-AMMINISTRATIVA	
PVC - LOCALIZZAZIONE GEOGRAFICO-AMMINISTRATIVA ATTUALE	
PVCS - Stato	ITALIA
PVCR - Regione	Molise
PVCP - Provincia	IS
PVCC - Comune	Venafro
PVCL - Località	VENAFRO
LDC - COLLOCAZIONE SPECIFICA	
LDCT - Tipologia	castello
LDCN - Denominazione attuale	Castello Pandone Museo Nazionale del Molise
LDCU - Indirizzo	Via Tre Cappelle
LDCM - Denominazione raccolta	Collezione Giacomo e Nicola Giuliani
LDCS - Specifiche	secondo piano/deposito/seconda cartella
UB - UBICAZIONE E DATI PATRIMONIALI	
INV - INVENTARIO DI MUSEO O SOPRINTENDENZA	
INVN - Numero	34241 (I 19/245 r - I 19/245 v)
INVD - Data	1992/00/00
LA - ALTRE LOCALIZZAZIONI GEOGRAFICO-AMMINISTRATIVE	
TCL - Tipo di localizzazione	luogo di reperimento
PRV - LOCALIZZAZIONE GEOGRAFICO-AMMINISTRATIVA	
PRVS - Stato	ITALIA
PRVR - Regione	Molise
PRVP - Provincia	CB
PRVC - Comune	Oratino
PRVL - Località	ORATINO
PRC - COLLOCAZIONE SPECIFICA	
PRCT - Tipologia	casa
PRCQ - Qualificazione	privata
PRCD - Denominazione	Collezione Famiglia Iannandrea
PRD - DATA	

PRDU - Data uscita	1990/10/29
--------------------	------------

LA - ALTRE LOCALIZZAZIONI GEOGRAFICO-AMMINISTRATIVE

TCL - Tipo di localizzazione	luogo di deposito
------------------------------	-------------------

PRV - LOCALIZZAZIONE GEOGRAFICO-AMMINISTRATIVA

PRVS - Stato	ITALIA
--------------	--------

PRVR - Regione	Molise
----------------	--------

PRVP - Provincia	CB
------------------	----

PRVC - Comune	Campobasso
---------------	------------

PRVL - Località	CAMPOBASSO
-----------------	------------

PRC - COLLOCAZIONE SPECIFICA

PRCT - Tipologia	deposito
------------------	----------

PRCD - Denominazione	Soprintendenza BAAAAS CB
----------------------	--------------------------

PRCU - Denominazione spazio viabilistico	Via Prodocimo Rotondo,8
--	-------------------------

PRCM - Denominazione raccolta	Collezione "Giacomo e Nicola Giuliani"
-------------------------------	--

PRD - DATA

PRDI - Data ingresso	1990/10/29
----------------------	------------

PRDU - Data uscita	2012/12/17
--------------------	------------

LA - ALTRE LOCALIZZAZIONI GEOGRAFICO-AMMINISTRATIVE

TCL - Tipo di localizzazione	luogo di deposito
------------------------------	-------------------

PRV - LOCALIZZAZIONE GEOGRAFICO-AMMINISTRATIVA

PRVS - Stato	ITALIA
--------------	--------

PRVR - Regione	Molise
----------------	--------

PRVP - Provincia	CB
------------------	----

PRVC - Comune	Campobasso
---------------	------------

PRVL - Località	CAMPOBASSO
-----------------	------------

PRC - COLLOCAZIONE SPECIFICA

PRCT - Tipologia	deposito
------------------	----------

PRCD - Denominazione	Soprintendenza SBEAP
----------------------	----------------------

PRCU - Denominazione spazio viabilistico	Salita S. Bartolomeo, 10
--	--------------------------

PRD - DATA

PRDI - Data ingresso	2012/12/17
----------------------	------------

PRDU - Data uscita	2015/07/15
--------------------	------------

DT - CRONOLOGIA

DTZ - CRONOLOGIA GENERICA

DTZG - Secolo	XVIII
---------------	-------

DTZS - Frazione di secolo	seconda metà
---------------------------	--------------

DTS - CRONOLOGIA SPECIFICA

DTSI - Da	1751
-----------	------

DTSV - Validità	post
-----------------	------

DTSF - A	1799
----------	------

DTSL - Validità	ante
DTM - Motivazione cronologia	analisi stilistica
AU - DEFINIZIONE CULTURALE	
AUT - AUTORE	
AUTS - Riferimento all'autore	attribuito
AUTR - Riferimento all'intervento	esecutore
AUTM - Motivazione dell'attribuzione	analisi stilistica
AUTM - Motivazione dell'attribuzione	bibliografia
AUTN - Nome scelto	Brunetti Ciriaco
AUTA - Dati anagrafici	1723/ 1802
AUTH - Sigla per citazione	S1710001
MT - DATI TECNICI	
MTC - Materia e tecnica	carta grigia/ matita
MTC - Materia e tecnica	carta/ matita
MIS - MISURE	
MISU - Unità	mm
MISA - Altezza	380
MISL - Larghezza	242
MISV - Varie	altezza con passe-partout: 700
MISV - Varie	larghezza con passe-partout: 500
CO - CONSERVAZIONE	
STC - STATO DI CONSERVAZIONE	
STCC - Stato di conservazione	buono
RS - RESTAURI	
RST - RESTAURI	
RSTD - Data	1997/1999
RSTS - Situazione	Concluso
RSTE - Ente responsabile	Soprintendenza BAAAAS CB
RSTN - Nome operatore	Marinozzi
RSTR - Ente finanziatore	Soprintendenza BAAAAS CB
DA - DATI ANALITICI	
DES - DESCRIZIONE	
DESO - Indicazioni sull'oggetto	Il foglio è disegnato su entrambi i lati. Recto: figura di uomo nudo in piedi che regge un bastone con la mano sinistra alzata e ha la destra chiusa a pugno. Verso: figura di uomo nudo seduto su un blocco e volto di fianco.
DESI - Codifica Iconclass	Recto: 31 A (+51)
DESI - Codifica Iconclass	Verso: 31 A (+53)
DESS - Indicazioni sul soggetto	Recto: figura maschile nuda in piedi.

DESS - Indicazioni sul soggetto

Verso: figura maschile nuda seduta.

NSC - Notizie storico-critiche

La raccolta, miscellanea di disegni, acquerelli, bozzetti, stampe etc. di vari artisti attivi nei secc. XVII e XVIII, fu recuperata nel 1983 presso le famiglie Iannadrea e Tirabassi, eredi dei Giuliani, Giacomo, padre, e Nicola, figlio, pittori e decoratori di Oratino (CB) operativi in ambito napoletano a cavallo dei secc. XIX-XX. Nicola, allievo di Morelli, la acquisì dagli eredi di Ciriaco Brunetti, pittore e decoratore oratinese attivo in tutto il Molise dalla prima metà del sec. XVIII agli inizi del XIX. Nel 1990 è stata acquistata dal MIBAC e custodita dalla locale Soprintendenza (specifiche dell'atto del 29/10/1990: 375 disegni su fogli singoli; un taccuino di 27 fogli, un taccuino di 21 fogli, un taccuino di 141 fogli, un volume rilegato contenente 54 fogli, 129 incisioni e 24 bozzetti ad olio su tela o cartone). Considerato che su un foglio sono stati realizzati più disegni-bozzetti-schizzi, il fondo è costituito da 700 disegni circa, di cui oltre la metà acquerellati, e da circa 330 stampe, italiane e tedesche, dei secc. XVI-XVIII. La collezione è composta da: disegni raccolti in n. 4 taccuini di Ciriaco Brunetti o Beniamino Brunetti, di varie dimensioni (n. 1 con figure di Santi e n. 3 con progetti per decorazioni); un album rilegato in pelle nel quale sono stati originariamente incollati circa 200 disegni di mani diverse (riportati a singoli foglio dopo il restauro). Vi sono inoltre: circa n. 200 studi per decorazioni in larga parte siglati o firmati da Ciriaco Brunetti; un gruppo di circa n. 70 accademie di nudo riconducibili alla bottega di Francesco Solimena; un gruppo di circa n. 30 disegni a soggetto sacro di Niccolò Falocco, pittore oratinese zio di Brunetti, allievo di Solimena, operativo a Napoli; n. 40 fogli di autori vari di ambito napoletano dei secc. XVI-XVIII (Balducci, Corenzio, Giaquinto etc.). L'importanza del fondo è data dalla sua unitarietà trattandosi di materiale di uso quotidiano, giunto quasi integro fino a noi, di un pittore gravitante in ambito provinciale, la cui produzione superstita è purtroppo oggi riconducibile solo ad una serie di dipinti, conservati in chiese molisane. Testimonia, inoltre, non solo la quotidiana, costante attività del Brunetti nell'ambito dei soggetti decorativi, ma anche l'operosa attività di una bottega oratinese in cui praticavano più esponenti dello stesso ambito familiare (Pietro, Beniamino, Benedetto e Stanislao Brunetti). Le opere, restaurate per oltre il 50% in tre fasi, dal 1992 al 1995 dai restauratori C. L. B. Borruso e P. Crisostomi, sono state custodite presso i depositi della Soprintendenza fino al 2015 anno di definitiva collocazione presso Castello Pandone di Venafro, dove, a rotazione, fanno parte dell'esposizione permanente del Museo. Il gruppo di nudi d'accademia appartenenti alla Collezione Giuliani ne rappresenta uno degli elementi più interessanti. Poiché nessuno dei disegni presenta le caratteristiche di precisione quasi incisoria del ductus di Nicolò Falocco, Riccardo Lattuada nel Catalogo della mostra del 1993 ne attribuisce la produzione al solo Ciriaco Brunetti. Anche nei nudi, così come nel resto della sua produzione grafica, si riconosce il totale allineamento di Ciriaco alla linea espressa da Francesco Solimena, del quale restano, come studi esemplari, la figura di Pastore e la Figura orante della Società Napoletana di Storia Patria. Il dinamismo espresso però dalla grafica accademica del Solimena si spegne nel Brunetti in quell'atteggiamento classicheggiante e di sapore ormai ottocentesco che prevale nell'ambiente napoletano dopo la fondazione della Reale Accademia del Disegno (1752) e in seguito alle posizioni antisolimeniane espresse da Luigi Vanvitelli. Il corpus dei disegni era anticipato da un foglio sul cui verso è riportata la dicitura "DESEGNI

DI UOMINI NUDI" e che fungeva da raccogliatore-indicatore di tutti i disegni di nudo (scheda n. 1400080662).

TU - CONDIZIONE GIURIDICA E VINCOLI

ACQ - ACQUISIZIONE

ACQT - Tipo acquisizione	acquisto
ACQN - Nome	famiglia Iannandrea
ACQD - Data acquisizione	1990/10/29
ACQL - Luogo acquisizione	CB/ Campobasso/ Uffici Soprintendenza BAAAAS CB

CDG - CONDIZIONE GIURIDICA

CDGG - Indicazione generica	proprietà Stato
CDGS - Indicazione specifica	Ministero per i Beni Culturali ed Ambientali
CDGI - Indirizzo	Salita San Bartolomeo, 10 - 86100 Campobasso (CB)

NVC - PROVVEDIMENTI DI TUTELA

NVCT - Tipo provvedimento	D.lgs. 42/04 - art.10 - comma 1
NVCE - Estremi provvedimento	G.U. n.45 del 24/02/2004

DO - FONTI E DOCUMENTI DI RIFERIMENTO

FTA - DOCUMENTAZIONE FOTOGRAFICA

FTAX - Genere	documentazione allegata
FTAP - Tipo	fotografia digitale (file)
FTAA - Autore	D'Amico Sergio
FTAD - Data	2014/12/17
FTAE - Ente proprietario	Soprintendenza BSAE Molise
FTAN - Codice identificativo	coll.GiulianiFA80832Rb
FTAT - Note	ripresa recto

FTA - DOCUMENTAZIONE FOTOGRAFICA

FTAX - Genere	documentazione allegata
FTAP - Tipo	fotografia digitale (file)
FTAA - Autore	D'Amico Sergio
FTAD - Data	2014/11/11
FTAE - Ente proprietario	Soprintendenza BSAE Molise
FTAN - Codice identificativo	coll.GiulianiFA80832Vb
FTAT - Note	ripresa verso

FTA - DOCUMENTAZIONE FOTOGRAFICA

FTAX - Genere	documentazione allegata
FTAP - Tipo	positivo b/n
FTAA - Autore	Soprintendenza BAAAAS Molise
FTAE - Ente proprietario	Soprintendenza BSAE Molise
FTAN - Codice identificativo	coll.GiulianiFA80832Ra
FTAT - Note	ripresa recto
FTAF - Formato	18 X 24

FTA - DOCUMENTAZIONE FOTOGRAFICA

FTAX - Genere	documentazione allegata
FTAP - Tipo	positivo b/n
FTAA - Autore	Soprintendenza BAAAAS Molise
FTAE - Ente proprietario	Soprintendenza BSAE Molise
FTAN - Codice identificativo	coll.GiulianiFA80832Va
FTAT - Note	ripresa recto
FTAF - Formato	18 X 24

FNT - FONTI E DOCUMENTI

FNTP - Tipo	scheda di catalogo
FNTA - Autore	Borrelli Giovanni
FNTT - Denominazione	D 14/000080832
FNTD - Data	1992/00/00
FNTN - Nome archivio	Archivio Soprintendenza BSAE Molise
FNTS - Posizione	archivio catalogo/ schedario 21/ cassetto 2
FNTI - Codice identificativo	coll.GiulianiDA80832a

FNT - FONTI E DOCUMENTI

FNTP - Tipo	scheda di restauro
FNTA - Autore	Marinozzi
FNTT - Denominazione	inv. 34241
FNTD - Data	1997/1999
FNTN - Nome archivio	Soprintendenza BSAE Molise
FNTS - Posizione	schedario - archivio 21 - cassetto 2
FNTI - Codice identificativo	coll.GiulianiDA80832b

BIB - BIBLIOGRAFIA

BIBX - Genere	bibliografia specifica
BIBA - Autore	Borrelli Gian Giotto/ Catalano Dora/ Lattuada Riccardo
BIBD - Anno di edizione	1993
BIBH - Sigla per citazione	S1710001
BIBN - V., pp., nn.	p.128

BIB - BIBLIOGRAFIA

BIBX - Genere	bibliografia specifica
BIBA - Autore	Gian Giotto Borrelli
BIBD - Anno di edizione	1994/00/00
BIBH - Sigla per citazione	S1710015
BIBN - V., pp., nn.	p.251

BIB - BIBLIOGRAFIA

BIBX - Genere	bibliografia specifica
BIBA - Autore	Gentile Lorusso Dante
BIBD - Anno di edizione	2015/00/00
BIBH - Sigla per citazione	S1710009
BIBN - V., pp., nn.	pp. 83 - 108

BIB - BIBLIOGRAFIA

BIBX - Genere	bibliografia specifica
BIBA - Autore	Marino Valentina
BIBD - Anno di edizione	2013/00/00
BIBH - Sigla per citazione	S1710012
BIBN - V., pp., nn.	pp. 33 - 43

BIB - BIBLIOGRAFIA

BIBX - Genere	bibliografia specifica
BIBA - Autore	Catalano Dora
BIBD - Anno di edizione	2009/00/00
BIBH - Sigla per citazione	S1710018
BIBN - V., pp., nn.	pp. 334 - 352

AD - ACCESSO AI DATI**ADS - SPECIFICHE DI ACCESSO AI DATI**

ADSP - Profilo di accesso	1
ADSM - Motivazione	scheda contenente dati liberamente accessibili

CM - COMPILAZIONE**CMP - COMPILAZIONE**

CMPD - Data	1992
CMPN - Nome	Borrelli Giovanni

FUR - Funzionario responsabile	Catalano Dora
---------------------------------------	---------------

RVM - TRASCRIZIONE PER INFORMATIZZAZIONE

RVMD - Data	2016
RVMN - Nome	Rescigno Giuseppina

AGG - AGGIORNAMENTO - REVISIONE

AGGD - Data	2016
AGGN - Nome	Rescigno Giuseppina
AGGE - Ente	Soprintendenza Belle Arti e Paesaggio
AGGF - Funzionario responsabile	Benvenuto Cinthia

AN - ANNOTAZIONI

OSS - Osservazioni	Le specifiche di collocazione si riferiscono alla posizione nel deposito in quanto opere in mostra soggette a rotazione.
---------------------------	--