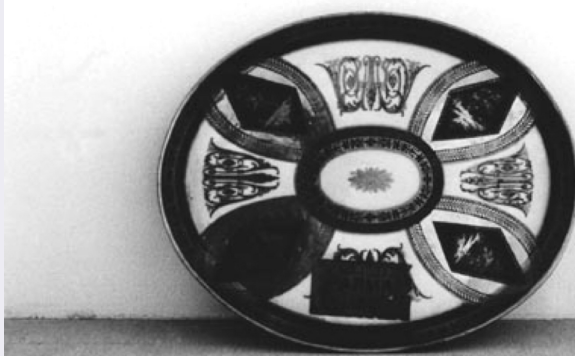


SCHEDA



CD - CODICI

TSK - Tipo Scheda	OA
LIR - Livello ricerca	P
NCT - CODICE UNIVOCO	
NCTR - Codice regione	05
NCTN - Numero catalogo generale	00243666
ESC - Ente schedatore	S235
ECP - Ente competente	S235
EPR - Ente proponente	S71

RV - RELAZIONI

ROZ - Altre relazioni	0500243667
ROZ - Altre relazioni	0500243668
ROZ - Altre relazioni	0500243669
ROZ - Altre relazioni	0500243670
ROZ - Altre relazioni	0500243671
ROZ - Altre relazioni	0500243672

OG - OGGETTO

OGT - OGGETTO

OGTD - Definizione	vassoio
OGTV - Identificazione	opera isolata

QNT - QUANTITA'

QNTN - Numero	1
---------------	---

LC - LOCALIZZAZIONE GEOGRAFICO-AMMINISTRATIVA

PVC - LOCALIZZAZIONE GEOGRAFICO-AMMINISTRATIVA ATTUALE

PVCS - Stato	ITALIA
PVCR - Regione	Veneto
PVCP - Provincia	Ve
PVCC - Comune	Venezia

LDC - COLLOCAZIONE SPECIFICA

LDCT - Tipologia	palazzo
LDCQ - Qualificazione	pubblico
LDCN - Denominazione attuale	Palazzo Reale
LDCC - Complesso di appartenenza	Palazzo Reale

UB - UBICAZIONE E DATI PATRIMONIALI**INV - INVENTARIO DI MUSEO O SOPRINTENDENZA**

INVN - Numero	1261
INVD - Data	1978

INV - INVENTARIO DI MUSEO O SOPRINTENDENZA

INVN - Numero	2611
INVD - Data	1952 (?)

INV - INVENTARIO DI MUSEO O SOPRINTENDENZA

INVN - Numero	2067
INVD - Data	1909

INV - INVENTARIO DI MUSEO O SOPRINTENDENZA

INVN - Numero	8184
INVD - Data	1870

DT - CRONOLOGIA**DTZ - CRONOLOGIA GENERICA**

DTZG - Secolo	XVIII/ XIX
DTZS - Frazione di secolo	fine/ inizio

DTS - CRONOLOGIA SPECIFICA

DTSI - Da	1796
DTSV - Validita'	post
DTSF - A	1801
DTSL - Validita'	ante

DTM - Motivazione cronologia marchio

DTM - Motivazione cronologia bibliografia

DT - CRONOLOGIA**DTZ - CRONOLOGIA GENERICA**

DTZG - Secolo	XIX
DTZS - Frazione di secolo	primo quarto

DTS - CRONOLOGIA SPECIFICA

DTSI - Da	1800
DTSF - A	1825
DTM - Motivazione cronologia	analisi stilistica

AU - DEFINIZIONE CULTURALE**ATB - AMBITO CULTURALE**

ATBD - Denominazione	manifattura francese (?)
ATBM - Motivazione	

dell'attribuzione	documentazione
ATB - AMBITO CULTURALE	
ATBD - Denominazione	manifattura russa
ATBM - Motivazione dell'attribuzione	marchio
ATBM - Motivazione dell'attribuzione	bibliografia
CMM - COMMITTENZA	
CMMN - Nome	zar Paolo I
CMMC - Circostanza	dono alla duchessa imperatrice Maria Luigia (?)
CMMF - Fonte	Archivio di Parma: comunicazione orale
MT - DATI TECNICI	
MTC - Materia e tecnica	porcellana/ pittura
MTC - Materia e tecnica	porcellana/ doratura
MIS - MISURE	
MISU - Unita'	cm
MISA - Altezza	3
MISL - Larghezza	35.5
MISN - Lunghezza	28.5
CO - CONSERVAZIONE	
STC - STATO DI CONSERVAZIONE	
STCC - Stato di conservazione	buono
DA - DATI ANALITICI	
DES - DESCRIZIONE	
DESO - Indicazioni sull'oggetto	piatto con funzione di vassoio con decorazioni di stile neoclassico: vi sono rappresentati alberi realizzati in pastiglia dorata su fondo blu, greche floreali ed altre decorazioni in pastiglia dorata
DESI - Codifica Iconclass	NR (recupero pregresso)
DESS - Indicazioni sul soggetto	NR (recupero pregresso)
STM - STEMMI, EMBLEMI, MARCHI	
STMC - Classe di appartenenza	marchio
STMQ - Qualificazione	di fabbrica
STMU - Quantita'	1
STMP - Posizione	sotto la base
STMD - Descrizione	p greca sormontata da corona con croce
	il marchio qualifica questo servizio come opera realizzata dalla manifattura di Pietroburgo tra gli anni 1796 e 1801, durante il regno di Paolo I. Nel vassoio è altresì indicata, attraverso un'etichetta, la provenienza dalla Reggia Ducale di Parma. Esso appartenne infatti alla duchessa Maria Luigia moglie di Napoleone, che lo portò con se, assieme ad altri oggetti, da Parigi (notizie comunicatemi dal Professor G. Godi che realizzò una ricerca presso l'archivio storico di Parma). Si ipotizza fosse stato dono di uno zar alla duchessa, in occasione delle

NSC - Notizie storico-critiche

sue nozze o della nascita del re di Roma. Il servizio rimase a Parma fino alle dispersioni degli arredi verificatesi dopo l'unità d'Italia. Viene per la prima volta inventariato nella collezione del Palazzo Reale di Venezia nel 1870. Tutti i pezzi di cui alle schede da NCTN 00243666 a NCTN 00243672 costituivano insieme un servizio da colazione. Provenivano dalla reggia di Sala e giunsero a Venezia tra il 1866 ed il 1870. Negli inventari vengono indicati come opera della manifattura di Sévres ma, il marchio posto su ognuno di loro (una specie di P greco sormontato da corona con croce) non risulta essere tra quelli utilizzati da detta manifattura. Il pezzo in questione presenta inoltre un'etichetta con l'inventario che aveva nella reggia di provenienza: "Parma 155"

TU - CONDIZIONE GIURIDICA E VINCOLI**CDG - CONDIZIONE GIURIDICA****CDGG - Indicazione generica**

proprietà Stato

DO - FONTI E DOCUMENTI DI RIFERIMENTO**FTA - DOCUMENTAZIONE FOTOGRAFICA****FTAX - Genere**

documentazione allegata

FTAP - Tipo

positivo b/n

FTAA - Autore

Peron, Patrizia

FTAD - Data

1996/00/00

FTAN - Codice identificativo

SBAAVE82190

FTAF - Formato

35 mm

BIB - BIBLIOGRAFIA**BIBX - Genere**

bibliografia di confronto

BIBA - Autore

Danckert L.

BIBD - Anno di edizione

1980

BIBH - Sigla per citazione

00001915

BIBN - V., pp., nn.

pp. 390-392

BIB - BIBLIOGRAFIA**BIBX - Genere**

bibliografia di confronto

BIBA - Autore

De Mauri L.

BIBD - Anno di edizione

1924

BIBH - Sigla per citazione

00001906

BIB - BIBLIOGRAFIA**BIBX - Genere**

bibliografia di confronto

BIBA - Autore

Gosudarstvennyi Ermitazh (Russia)

BIBD - Anno di edizione

1973

BIBH - Sigla per citazione

00001917

BIB - BIBLIOGRAFIA**BIBX - Genere**

bibliografia di confronto

BIBA - Autore

Gosudarstvennyi Ermitazh (Russia)

BIBD - Anno di edizione

1973

BIBH - Sigla per citazione

00001917

AD - ACCESSO AI DATI

ADS - SPECIFICHE DI ACCESSO AI DATI**ADSP - Profilo di accesso**

2

ADSM - Motivazione

scheda contenente dati personali

CM - COMPILAZIONE**CMP - COMPILAZIONE****CMPD - Data**

1996

CMPN - Nome

Peron, Patrizia

**FUR - Funzionario
responsabile**

Basso, Amalia

AGG - AGGIORNAMENTO - REVISIONE**AGGD - Data**

2016

AGGN - Nome

Ippolito, Enrica

**AGGF - Funzionario
responsabile**

Fumo, Grazia

AN - ANNOTAZIONI